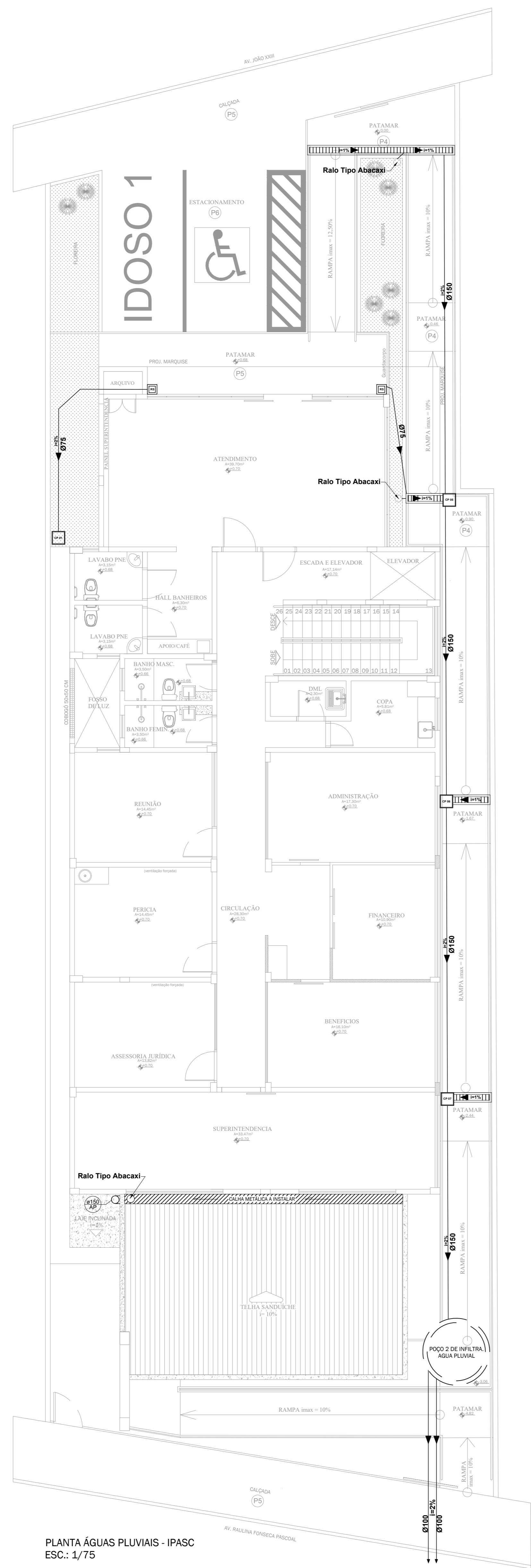
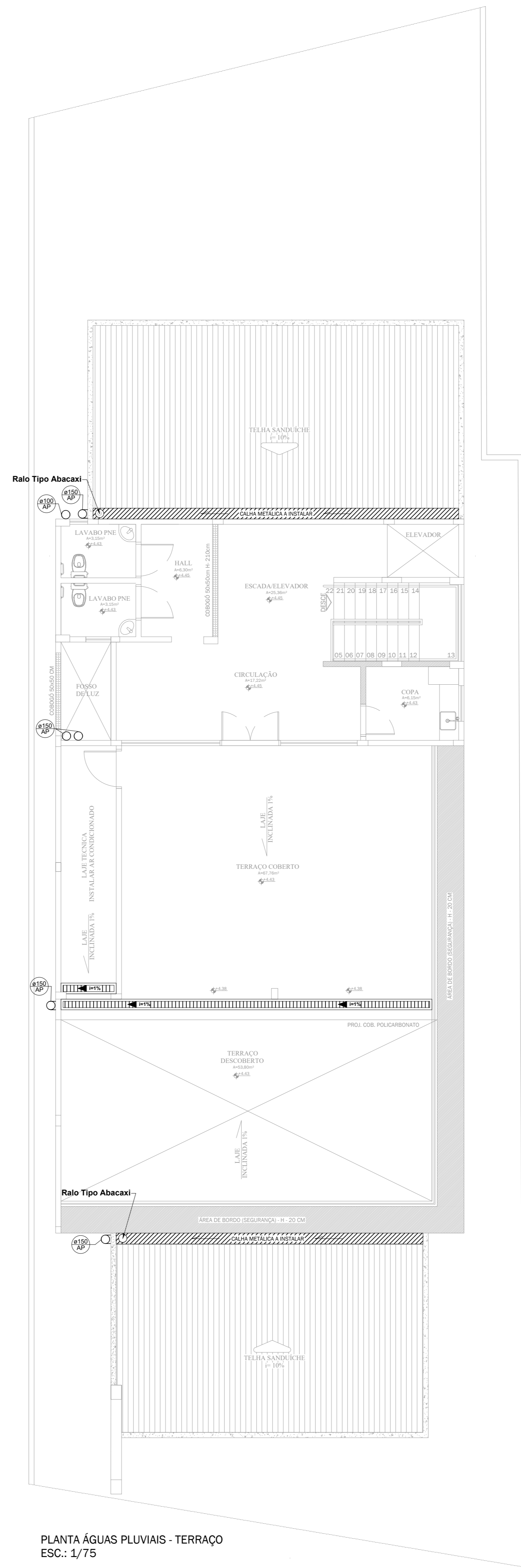


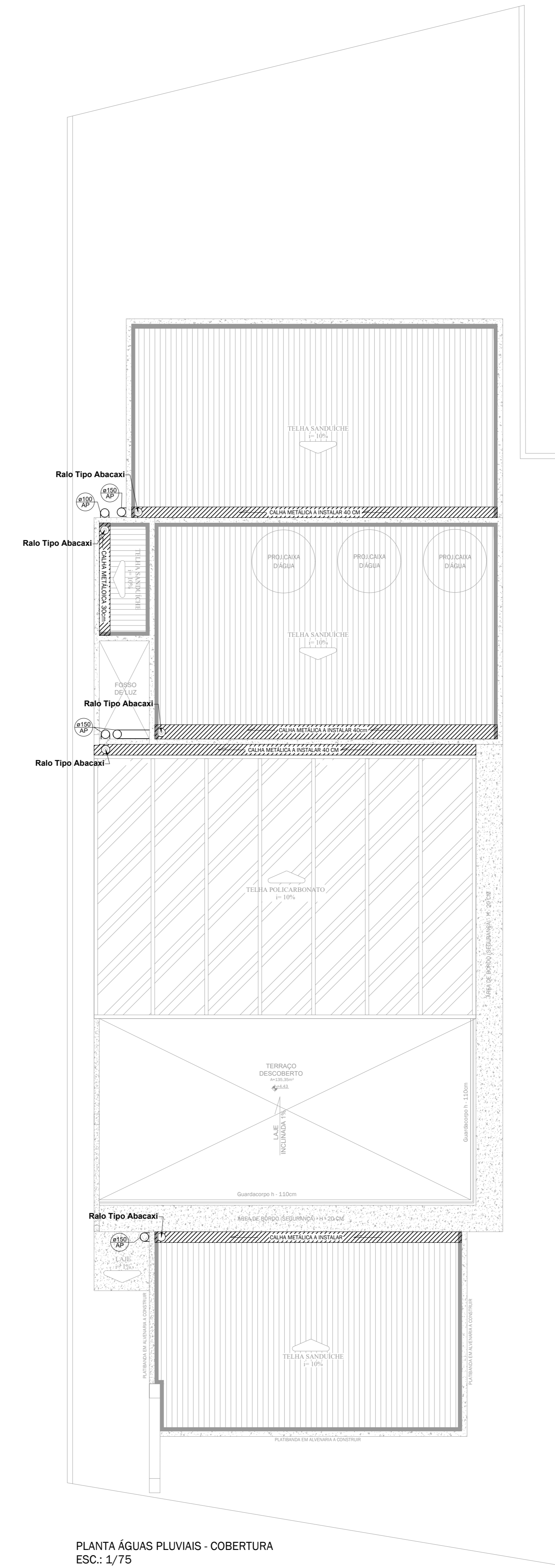
PLANTA ÁGUAS PLUVIAIS - PRO SAÚDE  
ESC.: 1/75



PLANTA ÁGUAS PLUVIAIS - IPASC  
ESC.: 1/75

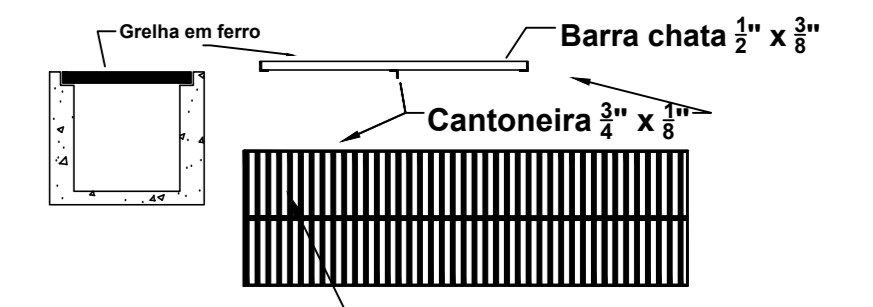


PLANTA ÁGUAS PLUVIAIS - TERRAÇO  
ESC.: 1/75

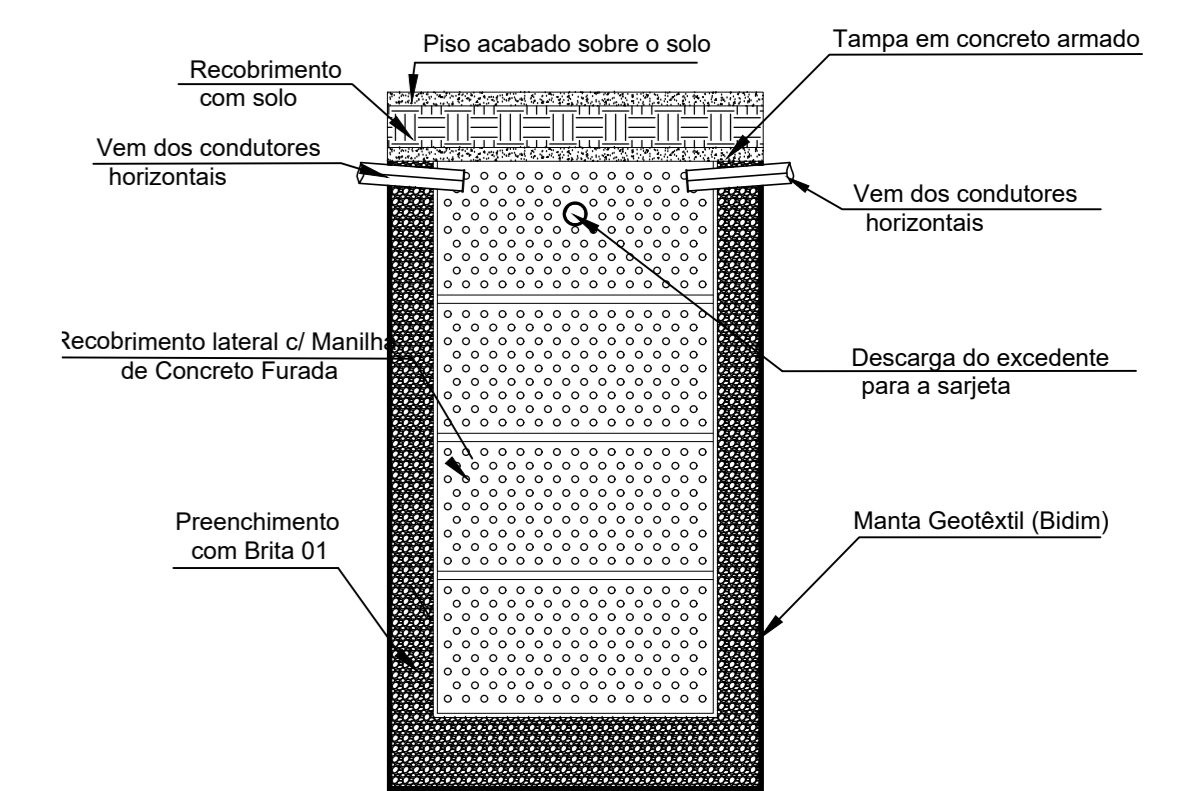


PLANTA ÁGUAS PLUVIAIS - COBERTURA  
ESC.: 1/75

LEGENDA	QUANT.
	TUBO DE QUEDA - CONDUTOR VERTICAL 6 unid.
	TUBO - CONDUTOR HORIZONTAL -
	RALO ABACAXI 6 unid.
	CAIXA DE PASSAGEM 40 X 40 CM 7 unid.
	CANALETA DE PISO COM GRELHA - L = 30 CM 20 ml
	SENTIDO DE ESCOAMENTO -
	RALO SECO 3 unid.



Espaçamento entre as bordas das barras = 15mm  
DETALHE GRELHA CANALETA DRENAGEM S/ESC.



CORTE CC  
S/ESC.

APROVAÇÃO:

### INST. HID. - ÁGUAS PLUVIAIS

ENDEREÇO: AVENIDA JOÃO XXIII, Nº 538, CENTRO, CATALÃOIGO  
CEP 75.701-485

#### RETOMADA DA CONSTRUÇÃO E ADEQUAÇÃO DA NOVA SEDE DO IPASC E PRÓ-SAÚDE

PROPRIETÁRIO: Responsável IPASC e Pró-Saúde: Karla Rossane Santos Rabelo

AUTOR DO PROJETO: Engenheiro Civil Guilherme Dornelas de Souza - CREA 26026/D-DF

RESPONSÁVEL TÉCNICO:



CONTEÚDO:  
Planta Águas Pluviais Pro-Saúde  
Planta Águas Pluviais IPASC  
Planta Águas Pluviais Terraço  
Planta Águas Pluviais Cobertura

ÁREA DO TERRENO:  
546,20 m²  
ÁREA CONSTRUÍDA:  
P. TERREO (PRO SAÚDE): 374,89m²  
P. SUP. 01 (IPASC): 287,75m²  
P. SUP. 02 (TERRAÇO): 154,82m²  
ÁREA TOTAL: 817,46m²

01/

ESCALA: UNIDADE