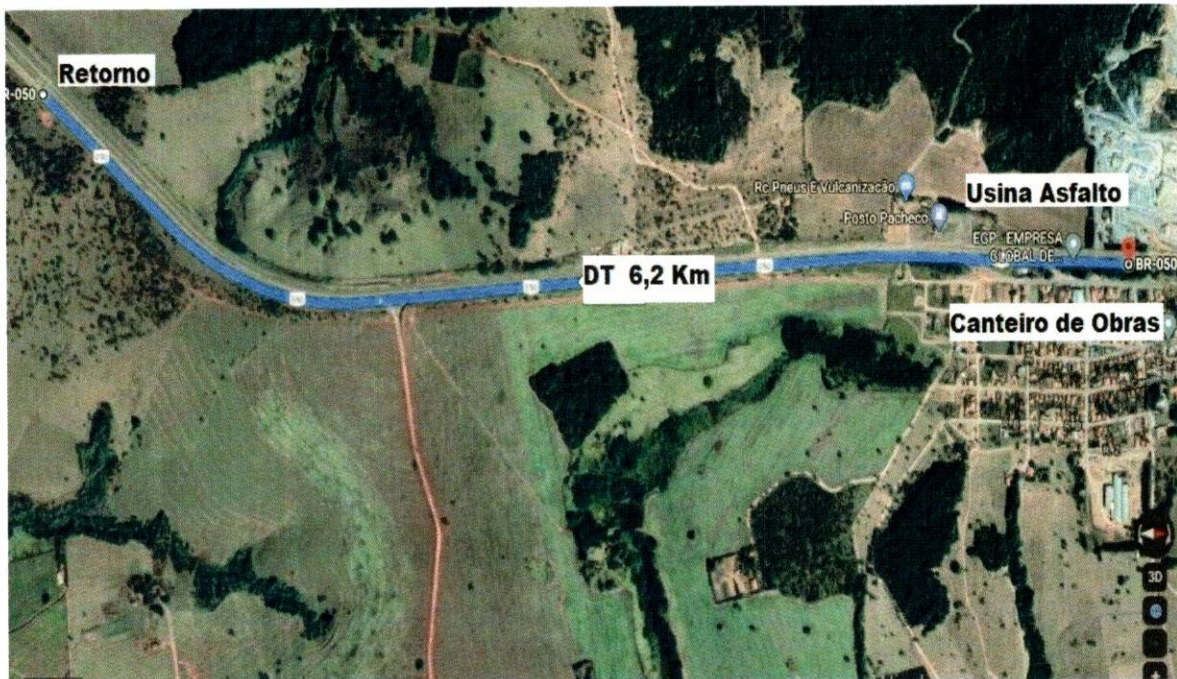


PREFEITURA MUNICIPAL DE CATALAO
SECRETARIA DE TRANSPORTES E INFRAESTRUTURA
PAVIMENTAÇÃO DISTRITO DE PIRES BELO
CROQUI

Localização e distância de transporte entre a Usina de Asfalto até o local da Obra.



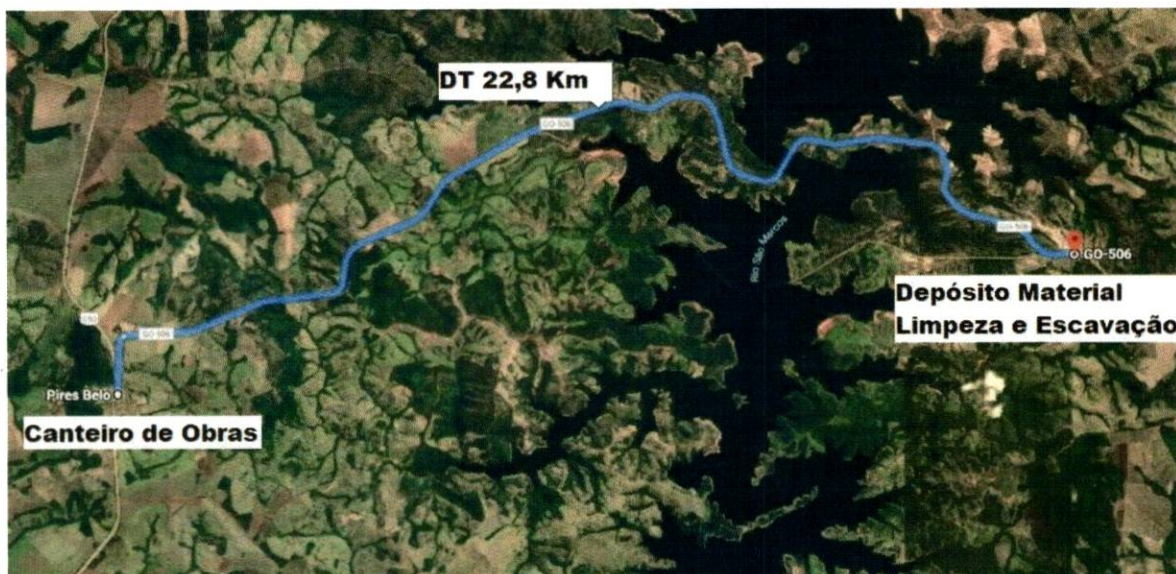
Catalão - GO, 26 de Fevereiro de 2021



Luís Severo Braga Gomides
Secretário Municipal de Transportes e Infraestrutura de Catalão.

PREFEITURA MUNICIPAL DE CATALAO
SECRETARIA DE TRANSPORTES E INFRAESTRUTURA
PAVIMENTAÇÃO DISTRITO DE PIRES BELO
CROQUI

Localização e distância de transporte entre o Depósito de material de Limpeza e escavação até o local da Obra.



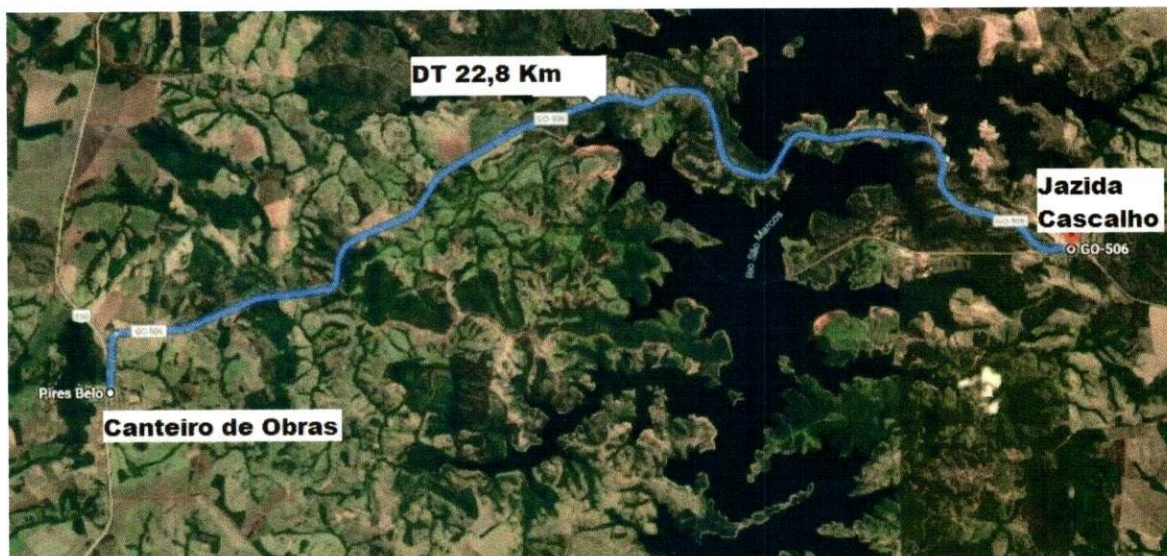
Catalão - GO, 26 de Fevereiro de 2021



Luís Severo Braga Gomides
Secretário Municipal de Transportes e Infraestrutura de Catalão.

PREFEITURA MUNICIPAL DE CATALAO
SECRETARIA DE TRANSPORTES E INFRAESTRUTURA
PAVIMENTAÇÃO DISTRITO DE PIRES BELO
CROQUI

Localização e distância de transporte entre Jazida de Cascalho até Canteiro de Obras em Pires Belo.



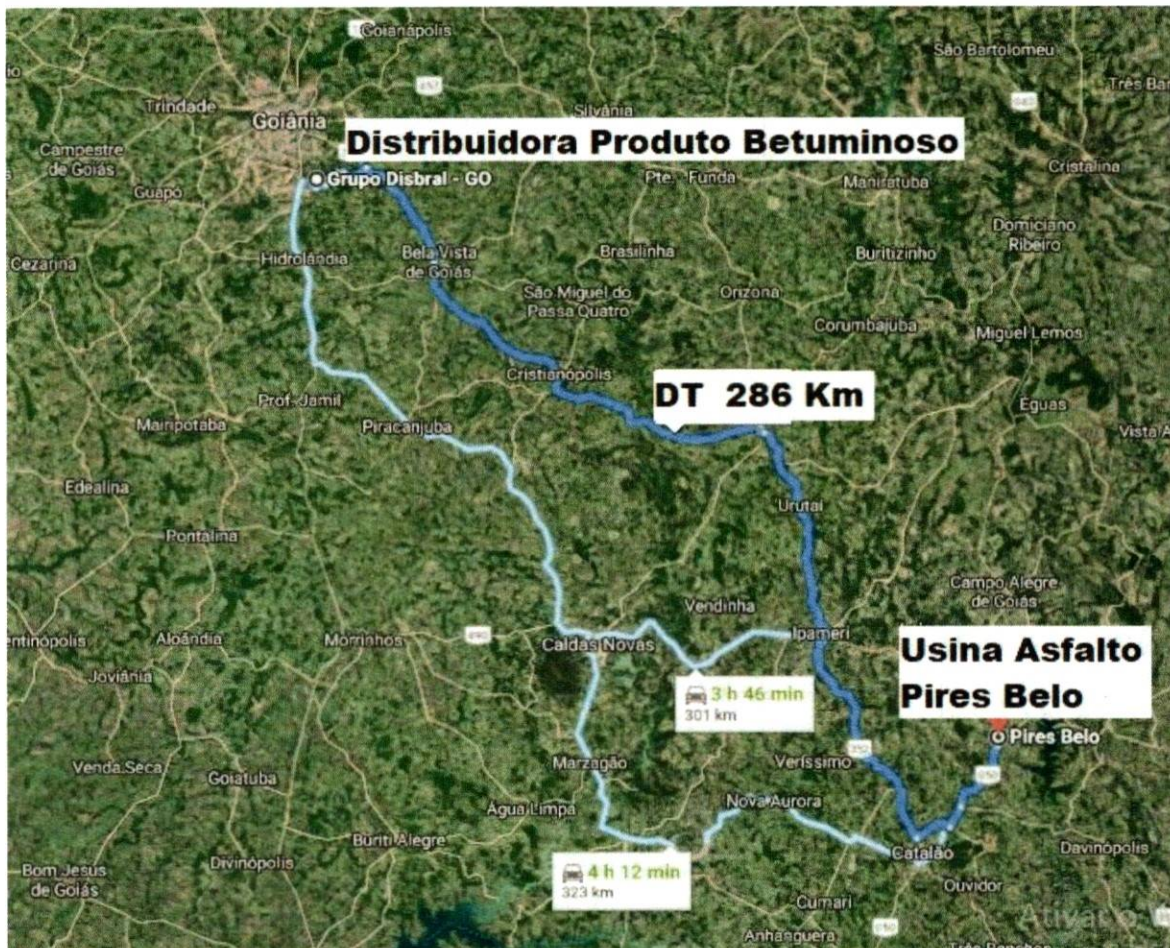
Catalão - GO, 26 de Fevereiro de 2021



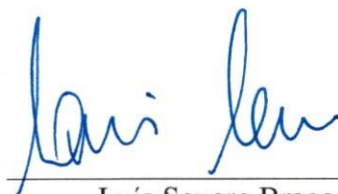
Luís Severo Braga Gomides
Secretário Municipal de Transportes e Infraestrutura de Catalão.

PREFEITURA MUNICIPAL DE CATALAO
SECRETARIA DE TRANSPORTES E INFRAESTRUTURA
PAVIMENTAÇÃO DISTRITO DE PIRES BELO
CROQUI

Localização e distância de transporte entre a Usina de Asfalto até Distribuidora de Produto Betuminoso.



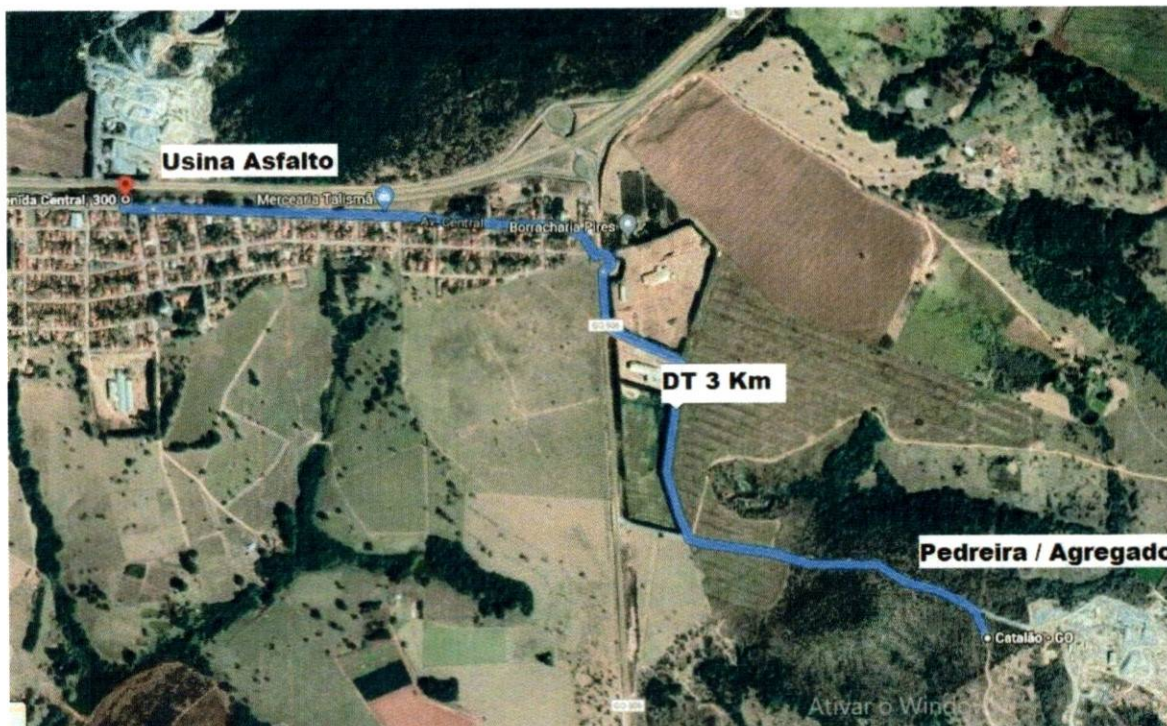
Catalão - GO, 26 de Fevereiro de 2021



Luís Severo Braga Gomides
Secretário Municipal de Transportes e Infraestrutura de Catalão.

PREFEITURA MUNICIPAL DE CATALAO
SECRETARIA DE TRANSPORTES E INFRAESTRUTURA
PAVIMENTAÇÃO DISTRITO DE PIRES BELO
CROQUI

Localização e distância de transporte entre a Usina de Asfalto até a Pedreira (Agregado).



Catalão - GO, 26 de Fevereiro de 2021



Luís Severo Braga Gomides
Secretário Municipal de Transportes e Infraestrutura de Catalão.