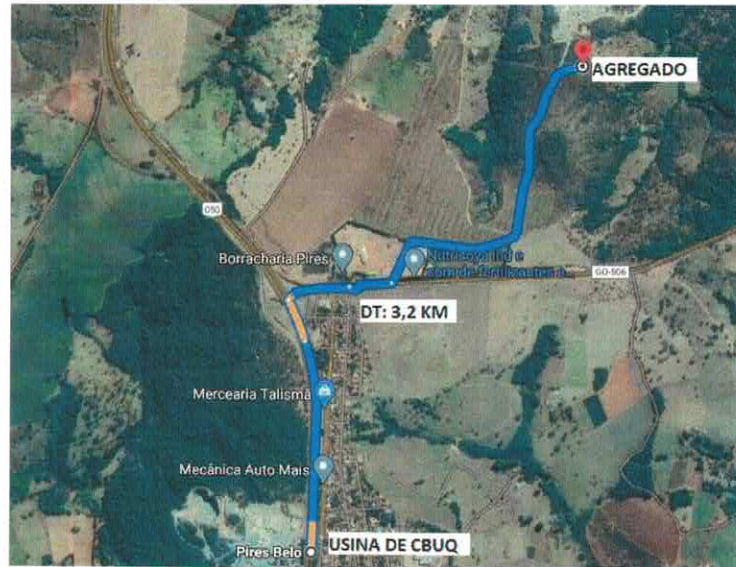
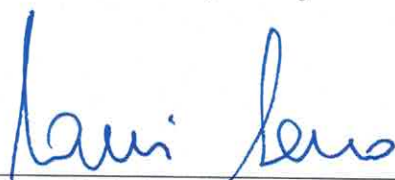


PREFEITURA MUNICIPAL DE CATALAO
SECRETARIA DE TRANSPORTES E INFRAESTRUTURA
PAVIMENTAÇÃO DISTRITO DE PIRES BELO
CROQUI

Localização e distância de transporte entre a Jazida/Pedreira (agregado) até o local de entrega do produto – Foi realizada a média entre as distâncias, assim sendo $(3,2+53,6 = 56,8/2 = 28,4)$ (DT Agregado)



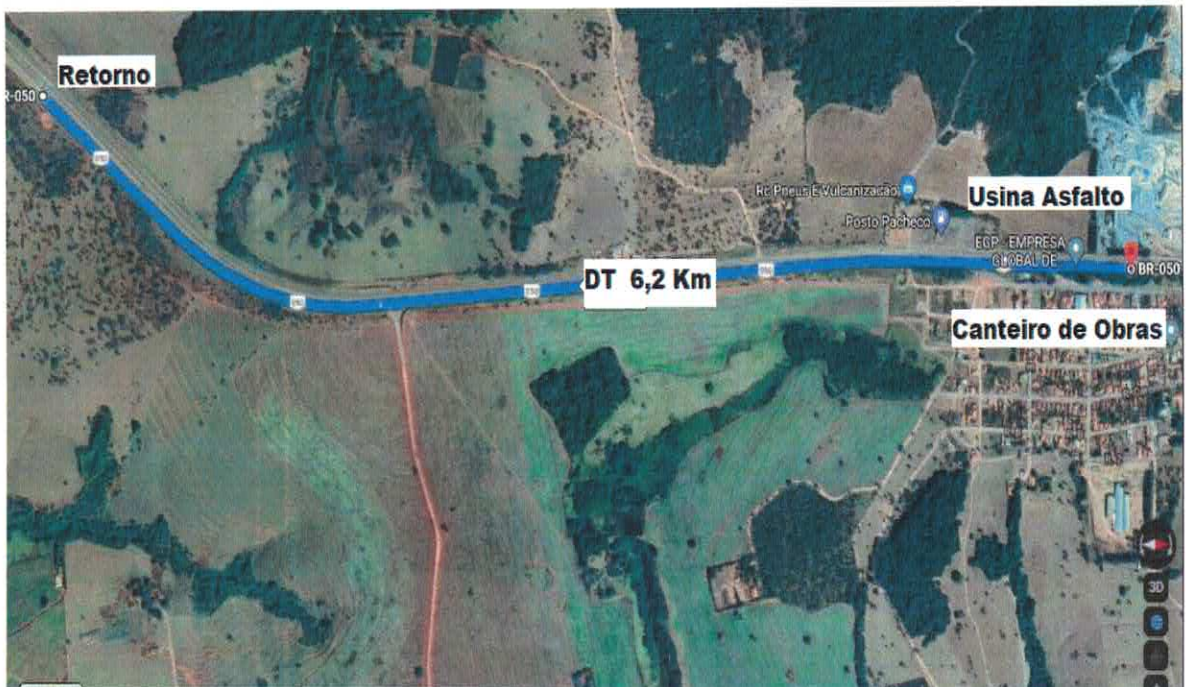
Catalão - GO, 30 de julho de 2021



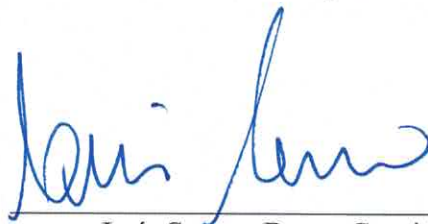
Luís Severo Braga Gomides
Secretário Municipal de Transportes e Infraestrutura de Catalão.

PREFEITURA MUNICIPAL DE CATALAO
SECRETARIA DE TRANSPORTES E INFRAESTRUTURA
PAVIMENTAÇÃO DISTRITO DE PIRES BELO
CROQUI

Localização e distância de transporte entre a Usina de Asfalto até o local da Obra. (DT CBUQ).



Catalão - GO, 30 de julho de 2021



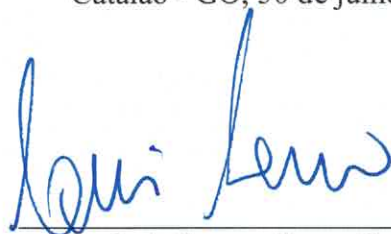
Luís Severo Braga Gomides
Secretário Municipal de Transportes e Infraestrutura de Catalão.

PREFEITURA MUNICIPAL DE CATALAO
SECRETARIA DE TRANSPORTES E INFRAESTRUTURA
PAVIMENTAÇÃO DISTRITO DE PIRES BELO
CROQUI

Localização e distância de transporte entre o Depósito de material de Limpeza e escavação até o local da Obra. (DT Limpeza e DT Subleito).



Catalão - GO, 30 de julho de 2021



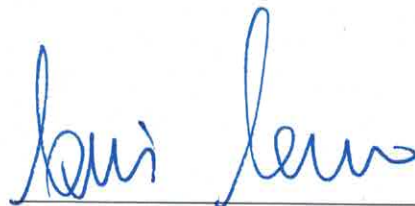
Luís Severo Braga Gomides
Secretário Municipal de Transportes e Infraestrutura de Catalão.

PREFEITURA MUNICIPAL DE CATALAO
SECRETARIA DE TRANSPORTES E INFRAESTRUTURA
PAVIMENTAÇÃO DISTRITO DE PIRES BELO
CROQUI

Localização e distância de transporte entre Jazida de Cascalho até Canteiro de Obras em Pires Belo. (DT Cascalho)



Catalão - GO, 30 de julho de 2021



Luís Severo Braga Gomides
Secretário Municipal de Transportes e Infraestrutura de Catalão.