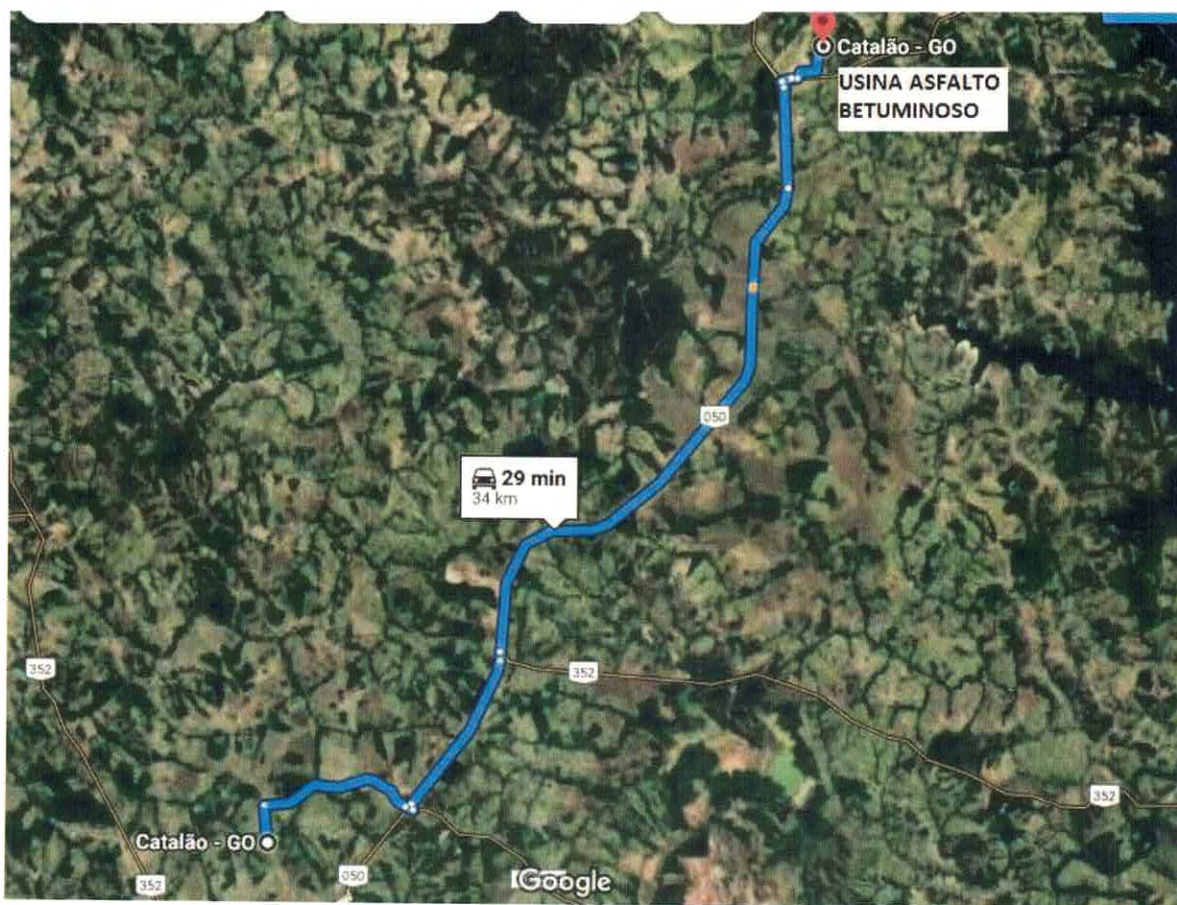


<b>PREFEITURA MUNICIPAL DE CATALAO</b>
<b>SECRETARIA DE TRANSPORTES E INFRAESTRUTURA</b>
<b>PAVIMENTAÇÃO ESTRADA DO RIBEIRÃO</b>
<b>CROQUI</b>

Localização e distância de transporte entre Usina de Asfalto Betuminoso até o local de entrega do produto (canteiro de obra).



Catalão - GO, 20 de janeiro de 2020

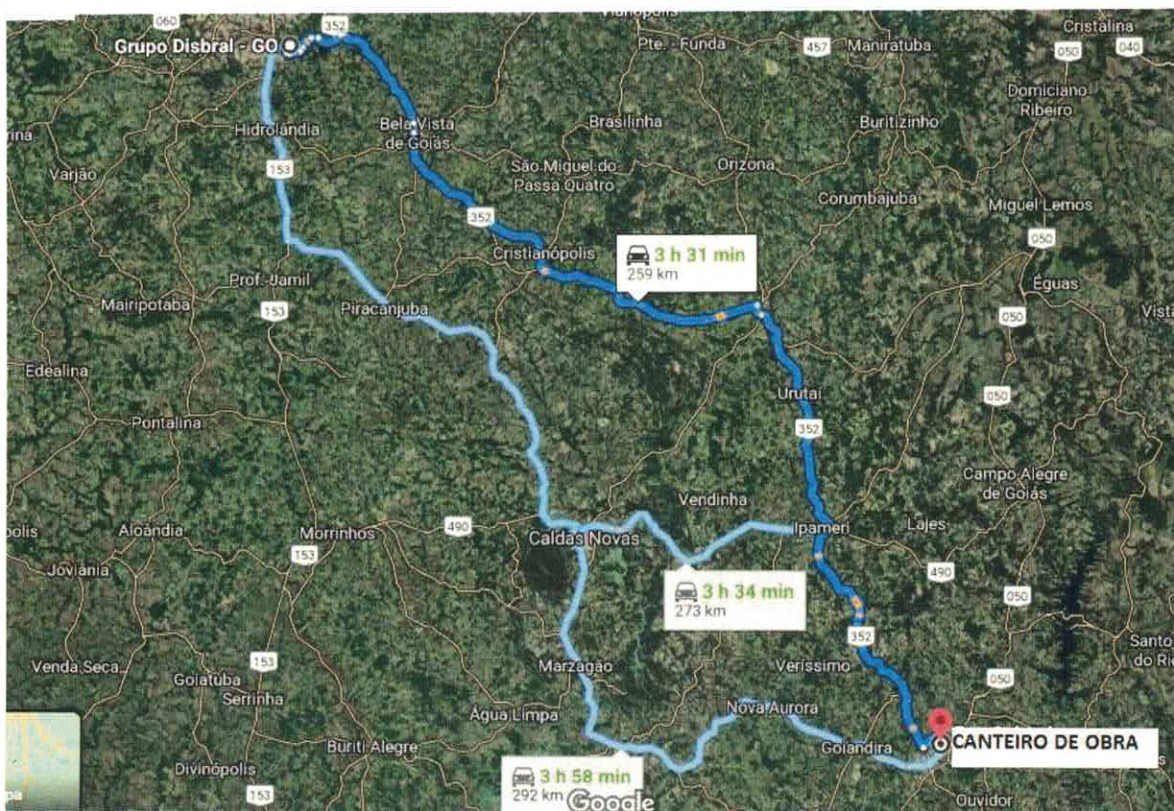


**Luís Severo Braga Gomides**  
Secretário Municipal de Transportes e Infraestrutura de Catalão.



<b>PREFEITURA MUNICIPAL DE CATALAO</b>
<b>SECRETARIA DE TRANSPORTES E INFRAESTRUTURA</b>
<b>PAVIMENTAÇÃO ESTRADA DO RIBEIRÃO</b>
<b>CROQUI</b>

Localização e distância de transporte entre Usina de CBUQ até o local de entrega do produto (canteiro de obra).



Catalão - GO, 20 de janeiro de 2020



**Luís Severo Braga Gomides**  
Secretário Municipal de Transportes e Infraestrutura de Catalão.



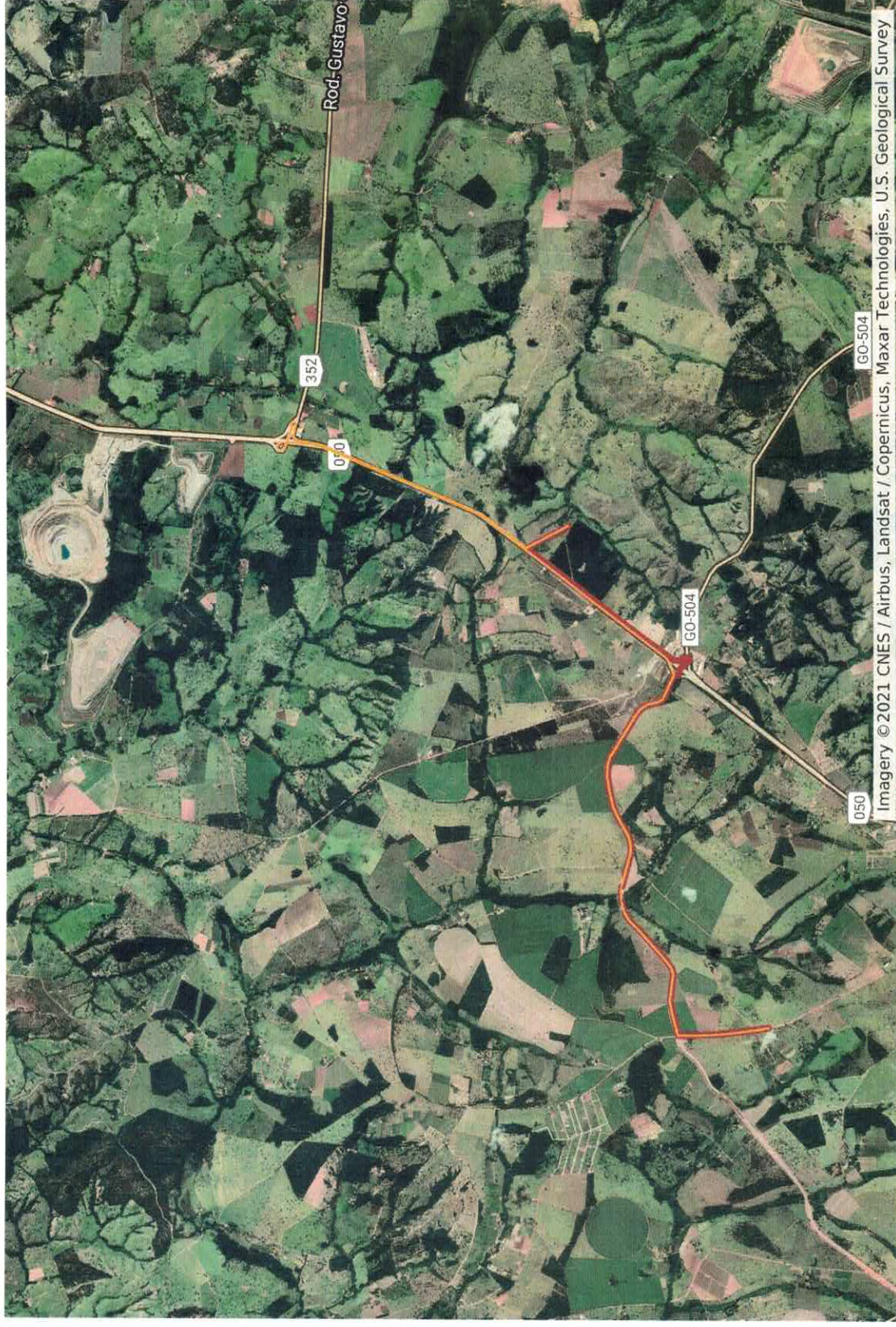
# DMT CASCALHO ESTRADA DO RIBEIRÃO

Camada sem título

 PERCURSO IDA - 8,8 km

Camada sem título

 PERCURSO VOLTA - 15,2 km

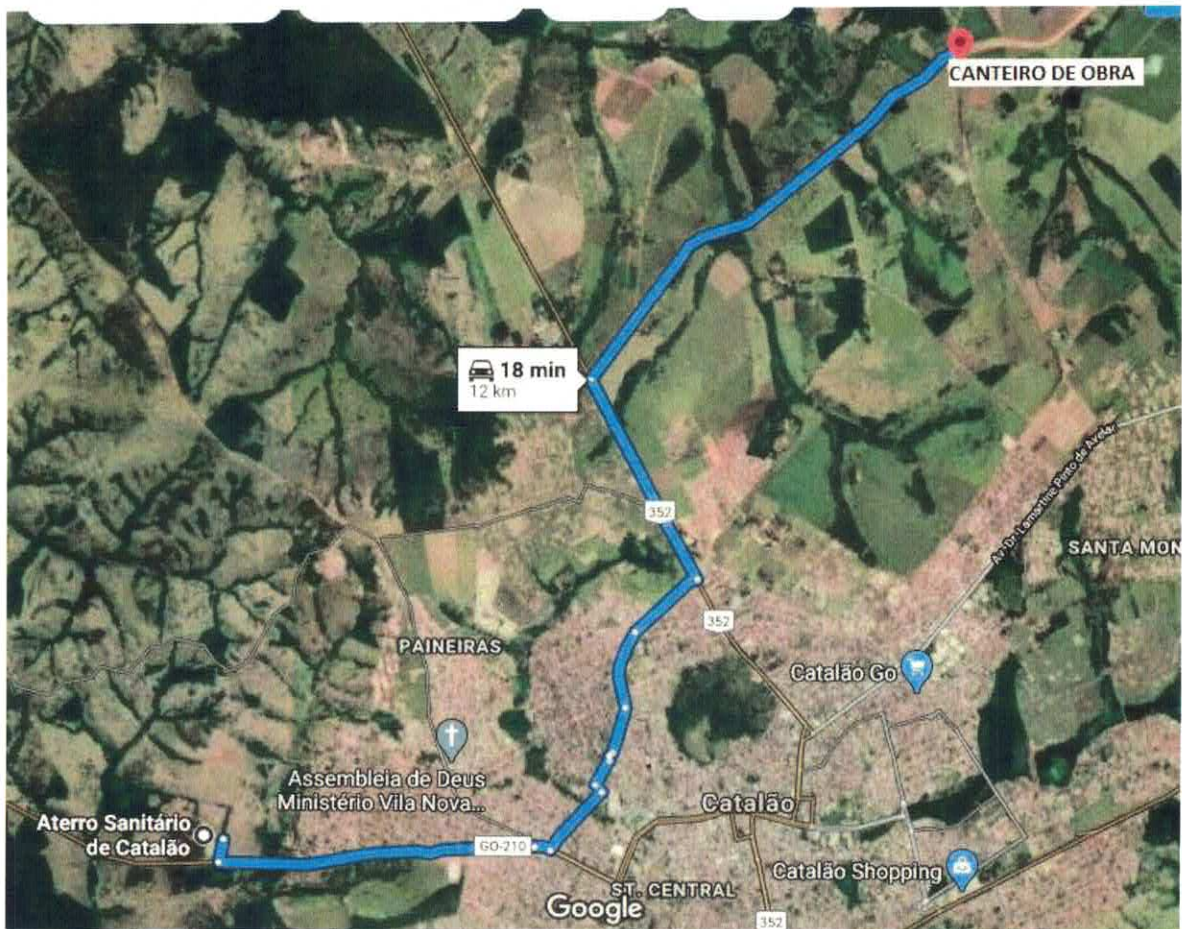


*Handwritten signature in blue ink.*

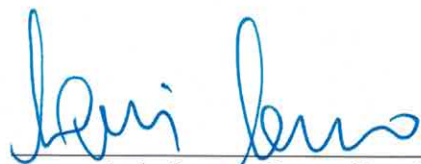


<b>PREFEITURA MUNICIPAL DE CATALAO</b>
<b>SECRETARIA DE TRANSPORTES E INFRAESTRUTURA</b>
<b>PAVIMENTAÇÃO ESTRADA DO RIBEIRÃO</b>
<b>CROQUI</b>

Localização e distância de transporte entre a Aterro Sanitário até o local de saída do produto.



Catalão - GO, 20 de janeiro de 2020



Luís Severo Braga Gomides  
Secretário Municipal de Transportes e Infraestrutura de Catalão.



<b>PREFEITURA MUNICIPAL DE CATALAO</b>
<b>SECRETARIA DE TRANSPORTES E INFRAESTRUTURA</b>
<b>PAVIMENTAÇÃO ESTRADA DO RIBEIRÃO</b>
<b>CROQUI</b>

Localização e distância de transporte entre a Jazida/Pedreira até o local de entrega do produto (Usina Asfalto Betuminoso).



Catalão - GO, 20 de janeiro de 2020



Luís Severo Braga Gomides  
Secretário Municipal de Transportes e Infraestrutura de Catalão.