

## LAUDO DE MEDIÇÃO DE SERVIÇO CONTRATO 060/2024

**PROCESSO:** TOMADA DE PREÇO 009/2023

**OBJETO:** CONSTRUÇÃO DA LAVANDERIA HOSPITALAR

**ENDEREÇO:** RUA ISRAEL DE ALMEIDA, S/N, QUADRA ÚNICA INSTITUCIONAL (AO LADO DA UNIDADE DE PRONTO ATENDIMENTO – UPA), SETOR SANTA RITA, CATALÃO-GO.

**CONTRATADA:** TL ENGENHARIA E PROJETO EIRELI

---

### 1. Apresentação

Este laudo de medição refere-se ao acompanhamento dos serviços para a construção da Lavanderia Hospitalar, localizada no município de Catalão, no intuito de corroborar os valores apresentados no 7º (sétimo) boletim de medição de serviços realizados pela contratada.

### 2. Laudo técnico

#### 2.1. Serviços executados

Segue abaixo os serviços executados e que foram contemplados no 7º boletim de medição analisado:

- **Serviços preliminares:** Conforme indicado em medições anteriores, 100,00% dos serviços pertinentes a este grupo de serviço já foram concluídos.
- **Transporte:** Conforme indicado em medições anteriores, 100,00% dos serviços pertinentes a este grupo de serviço já foram concluídos
- **Serviços em terra:** Conforme indicado em medições anteriores, 100,00% dos serviços pertinentes a este grupo de serviço já foram concluídos.
- **Fundações e Sondagem:** Conforme indicado em medições anteriores, 100,00% dos serviços pertinentes a este grupo de serviço já foram concluídos.
- **Estrutura:** Conforme indicado em medições anteriores, 100,00% dos serviços pertinentes a este grupo de serviço já foram concluídos.
- **Instalações elétricas:** Durante o período de referência desta medição, foram realizados 40,55% dos serviços associados a este conjunto, desta forma, chega-se a 100,00% deste item.
- **Instalações hidrossanitárias:** No período referente a esta medição, foram executados 61,79% dos serviços previstos para este grupo de serviços, desta forma, o total acumulado chega a 100,00%.

Leandro Damás de Oliveira  
Assessor Especial de Engenharia  
Prefeitura Municipal de Catalão  
Secretaria de Obras

- **Alvenaria e divisórias:** Conforme indicado em medições anteriores, 100,00% dos serviços pertinentes a este grupo de serviço já foram concluídos.
- **Impermeabilização:** Conforme indicado em medições anteriores, 100,00% dos serviços pertinentes a este grupo de serviço já foram concluídos.
- **Estrutura de madeira:** Conforme indicado em medições anteriores, 100,00% dos serviços pertinentes a este grupo de serviço já foram concluídos.
- **Coberturas:** Conforme indicado em medições anteriores, 100,00% dos serviços pertinentes a este grupo de serviço já foram concluídos.
- **Esquadrias metálicas:** No período referente a esta medição, foram executados 12,16% dos serviços previstos para este grupo de serviços, sendo eles, janela maxim ar, porta de abrir e porta metálica, desta forma, o total acumulado chega a 100,00%.
- **Vidros:** Conforme indicado em medições anteriores, 100,00% dos serviços pertinentes a este grupo de serviço já foram concluídos.
- **Revestimento de parede:** Conforme indicado em medições anteriores, 100,00% dos serviços pertinentes a este grupo de serviço já foram concluídos.
- **Forros:** Conforme indicado em medições anteriores, 100,00% dos serviços pertinentes a este grupo de serviço já foram concluídos.
- **Revestimento de piso:** No período referente a esta medição, foram executados 0,93% dos serviços previstos para este grupo de serviços, sendo ele, lastro de brita, desta forma, o total acumulado chega a 100,00%.
- **Ferragens:** Conforme indicado em medições anteriores, 100,00% dos serviços pertinentes a este grupo de serviço já foram concluídos.
- **Administração - mensalistas:** No período referente a esta medição, foram constatados 5,00% de serviços executados, sendo ele referente a pagamento de mestre de obra e engenheiro. Com isso, o total acumulado chega a 100,00%.
- **Pintura:** No período referente a esta medição, foram executados 30,17% dos serviços previstos para este grupo de serviços, sendo eles, pintura látex e pintura em esquadrias metálicas, desta forma, o total acumulado chega a 100,00%.
- **Diversos:** No período referente a esta medição, foram executados 15,10% serviços para este grupo, sendo este, limpeza final de obra, placa de inauguração e letreiro de caixa inox. Desta forma, o total acumulado para este grupo de serviço finaliza-se os 100,00%.

Engenheiro de Engenharia  
Municipal de Catalão  
Secretaria de Obras



Diante do exposto, encontra-se uma evolução de **15,07%** da obra, chegando a um total executado de **100,00%**.

### 3. Relatório Fotográfico

Figura 1



Figura 2

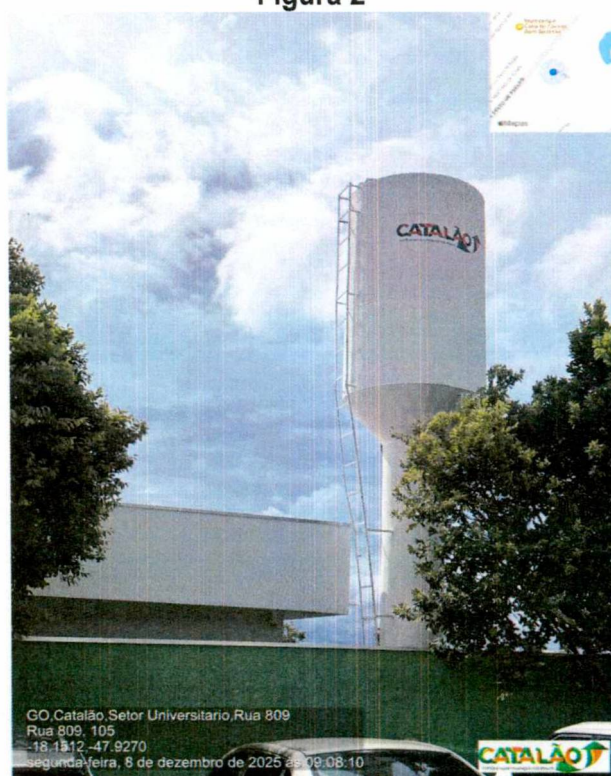




Figura 3



Figura 4



André Dantas de Oliveira  
Assessor Especial de Engenharia  
Prefeitura Municipal de Catalão  
Secretaria de Obras



Figura 5

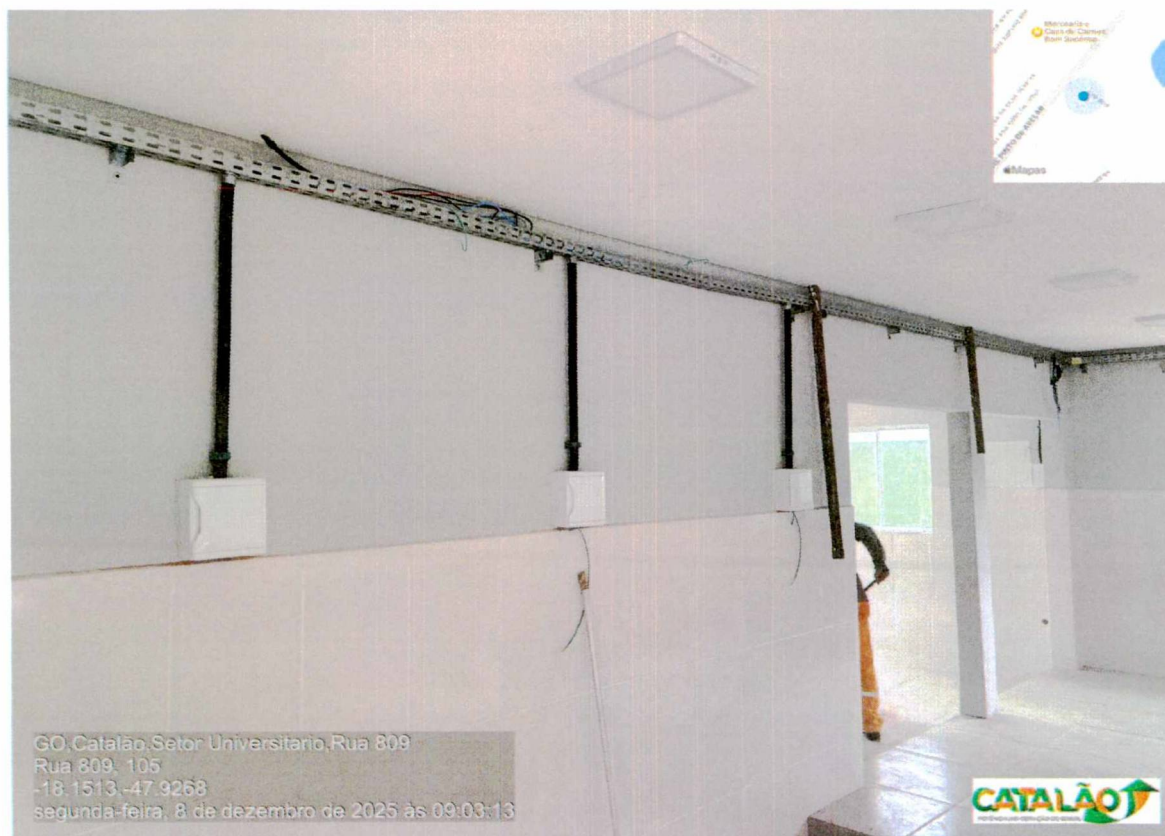
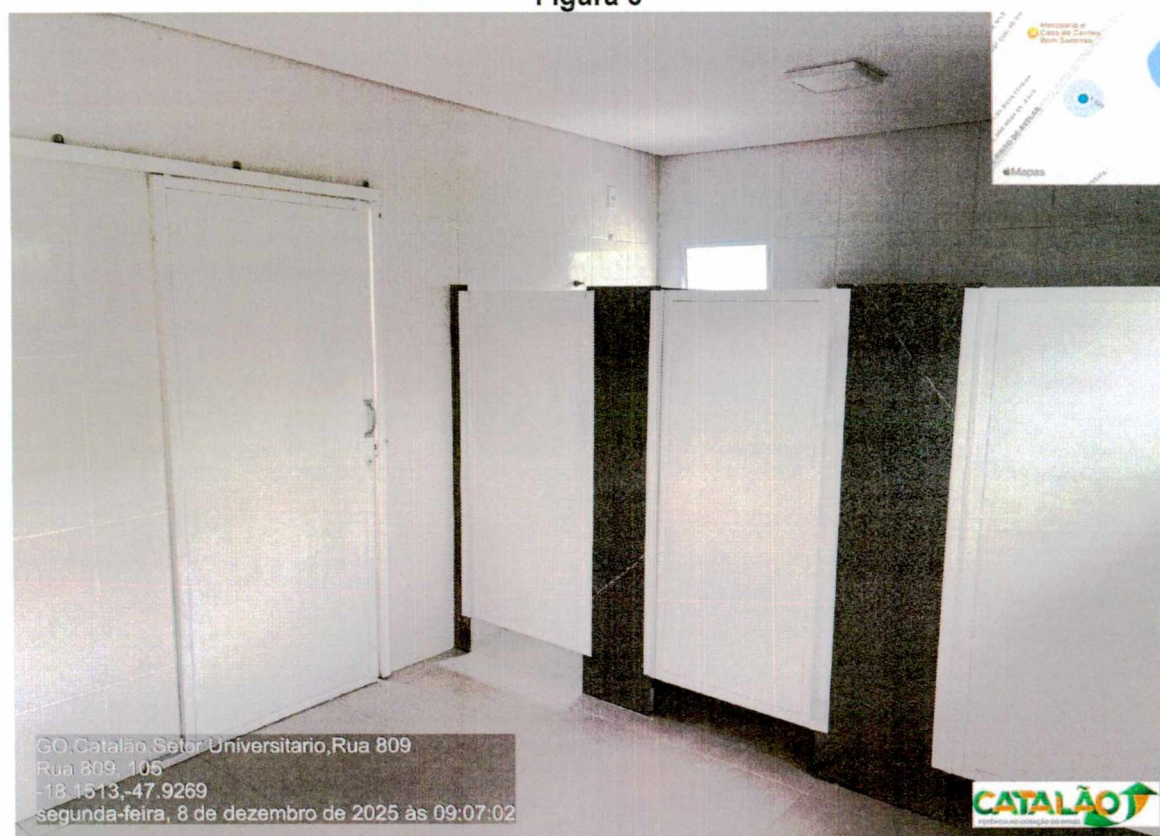


Figura 6



Leandro Fernandes de Oliveira  
Assessor Especial de Engenharia  
Prefeitura Municipal de Catalão  
Secretaria de Obras



Figura 7



Figura 8



Leandro Damas de Oliveira  
Assessor Especial de Engenharia  
Prefeitura Municipal de Catalão  
Secretaria de Obras



Figura 9



Catalão (GO), 30 de setembro de 2025.

Leandro Damas de Oliveira  
Assessor Especial de Engenharia  
Prefeitura Municipal de Catalão  
Secretaria de Obras

**Leandro Damas de Oliveira**  
Diretor  
Secretaria Municipal de Obras