

Vistoria 7º Medição

Obra: Construção da Escola Padrão FNDE 6 Salas Flamboyant.

Empresa: Riviére Construtora E Incorp. EIRELI

Medição: 7ª medição.

Contrato: 042/2022.

Tomada de Preço: 002/2022.

Relatório Fotográfico

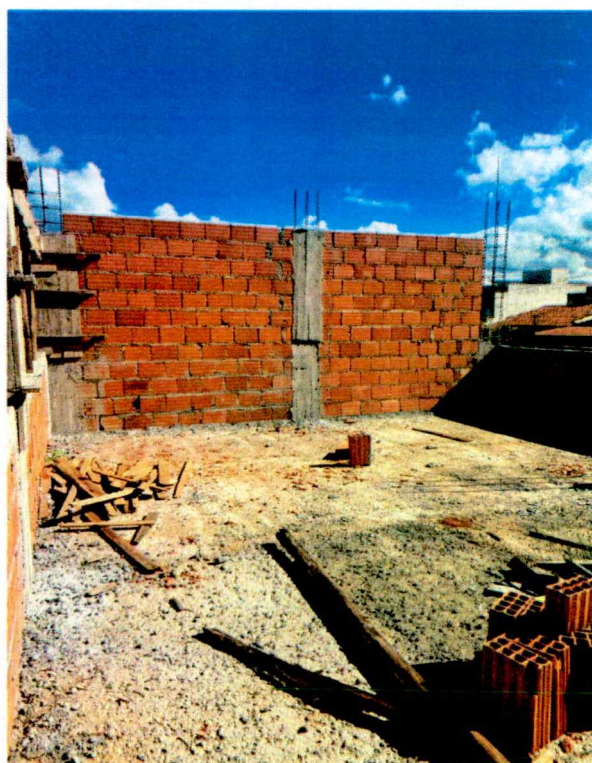


Foto 01: Levantamento de Alvenaria

DIREID ALVES ROCHA
Engenheira Civil
CREA 1017426910 D-GO

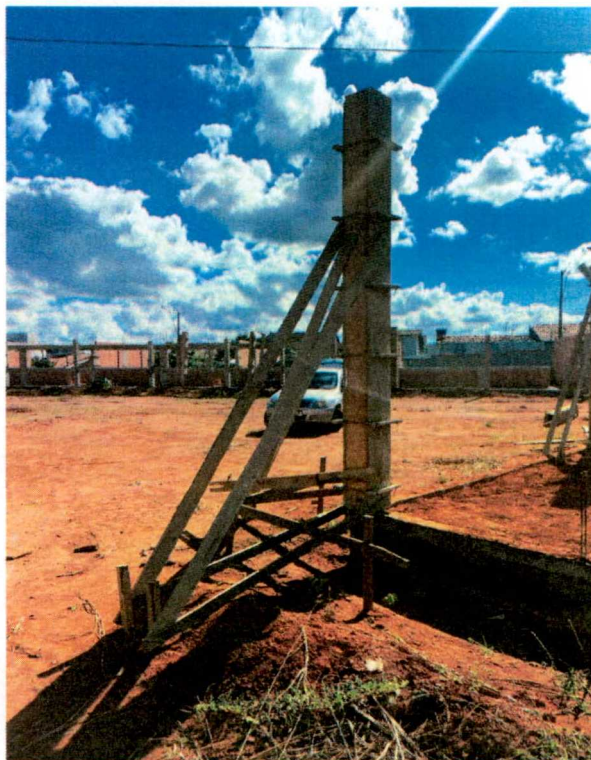


Foto 02: Forma de pilares



Foto 03: Esperas de tubulações

DRIELID ALVES ROCHA
Engenheiro Civil
CREA 1077426910 D-GO

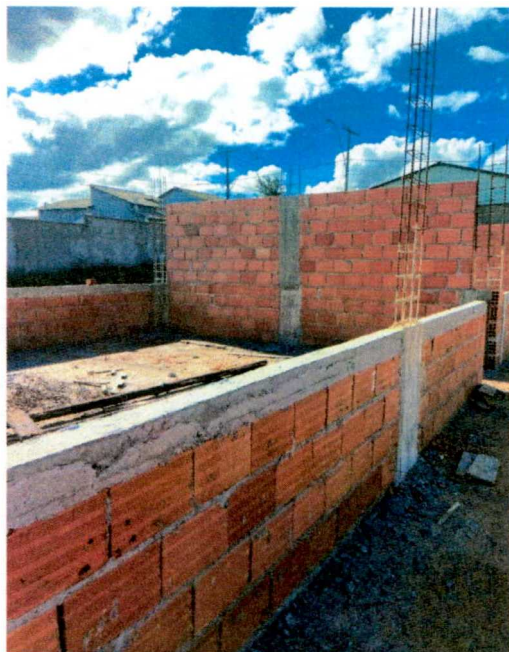
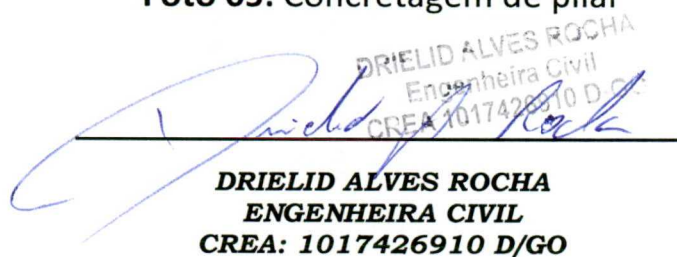


Foto 04: Contravergas de janelas



Foto 05: Concretagem de pilar


DRIELID ALVES ROCHA
ENGENHEIRA CIVIL
CREA: 1017426910 D/GO