

Vistoria 1ª Medição 1º Aditivo

Obra: Reforma do CMEI Anibal Rosa do Nascimento

Empresa: Jaspe Construtora e Incorporadora

Medição: 1ª medição 1º Aditivo

Contrato: 059/2022.

Tomada de preço: 001/2023.

Relatório Fotográfico

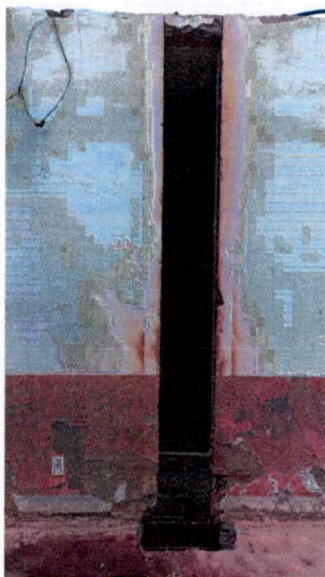


Foto 01: Abertura para inserir pilares do aditivo





Foto 02: Escavação de valas para os baldrames das paredes do aditivo



Foto 03: Viga baldrame do aditivo

Handwritten signature in blue ink.



Foto 04: Escavação para as estacas e blocos do aditivo



Foto 05: Concretagem de blocos e estacas do aditivo


Raraiane Gonçalves Purcino
Engenheira Civil
CRA-GO 1017759553D-GO