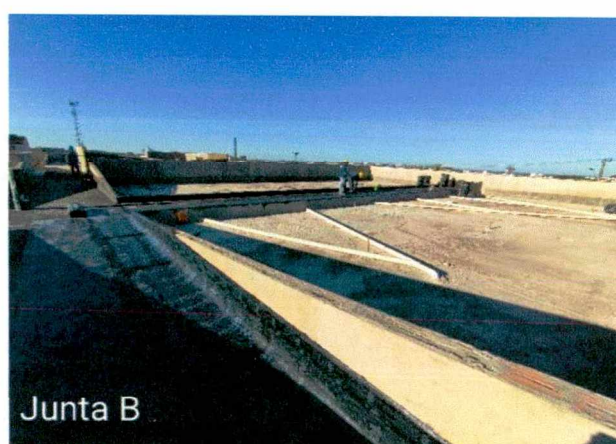
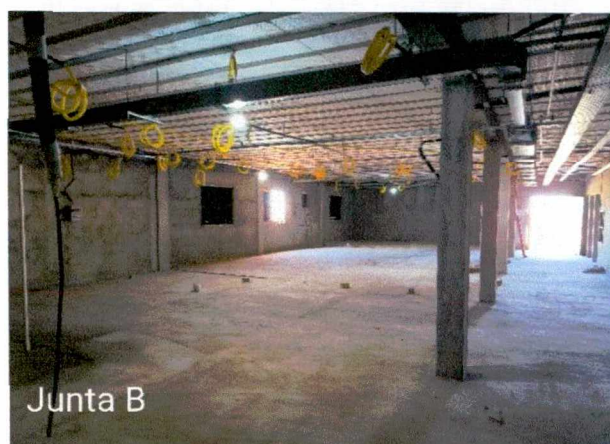
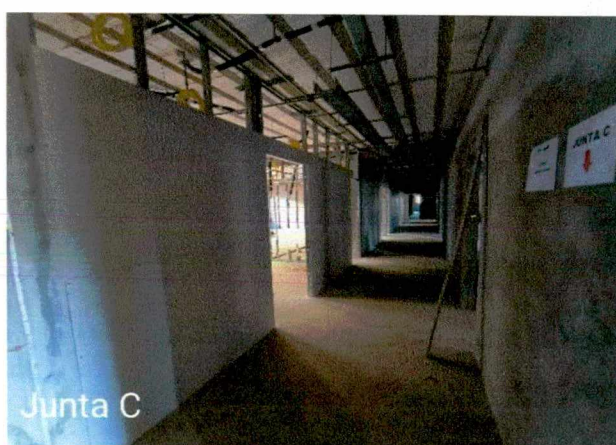


Fotos 1 a 5: Execução de instalações (gases medicinais, climatização, hidrossanitário e incêndio); montagem de drywall; montagem da estrutura metálica; impermeabilização das calhas.





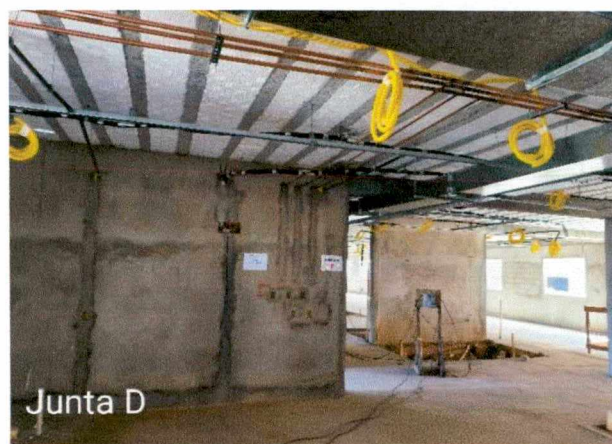
Fotos 6 a 9: Execução de instalações (climatização, incêndio e gases medicinais), execução de reboco das calhas; impermeabilização das calhas.







Fotos 10 a 12: Execução de alvenaria das calhas; execução de instalações (climatização, incêndio e gases medicinais).



Fotos 13 a 16: Regularização de contrapiso; execução de instalações (climatização, gases medicinais).





Fotos 17 a 19: Regularização de contrapiso; execução de instalações (incêndio e climatização).



Fotos 20 a 21: Execução de reboco da platibanda; execução de instalações (climatização e incêndio); regularização de contrapiso.





Fotos 22 a 24: Regularização de contrapiso; execução de instalações (gases medicinais e incêndio).





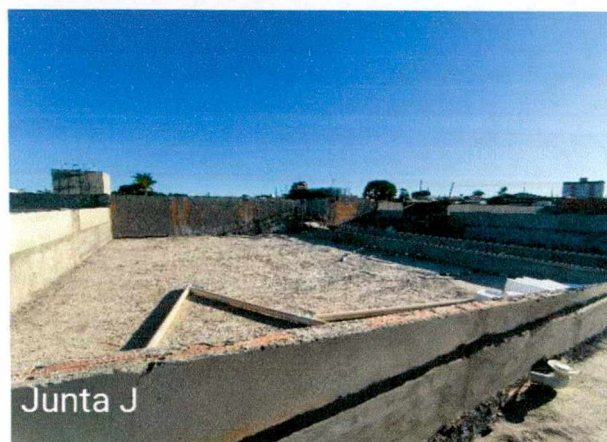
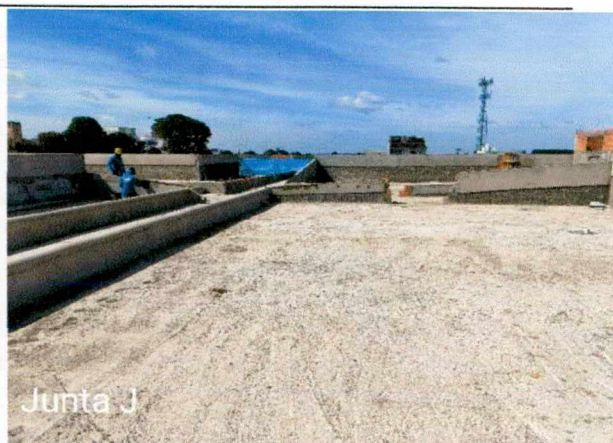


Fotos 25 a 27: Regularização de contrapiso; execução de reboco interno; execução de instalações (incêndio).



Fotos 28 a 30: Execução de reboco da calha; execução de instalações (elétrica, incêndio e hidrossanitário).





Fotos 31 a 32: Execução de reboco das calhas; regularização das calhas; execução de instalações (incêndio e hidrossanitário).







Fotos 33 a 36: Execução de reboco interno; execução de instalações pluviais; regularização de contrapiso.

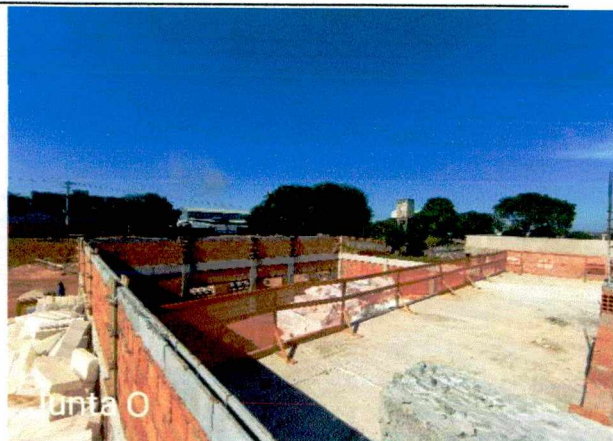
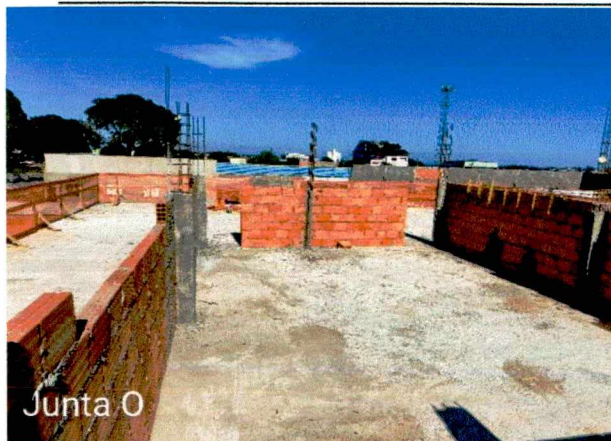


Fotos 37 a 38: Execução de chapisco e reboco interno; execução de instalações (elétrica e incêndio).



Foto 39: Respaldo de alvenaria; montagem das vigas de cobertura e da laje; concretagem da laje; execução da alvenaria da platibanda, da casa de máquinas e da calha.





Fotos 40 e 41: Execução da alvenaria da platibanda e da casa de máquinas.



Fotos 42 e 43: Regularização de contrapiso; execução de instalações elétricas; execução de alvenaria da calha.



Fotos 44 e 45: Regularização de contrapiso; infra de instalações elétricas; requadro de portas, janelas e pilares; execução de reboco interno.





Fotos 46 e 47: Montagem das vigas de cobertura e da laje; concretagem da laje; execução de chapisco e reboco interno; execução de instalações (hidrossanitário).



Foto 48: Perfuração e concretagem de estacas.







Fotos 49 a 54: Execução de alvenaria de primeira e segunda etapa; montagem das vigas da cobertura e da laje; concretagem da laje.