

LAUDO DE MEDIÇÃO DE SERVIÇO CONTRATO Nº 042/2022

PROCESSO: Tomada de Preço nº 002/2022

OBJETO: Construção de Escola 6 Salas Padrão FNDE

ENDEREÇO: Ruas 01, nº 75 esquina com a rua 04 e rua 08. Bairro Flamboyant. CATALÃO/GO

CONTRATADA: Riviére Construtora e Incorporadora LTDA

1. Apresentação

Este laudo de medição tem como objetivo registrar e acompanhar a execução dos serviços referentes à construção da Escola 6 Salas Padrão FNDE no município de Catalão-GO. O documento visa validar os valores apresentados no 16º Boletim de Medição dos serviços realizados pela empresa contratada.

2. Laudo Técnico

2.1. Serviços Executados

A seguir, apresentam-se os serviços executados e contemplados no 16º Boletim de Medição analisado:

Serviços Preliminares: Fase concluída **100%**.

Movimento de Terra para Fundações: Fase concluída **100%**.

Fundações: Fase concluída **100%**.

Sistema de Vedação Vertical: Foram executados **2,9%** dos serviços relacionados, compatíveis com o percentual de avanço da obra, totalizando **97,2%**.

Superestrutura: Fase concluída **100%**.

Esquadrias: Foram executados **36,0%** dos serviços relacionados, compatíveis com o percentual de avanço da obra, totalizando **48,0%**.

Sistema de Cobertura: Foram executados **17,0%** dos serviços relacionados, compatíveis com o percentual de avanço da obra, totalizando **99,5%**.

Impermeabilização: Fase concluída **100%**.

Revestimento Interno e Externo: Foram executados **15,0%** dos serviços relacionados, compatíveis com o percentual de avanço da obra, totalizando **98,9%**.

Sistemas de Piso: Foram executados **65,2%** dos serviços relacionados a este grupo. Foram executados **11,0%** dos serviços relacionados, compatíveis com o percentual de avanço da obra, totalizando **75,9%**.

Instalações Elétricas e Telefônicas: Nesse período não foi executado nenhum serviço correspondente a esse grupo mantendo **25,4%** dos serviços de revestimentos interno e externo.

Serviços de proteção contra descargas elétricas: Nesse período não foi executado nenhum serviço correspondente a esse grupo mantendo **0,5%** dos serviços de impermeabilização.

Instalações de Gás Combustível: Nesse período não foi executado nenhum serviço correspondente a esse grupo mantendo **8,2%** dos serviços de instalações de gás combustível.

Instalações Hidráulicas: Foram executados **100%** dos serviços relacionados a este grupo.

Instalações Sanitárias: Nesse período não foi executado nenhum serviço correspondente a esse grupo mantendo **96,5%** dos serviços de instalações de gás combustível.

Louças acessórios e metais: Nenhuma atividade foi iniciada neste grupo.

Sistema de Proteção Contra Incêndio: Nenhuma atividade foi iniciada neste grupo.

Pintura e Acabamentos: Foram executados **29,0%** dos serviços relacionados, compatíveis com o percentual de avanço da obra, totalizando **72,6%**.

Serviços Complementares: Foram executados **11,1%** dos serviços relacionados, compatíveis com o percentual de avanço da obra, totalizando **58,9%**.

Serviços Finais: Nenhuma atividade foi iniciada neste grupo.

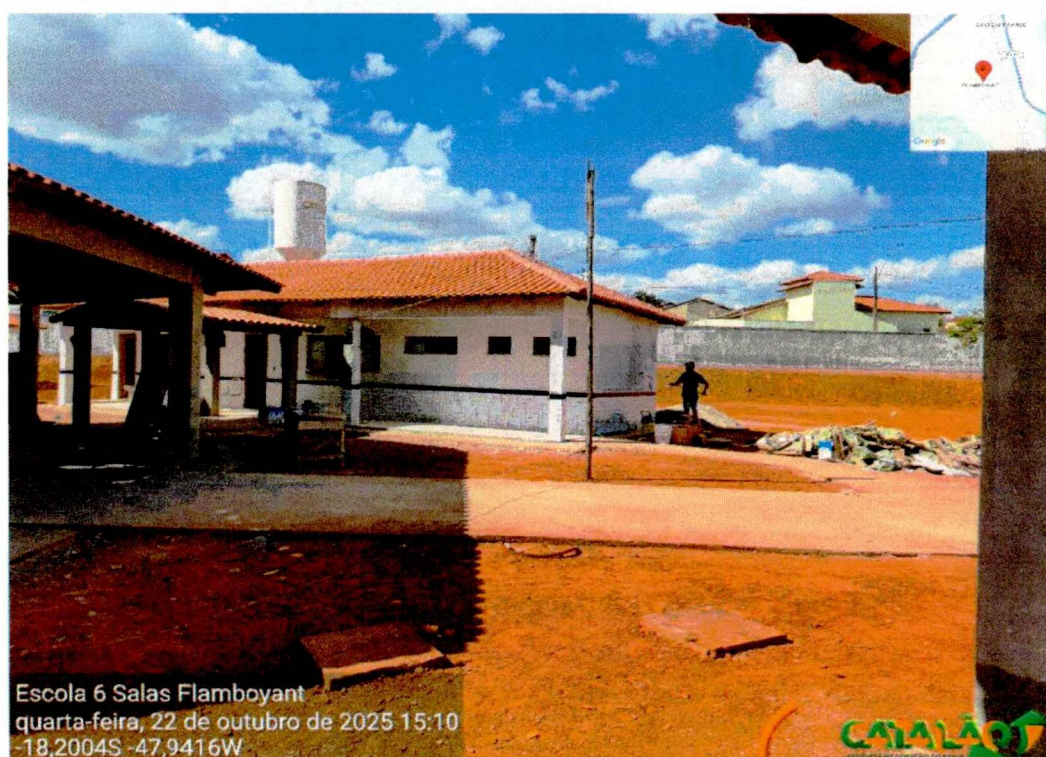
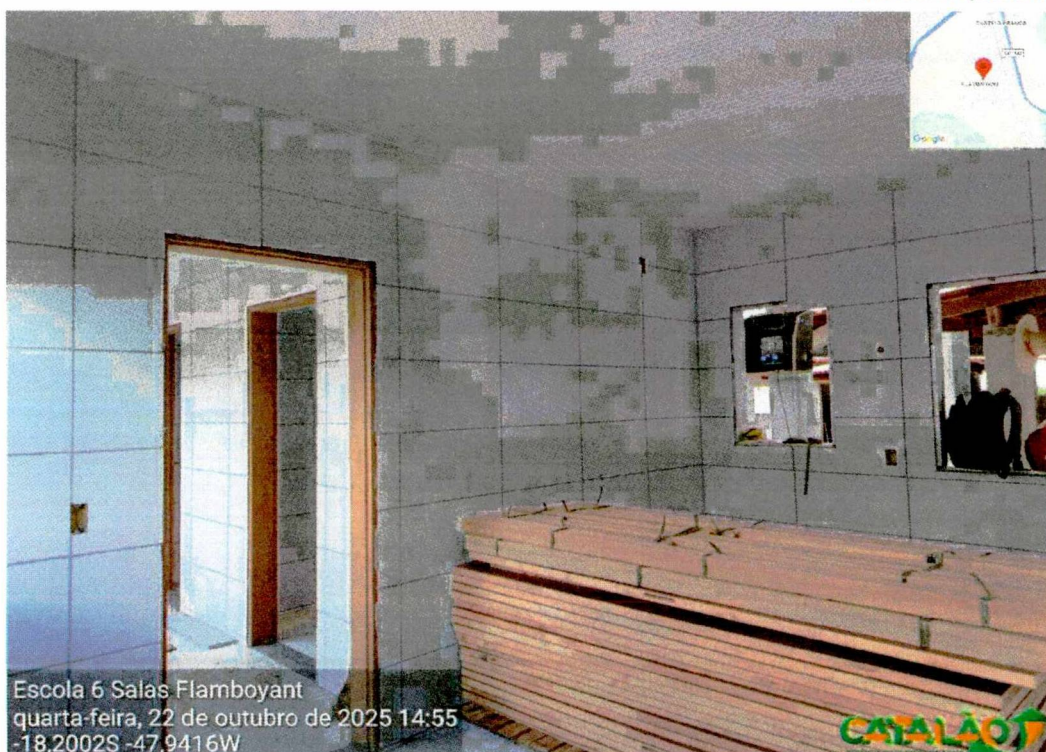
Mensalista: Foram executados **8,0%** dos serviços relacionados, compatíveis com o percentual de avanço da obra, totalizando **84,9%**.

Esse laudo reflete a evolução dos serviços executados até o período correspondente ao 16º Boletim de Medição, permitindo o devido acompanhamento físico e financeiro da obra.

Relatório Fotográfico

Fotos 01, 02, 03, 04, 05 e 06: Revestimento cerâmico, instalação de soleiras e rejuntamento.





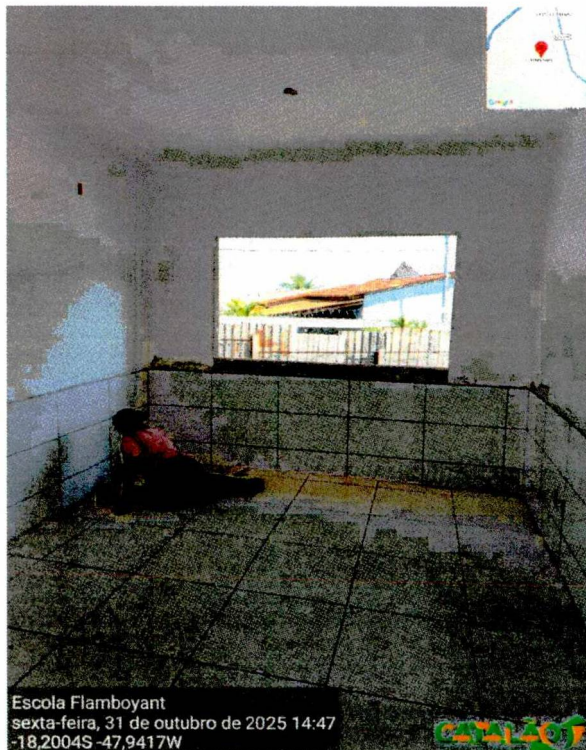
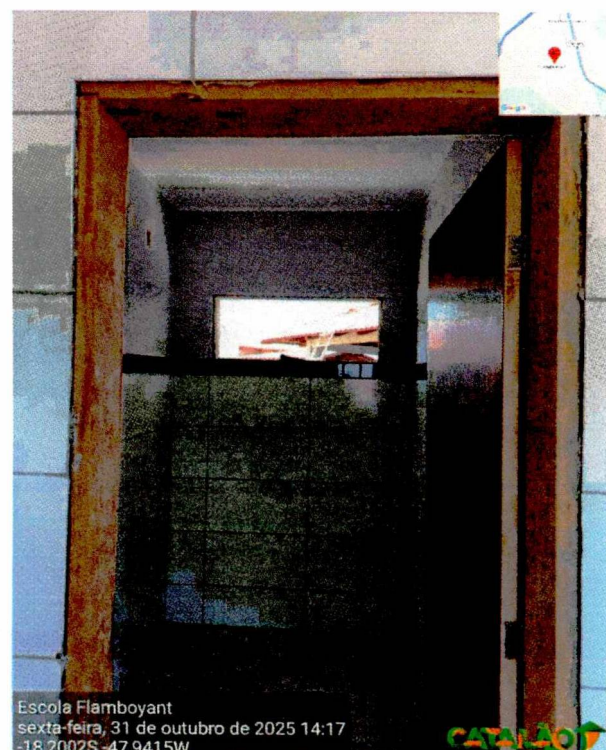


Foto 07, 08, 09, 10 e 11: Portas e rodamão instalados.



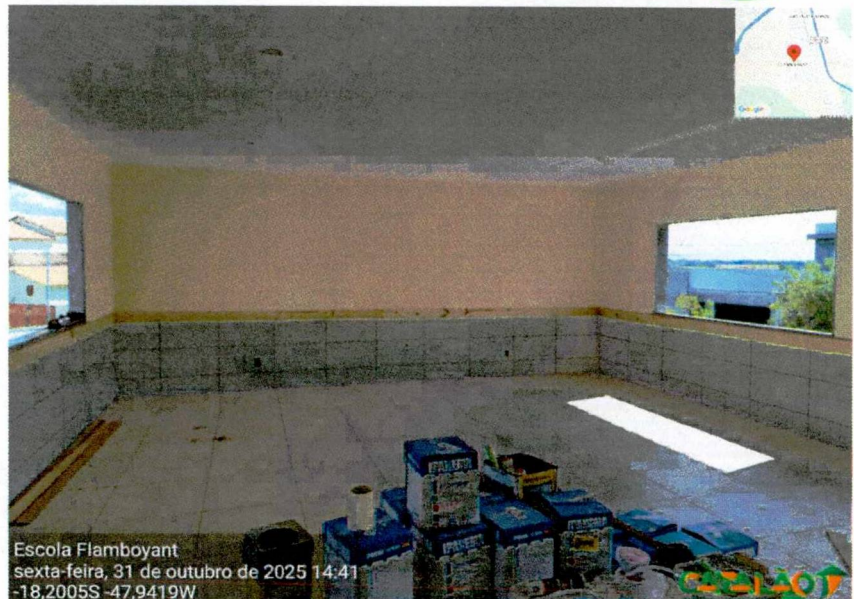


Foto 12: Instalação da grama.



Beatriz Campos Vasconcelos
Engenheira Civil
CREA: 1019920475D-GO
Secretaria de Obras

Beatriz C. Vasconcelos

Beatriz Campos Vasconcelos

Engenheira Civil

CREA: 1019920475 D-GO