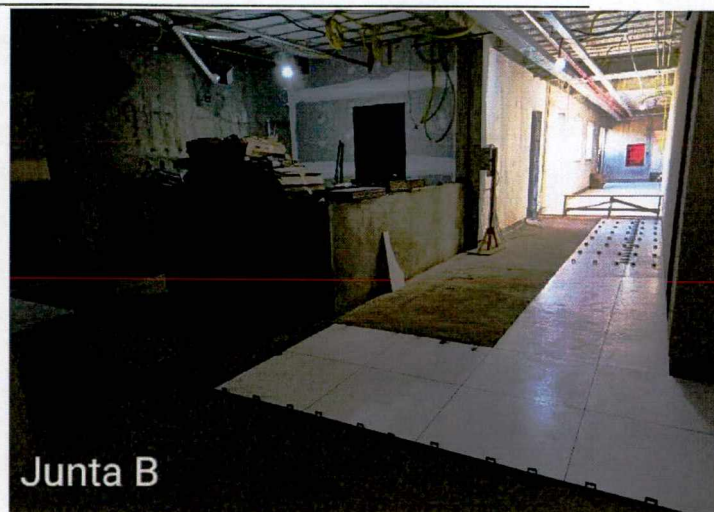




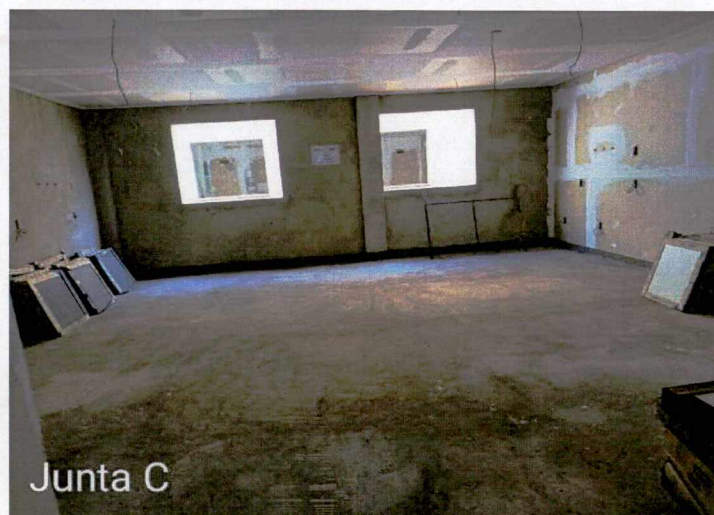
Fotos 1 a 4: Montagem do forro; execução de revestimento cerâmico; assentamento de bancadas;







Fotos 5 a 8: Montagem das telhas; montagem do forro; execução de revestimento cerâmico;



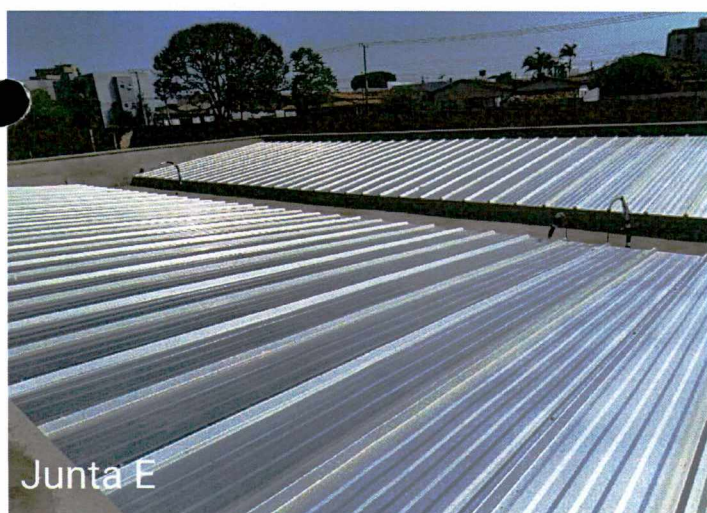
Fotos 9 a 10: Montagem do forro; preparação para execução de revestimento cerâmico;







Fotos 11 a 13: Montagem do forro; preparação para execução de revestimento cerâmico;



Fotos: 14 a 17: Montagem do forro; preparação para execução de revestimento cerâmico;





Fotos 18 a 20: Montagem do forro; execução de instalações; preparação para execução de revestimento cerâmico;



Fotos 21 a 22: Montagem do forro; execução de instalações; preparação para execução de revestimento cerâmico;





Fotos 23 a 24: Montagem do forro; execução de instalações; preparação para execução de revestimento cerâmico;



Fotos 25 a 26: Montagem do forro; execução de instalações; montagem das telhas;



Fotos 27 a 28: Gradeamento do forro; montagem do drywall; execução de instalações; montagem das telhas;





Fotos 29 a 30: Gradeamento do forro; montagem do drywall; montagem das telhas;



Fotos 31 a 33: Montagem do drywall; montagem do forro; execução de instalações;





Fotos 34 a 35: Montagem do drywall; montagem do forro; execução de instalações;



Fotos 36 a 39: Montagem da estrutura metálica; montagem das calhas metálicas; montagem das telhas; montagem do drywall; execução de instalações;





Fotos 40 a 41: Montagem da estrutura metálica; execução de instalações;



Fotos 42 a 43: Montagem da estrutura metálica; montagem das telhas; montagem do drywall; execução de instalações;







Fotos 44 a 46: Montagem da estrutura metálica; montagem das telhas; execução de instalações;



Fotos 47 a 49: Montagem da estrutura metálica; montagem das telhas; execução de instalações;







Fotos 50 a 52: Montagem da estrutura metálica; montagem das telhas; montagem do drywall; execução de instalações;



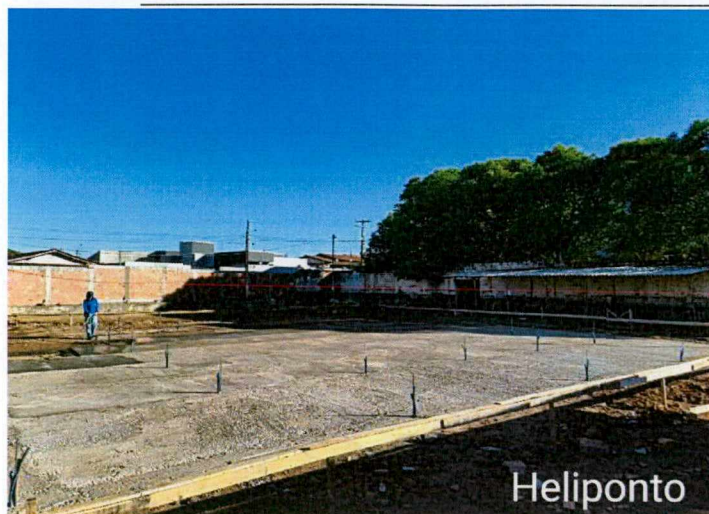
Foto 53: Execução de alvenaria; execução de reboco interno e externo;



Fotos 54 a 55: Fechamento ao longo do perímetro;







Fotos 56 a 57: Concretagem do lastro do radier; concretagem do radier do heliponto.

*[Handwritten signature]*