

## LAUDO DE MEDIÇÃO DE SERVIÇO CONTRATO Nº 059/2023

**PROCESSO:** Tomada de Preço nº 001/2023

**OBJETO:** Reforma do CMEI Professor Anibal Rosa do Nascimento

**ENDEREÇO:** Rua 96, S/N Bairro Castelo Branco. CATALÃO/GO

**CONTRATADA:** Jaspe Construtora e Incorporadora LTDA

### 1. Apresentação

Este laudo de medição tem como objetivo registrar e acompanhar a execução dos serviços referentes à construção da Reforma do CMEI Anibal Rosa do Nascimento no município de Catalão-GO. O documento visa validar os valores apresentados no 2º Boletim de Medição do 2º Termo Aditivo dos serviços realizados pela empresa contratada.

### 2. Laudo Técnico

#### 2.1. Serviços Executados

A seguir, apresentam-se os serviços executados e contemplados no 2º Boletim de Medição do 2º Termo Aditivo analisado:

**Serviços Preliminares:** Fase concluída **100%**.

**Transporte:** Fase concluída **100%**.

**Serviço de terra:** Fase concluída **100%**.

**Fundações e Sondagem:** Fase concluída **100%**.

**Estruturas:** Fase concluída **100%**.

**Esquadrias Metálicas:** Fase concluída **100%**.

Rafaiane Gonçalves Purcino  
Engenheira Civil  
CREA: 1017759553D-GO  
Secretaria de Obras



**Estruturas de Madeira:** Fase concluída **100%**.

**Cobertura:** Fase concluída **100%**.

**Instalações Elétricas e Telefônicas:** Fase concluída **100%**.

**Instalações Hidrossanitárias:** Fase concluída **100%**.

**Revestimento de Piso:** Fase concluída **100%**.

Esse laudo reflete a evolução dos serviços executados até o período correspondente 2º Boletim de Medição do 2º Termo Aditivo analisado, permitindo o devido acompanhamento físico e financeiro da obra.

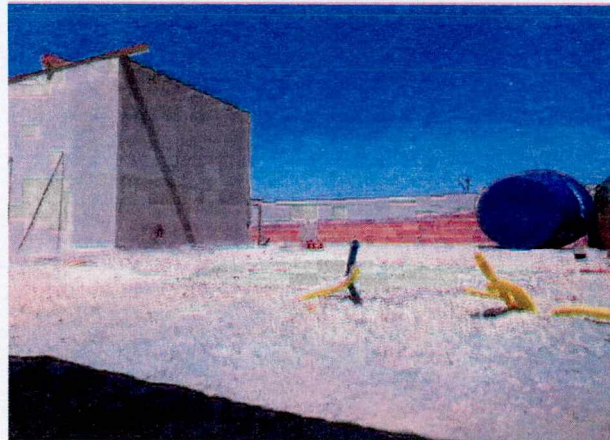


## Relatório Fotográfico

**Fotos 01:** Tubulações dos banheiros fem. e masc.



**Fotos 02:** Caixa d'água



Rafaiane Gonçalves Purcino  
Engenheira Civil  
CREA: 1017759553D-GO  
Secretaria de Obras



**Foto 03:** Granitina Pátio inferior



Rafaiane Gonçalves Purcino  
Engenheira Civil  
CREA: 1017759553D-GO  
Secretaria de Obras

**RAFAIANE GONÇALVES PURCINO**

**ENGENHEIRA CIVIL FISCAL**

**CREA: 1017759553D-GO**