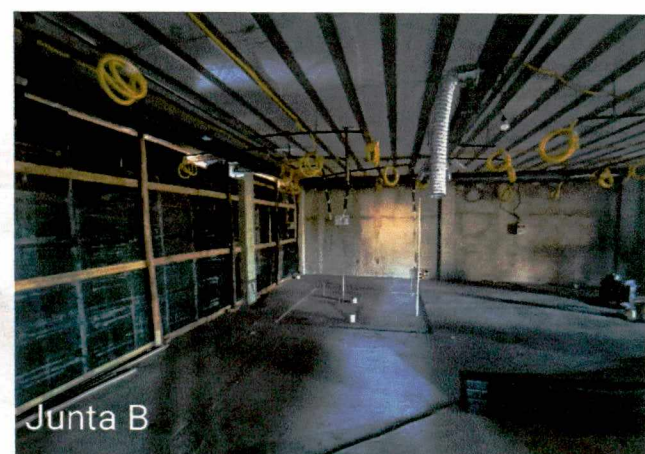


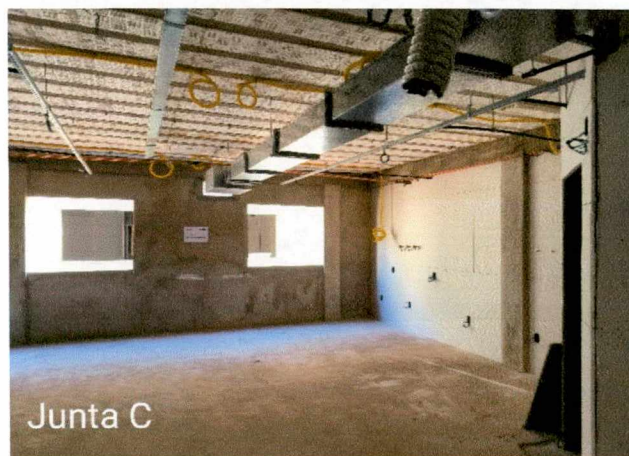
Fotos 1 a 4: Execução de instalações elétricas; execução de instalações (climatização e exaustão).





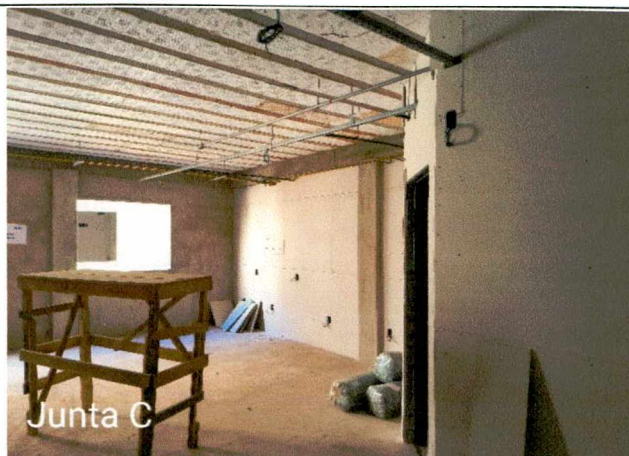


Fotos 5 a 7: Execução de impermeabilização das calhas; montagem da estrutura metálica; execução de instalações elétricas;

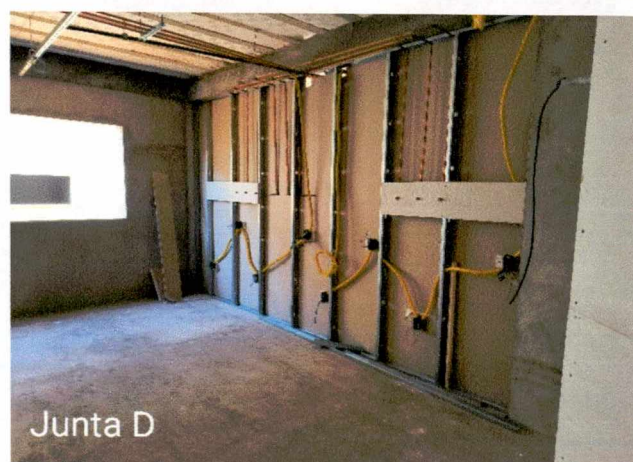
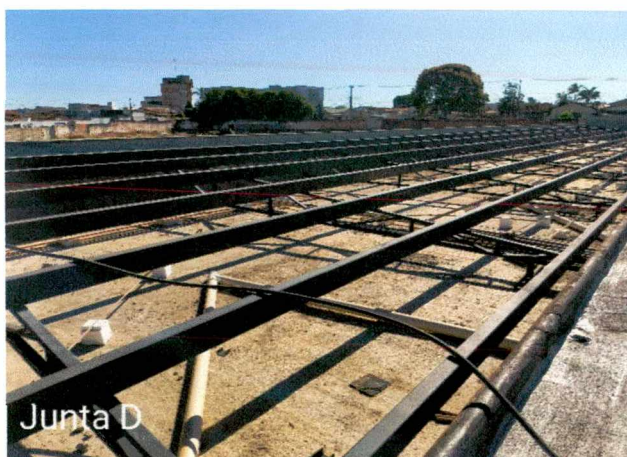


*Handwritten signature*





Fotos 8 a 12: Montagem do drywall; execução de impermeabilização das calhas; execução de instalações (elétrica e gases medicinais); montagem da estrutura metálica;



*Handwritten signature*





Fotos 13 a 17: Montagem do drywall; execução de impermeabilização das calhas; montagem da estrutura metálica; execução de instalações elétricas;



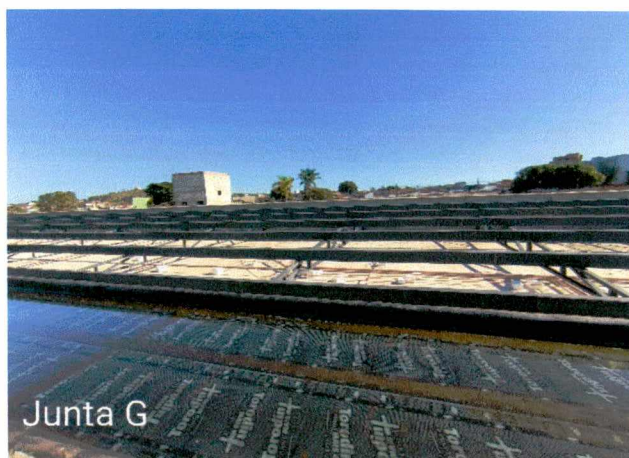
Fotos 18 a 20: Montagem do drywall; montagem da estrutura metálica; execução de impermeabilização das calhas;

*Handwritten signature*





Fotos 21 a 24: Execução de impermeabilização das calhas; requadro de portas e pilares; montagem do drywall; regularização do contrapiso (áreas molhadas); execução de instalações hidrossanitárias; montagem da estrutura metálicas;

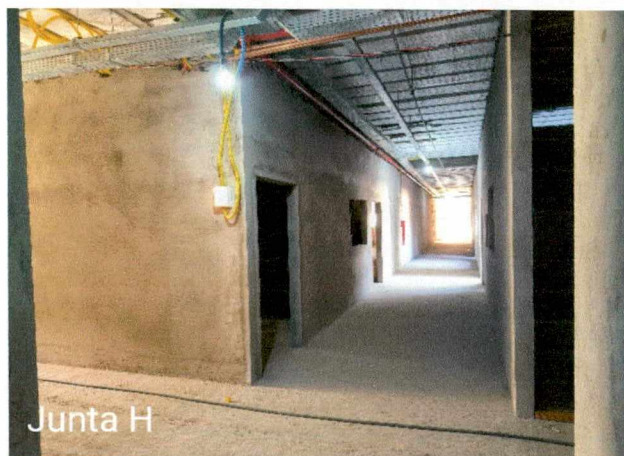
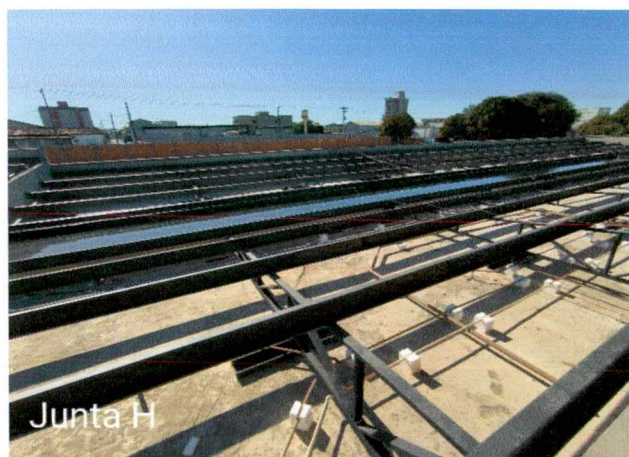


*[Handwritten signature]*





Fotos 25 a 27: Execução de instalações (hidrossanitárias, infra dutos e gases medicinais); regularização do contrapiso; montagem do drywall; montagem da estrutura metálica;



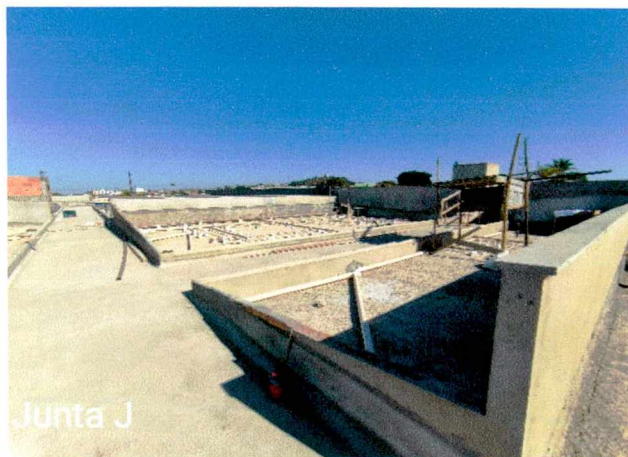
Fotos 28 a 30: Execução de instalações (infra dutos e gases medicinais); requadro de portas e janelas; montagem da estrutura metálica;

*[Handwritten signature]*





Fotos 30 a 33: Execução de reboco externo; regularização das calhas; concretagem do contrapiso (magro); regularização do contrapiso;

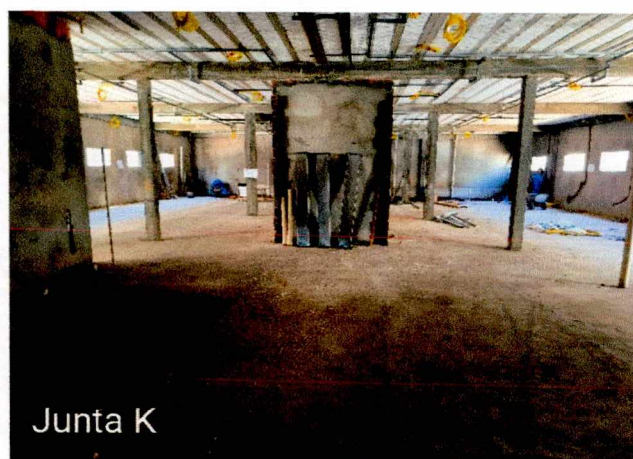


*[Handwritten signature]*





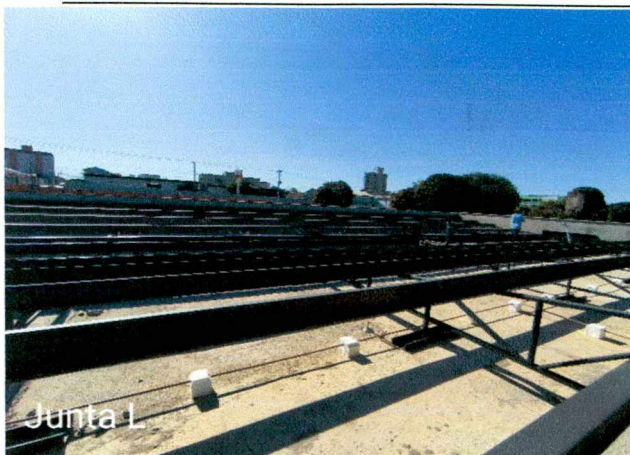
Fotos 34 a 36: Concretagem do contrapiso (magro); regularização do contrapiso; execução de instalações (elétricas e hidrossanitárias);



Fotos 37 a 39: Execução de instalações elétricas;





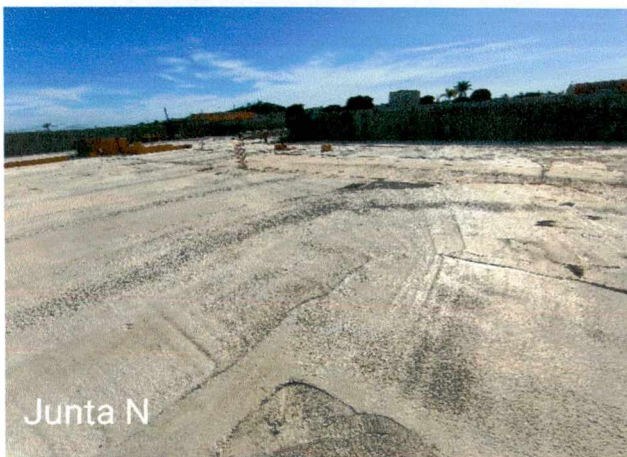


Fotos 40 a 42: Execução de impermeabilização das calhas; execução de instalações (barrilete e elétricas); montagem da estrutura metálica;

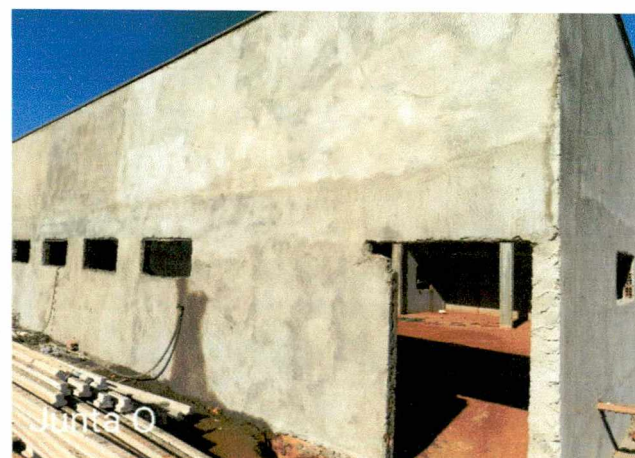


Foto 43 e 44: Execução de reboco interno e externo; concretagem do contrapiso (magro); execução de instalações (hidrossanitárias e infra dutos); regularização do contrapiso;





Fotos 45 a 48: Execução de alvenaria da platibanda; execução de chapisco interno e externo; execução de reboco interno e externo;

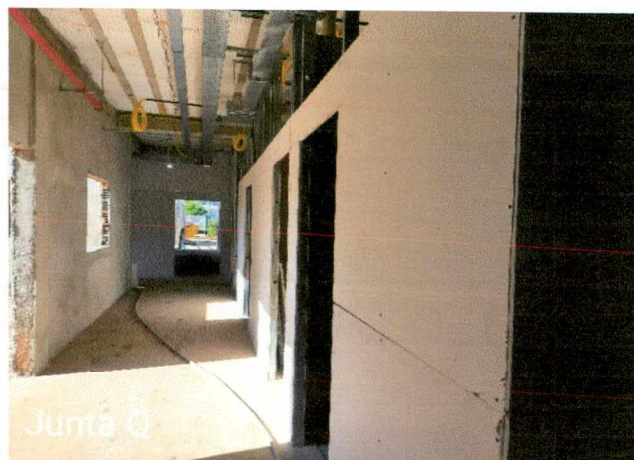


*[Handwritten signature]*





Fotos 49 a 51: Execução de instalações hidrossanitárias; execução de chapisco e reboco interno e externo; concretagem do contrapiso (magro);



Fotos 52 e 54: Montagem do drywall; execução de instalações (infra dutos); execução de reboco externo;

*Handwritten signature*





Fotos 55 e 56: Montagem do drywall; execução de alvenaria da platibanda;



Foto 57: Concretagem de blocos, baldrame, pilares, vergas e contravergas; execução de alvenaria.



Foto 58: Respaldo de alvenaria; concretagem de pilares, vergas, contravergas, e da laje.