

Vistoria 7ª Medição

Obra: Reforma do CMEI Anibal Rosa do Nascimento

Empresa: Jaspe Construtora e Incorporadora

Medição: 7ª medição

Contrato: 059/2023

Tomada de Preço: 001/2023

Relatório Fotográfico

Relatório fotográfico de vistoria dos itens executados na Reforma do CMEI Anibal Rosa do Nascimento.

Foto 01: Alvenaria da Platibanda dos Corredores



Fonte: Próprio autor (2024)

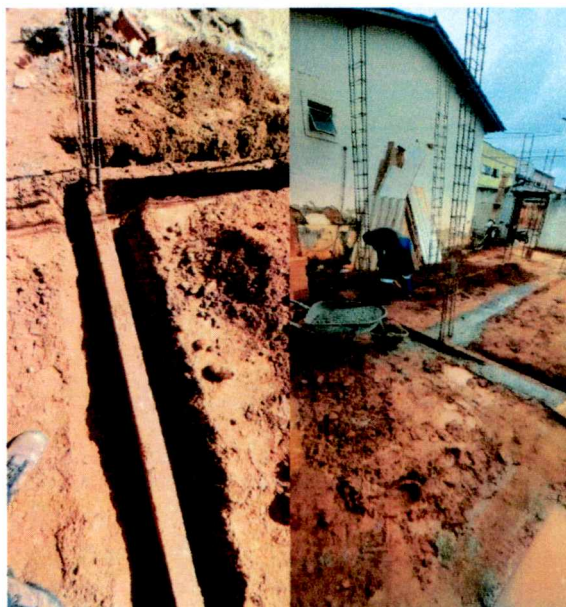


Foto 02: Chapisco, Emboço e Reboco da Platibanda dos Corredores



Fonte: Próprio autor (2024)

Foto 03: Alargamento e concretagem da viga baldrame da cozinha



Fonte: Próprio autor (2024)

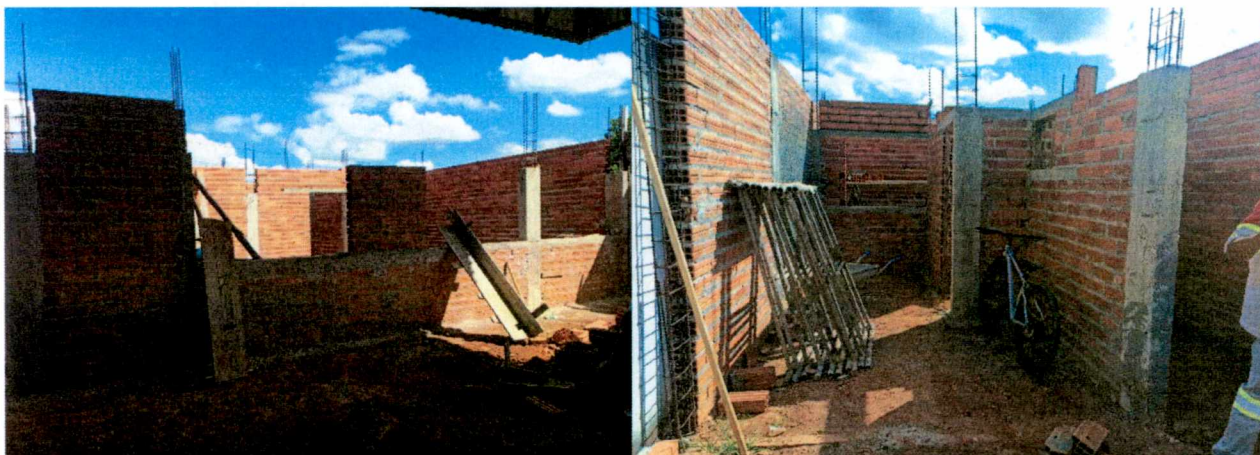


Foto 04: Concretagem de pilares, vergas e contraverga

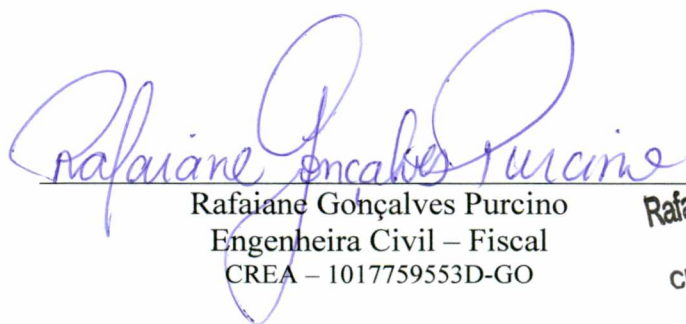


Fonte: Próprio autor (2024)

Foto 05: Alvenaria da cozinha



Fonte: Próprio autor (2024).


Rafaela Gonçalves Purcino
Engenheira Civil – Fiscal
CREA – 1017759553D-GO

Rafaela Gonçalves Purcino
Engenheira Civil
CREA-GO 1017759553D-GO