

LAUDO DE MEDIÇÃO DE SERVIÇO CONTRATO 051/2024

PROCESSO: CONCORRÊNCIA ELETRÔNICA 003/2024

OBJETO: CONTRATAÇÃO DE SERVIÇOS DE REVITALIZAÇÃO DA PRAÇA DO IPANEMA (PRAÇA MANOEL ARCANJO).

ENDEREÇO: RUA ANTÔNIO HORÁCIO PEREIRA, ESQUINA COM AS RUAS JOÃO BATISTA ARRUDA E DIVANO ELIAS, BAIRRO IPANEMA.

CONTRATADA: COLISEU CONSTRUTORA EIRELI

1. Apresentação

Este laudo de medição refere-se ao acompanhamento dos serviços de reforma e revitalização da Praça do Ipanema (Praça Manoel Arcanjo), localizado no Bairro Ipanema, no intuito de corroborar os valores apresentados no 3º (terceiro) boletim de medição de serviços realizados pela contratada.

2. Laudo técnico

2.1. Serviços executados

Segue abaixo os serviços executados e que foram contemplados no 3º boletim de medição analisado:

- **Serviços preliminares:** No período referente a esta medição, foram executados 1,24% dos serviços relacionados a este grupo, tendo sido constatados proporcionalmente os consumos de água, energia e locação de container. Desta forma, o total acumulado chega a 77,93%.
- **Transporte:** Nesta referida medição, foram constatados 14,50% de serviços executados, sendo eles o transporte de entulho em caçamba estacionária. Desta forma, o total acumulado chega a 42,00%.
- **Serviços em terra:** No período referente a esta medição, foram executados 12,76% dos serviços relacionados a este grupo, no que tange a escavação manual

de valas para viabilizar a execução da quadra de areia. Desta forma, o total acumulado chega a 56,12%.

- **Fundações e sondagem:** No período referente a esta medição, foram constatados execução 98,38% dos serviços referentes a execução de estaca, escavação e apiloamento dos blocos, preparo e lançamento de concreto para os blocos, bem como, o aço utilizado para as armações, desta forma, o total acumulado chega a 100,00%.
- **Estrutura:** No período referente a esta medição, foram executados 45,00% dos serviços relacionados a este grupo, no que tange ao uso de aço, forma e concreto para execução dos bancos e mureta da quadra. Diante disso, o total acumulado chega a 95,00%.
- **Instalações elétricas:** No período referente a esta medição, não foram executados serviços relacionados a este grupo, desta forma, o total acumulado permanece em 11,72%.
- **Instalações hidrossanitárias:** No período referente a esta medição, não foram executados dos serviços relacionados a este grupo, desta forma, o total acumulado permanece em 90,08%.
- **Alvenarias e divisórias:** No período referente a esta medição, não foram executados dos serviços relacionados a este grupo, desta forma, o total acumulado permanece em 80,00%.
- **Impermeabilização:** No período referente a esta medição, não foram iniciados serviços relacionados a este grupo.
- **Estruturas metálicas:** No período referente a esta medição, foram constatados restante da estrutura metálica do pergolado, além do içamento do pergolado metálico. Desta forma, os 100,00% dos serviços previsto foram executados.
- **Esquadrias metálicas:** No período referente a esta medição, não foram iniciados serviços relacionados a este grupo.

- Revestimento de piso: No período referente a esta medição, não foram constatados serviços relacionados a este grupo, desta forma, o total acumulado permanece em 15,02% do total previsto para o grupo.
- Administração – mensalistas: No período desta medição foi contabilizado o pagamento da administração equivalente aos serviços executados. Desta forma, o percentual total do grupo é de 14,50% chegando a uma acumulado de 42,00%.
- Revestimento de parede: No período referente a esta medição, foram executados 14,00% dos serviços relacionados a este grupo, no que tange a execução de chapisco e reboco nas paredes da quadra de areia e bancos. Diante do exposto, o total acumulado chega a 50,00% dos serviços previstos.
- Pintura: No período referente a esta medição, não foram executados dos serviços relacionados a este grupo, desta forma, o total acumulado permanece em 10,24%.
- Diversos: No período referente a esta medição, foram executados 28,62% dos serviços relacionados a este grupo, incluindo o plantio de grama, execução dos bancos em alvenaria, completa aquisição de todos os equipamentos da academia ao ar livre, playground e mobiliário urbano, chegando assim, a um total acumulado de 46,42%

Diante do exposto, encontra-se uma evolução no período de 10,24% da obra e acumulado de 42,39%.

3. Relatório Fotográfico

Figura 1

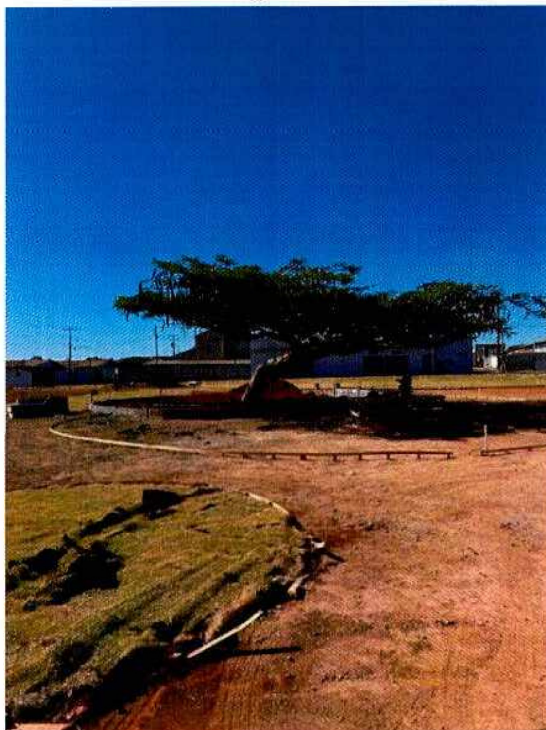


Figura 2

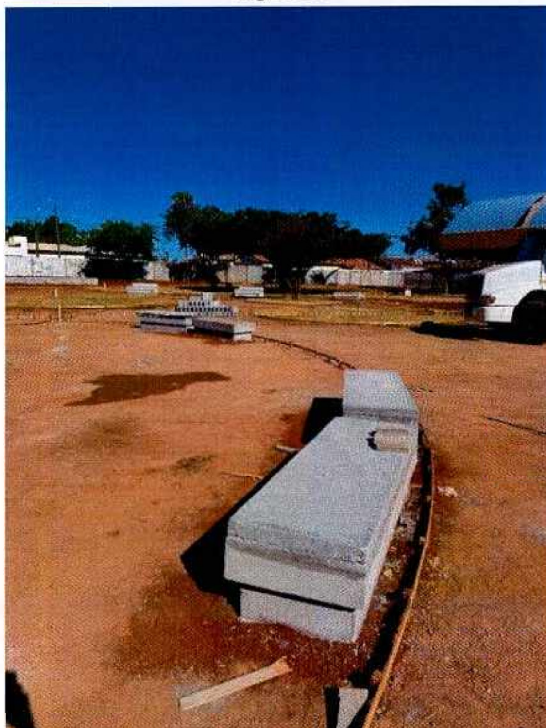


Figura 3



Figura 4



Figura 5



Figura 6

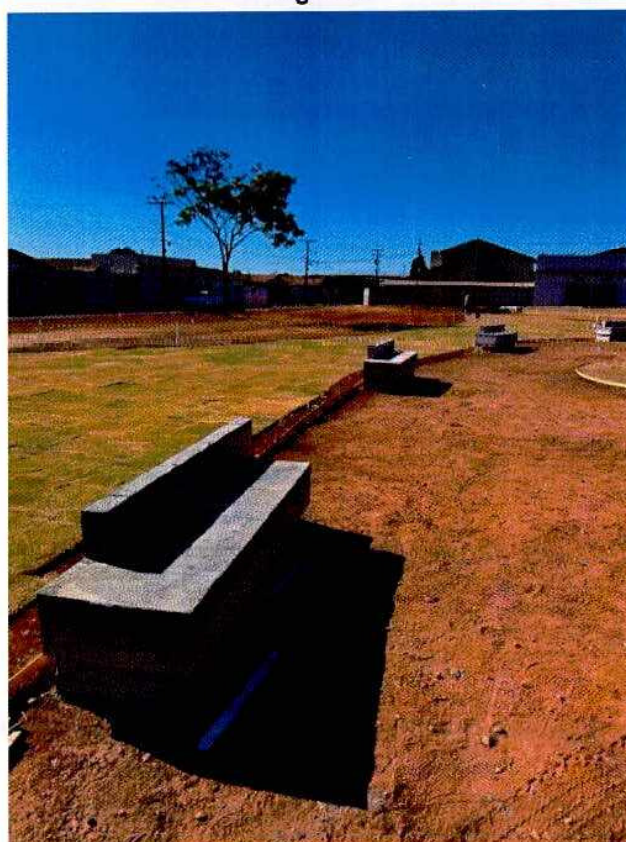


Figura 7



Figura 8

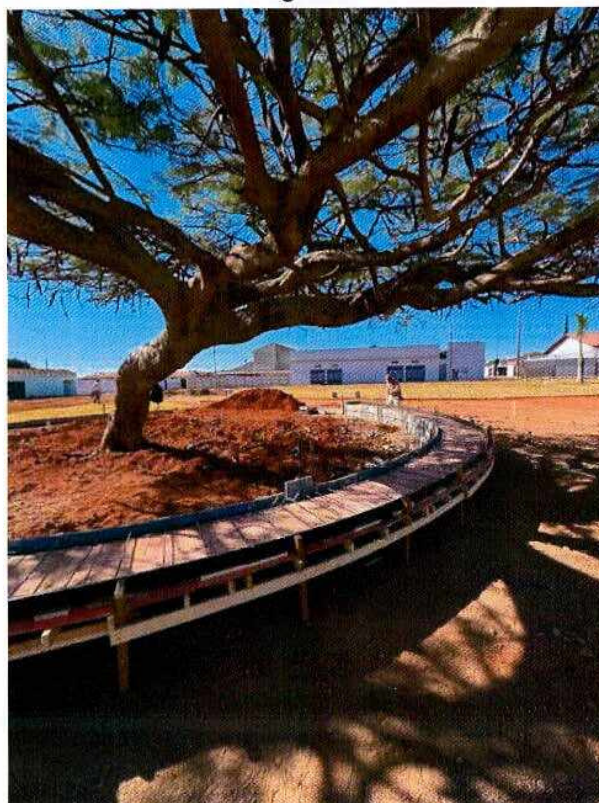
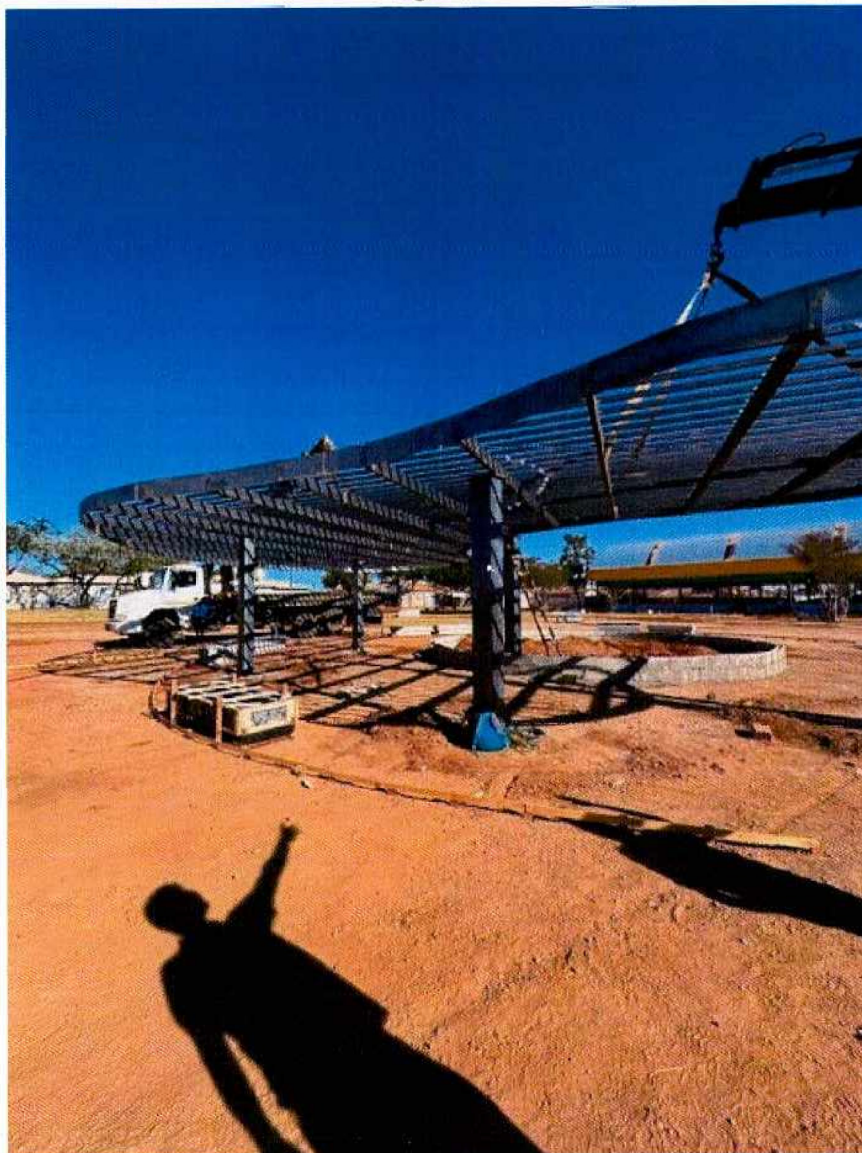


Figura 9



Catalão, 26 de julho de 2024.



LEONARDO MARTINS DE CASTRO TEIXEIRA

Secretário Municipal de Obras

Engenheiro Civil

Leonardo Martins
Secretário de Obras
Rua Nassin Agel, 505, Catalão