

LAUDO DE MEDIÇÃO DE SERVIÇO
7 TERMO ADITIVO AO CONTRATO Nº 314/2023

PROCESSO: Concorrência Pública nº 004/2021

OBJETO: Construção da Creche no Bairro Imperial

ENDEREÇO: Rua Imbuia nº s/n. Loteamento Residencial Parque Imperial. CATALÃO/GO

CONTRATADA: Construtora Primarco LTDA-EPP

1. Apresentação

Este laudo de medição tem como objetivo registrar e acompanhar a execução dos serviços referentes à construção da Creche no Bairro Imperial no município de Catalão-GO. O documento visa validar os valores apresentados no 2º Boletim de Medição do 7º Aditivo, dos serviços realizados pela empresa contratada.

2. Laudo Técnico

2.1. Serviços Executados

A seguir, apresentam-se os serviços executados e contemplados no 2º Boletim de Medição do 7º Aditivo analisado:

Muro de alvenaria tijolo furado 1/2 vez com fundação: não foram executados nenhum serviço referente a essa etapa.

Pingadeira ou chapim em concreto aparente desempenado: não foram executados nenhum serviço referente a essa etapa.

Chapisco aplicado em alvenaria: não foram executados nenhum serviço referente a essa etapa.

Emboço ou massa única em argamassa traço 1:2:8, preparo mecânico com betoneira 400L, aplicada manualmente em panos cegos de fachada (sem presença de vãos), espessura de 25mm: não foram executados nenhum serviço referente a essa etapa.

Aplicação de fundo selador acrílico em paredes, uma demão: não foram executados nenhum serviço referente a essa etapa.

Aplicação manual de pintura com tinta látex PVA em paredes, duas demãos: não foram executados nenhum serviço referente a essa etapa.

Portão de abrir chapa 14 PT-4 c/ferragens: não foram executados nenhum serviço referente a essa etapa.

Armação de aço CA-50 Ø 10mm; incluso fornecimento, corte, dobra e colocação: não foram executados nenhum serviço referente a essa etapa.

Armação de aço CA-60 Ø 5,0mm; incluso fornecimento, corte, dobra e colocação (Pilar): não foram executados nenhum serviço referente a essa etapa.

● **Armação de aço CA-60 Ø 5,0mm; incluso fornecimento, corte, dobra e colocação (Vigas):** não foram executados nenhum serviço referente a essa etapa.

● **Armação de aço CA-50 Ø 8mm; incluso fornecimento, corte, dobra e colocação (Vigas):** não foram executados nenhum serviço referente a essa etapa.

Concreto Bombeado fck= 25MPa; incluindo preparo, lançamento e adensamento (Pilar): não foram executados nenhum serviço referente a essa etapa.

Concreto Bombeado fck= 25MPa; incluindo preparo, lançamento e adensamento (Vigas): não foram executados nenhum serviço referente a essa etapa.

Rampa de acesso em concreto não estrutural: não foram executados nenhum serviço referente a essa etapa.

● **Corrimão dupla altura em aço inox 1 1/2":** não foram executados nenhum serviço referente a essa etapa.

● **Piso tátil alerta em placas de borracha 25x25cm - amarela:** não foram executados nenhum serviço referente a essa etapa.

Armação de aço CA-50 Ø 8mm; incluso fornecimento, corte, dobra e colocação (Blocos): não foram executados nenhum serviço referente a essa etapa.

Muro arrimo padrão goinfra em canaleta sem revestimento - (com altura até 2,50m) –incluso fundação: já foram executados 100,00% desse serviço

Lastro de brita: não foram executados nenhum serviço referente a essa etapa.

Alambrado com poste de concreto e cinta armada padrão: não foram executados nenhum serviço referente a essa etapa.

Escada em concreto armado moldado in loco, FCK 25 MPA: não foram executados nenhum serviço referente a essa etapa.

9

Guarda corpo de aço galvanizado de 1,10m, montantes tubulares de 1.1/4: não foram executados nenhum serviço referente a essa etapa.

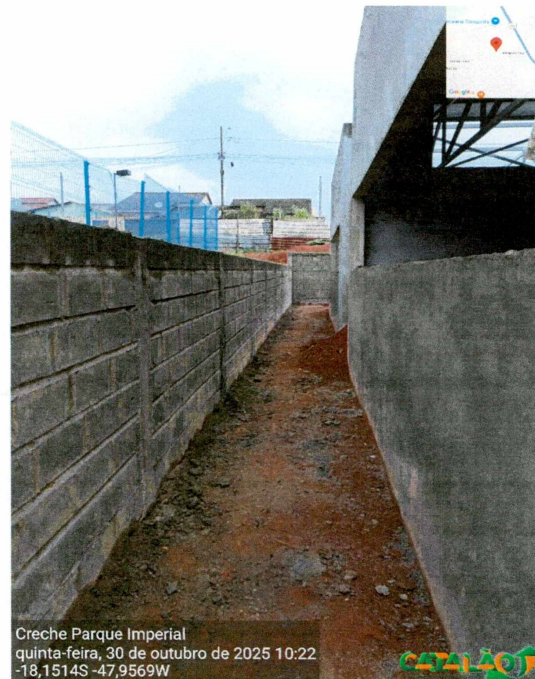
Portão de abrir 01 folha tela/tubo 2": não foram executados nenhum serviço referente a essa etapa.

Esse laudo reflete a evolução dos serviços executados até o período correspondente ao 2º Boletim de Medição do 7º Aditivo, permitindo o devido acompanhamento físico e financeiro da obra.

Relatório Fotográfico

Fotos 01, 02 e 03: Muro de Arrimo Finalizado.





Secretaria de Obras

R. Nassim Agel, 505 - Centro, Catalão - GO

(64) 3441-5000

medicao.obras@catalao.go.gov.br

www.catalao.go.gov.br



Beatriz Campos Vasconcelos
Engenheira Civil
CREA: 1019920475D-GO
Secretaria de Obras

Beatriz C. Vasconcelos

Beatriz Campos Vasconcelos

Engenheira Civil

CREA 1019920475D-GO

Secretaria de Obras