

LAUDO DE MEDIÇÃO DE SERVIÇO
CONTRATO Nº 314/2021

PROCESSO: Tomada de Preço nº 004/2021

OBJETO: Construção de Creche Pró-infância tipo I (FNDE)

ENDEREÇO: Rua Imbuia, SN, Loteamento Parque Imperial, CATALÃO/GO

CONTRATADA: Construtora Primarco LTDA

1. Apresentação

Este laudo de medição tem como objetivo registrar e acompanhar a execução dos serviços referentes à construção da Creche Pró-infância tipo I FNDE no município de Catalão-GO. O documento visa validar os valores apresentados no 16º Boletim de Medição dos serviços realizados pela empresa contratada.

2. Laudo Técnico

2.1. Serviços Executados

A seguir, apresentam-se os serviços executados e contemplados no 16º Boletim de Medição analisado:

Serviços Preliminares: Fase concluída **100%**.

Movimento de Terra para Fundações: Nesse período não foi executado nenhum serviço correspondente a esse grupo mantendo **99,71%** dos serviços de movimento de terra para fundações.

Fundações: Nesse período não foi executado nenhum serviço correspondente a esse grupo mantendo **93,03%** dos serviços de sistema de fundações.

Superestrutura: Nesse período não foi executado nenhum serviço correspondente a esse grupo mantendo **96,45%** dos serviços de superestrutura.

Beatriz Campos Vasconcelos
Engenheira Civil
CREA: 1019920475D-GO
Secretaria de Obras

Secretaria de Obras

Sistema de Vedação Vertical: Nesse período não foi executado nenhum serviço correspondente a esse grupo mantendo **59,72%** dos serviços de sistema de vedação vertical.

Esquadrias: Nenhuma atividade foi iniciada neste grupo.

Sistema de Cobertura: Foram executados **11,02%** dos serviços relacionados, compatíveis com o percentual de avanço da obra, totalizando **61,96%**.

Impermeabilização: Fase concluída **100%**.

Revestimento Interno e Externo: Nesse período não foi executado nenhum serviço correspondente a esse grupo mantendo **48,22%** dos serviços de revestimento interno e externo.

Sistemas de Piso: Nesse período não foi executado nenhum serviço correspondente a esse grupo mantendo **22,43%** dos serviços de sistemas de piso.

Pintura e Acabamentos: Nenhuma atividade foi iniciada neste grupo.

Instalações Hidráulicas: Nesse período não foi executado nenhum serviço correspondente a esse grupo mantendo **54,82%** dos serviços de instalações hidráulicas.

Drenagem de águas pluviais: Nesse período não foi executado nenhum serviço correspondente a esse grupo mantendo **81,21%** dos serviços de drenagem de águas pluviais.

Instalações Sanitárias: Nesse período não foi executado nenhum serviço correspondente a esse grupo mantendo **48,68%** dos serviços de instalações sanitárias.

Louças acessórios e metais: Nenhuma atividade foi iniciada neste grupo.

Instalações de Gás Combustível: Nenhuma atividade foi iniciada neste grupo.

Sistema de Proteção Contra Incêndio: Nenhuma atividade foi iniciada neste grupo.

Instalações Elétricas e Telefônicas: Nesse período não foi executado nenhum serviço correspondente a esse grupo mantendo **5,12%** dos serviços de instalações elétricas e telefônicas.

Instalações de Climatização: Nesse período não foi executado nenhum serviço correspondente a esse grupo mantendo **37,18%** dos serviços de instalações de climatização.

Instalações de Rede Estruturada: Nesse período não foi executado nenhum serviço correspondente a esse grupo mantendo **1,28%** dos serviços de instalações de rede estruturada.

Sistema de Exaustão Mecânica: Nenhuma atividade foi iniciada neste grupo.

Serviços de proteção contra descargas elétricas: Nesse período não foi executado nenhum serviço correspondente a esse grupo mantendo **29,29%** dos serviços de proteção contra descargas elétricas.

Serviços Complementares: Nenhuma atividade foi iniciada neste grupo.

Serviços Finais: Nenhuma atividade foi iniciada neste grupo.

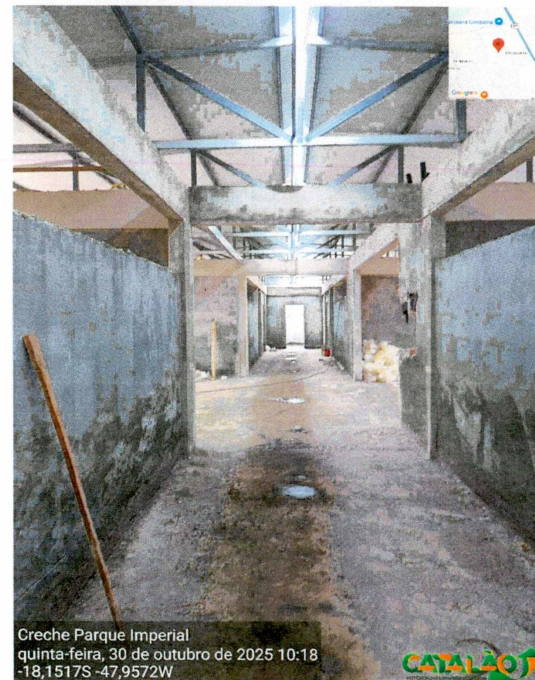
Mensalista: Foram executados **1,04%** dos serviços relacionados, compatíveis com o percentual de avanço da obra, totalizando **39,63%**.

Esse laudo reflete a evolução dos serviços executados até o período correspondente ao 16º Boletim de Medição, permitindo o devido acompanhamento físico e financeiro da obra.

Relatório Fotográfico

Fotos 01, 02, 03 e 04: Telhamento do bloco B.







Beatriz Campos Vasconcelos
Engenheira Civil
CREA: 1019920475D-GO
Secretaria de Obras

Beatriz C. Vasconcelos

Beatriz Campos Vasconcelos

Engenheira Civil

CREA: 1019920475 D-GO