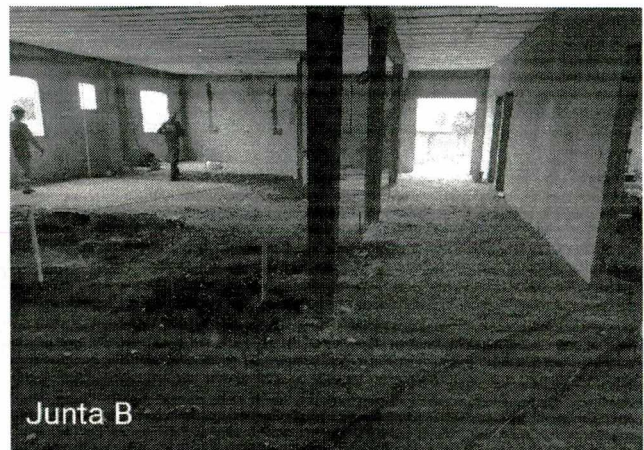




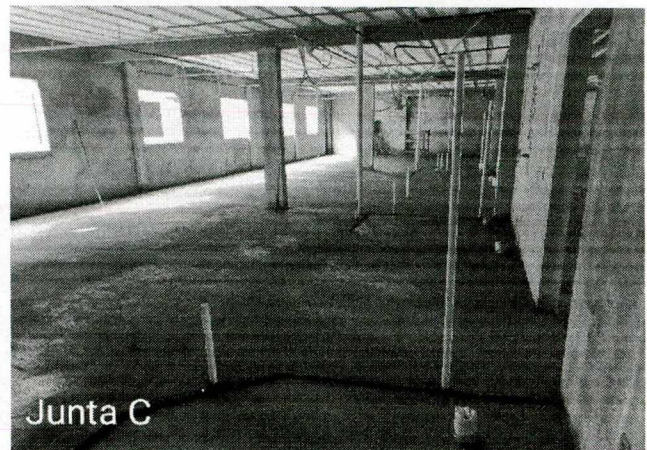


FOTOS 1 a 8: Execução de chapisco e reboco interno e externo do reservatório; execução de instalações hidrossanitárias; infraestrutura de instalações elétricas; regularização de contra piso e requadrção de portas, janelas e pilares.



FOTOS 9 a 12: Execução de instalações hidrossanitárias; infraestrutura de instalações elétricas; execução de alvenaria da calha; regularização de contra piso e requadrção de pilares.



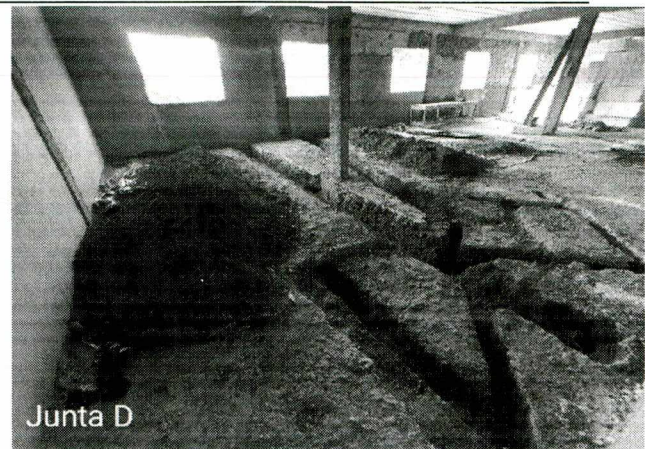
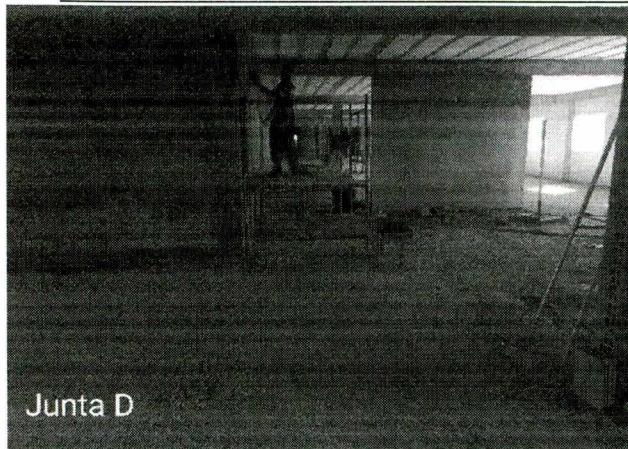


FOTOS 13 a 17: execução de instalações hidrossanitárias; infra de instalações elétricas; execução de alvenaria da calha; requadração de pilares, portas e janelas.

*[Handwritten signature]*

*[Handwritten signature]*





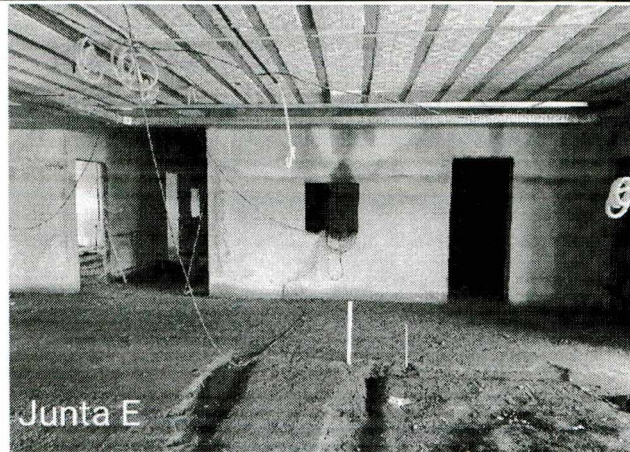
FOTOS 18 a 21: Execução de reboco interno; execução de instalações hidrossanitário; execução de alvenaria da calha; infra de instalações elétricas.



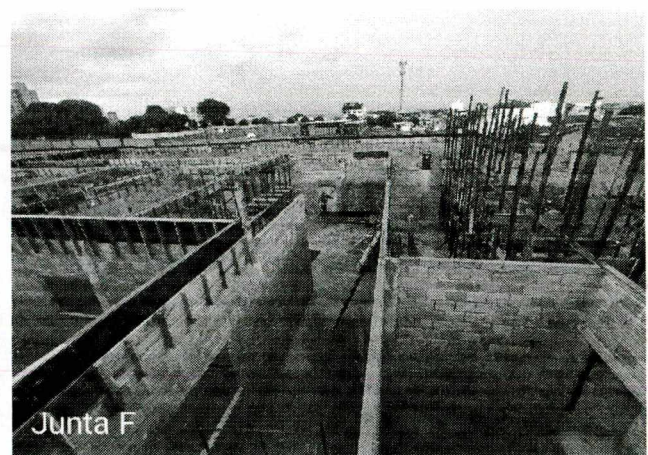
*[Handwritten signature]*

*[Handwritten signature]*





FOTOS 22 a 24: execução de reboco interno; infra de instalações elétricas; execução de instalações hidrossanitárias;



FOTOS 25 a 28: concretagem da laje; execução de alvenaria da platibanda.

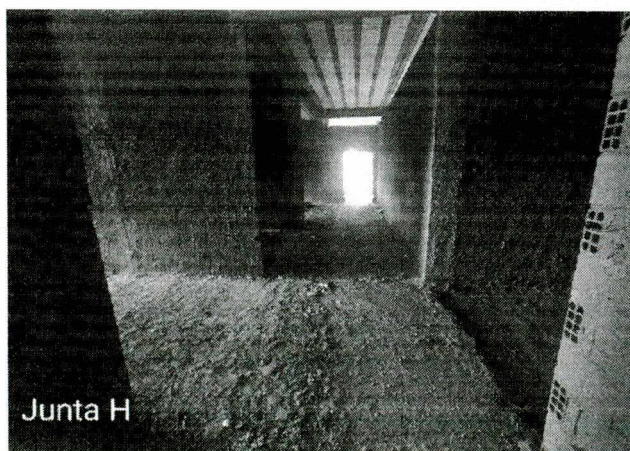
*[Handwritten signature]*

*[Handwritten signature]*





FOTOS 29 e 31: concretagem da laje; execução de alvenaria da platibanda; execução de instalações hidrossanitário;



*[Handwritten signature]*

*[Handwritten signature]*

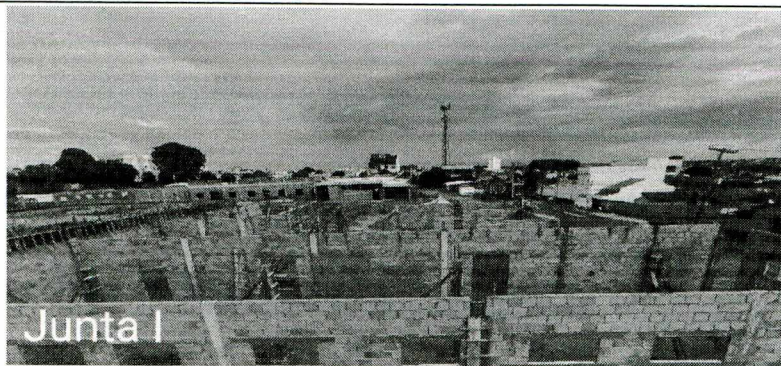




FOTOS 32 a 35: execução de chapisco e reboco interno; execução de instalações hidrossanitário; infra de instalações elétricas; execução de alvenaria da platibanda.



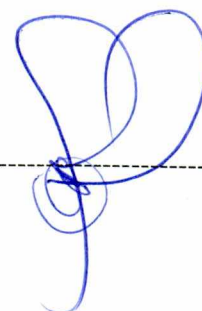




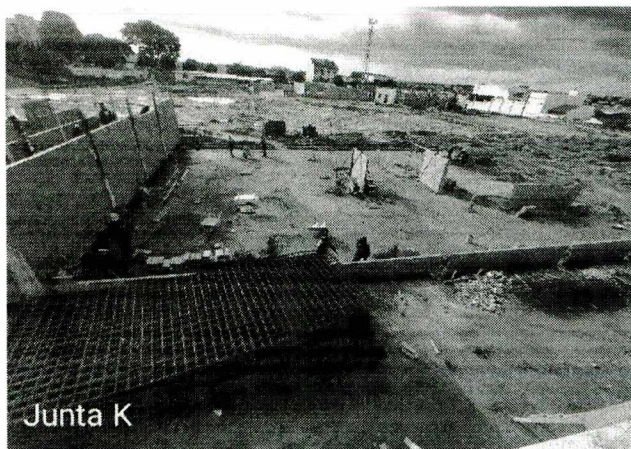
FOTOS 36 a 40: concretagem de baldrames; execução de alvenaria de primeira e segunda etapa; concretagem de pilares.



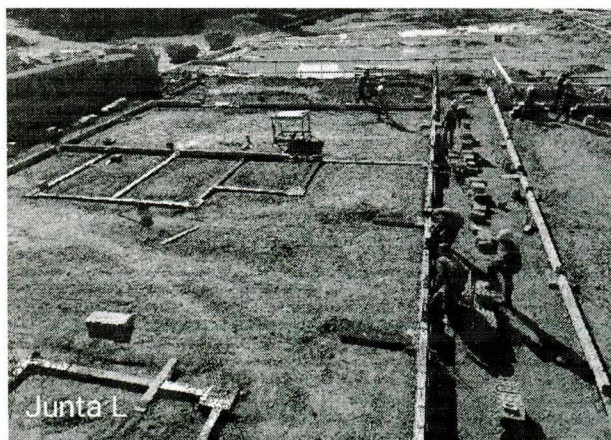
FOTOS 41 a 44: concretagem de blocos e baldrames; execução de alvenaria de primeira e segunda etapa; montagem do escoramento e montagem das vigas de cobertura.







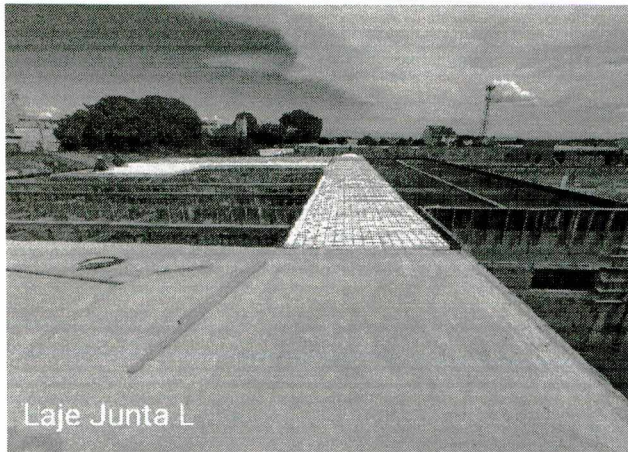
FOTOS 45 a 47: Execução de alvenaria de primeira e segunda etapa; concretagem da laje e execução de alvenaria da platibanda.



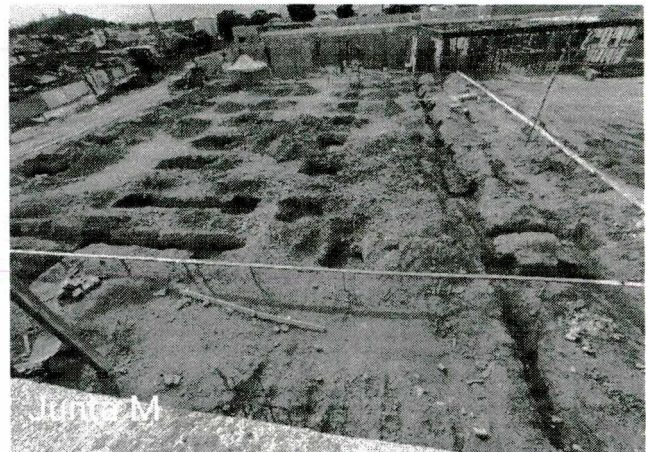
*[Handwritten signature]*

*[Handwritten signature]*

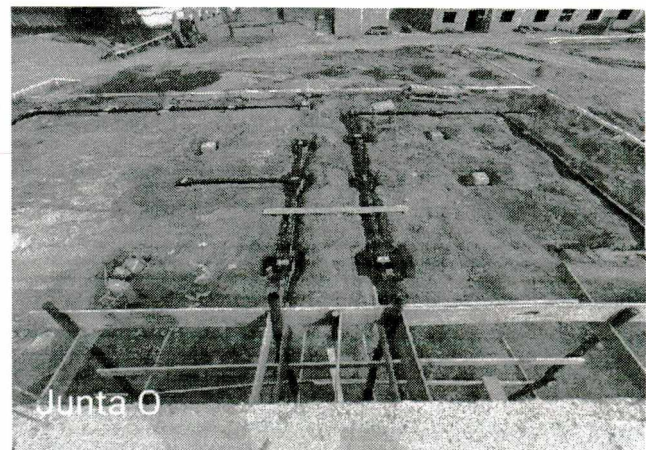
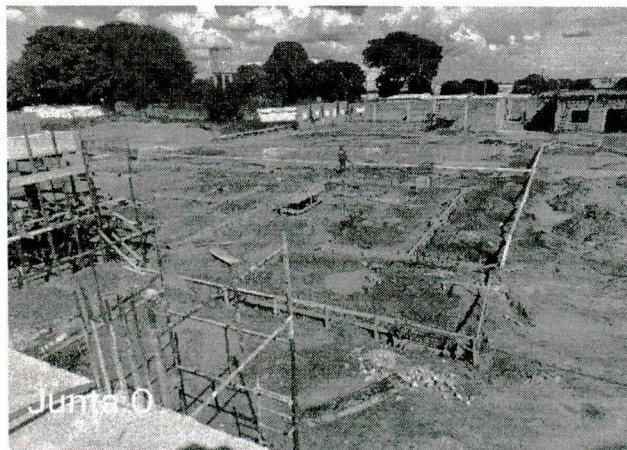




FOTOS 49 a 51: execução de alvenaria de primeira e segunda etapa; concretagem da laje e execução de alvenaria da platibanda.



FOTOS 52 e 53: Escavação de blocos e baldrames

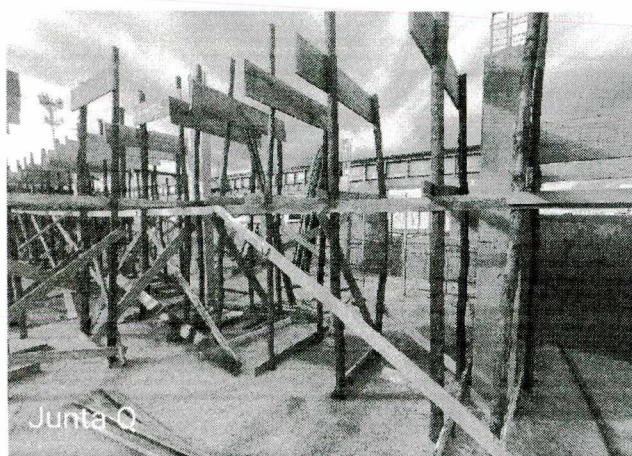
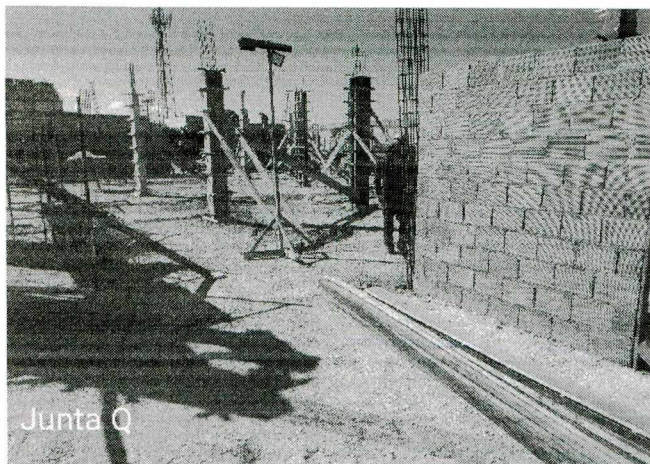


FOTOS 54 e 55: montagem de blocos e baldrames; concretagem de blocos e baldrames e impermeabilização de blocos e baldrames.

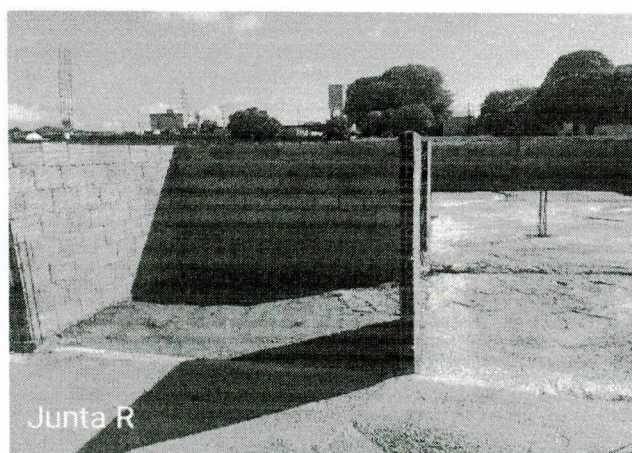
*Handwritten signature in blue ink.*

*Handwritten signature in blue ink.*



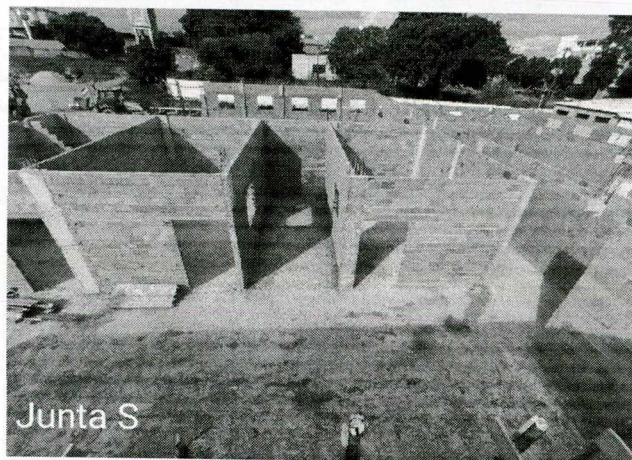
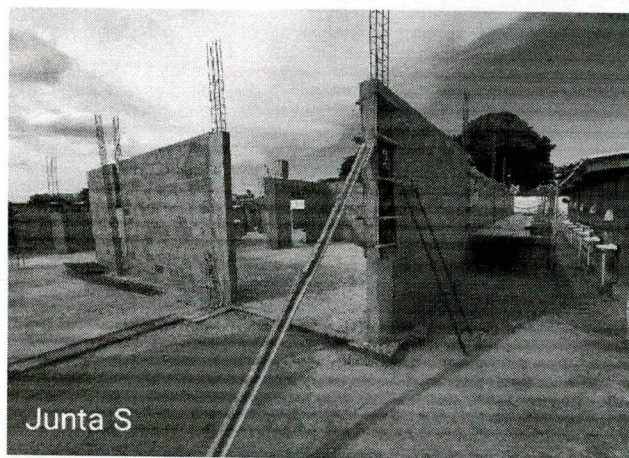


FOTOS 56 a 59: Execução de alvenaria de segunda etapa; concretagem de pilares; concretagem da laje e execução de alvenaria da platibanda.



FOTOS 60 e 61: Execução de alvenaria de segunda etapa; concretagem da laje e execução de alvenaria da platibanda.





FOTOS 62 a 65: Execução de alvenaria de primeira e segunda etapa; concretagem de pilares, vergas e contra vergas.