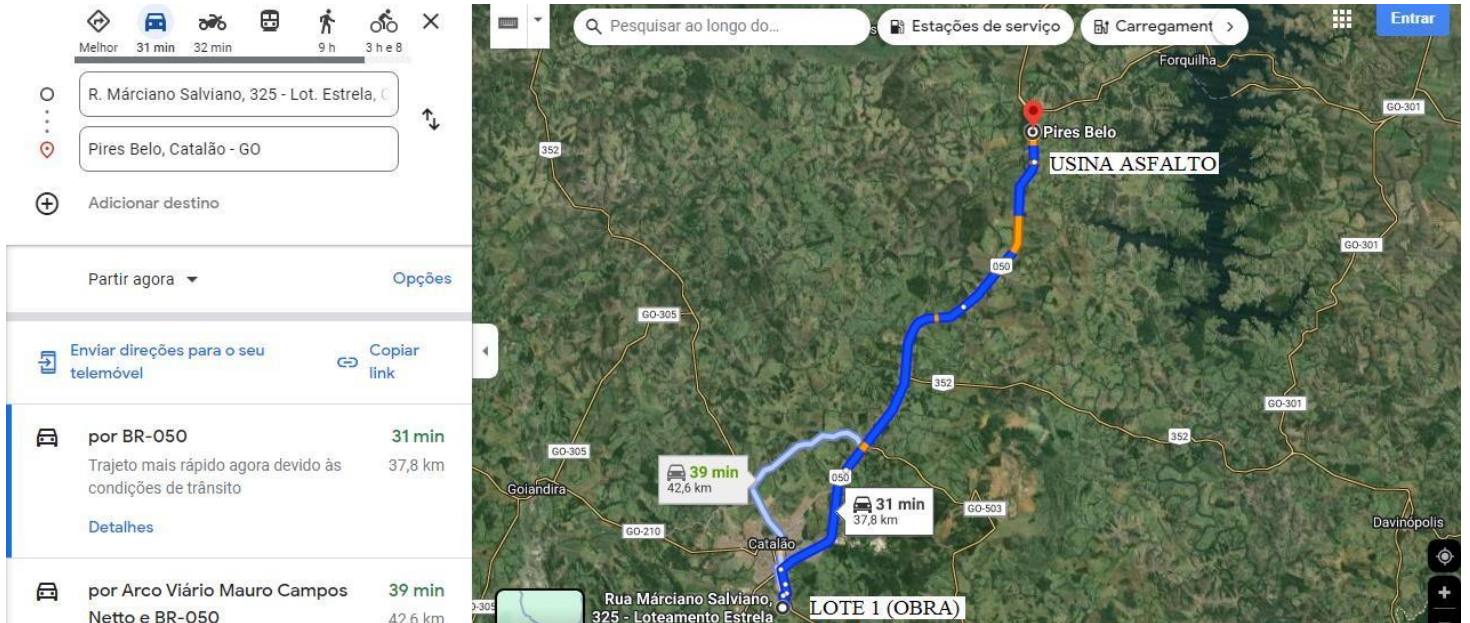
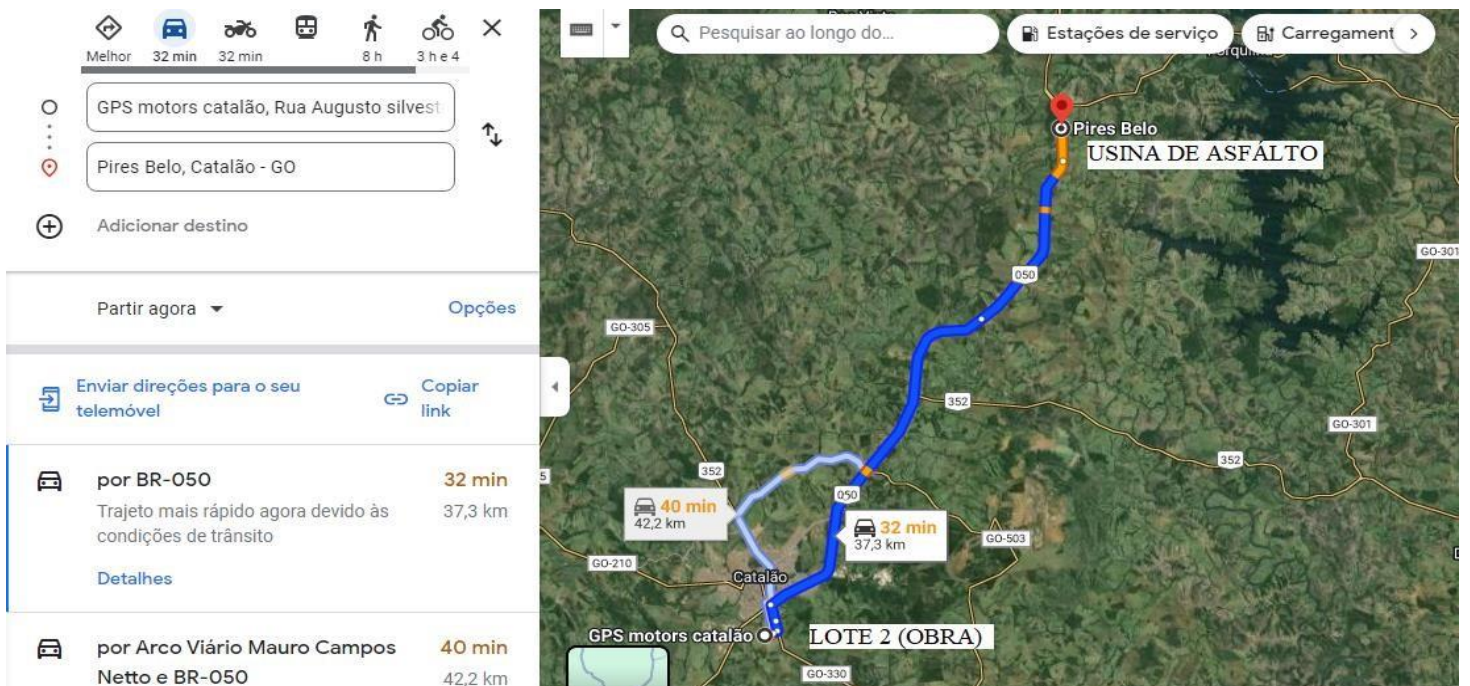


<b>PREFEITURA MUNICIPAL DE CATALÃO</b>
<b>SECRETARIA DE TRANSPORTES</b>
<b>RECAPEAMENTO VARIAS RUAS</b>
<b>CROQUI</b>

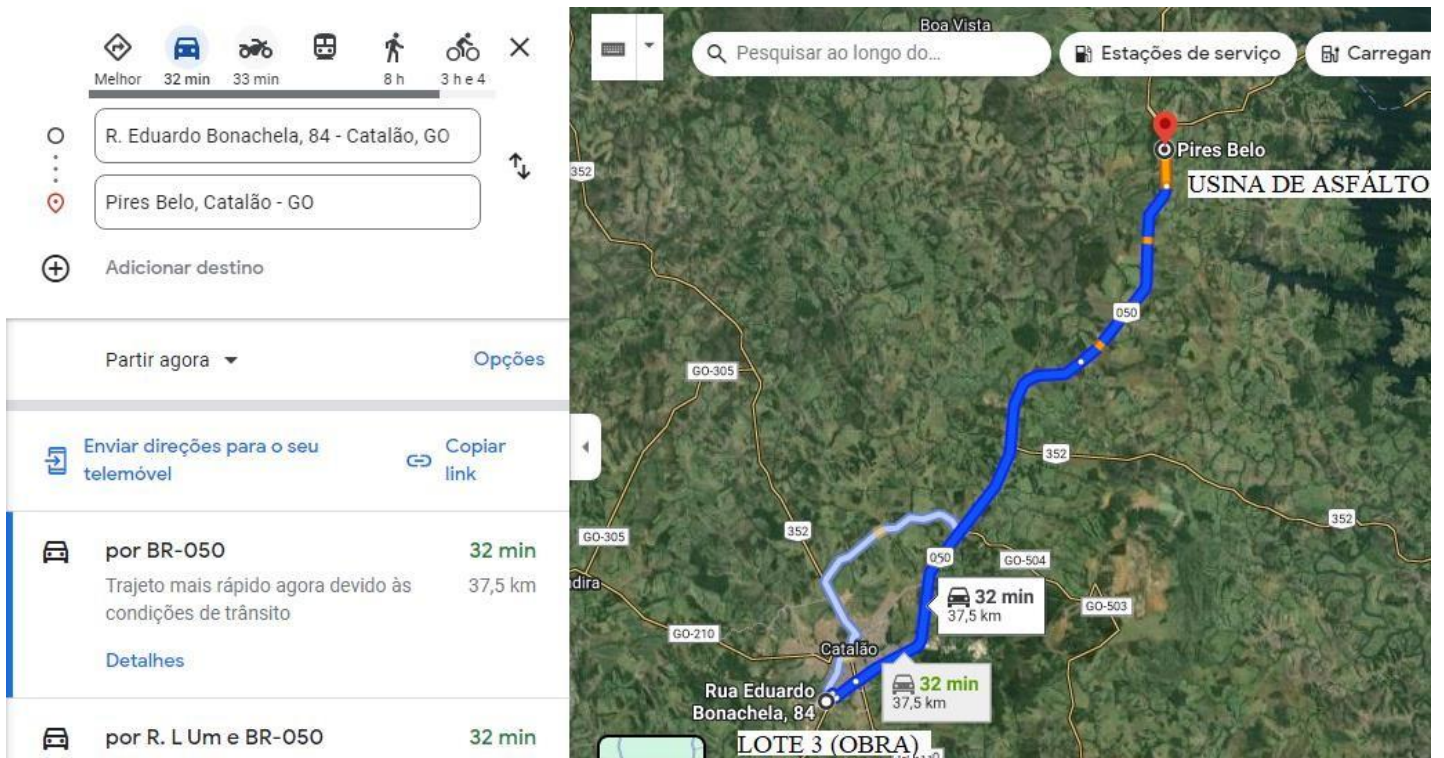
Localização e distância de transporte entre Usina de CBUQ até o local de entrega da massa asfáltica na Obra (LOTE 01) DT = 37,8 Km



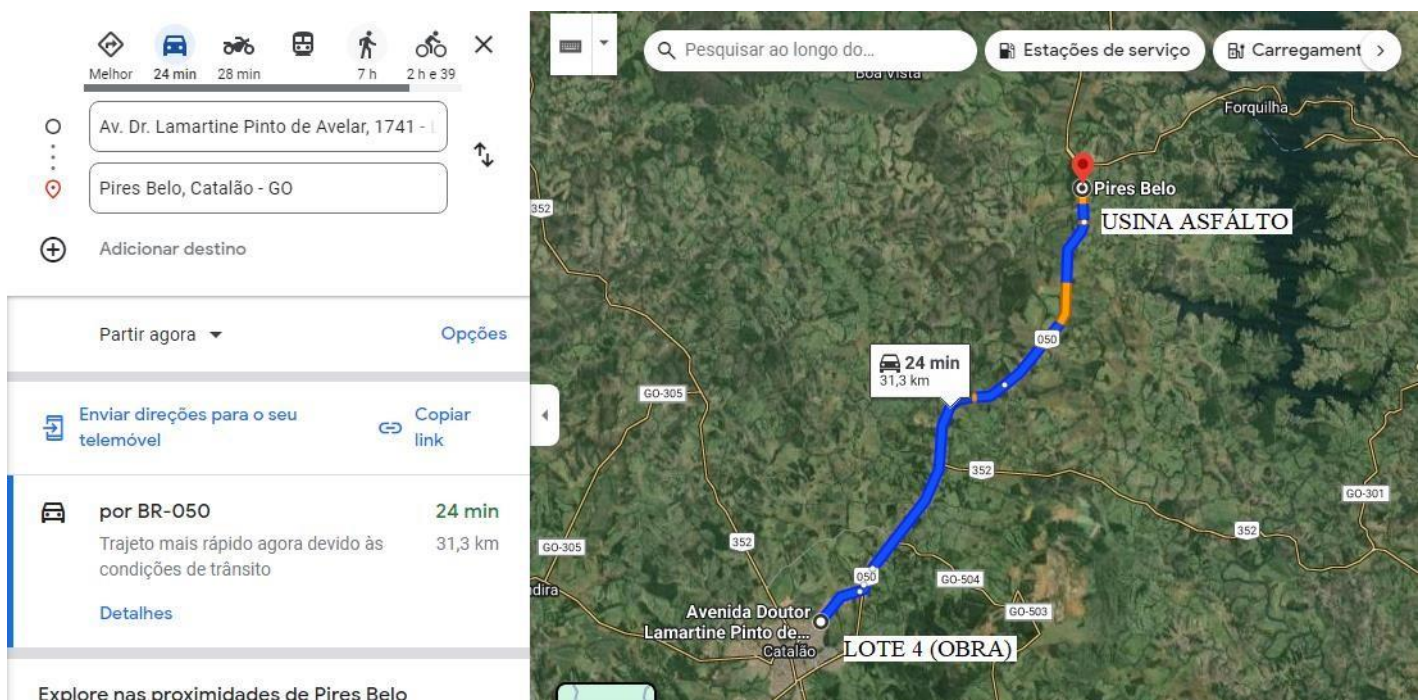
Localização e distância de transporte entre Usina de CBUQ até o local de entrega da massa asfáltica na Obra (LOTE 02) DT = 37,3 Km



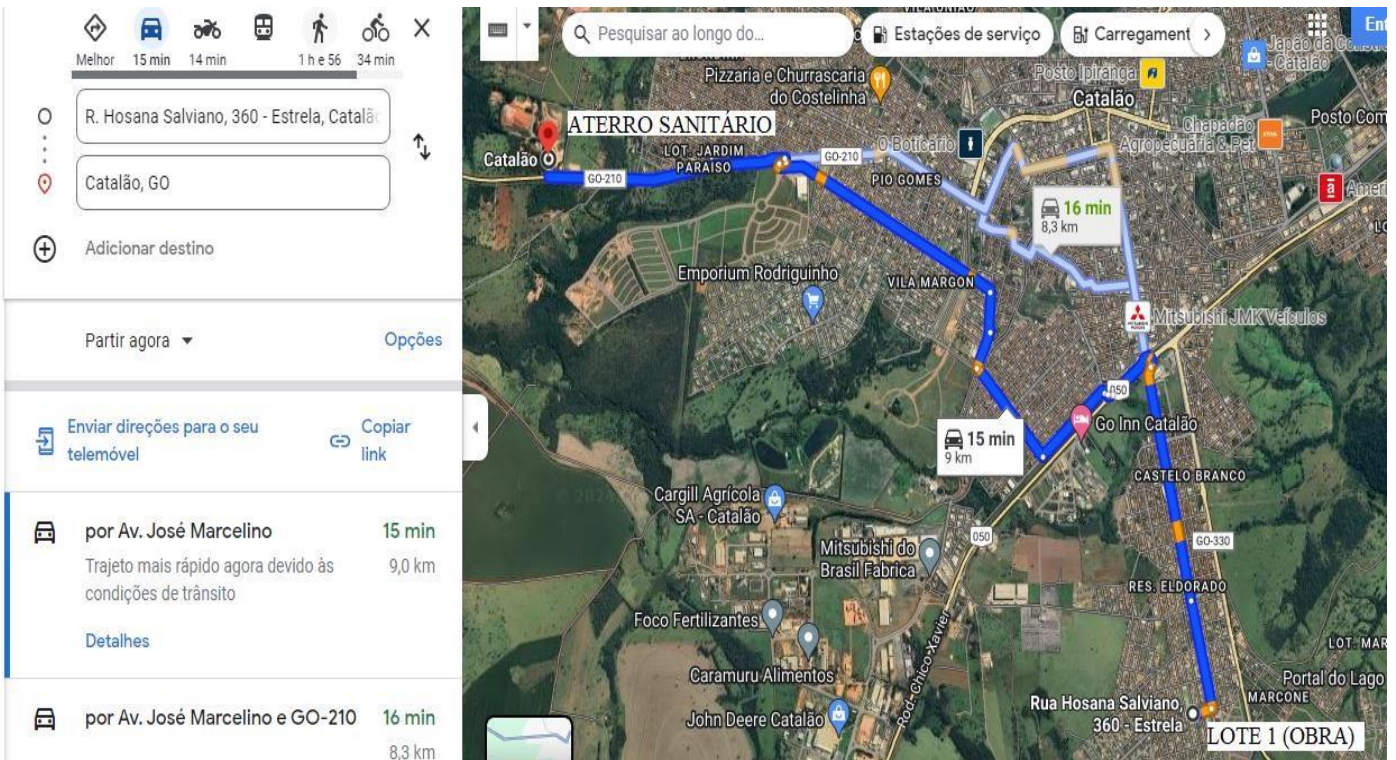
Localização e distância de transporte entre Usina de CBUQ até o local de entrega da massa asfáltica na Obra (LOTE 03) DT = 37,5 Km



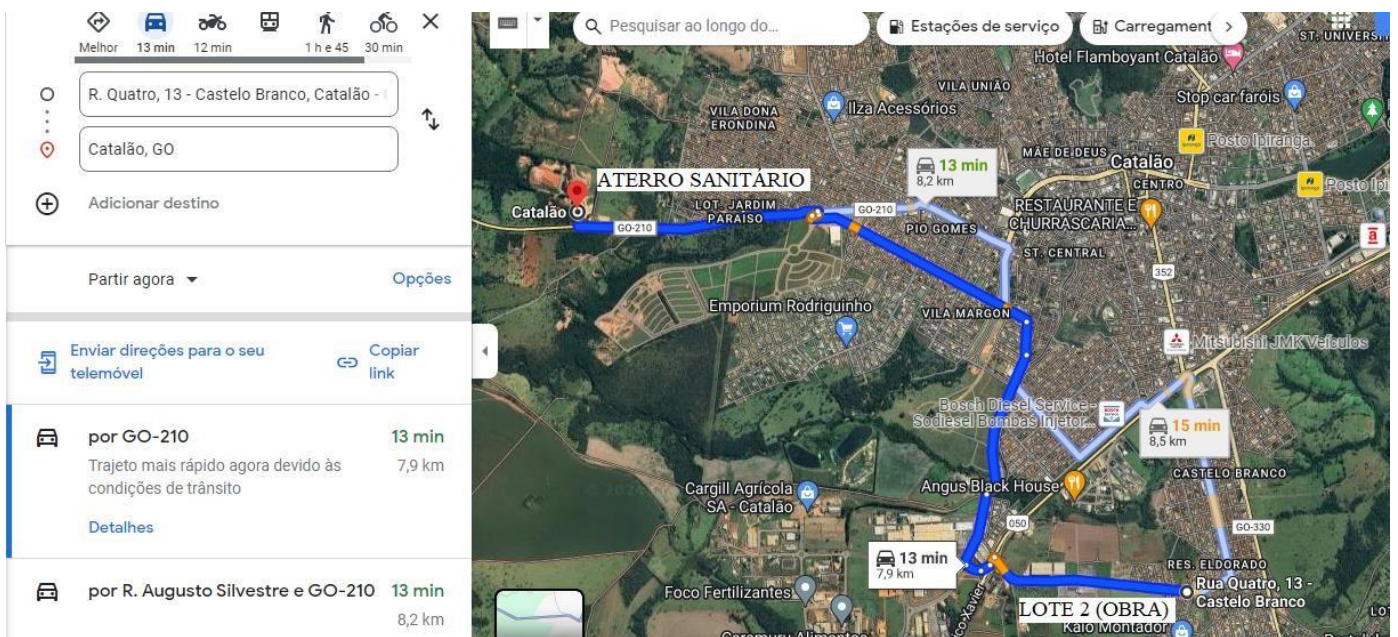
Localização e distância de transporte entre Usina de CBUQ até o local de entrega da massa asfáltica na Obra (LOTE 04) DT = 31,3 Km



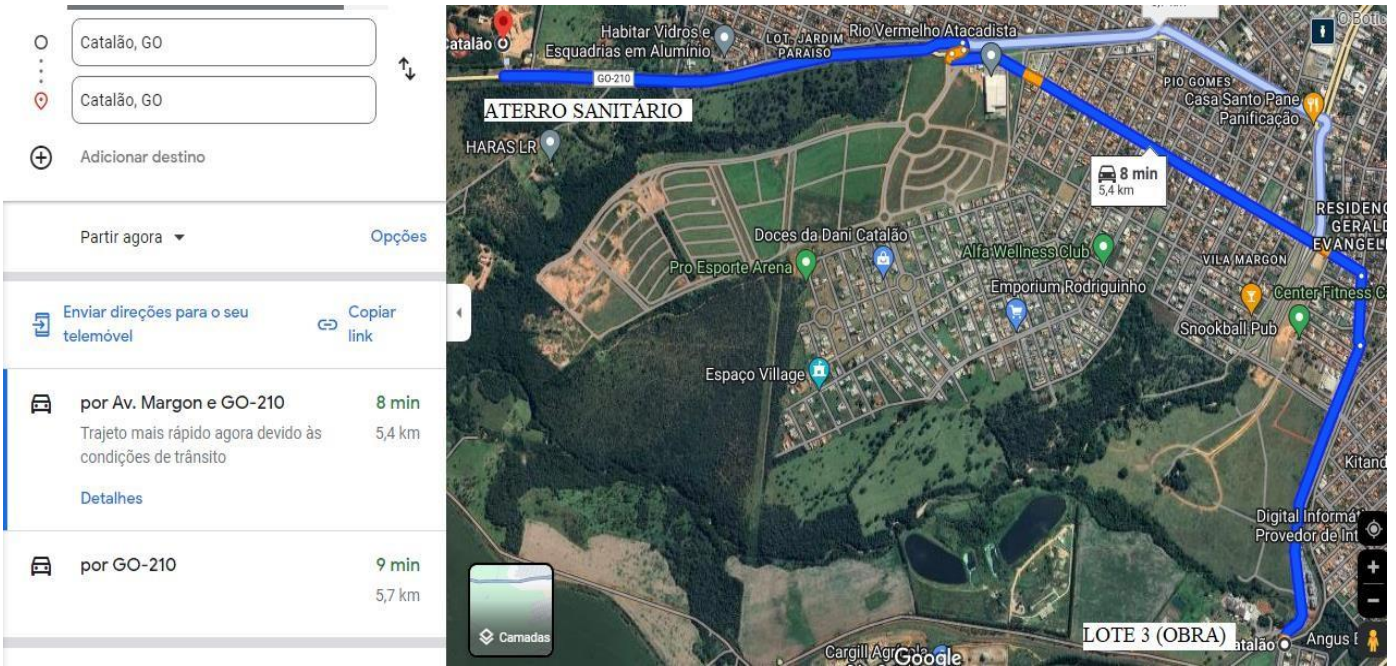
Localização e distância de transporte entre LOTE 1 (OBRA) até o local de descarga de entulho DT = 9 Km



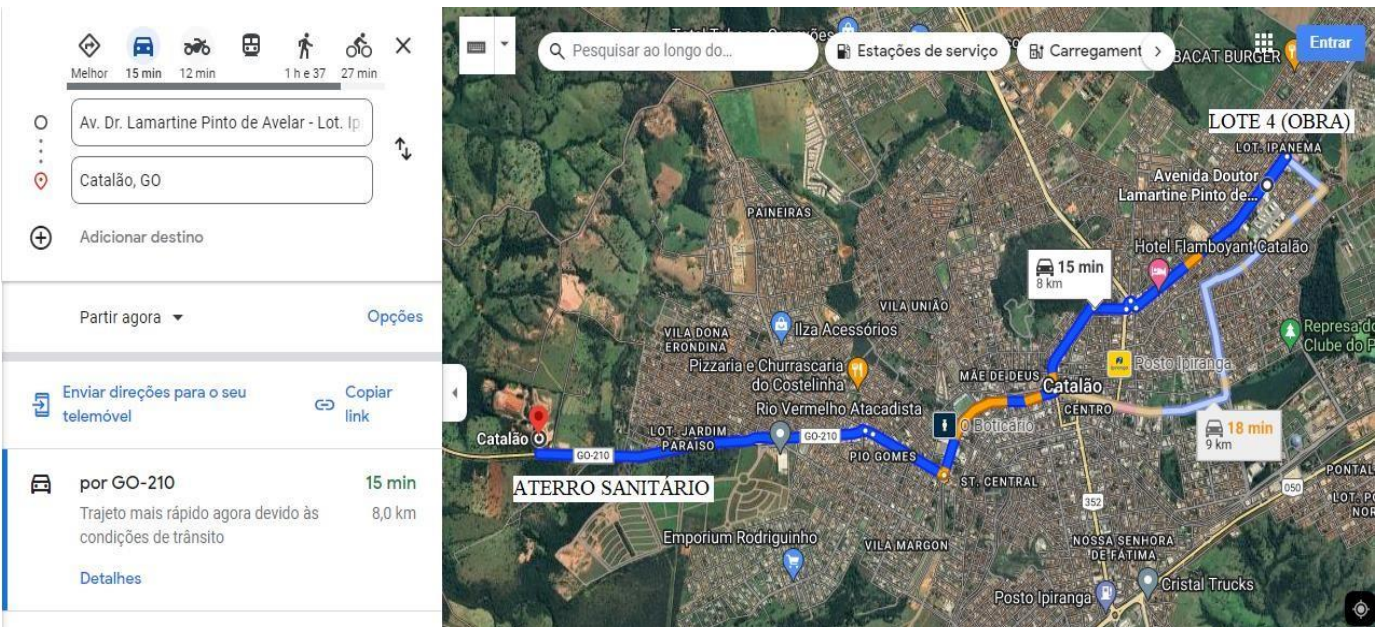
Localização e distância de transporte entre LOTE 2 (OBRA) até o local de descarga de entulho DT = 7,9 Km



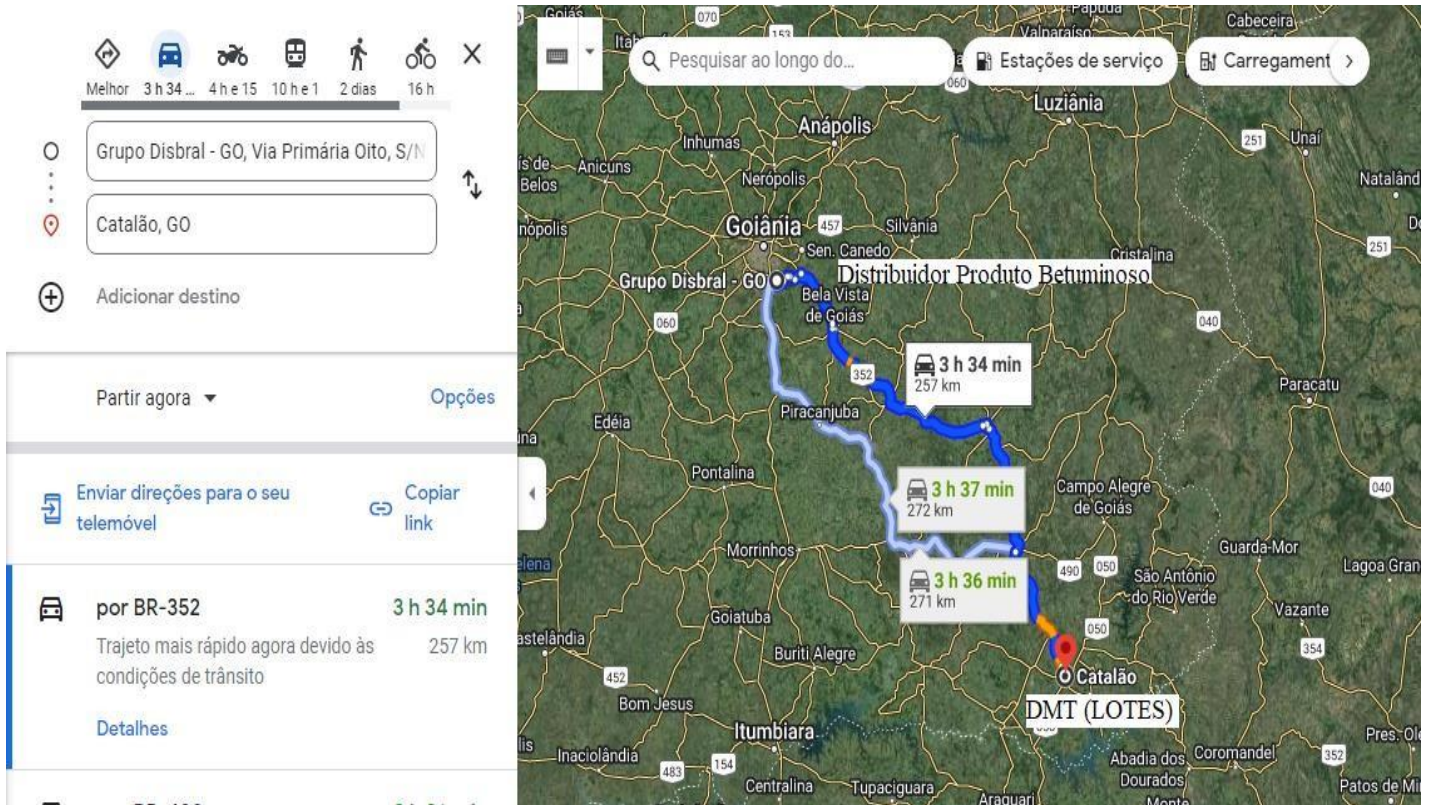
Localização e distância de transporte entre LOTE 3 (OBRA) até o local de descarga de entulho DT = 5,4 Km



Localização e distância de transporte entre LOTE 4 (OBRA) até o local de descarga de entulho DT = 8,0 Km



Localização e distância de transporte entre Distribuidor de Produto Betuminoso até a OBRA (DMT DOS LOTES) DT (RR2C) = 257 Km



Catalão - GO, 20 de Março de 2024

Luis Severo Braga Gomides  
Secretário Municipal de Transportes e Infraestrutura

