



Catalão, 19 de junho de 2023.

**“ESPECIFICAÇÃO TÉCNICA DE
MÁQUINAS,
CAMINHÕES E DE EQUIPAMENTOS.”**

[28.561.497/0001-36]
ALFA SERVIÇOS E LOCAÇÕES LTDA
EX P 1A, SN. QUADRA Z-A - DIMIC
CEP: 75.709-665 CATALÃO-GO

ALFA Serviços e Locações. – ME.
CNPJ 28.561.497/0001-36
Catalão – GO
(64) 99944-6676

MOTONIVELADORA

120

Potência do motor
Peso operacional

92 kW (125 HP)
15.662 kg (34.510 lb)

Atividade: www.caterpillar.com.br



A NOVA CAT® 120 A PRÓXIMA GERAÇÃO

A nova Motoniveladora Cat® 120 da Nova Geração foi feita para atender às suas necessidades. Da cabine aos controles, as opções estão em suas mãos, juntamente com uma economia de combustível melhorada e custos de manutenção mais baixos para reduzir suas despesas operacionais gerais.



NIVELANDO OS CAMINHOS

A nova Motoniveladora Cat® 120 oferece opções completas, incluindo tecnologia, controles e cabine para realizar qualquer trabalho com o melhor desempenho possível.

- AUMENTO DE ATÉ 15% DE NA ECONOMIA DE COMBUSTÍVEL COM O MOTOR C11
- OPÇÕES DE NOVA GERAÇÃO NA CABINE PARA MAXIMIZAR O CONFORTO
- GASTE MENOS TEMPO E DINHEIRO COM MANUTENÇÕES PERIÓDICAS

GERENCIE SEU EQUIPAMENTO SEM FAZER ADIVINHAÇÕES

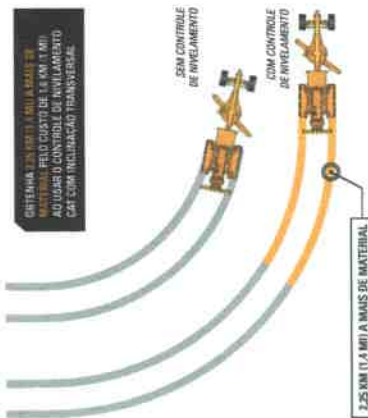
TECNOLOGIA CAT

A tecnologia de telemática Cat LINK ajuda a eliminar a complexidade de gerenciar seus locais de trabalho, reunindo os dados gerados por seus equipamentos, motoristas e passos e entregando-os a você em formatos personalizáveis.



ECONOMIZE MAIS MATERIAL.

Use 40% menos material com o Controle de Nivelamento Cat com Inclinação Transversal.



SITUAÇÃO:

1. SEM INCLINAÇÃO TRANSVERSAL COM CONTROLE DE NIVELAMENTO - 2.5 KM (1.6 MI) DE MATERIAL. 2. COM INCLINAÇÃO TRANSVERSAL COM CONTROLE DE NIVELAMENTO - 2.25 KM (1.4 MI) DE MATERIAL. ECONOMIZADO

ECONOMIA DE ATÉ 15% DE COMBUSTÍVEL*

Gaste menos combustível com o Motor Cat C7.1 no modo ECO.

CABINE PROJETADA PARA O MÁXIMO DE CONFORTO

A cabine da nova geração oferece opções de controle e conforto para aumentar a produtividade.

ECONOMIA DE ATÉ 15% NOS CUSTOS DE MANUTENÇÃO¹

Torne seus intervalos para manutenção mais espaçados com a nova tecnologia de filtração. Os filtros são agrupados, facilitando o acesso.

Compartilhado em 125K e em 12M4.

CAT CONNECT

As tecnologias Cat Connect proporcionam o que você precisa para aumentar a eficiência da máquina e do operador enquanto trabalha com mais segurança.

PRODUCT LINK™

O Product Link™ recebe dados dos seus ativos de forma automática e gratuita - qualquer tipo e marca. Informações como localização, horas, uso de combustível, produtividade, tempo de inatividade, alertas de manutenção, códigos de diagnóstico e integridade da máquina podem ser visualizadas on-line pela rede e aplicativos de celular.

VISIONLINK®

Acesse as informações a qualquer hora e em qualquer lugar com a VisionLink® - e use-a para tomar decisões embasadas que aumentam a produtividade, reduzem os custos, simplificam a manutenção e melhoram a segurança no seu local de trabalho. Com diferentes opções de assinatura, sua revendedora Cat pode ajudar você a configurar exatamente o que precisa para conectar sua frota e gerenciar seu negócio sem pagar por fones adicionais indesejados. Assinaturas disponíveis com relatórios pelo celular, via satélite ou ambos.

TECNOLOGIA CAT GRADE OPCIONAL



INCLINAÇÃO TRANSVERSAL

O Cat GRADE com inclinação transversal economiza até 40% em material. O sistema de inclinação transversal é um sistema integrado que permite fazer o nivelamento mais rapidamente e com mais precisão por meio da automatização da inclinação transversal da lâmina. Além disso, ele mantém a inclinação constante.



INDICADOR DE INCLINAÇÃO TRANSVERSAL

O Cat GRADE com indicação de inclinação transversal utiliza a tela integrada na máquina para mostrar informações sobre a inclinação transversal. O sistema de indicação de inclinação transversal melhora a eficiência do nivelamento, mostrando a inclinação em tempo real sem a necessidade de equipamentos adicionais para automatizar as funções da lâmina.



MEDIDOR DIGITAL DE INCLINAÇÃO DA LÂMINA

Veja a inclinação da lâmina na tela integrada na máquina com a opção Medidor Digital de inclinação da Lâmina. Reduza a necessidade de verificação manual para manter você e seu local de trabalho mais seguros.

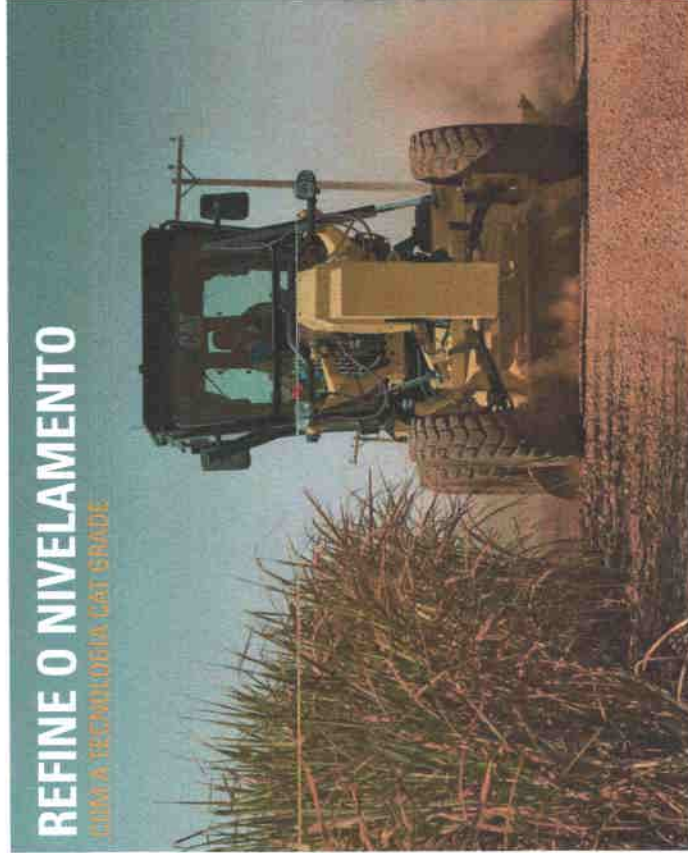


OPÇÕES EXTRAS

A Opção de Acesso Disponível (APO) da Cat GRADE fornece as conexões necessárias para adicionar tecnologias de controle de nivelamento, o que lhe permitirá aproveitar sua motoniveladora ao máximo. A tecnologia Stablin Blade melhora a qualidade da superfície após o trabalho por meio da redução nas vibrações da máquina.

REFINE O NIVELAMENTO

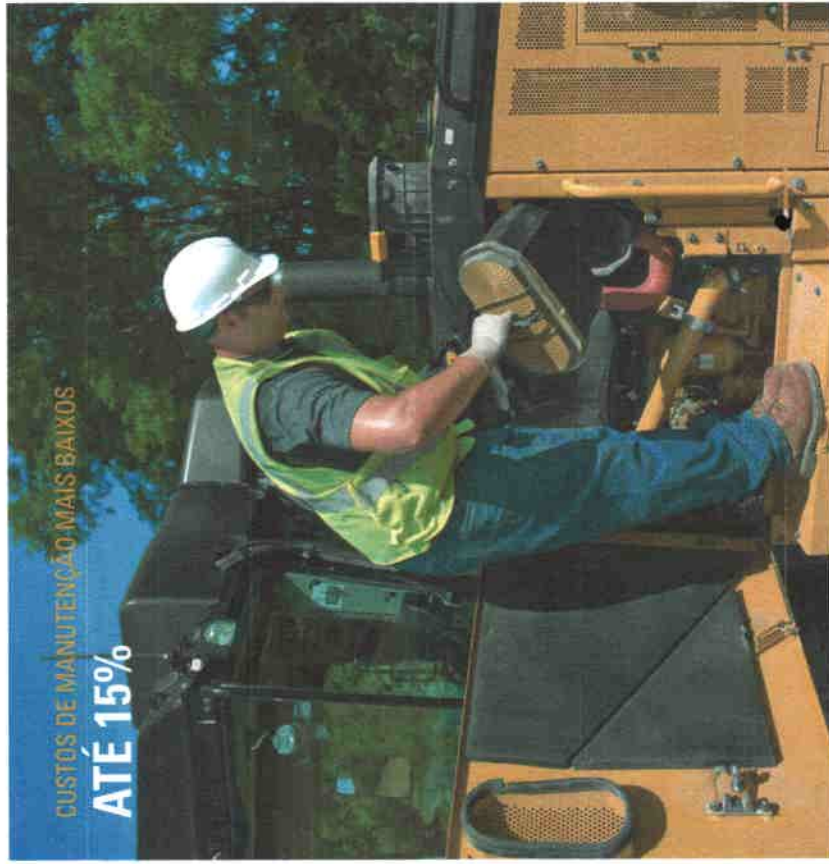
COM A TECNOLOGIA CAT GRADE



[Handwritten signature]

CUSTOS DE MANUTENÇÃO MAIS BAIXOS

ATÉ 15%



FILTROS DA PRÓXIMA GERAÇÃO

O novo sistema de filtragem facilita a troca de filtros. Os filtros dentro do carterucho são substituídos, em vez de toda a caixa, economizando até 15% em custos.

INTERVALOS PARA MANUTENÇÃO MAIS ESPAÇADOS

Reduza suas despesas operacionais típicas com um maior espaçamento entre os ciclos de troca dos filtros de óleo do motor, fluido hidráulico e transmissão. Os novos filtros duram mais para manter a motoniveladora em atividade no local de trabalho.

FILTROS AGRUPADOS

A localização central dos filtros permite que a manutenção da sua máquina seja feita mais rapidamente. Os filtros são agrupados para facilitar o acesso e para permitir uma rápida manutenção preventiva antes de sua máquina seguir para a próxima tarefa.

OBTENHA A FORÇA DE CONTROLE DE QUE VOCÊ PRECISA COM A OPÇÃO DE TRACÇÃO NAS QUATRO RODAS

Fornecendo potência máxima de até 141 kW (189 HP) e giro de potência total, a opção de tração nas quatro rodas ajuda a manter os pneus em movimento, mesmo em terrenos lamacentos.



**TRACÇÃO MÁXIMA COM
A TRACÇÃO NAS
QUATRO RODAS
(ALL-WHEEL DRIVE)**

A opção de tração nas quatro rodas (AWD) ajuda na tração e nas manobras em solos sem firmeza. O aumento da potência com a tração oferece desempenho extra em terrenos difíceis, resultando no aumento na produtividade.

MOTONIVELADORA 120

8 MOTONIVELADORA 120

OPÇÕES DE CONTROLE

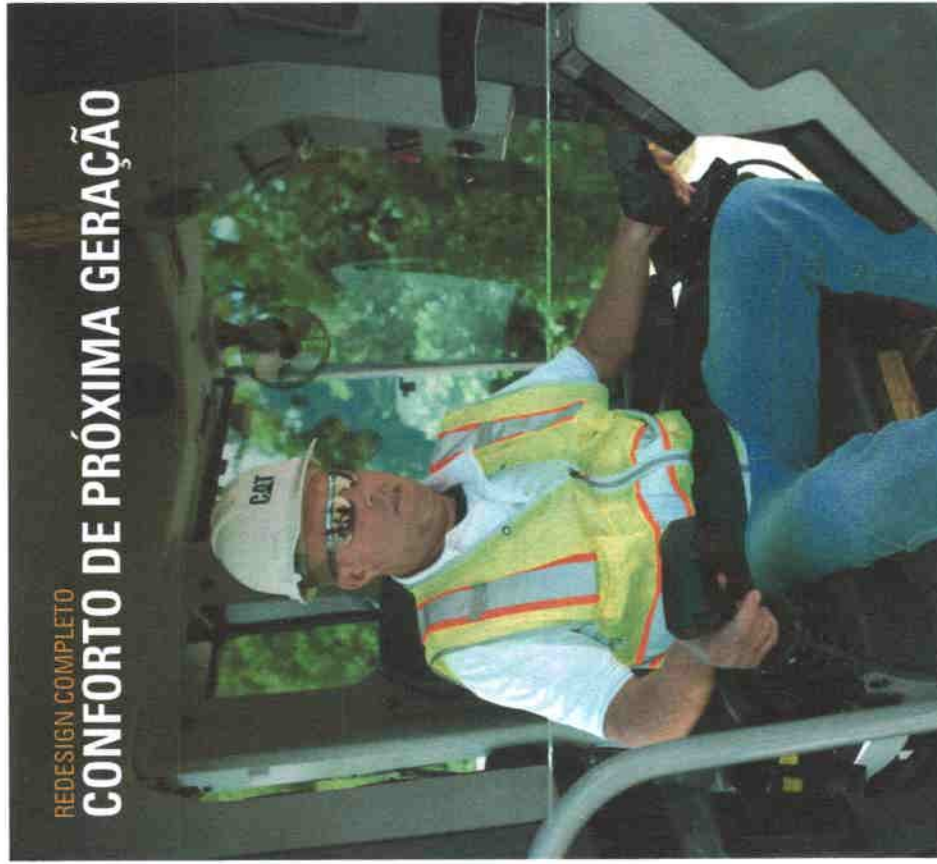
Use uma variedade de joysticks ou controles tradicionais de volante e alavanca para fazer o trabalho. As opções de tecnologia integrada aumentam a produtividade com um toque dos dedos.

VENTILAÇÃO MELHORADA

A cabine ROPS, certificada pela ISO, é selada, isolando ruídos. O sistema de aquecimento e resfriamento mantém a temperatura ideal o dia todo.

VÁRIAS OPÇÕES DE CABINE

A sua cabine é o seu escritório. Escolha as opções que você quer para aumentar o conforto no seu trabalho, como assentos ajustáveis, Assentos aquecidos/resfriados este disponíveis.



**REDESIGN COMPLETO
CONFORTO DE PRÓXIMA GERAÇÃO**



CONFIGURAÇÕES FAVORÁVEIS

Obtenha todas as informações necessárias sobre configurações, incluindo opções de tecnologia integradas, na tela de exibição de informações.



VISIBILIDADE INCRÍVEL

Veja o local do trabalho por janelas de vidro e retrovisores traseiros e laterais interconectados. A opção de câmera traseira oferece uma visão ampla da parte de trás da máquina, melhorando a visibilidade.



PARE COM SEGURANÇA

Se o motor parar de forma inesperada, você pode contar com o sistema de direção secundário para frear com segurança. Se a pressão da bomba principal cair, o sistema secundário de direção será ligado automaticamente para que você possa parar em um ponto seguro.



SUBIDA E DESCIDA FACILITADAS

Trabalhe com segurança com três pontos de contato ao entrar, sair ou fazer a manutenção da máquina, usando passarelas e barras de apoio estrategicamente posicionadas.

TRABALHE MAIS... ABASTEÇA MENOS

ATÉ 15% MAIOR ECONOMIA DE COMBUSTÍVEL

Níveis por mais tempo usando a mesma quantidade de combustível. O motor Cat C7.1 gasta até 10% menos combustível. Além disso, o modo ECO traz uma economia de mais 5%. É fácil ativar o modo ECO por meio da tela de exibição de informações. Menos paradas, mais trabalho realizado.



Obtenha até 15% de economia de combustível com a Motoniveladora Cat® 120 de Nova Geração

SITUAÇÃO:

A CONSERVAÇÃO PÓS-15% DE ECONOMIA DE GAZES NAS MOTONIVELADORAS CAT 120 E 100E.



10 MOTONIVELADORA 120

MOTONIVELADORA 120 9





MENOS TEMPO
CUSTOS MAIS BAIXOS

Mantenha o círculo de armação da lâmina apertado para uma classificação precisa ao longo da vida útil da motoniveladora. Estruturas duradouras com ajustes simples na barra de tração do círculo de armação da lâmina reduzem o tempo de serviço.

AJUSTE SUPERIOR DO CÍRCULO

- FÁCIL ACESSO
- APERTO MÁXIMO
- PLACAS DE ACESSO REMOVÍVEIS



ATÉ **20%** ECONOMIAS NA MANUTENÇÃO
COM O AJUSTE SUPERIOR

VEJA O AUMENTO NO ALCANCE DO SEU INVESTIMENTO PROJETADO PARA DURAR

MAXIMIZE A VIDA ÚTIL DOS COMPONENTES

Reduza os requisitos de lubrificação e reparos elétricos ao seu círculo e ao pinhão com a opção "Protetor do Círculo". A graxaria é de fácil acesso e manutenção.

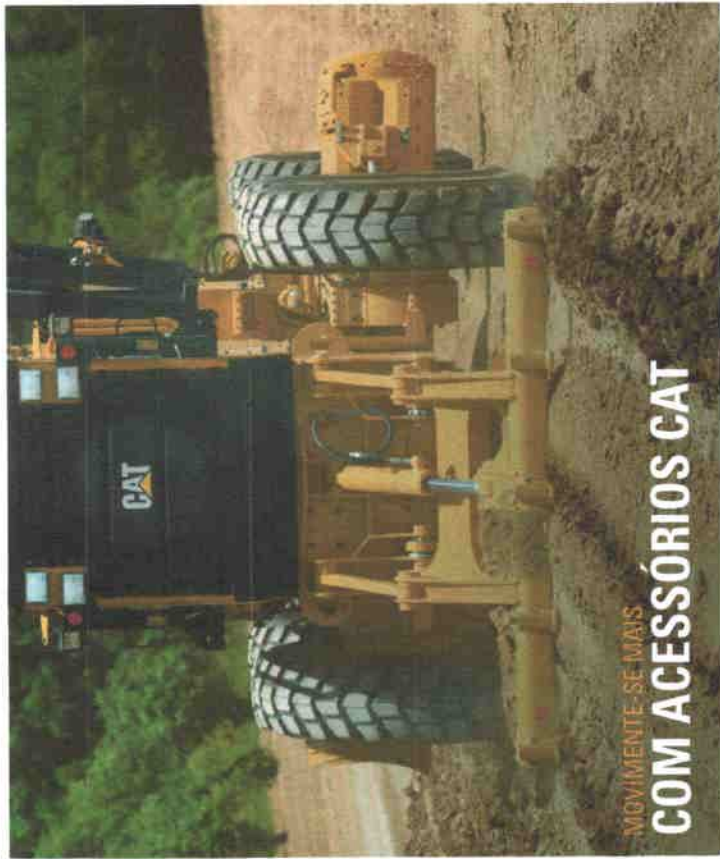
REDUZA DANOS

Mantenha sua máquina funcionando sem problemas em trabalhos exigentes com proteção opcional. Os protetores preservam sua máquina de possíveis danos à transmissão, ao filtro, aos eixos dianteiros e às bombas hidráulicas.

PROTEJA SUA MÁQUINA

O comando do círculo da embreagem desliza para proteger o acionamento do pinhão e o círculo dentado de possíveis danos.





MOVIMENTO-SE MAIS
COM ACESSÓRIOS CAT



GRUPO DE LEVANTAMENTO MONTAGEM INTERMEDIÁRIA DO ESCOMPRICADOR

RIPER

LÂMINA RETA

ABADO ENV

AUMENTE SUA PRODUTIVIDADE

De rippers a lâminas, aumente a versatilidade da sua máquina com a utilização de uma variedade de Acessórios Cat. Cada um é projetado para atender às suas necessidades de aumento de performance, segurança e estabilidade.

ESPECIFICAÇÕES TÉCNICAS

Visite o site cat.com para ver as especificações completas.

TERRA DE FORÇA		Cat C71	
Modelo do Motor	Perfura de emissão Dinâmica	Motor Stage III e Brasileiro	Motor Stage III e Brasileiro
Potência líquida ISO 2409/SAE J1349 EEC 90/129	91 kW / 123 HP	91 kW / 123 HP	91 kW / 123 HP
Alcance líquido de todas as rodas (métrico)	129 mm / 5.1 pol	129 mm / 5.1 pol	129 mm / 5.1 pol
Diâmetro Interno	781 L / 427,8 gal	781 L / 427,8 gal	781 L / 427,8 gal
Deslocamento	125 mm / 5,3 pol	125 mm / 5,3 pol	125 mm / 5,3 pol
Curso	2.000 rpm	2.000 rpm	2.000 rpm
RPM do Motor	822 N m / 606 lbf-ft	822 N m / 606 lbf-ft	822 N m / 606 lbf-ft
Torque máximo - ISO 2304	483 km/h / 30,1 mph	483 km/h / 30,1 mph	483 km/h / 30,1 mph
Velocidade máxima para frente	36,1 km/h / 22,7 mph	36,1 km/h / 22,7 mph	36,1 km/h / 22,7 mph
Velocidade máxima de ré	7,4 m / 24,3 pol	7,4 m / 24,3 pol	7,4 m / 24,3 pol
Raio de giro, pneus frontais externos	<ul style="list-style-type: none"> • A potência líquida é baseada de acordo com as normas ISO 9249, SAE J1349 e EEC 90/129 em vigor no momento da fabricação. • O sistema de ar condicionado desta máquina contém gás fluído refrigerante com um nível de 1132g (Purocil) de Ar Condicionado Global - 1.430. O sistema contém 1,8 kg de gás refrigerante que tem um OD₂ equivalente de 2.288 toneladas métricas. 		
PESO			
Peso da máquina comumente instalado	15.999 kg / 35.410 lb	15.999 kg / 35.410 lb	15.999 kg / 35.410 lb
Peso da lâmina/volante	15.204 kg / 34.000 lb	15.204 kg / 34.000 lb	15.204 kg / 34.000 lb
Peso do joystick	18.424 kg / 40.770 lb	18.424 kg / 40.770 lb	18.424 kg / 40.770 lb
Peso da Alavanca/Alavala de Trás	16.405 kg / 36.374 lb	16.405 kg / 36.374 lb	16.405 kg / 36.374 lb
Peso do joystick e Trás em Todas as Rodas (AWD)	<ul style="list-style-type: none"> • O peso operacional da máquina comumente instalada é calculado com tanque de combustível cheio, líquido arrefecedor, lubrificantes, operador, bilco de empuxo, proteção de transmissão, refrigerador/traseiro, pneus 14.00R em aço de múltipla peça, lâmina de 2,7 m (12 pol) e outros equipamentos. 		

CAPACIDADES DE REABASTECIMENTO EM SERVIÇO		ALCANCE DA LÂMINA	
Tanque de combustível	2461	85 gal	2461
Consumo do Circuito	71	1,8 gal	71
Carter do Motor	181	4,3 gal	181
Sistema de Arrefecimento	52,51	14 gal	52,51
Sistema Hidráulico	971	25,6 gal	971
Transmissão e Diferencial	401	10,8 gal	401
ALCANCE DA LÂMINA			
Deslocamento Central do Circuito	656 mm	26 pol	656 mm
Direita	656 mm	26 pol	656 mm
Esquerda	656 mm	26 pol	656 mm
Deslocamento Lateral da Alavança da Lâmina - Direita	510 mm	20,1 pol	510 mm
Divida	460 mm	18,3 pol	460 mm
Esquerda	460 mm	18,3 pol	460 mm
Alcance do Tombamento da Lâmina	49"		49"
Para frente	5'		5'
Alcance Lateral Máximo	1.905 mm	75 pol	1.905 mm
Divida	1.742 mm	68,5 pol	1.742 mm
Esquerda	410 mm	16,1 pol	410 mm
Máximo Levantamento Sobre o Solo	775 mm	30,5 pol	775 mm
Profundidade Máxima de Corte	ALCANCE DA LÂMINA		
Comprimento	2,7 m	12 pés	2,7 m
Altura	610 mm	24 pol	610 mm
Certo da Lâmina	152 mm	6 pol	152 mm
Borda Cortante	152 mm	6 pol	152 mm
Raio do Arco	413 mm	16,3 pol	413 mm
Vão Livre no Perímetro	126 mm	4,9 pol	126 mm
DIMENSÕES			
Comprimento da Máquina	8.200 mm	307 pol	8.200 mm
Altura Máxima	3.460 mm	136,6 pol	3.460 mm
Largura	2.485 mm	98,2 pol	2.485 mm

*Normalmente Equipado com Bilco de Empuxo e Ripper.

CARACTERÍSTICAS DA CABINE

CARACTERÍSTICA	DISPOSIÇÃO	BASE	COMFORT PLUS	PREMIUM PLUS
ROPS	Isolamento Acústico	●	●	●
Assento	Cabeleira	○	●	●
	Suspensão Mecânica	●	●	●
	Suspensão Pneumática	●	●	●
	Aquecimento/Resfriado	●	●	●
HVAC	Suporte Lateral	●	●	●
	Aquecimento, Ventilação e Ar-condicionado	●	●	●
	Ventiladores de descongelamento	●	●	●
	Sensível ao Toque	●	●	●
Tela de Informações	Tela Padrão	○	○	○
	Lâmpadas de Halógeno	○	○	○
Iluminação	Lâmpadas LED	○	○	○

● - padrão ○ - opcional X - não disponível

EQUIPAMENTO PADRÃO E OPCIONAL

O equipamento padrão e opcional pode variar. Consulte sua revendedora Cat para obter detalhes.

ITEM DE TIPO	PADRÃO	OPCIONAL
Motor Cat C7.1	•	OPCIONAL
Modo EZD	•	
Tração em Todas as Rodas (AMR)	•	•
Temperatura ambiente a 50 °C (122 °F)	•	
Tempo de Desligamento do Motor por Individualidade	•	
Trava de Diferencial	•	
CABINE	PADRÃO	OPCIONAL
ROPS	•	
Assento com Suspensão Mecânica	•	
Assento com Suspensão Pneumática Ajustável	•	•
Capota	•	•
Tela Sensível ao Toque	•	
Tela de Informações Padrão	•	
Panel de Controle Ajustável (Avançada)	•	
Pronto para Rádio para Entendimento	•	
Illuminação de Halógeno	•	
Iluminação LED	•	
Rádio Auxiliar/USB	•	
TECNOLOGIA CAT CONNECT	PADRÃO	OPCIONAL
Product Link*	•	
Cat GRADE com o Medidor Digital de Inclinação da Lâmina	•	
Cat GRADE com Indicador de Inclinação 3-mensural	•	
Cat GRADE com Inclinação Transversal	•	
Cat GRADE com Opção de Acesso	•	
Disponível (MD)	•	
Lâmina Estável	•	
Serviços Remotos	•	

*Opcional em máquinas com alternância.

BARRA DE TRADIÇÃO DO CÍRCULO E ARMAÇÃO DA LÂMINA	PADRÃO	OPCIONAL
Barra de Tradição do Círculo e Armação da Lâmina Padrão	•	
Ajuste Superior da Barra de Tradição do Círculo e Armação da Lâmina	•	•
Embregem Deslizante do Comando do Círculo	•	
Protetor do Círculo	•	
SEGURANÇA	PADRÃO	OPCIONAL
Espelho Retrovisor Traseiro	•	
Espelho retrovisor Lateral	•	
Buina de Alarme/Sinalização	•	
Sistema de Direção Sensvelista	•	
Câmara Retrovisora	•	
Freios Hidráulicos	•	
CONDICIONAMENTO E BARRAÇÃO	PADRÃO	OPCIONAL
Localização ajustável do óleo do motor e filtro de combustível	•	
Líquido arrefecedor com vida prolongada	•	
ACCESÓRIOS	PADRÃO	OPCIONAL
Bloco de Espaço	•	
Grupo de Levantamento Frontal	•	
Ripper	•	
Escavador	•	
Montagem Intermediária do Escavador	•	
Lâmina Frontal	•	



Associação Brasileira de Revendedores de Máquinas e Equipamentos Agrícolas
Ministério de Saúde, Lda



Para informações completas sobre os produtos Cat, os serviços de revenda e instalações de ramo, visite nos em www.cat.com

© 2018 Caterpillar. Todos os direitos reservados.

Vistequip é uma marca registrada de Tecon Navigation Limited, registrada nos Estados Unidos e em outros países.

Os materiais e especificações estão sujeitos a alterações sem aviso. As máquinas apresentadas nestes folhetos incluem equipamentos opcionais. Visite sua revendedora Cat para obter informações.

CAT CATERPILLAR LETS DO THE WORK, suas respectivas logotipos, "Caterpillar Yellow", "Power Edge" e "Cat Machine" são marcas como: a identidade corporativa e de produtos aqui incluídas. São marcas registradas de Caterpillar e não podem ser usadas para promover produtos de terceiros sem a permissão escrita de Caterpillar em www.caterpillar.com





Cat[®] 924K

CARREGADEIRA

SÉRIE K - FACILITANDO A ESCOLHA:

- Tenha Conforto o Dia Todo** – Venha sentar-se na Carregadeira Pequena Série K atualizada e aprecie a excelente visibilidade de todos os lados e os controles leves do joystick que se move com você na suspensão do assento totalmente ajustável. Um grande e espaçoso compartimento do operador, combinado com os controles suaves previsíveis e o amortecimento do cilindro hidráulico exclusivo da Caterpillar, faz deste o assento mais confortável do local de trabalho.
 - Trabalho Facilitado** – Faça mais movimentação com as caçambas patenteadas de carregamento rápido da Série Performance da Caterpillar e a articulação da barra em Z que combina a eficiência de uma escavação de uma barra em Z tradicional com os recursos do transportador da ferramenta. As forças de levantamento e inclinação alta paralelas ao longo da faixa de trabalho ajudam a manusear cargas de forma segura e confiável com controle preciso.
- O trabalho multifuncional nunca foi tão fácil com bombas específicas para cada sistema e uma válvula de implemento de divisão de fluxo inteligente governada por um sistema de gerenciamento de potência. Levantamento, direção e comando simultâneos sem compromisso. A Carregadeira Pequena da Série K faz apenas o que lhe é solicitado.

- Potência Eficiente** – Experimente a eficiência de combustível híbrida com um trem de força hidrostático inteligente e a economia de combustível líder de mercado por meio de uma velocidade máxima do motor de apenas 1.600 rpm no Modo Padrão. Utilize-a quando precisar da exclusiva tecnologia de Potência na Faixa da Caterpillar que aumenta a potência na Faixa 4 para oferecer melhor velocidade em graus. Para as aplicações mais complicadas e exigentes, um novo Modo de Desempenho permitirá uma melhoria na potência e na velocidade hidráulica em todas as faixas para que o trabalho seja realizado ainda mais depressa. Atende aos padrões de emissões do Tier 3 do EPA (Environmental Protection Agency, Órgão de Proteção Ambiental) dos EUA/MAR-1 do Brasil equivalentes ao Estágio IIIA da UE com um motor Cat[®] C7.1 projetado para gerenciar a si próprio para que seja possível concentrar-se no trabalho.
- Personalize a Experiência** – Atenda aos requisitos da aplicação e às preferências individuais com os primeiros Modos do Operador Hystat[™] do setor da Caterpillar, incluindo quatro configurações exclusivas de trem de força. Selecione o Conversor de Torque clássico para o Hidrostático suave de transferência convencional para frenagem agressiva do motor, um Modo Gelo que maximiza o controle no solo escorregadio ou modo padrão que combina as melhores características do Conversor Hidrostático e de Torque. Desempenho da máquina de ajuste fino com ajustes nas pontas dos dedos por meio dos botões de toque leve e da tela secundária opcional. Resposta hidráulica de ajuste rápido com posições de desengate da articulação, torque máximo da roda e velocidade de deslocamento de pico para desempenhar uma infinidade de tarefas de forma eficiente.

Especificações

Motor

Modelo do Motor	Cat C7.1			
Modo de Potência	Padrão	Modo	Desempenho	Modo
Faixa de Velocidade	Faixa de 1 a 3*		Faixa de 1 a 4	
Potência Bruta Máxima				
Rotação Máxima do Motor	1.600 rpm		1.800 rpm	
ISO 14396	101 kW	135 hp	105 kW	141 hp
ISO 14396 (métrico)		137 hp		143 hp
Potência Líquida	1.600 rpm		1.800 rpm	
SAE J1349	98 kW	131 hp	102 kW	137 hp
ISO 9249 (métrico)		135 hp		140 hp

Motor (continuação)

	Padrão	Modo	Desempenho	Modo
Torque Bruto Máximo				
ISO 14396	725 Nm	534 lb-pé	725 Nm	534 lb-pé
Torque Líquido Máximo				
SAE J1349	704 Nm	519 lb-pé	704 Nm	519 lb-pé
ISO 9249 (1977)/EEC 80/1269	711 Nm	524 lb-pé	711 Nm	524 lb-pé
Deslocamento	7,01 l	427 pol ³	7,01 l	427 pol ³

- O motor atende aos padrões de emissões equivalentes ao Tier 3 do EPA (Environmental Protection Agency, Órgão de Proteção Ambiental) dos EUA/Estágio IIIA da UE/MAR-1 do Brasil.
- A potência líquida mostrada é a potência disponível no volante do motor quando o motor está equipado com alternador e filtro de ar.

*A potência da faixa 4 foi aumentada para ser a mesma do Modo de Desempenho.

CAT[®]



Carregadeira 924K

Caçambas

Capacidades da Caçamba - Propósito Geral	1,7-2,5 m ³	2,2 - 3,2 yd ³
Capacidades da Caçamba - Material Leve	3,1-5,0 m ³	4,0 - 6,5 yd ³

Direção

Ângulo de Articulação de Direção (cada direção)	40°	
Fluxo Máximo - Bomba de Direção	125 l/min	33 gal/min
Pressão de Trabalho Máxima - Bomba de Direção	24.130 kPa	3.500 lb/pol ²
Torque de Direção Máximo:		
0 grau (máquina reta)	50.375 Nm	37.155 lb-pé
40 graus (giro total)	37.620 Nm	27.747 lb-pé
Tempos de Ciclo de Direção (totalmente à esquerda para totalmente à direita):		
A 1.800 rpm: 90 rpm velocidade do volante de direção	2,4 segundos	
Número de Giros do Volante de Direção - totalmente à esquerda para totalmente à direita ou totalmente à direita para totalmente à esquerda	3,5 giros	

Sistema Hidráulico da Pá-carregadeira

Fluxo Máximo - Bomba do Implemento	150 l/min	40 gal/min
Fluxo Máximo da 3ª Função*	150 l/min	40 gal/min
Fluxo Máximo da 4ª Função*	150 l/min	40 gal/min
Pressão de Trabalho Máxima - Bomba do Implemento	26.000 kPa	3.771 lb/pol ²
Pressão de Alívio - Cilindro de Inclinação	28.000 kPa	4.061 lb/pol ²
Pressão de Trabalho Máxima da 3ª Função	26.000 kPa	3.771 lb/pol ²
Pressão de Trabalho Máxima da 4ª Função	26.000 kPa	3.771 lb/pol ²
Tempos de Ciclo Hidráulico:	Padrão	Desempenho
	Modo	Modo
	A 1.600 rpm	A 1.800 rpm
Levantar (nível do solo para levantamento máximo)	6,3 segundos	5,4 segundos
Despejo (na altura de levantamento máximo)	1,7 segundos	1,5 segundos
Flutuação para Baixo (levantamento máximo para nível do solo)	2,6 segundos	2,6 segundos
Tempo Total de Ciclo	10,6 segundos	9,5 segundos

*Ajustável de 20% a 100% do fluxo máximo por meio do monitor secundário, quando equipado.

Capacidades de Reabastecimento em Serviço

Tanque de Combustível	195 l	51,5 gal
Sistema de Arrefecimento	32 l	8,5 gal
Cárter do Motor	19,5 l	5,2 gal
Transmissão (caixa de engrenagens)	8,5 l	2,2 gal
Eixos:		
Frontal	21 l	5,5 gal
Traseiro	21 l	5,5 gal
Sistema Hidráulico (incluindo tanque)	160 l	42,3 gal
Reservatório Hidráulico	90 l	23,8 gal

Transmissão

Avanço e Ré:		
Faixa 1*	1 a 13 km/h	0,6 a 8 mph
Faixa 2	13 km/h	8 mph
Faixa 3	27 km/h	17 mph
Faixa 4	40 km/h	25 mph

*O controle do mecanismo transportador permite capacidade de ajuste de faixa de velocidade máxima de 1 km/h (0,6 mph) a 13 km/h (8 mph) na Faixa 1 por meio do visor secundário, quando equipado. O padrão de fábrica é 7 km/h (4,4 mph).

Pneus

Tamanho Padrão	20,5 R25, radial (L-3)
Outras Opções Variam por Região:	
	17,5 R25, radial (L-3)
	17,5-25 16 PR (L-3)
	20,5-25 16 PR (L-3)

- Outras opções de pneus estão disponíveis. Entre em contato com o revendedor Cat para obter detalhes.
- Em determinadas aplicações, a capacidade de produção da pá-carregadeira pode exceder a capacidade de toneladas métricas-km/h (ton-mph) dos pneus.
- A Caterpillar recomenda consultar um fornecedor de pneus para avaliar todas as condições antes de escolher o modelo do pneu.

Cabine

ROPS	SAE J1040 MAY94, ISO 3471-1994
FOPS	SAE J/ISO 3449 APR98, Level II, ISO 3449 1992 Level II

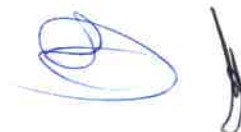
- Cabine e Estrutura Protetora Contra Acidentes de Capotagem (ROPS, Rollover Protective Structure) são padrão.
- Está disponível uma opção de semicabine.

Ruído

- O nível declarado de pressão sonora dinâmica para o operador é de 72 dB(A) quando se utiliza a norma "ISO 6396:2008" para medir o valor para uma cabine fechada.
- A medida foi realizada com 70% da velocidade máxima do ventilador de arrefecimento do motor, com as portas e vidros da cabine fechados. A cabine foi instalada e mantida de modo apropriado. O nível de som pode variar a diferentes velocidades de ventilador de arrefecimento do motor.
- O nível de potência sonora registrado é de 104 dB(A) quando o valor é medido de acordo com os procedimentos de teste dinâmico e as condições especificadas na "ISO 6395:2008."

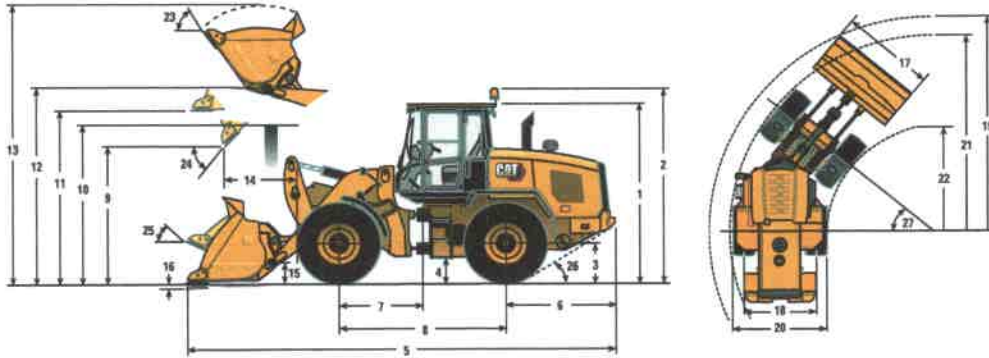
Eixos

Frontal	Fixo
	Diferencial aberto (padrão)
	Diferencial de travamento (opcional)
Traseiro	Oscilação de ±11 graus
	Diferencial aberto (padrão)
	Diferencial de patinagem controlada (opcional em algumas regiões)



Carregadeira 924K

Dimensões e Especificações de Operação (Todas as dimensões são aproximadas. As dimensões variam de acordo com a caçamba e os pneus escolhidos.)



Configuração do Contrapeso	Pneus 924K – 20.5		Pneus 924K – 17.5	
	Padrão		Padrão	
** 1 Altura: Solo até a Cabine	3.340 mm	10 pés 11 pol	3.252 mm	10 pés 8 pol
** 2 Altura: Solo até o Farol	3.707 mm	12 pés 2 pol	3.619 mm	11 pés 10 pol
** 3 Altura: Solo até o Centro do Eixo	685 mm	2 pés 3 pol	597 mm	2 pés
** 4 Altura: Vão Livre Sobre o Solo	397 mm	1 pé 4 pol	309 mm	1 pé
* 5 Comprimento: Total	7.446 mm	24 pés 5 pol	7.514 mm	24 pés 8 pol
6 Comprimento: Eixo Traseiro até o Para-choque	1.986 mm	6 pés 6 pol	1.986 mm	6 pés 6 pol
7 Comprimento: Engate até o Eixo Frontal	1.500 mm	4 pés 11 pol	1.500 mm	4 pés 11 pol
8 Comprimento: Distância entre Eixos	3.000 mm	9 pés 10 pol	3.000 mm	9 pés 10 pol
* 9 Folga: Caçamba a 45 graus	2.801 mm	9 pés 2 pol	2.713 mm	8 pés 11 pol
** 10 Folga: Carga pela Altura	3.308 mm	10 pés 10 pol	3.220 mm	10 pés 7 pol
** 11 Folga: Caçamba no Nível	3.526 mm	11 pés 7 pol	3.437 mm	11 pés 3 pol
** 12 Altura: Pino da Caçamba	3.853 mm	12 pés 8 pol	3.765 mm	12 pés 4 pol
** 13 Altura: Total	5.068 mm	16 pés 8 pol	4.980 mm	16 pés 4 pol
* 14 Alcance: Caçamba a 45 graus	990 mm	3 pés 3 pol	1.057 mm	3 pés 6 pol
15 Altura de Transporte: Pino da Caçamba	402 mm	1 pé 4 pol	408 mm	1 pé 4 pol
** 16 Profundidade de Escavação	100 mm	3,9 pol	188 mm	7,4 pol
17 Largura: Caçamba	2.550 mm	8 pés 4 pol	2.550 mm	8 pés 4 pol
18 Largura: Pista Central	1.933 mm	6 pés 4 pol	1.943 mm	6 pés 4 pol
19 Raio de Giro: Sobre a Caçamba	5.916 mm	19 pés 5 pol	5.933 mm	19 pés 6 pol
20 Largura: Sobre os Pneus	2.543 mm	8 pés 4 pol	2.456 mm	8 pés 1 pol
21 Raio de Giro: Parte Externa dos Pneus	5.404 mm	17 pés 9 pol	5.360 mm	17 pés 7 pol
22 Raio de Giro: Parte Interna dos Pneus	2.850 mm	9 pés 4 pol	2.893 mm	9 pés 6 pol
23 Ângulo de Movimentação com Levantamento Total	53 graus		53 graus	
24 Ângulo de Despejo com Levantamento Total	49 graus		49 graus	
25 Ângulo de Movimentação no Transporte	42 graus		44 graus	
26 Ângulo de Partida	33 graus		33 graus	
27 Ângulo de Articulação	40 graus		40 graus	
* Carga de Tombamento - Reta (ISO 14397-1)	8.441 kg	18.609 lb	8.192 kg	18.060 lb
* Carga de Tombamento - Giro Total (ISO 14397-1)	7.258 kg	16.001 lb	7.043 kg	15.527 lb
* Densidade Nominal do Material, Fator de Enchimento de 110%	1.571 kg/m ³	2.648 lb/yd ³	1.525 kg/m ³	2.570 lb/yd ³
* Desagregação	9.645 kg	21.264 lb	9.690 kg	21.363 lb
* Peso Operacional	11.795 kg	26.004 lb	11.429 kg	25.196 lb

*Varia de acordo com a caçamba.

**Varia de acordo com o pneu.

As dimensões relacionadas são para uma máquina configurada com pneus e contrapesos específicos, operador de 80 kg (176 lb) e protetor do trem de força. Os valores listados são para uma caçamba pinada série performance de propósito geral de 2,1 m³ (2,7 yd³) com borda cortante aparafusada.



Carregadeira 924K

EQUIPAMENTO PADRÃO

TREM DE FORÇA

- Recurso de desligamento da marcha lenta automática
- Motor Cat C7.1
 - Modos de Potência (Padrão e de Desempenho)
 - Potência por faixa (Alta Potência na Faixa 4)
 - Com turbocompressor e pós-arrefecedor
 - Respiro do cárter filtrado
- Partida por códigos (requer monitor secundário)
- Proteção do líquido arrefecedor a -34 °C (-29 °F)
- Freios embutidos a disco, totalmente hidráulicos
- Bomba de escorva do combustível, automática
- Ventilador de arrefecimento acionado hidráulicamente
- Transmissão hidrostática com controle eletrônico
 - Modos de operação (Padrão, CT, Hystat e Gelo)
 - Agressividade de Mudança de Direção (rápida, média, lenta)
 - Controle da força de tração nas rodas, ajuste torque da roda
 - Controle do mecanismo transportador, ajuste a velocidade de avanço
- Freio de estacionamento, elétrico
- Seis aletas amplas do pacote de arrefecimento único e plano por densidade de plegada
- Trava do acelerador e limitador de velocidade máx.

HIDRÁULICA

- Desengates automáticos de levantamento e da caçamba, ajustáveis na cabine
- Modos do garfo e da caçamba ajustáveis na cabine
- Amortecimento do cilindro em batentes da extremidade de desengate automático e mecânicos
- Controle de modo preciso (rápido, médio, lento) no modo do garfo
- Configuração de resposta hidráulica (rápida, média, lenta)
- Conectores de diagnóstico hidráulico e aberturas S-O-SSM
- Direção e hidráulica com detecção de carga

SISTEMA ELÉTRICO

- Alternador reforçado de 115 A
- Fonte de alimentação de 12 V na cabine (2)
- Baterias, 1.000 CCA (2), sistema de 24 V, interruptor de desconexão
- Alarme de marcha à ré
- Interruptor de desligamento de emergência
- Luzes de trabalho e rodoviárias halógenas, luzes traseiras de LED
- Coluna de partida auxiliar remota
- Disjuntores de função crítica e principal redefiníveis

COMPARTIMENTO DO OPERADOR

- Cinto de segurança retrátil de 75 mm (3 pol) com alarme e indicador sonoro
- Controle automático de temperatura
- Espelhos externos com parabólica inferior
- Bloqueio do controle hidráulico
- Iluminação interna da cabine, porta e teto
- Retrovisores interiores (2)
- Porta-lanche
- Alto-falantes com instalação para rádio
- Controles eletrônicos do implemento montados no assento, ajustáveis
- Controle multifuncional montado na coluna - luzes, limpadores, sinal de seta
- Volante de direção inclinável e telescópico
- Vidro frontal fumê

OUTROS EQUIPAMENTOS PADRÃO

- Portas grandes de acesso ao compartimento com força de abertura/fechamento ajustável
- Articulação da pá-carregadeira com levantamento paralelo

EQUIPAMENTO OPCIONAL

- Lubrificação automática integrada no monitor secundário
- Fluxo auxiliar e terceira e quarta funções ajustáveis por meio do monitor secundário
- Farol giratório, estroboscópica
- Cabine, Deluxe
 - Câmera, montada no teto, vista frontal com monitor separado*
 - Desembaçador da janela traseira (padrão na Europa)
 - Monitor secundário para ajustar configurações (padrão na Europa)
 - Quebra sol, frontal e traseiro
 - Limpador/lavador de braço úmido, frontal e traseiro
- Câmera, retrovisora (padrão na Europa)
- Pacote de partida a frio
- Pacote de proteção contra corrosão
- Contrapeso (serviços pesados e registrador)
- Acoplador, (Fusion™ e ISO 23727)
- Pacotes de detritos (baixo, médio, alto)
- Trava do diferencial, eixo dianteiro
- Para-lamas (extensão de cobertura e cobertura total)
- Proteção (máquina e operador)
- Luzes halógenas auxiliares ou LED com luzes do compartimento do motor
- Luzes, rodoviárias dianteiras
- Válvulas de retenção de carga
- Detecção de Objetos
- Product Link™ PRO e ELITE com capacidades de ativação do software, registro de dados, histograma e mapeamento de tendência
- Pacotes de rádio
- Limpador de para-brisa traseiro
- Sistema de Absorção de Impactos ajustável pelo monitor secundário

- Assentos
 - Assento de luxo - assento com suspensão a ar com tecido totalmente ajustável, apoio para as costas e suporte mecânico lombar
 - Assento Premium - suspensão a ar do couro e do tecido com apoio alto para as costas e suporte lombar a ar. O banco é aquecido e ventilado na parte inferior do assento e do encosto.
- Direção
 - Modo duplo e secundário
- Certificação CE (padrão na Europa)
- OBSERVAÇÃO: Nem todos os recursos estão disponíveis em todas as regiões.

*O sistema de câmera voltado para frente pode ser exigido para os requisitos locais da UE. Consulte o revendedor Cat local para obter informações adicionais.



Para obter informações completas sobre produtos Cat, serviços de revendedores e soluções industriais, visite nosso site www.cat.com

© 2021 Caterpillar
Todos os direitos reservados

Os materiais e as especificações estão sujeitos a mudanças sem aviso prévio. As máquinas ilustradas nas fotos podem ter equipamentos adicionais. Consulte o revendedor Cat para ver as opções disponíveis.

CAT, CATERPILLAR, LET'S DO THE WORK, seus respectivos logotipos, "Caterpillar Corporate Yellow", e as identidades visuais "Power Edge" e Cat "Modern Hex", assim como a identidade corporativa e de produtos aqui usada, são marcas registradas da Caterpillar e não podem ser usadas sem permissão.

APHQ7651-01 (04-2021)
Substitui APHQ7651 e APHQ7988
(AME, AUZ, CIS, LACD,
Southeast Asia, Turkey)

MEMORANDUM FOR THE RECORD

DATE: 1-18-65

TO: SAC, NEW YORK

FROM: SA, NEW YORK

SUBJECT: [Illegible]

RE: [Illegible]

[Illegible]

[Illegible]

[Illegible]

[Illegible]

[Illegible]

[Illegible]

[Illegible]

[Illegible]

[Illegible]

[Illegible]

[Illegible]

[Illegible]

[Illegible]

[Illegible]

[Illegible]

[Illegible]

[Illegible]

[Illegible]

[Illegible]

[Illegible]

[Illegible]

[Illegible]

[Illegible]

[Illegible]

[Illegible]

[Illegible]

[Illegible]

[Illegible]

[Illegible]

[Illegible]

[Illegible]

[Illegible]

[Illegible]

[Illegible]

[Illegible]

[Illegible]

[Illegible]

[Illegible]

[Illegible]

[Illegible]

[Illegible]

[Illegible]

[Illegible]

[Illegible]

[Illegible]

[Illegible]

[Illegible]

[Illegible]

[Illegible]

[Illegible]

[Illegible]

[Illegible]

[Illegible]

1. ORGANIZATION CHART

[Illegible]

[Illegible]

[Illegible]

[Illegible]

[Illegible]

[Illegible]

[Illegible]

[Illegible]

[Illegible]

[Illegible]

[Illegible]

[Illegible]

[Illegible]

[Illegible]

[Illegible]

[Illegible]

[Illegible]

[Illegible]

[Illegible]

[Illegible]

[Illegible]

[Illegible]

[Illegible]

[Illegible]

[Illegible]

[Illegible]

[Illegible]

[Illegible]

[Illegible]

[Illegible]

[Illegible]

[Illegible]

[Illegible]

[Illegible]

[Illegible]

[Illegible]

[Illegible]

[Illegible]

[Illegible]

[Illegible]

[Illegible]

[Illegible]

[Illegible]

[Illegible]

[Illegible]

[Illegible]

[Illegible]

[Illegible]

[Illegible]

[Illegible]

[Illegible]

[Illegible]

[Illegible]

[Illegible]

[Illegible]

[Illegible]

[Illegible]

[Illegible]

[Illegible]

[Illegible]

[Illegible]

[Illegible]

[Illegible]

[Illegible]

[Illegible]

[Illegible]

[Illegible]

[Illegible]

[Illegible]

[Illegible]

[Illegible]

[Illegible]

[Illegible]

[Illegible]

[Illegible]

[Illegible]

[Illegible]

[Illegible]

[Illegible]

[Illegible]

[Illegible]

[Illegible]

[Illegible]

[Illegible]

[Illegible]

[Illegible]

[Illegible]

[Illegible]

[Illegible]

[Illegible]

[Illegible]

[Illegible]

[Illegible]



D6T

Trator de Esteiras



Motor		Peças Operacionais	
Modelo do Motor	Cat® C9	STD	42.264 - 44.024 lb
Emissões	MA6R-1 (Máquinas Agrícolas e Rodoviárias) do Brasil, equivalentes ao Tier 3 do EPA (Environmental Protection Agency, órgão de Proteção Ambiental) e o EU/Estágio IIIA da UE	XL	40.982 - 45.590 lb
		LGP	48.506 lb
		STD	19.829 - 19.969 kg
		XL	20.449 - 20.661 kg
		LGP	22.029 kg
Potência do Motor	138 kW	185 hp	
Potência do Motor	XL/LGP	300 hp	
Potência Líquida - ISO 9249	149 kW		
Potência Líquida - ISO 9249			

Características

Compartmento do Operador

A facilidade de operação, bem como o conforto e o formato da cabine, ajudam a melhorar os operacionais confortáveis e mais produtivos. O D6T oferece excelente visibilidade em torno de toda a máquina, o que melhora a eficiência do operador e a segurança no local de trabalho.

Trem de Força

O D6T é movido pelo motor Cat C9, que proporciona desempenho e confiabilidade comprovados.

Tecnologias Integradas

Os sistemas AccuGrade™ ajudam a melhorar a produtividade e a eficiência, além de ajudar operadores menos experientes a trabalhar com mais eficácia. O Product Link™ Cat é uma excelente ferramenta para ajudar os gerentes de frota a aumentar a eficiência e controlar os custos.

Equipado para Oler Versatilidade

Uma variedade de ofertas de material rodante e ferramentas de trabalho ajudam os clientes a equipar o D6T para garantir o desempenho otimizado em uma ampla variedade de condições de trabalho.

Facilidade de Manutenção e Suporte ao Cliente

As máquinas Cat são projetadas para facilitar a manutenção para que os operadores tenham mais tempo de produtividade no local de trabalho. O conhecimento em reparo e manutenção preventiva do revendedor Cat, juntamente com a capacidade de reequipamento de máquinas, ajudam a reduzir os custos totais de operação e produtividade.

Conteúdo

Compartmento do Operador	3
Sistema de Arrefecimento	3
Controles do Implemento e da Direção	4
Trem de Força	5
Estruturas	6
Material Rodante	6
Tecnologias Integradas	7
Ferramentas de Trabalho e Implementos Trabados	8
Facilidade de Manutenção e Suporte ao Cliente	9
Especificações do Trator de Esteiras D6T	10
Equipamento Padrão do D6T	14
Equipamento Opcional do D6T	15

O trator de esteira Cat® D6T conquistou sua reputação por apresentar versatilidade, produtividade e valor de revenda líderes da categoria. Por se destacar em uma ampla gama de tarefas de laminação, escaurificação, uso de escríper e desbravamento de terras, bem como nivelamento de acabamento, aterro de valas, construção de usinas de petróleo/gás/edificas e trabalho em aterros sanitários. O D6T oferece muitos recursos potentes encontrados em tratores maiores, com a confiabilidade e o baixo custo de operação que os clientes esperam dos tratores de esteiras Cat.



Compartimento do Operador

Conforto e Conveniência

A cabine do D6T foi projetada para garantir a produtividade, a segurança e o conforto do operador. A cabine pressurizada montada com isolamento reduz o ruído e as vibrações. Amplas janelas de painel único oferecem excelente visibilidade. A janela inferior traseira oferece excelente visibilidade da parte traseira e permite que o operador veja a ponta do escavador. O capô cônico, o tanque de combustível ramificado e o portador estrato de alto único do ripper oferecem ao operador uma linha de visão nítida das áreas de trabalho frontal e traseira. O assento é bem acolchoado e ajustável, com reforços para ajudar a apoiar o operador em trabalhos em declives. Os apoios de braço são ajustáveis sem ferramentas e as aberturas de aquecimento/ar condicionado distribuem igualmente o fluxo de ar. Um conversor de energia de 10 A, 12 V, também está incluído para fornecer energia complementar conveniente para telefones celulares e computadores.



Controles do Implemento e da Direção

Projetados ergonomicamente para facilitar a operação

Controle da Direção e da Transmissão
Curvas e mudanças de direção são controladas por uma única alavanca. Botões mudam a transmissão Power Shift controlada eletronicamente. Os operadores podem trabalhar precisamente em áreas estreitas e em torno de obstáculos.

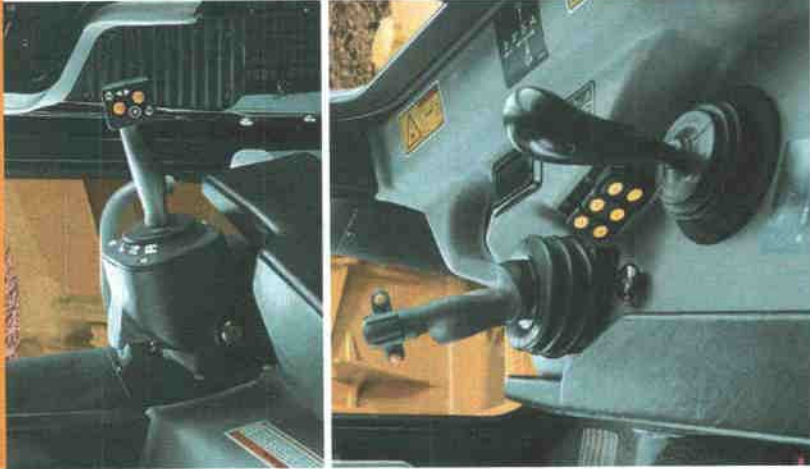
Avanços de Controle para Bulldozer e Ripper
O D6T dispõe de controles projetados ergonomicamente para bulldozer e escavador com hidráulica de baixo esforço operado por piloto. O controle da lâmina é equipado com um controle eletro-hidráulico quando a Opção de instalação para AccuGrade é instalada.

Chave Seletora do Acelerador
A chave seletora ativa a marcha lenta alta ou baixa com a ponta dos dedos. Um pedal de desacelerador dá ao operador total controle da velocidade do motor quando a chave seletora está na posição de marcha lenta alta. A velocidade do motor pode ser ajustada entre a marcha alta e baixa ao usar simultaneamente o pedal do desacelerador e segurar o lado da Lebre do interruptor do acelerador por três segundos.

Interruptor de Bloqueio de Ferramenta de Trabalho
O bloqueio da ferramenta de trabalho impede a operação inadvertida dos acessórios da ferramenta de trabalho hidráulica.

Mudança/Redução Automática de Marcha
Os operadores podem selecionar previamente um ajuste de velocidade de avanço e re para deixar as mudanças de direção mais fáceis e eficientes. A redução automática de marcha permite que a transmissão reduza automaticamente a marcha mediante a detecção de aumento significativo de carga.

Painel de Instrumentos e Sistema de Monitoramento Cat®
O painel de instrumentos, com indicadores de fácil leitura e lâmpadas de advertência, mantém o operador ciente de todas as informações do sistema. Todos os indicadores e as leituras podem ser facilmente vistos sob a luz solar direta. O Sistema de Monitoramento Cat tem um conjunto de instrumentos montado no painel que mostra informações de operação rapidamente, além de previsões de operação e necessidade de manutenção.



Sistema de Arrefecimento

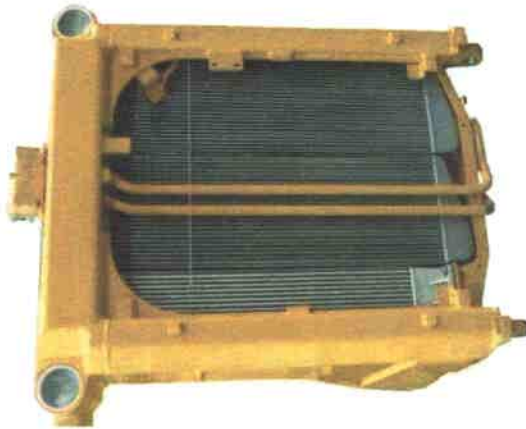
Durável e Eficiente

O sistema de arrefecimento do D6T é durável e eficiente e utiliza uma construção com grade em alumínio nas colmeias do radiador e Pós-arrefecedor Resfriado a Ar (ATAAC). A grade de alumínio proporciona durabilidade e permite elevada transferência de calor e resistência à corrosão superior.

O Pós-resfriador Ar-Ar faz parte de um sistema avançado de gerenciamento de ar que leva ar frio para o motor. Isso aumenta a vida útil, reduz emissões e ajuda a maximizar a eficiência de combustível.

A colmeia dupla é projetada para facilitar a manutenção. Um visor de nível torna as verificações de manutenção diárias convenientes.

A construção robusta em grade de alumínio ajuda a proteger contra vazamentos de líquido arrefecedor causados por perfurações do tubo em aplicações abrasivas. A construção em colmeia unitária também reduz a possibilidade de vazamentos, através da eliminação dos selos da colmeia.



Trem de Força

Eficiência potente

A transmissão Power Shift e a direção diferencial funcionam em tandem com o motor Cat C9 para proporcionar potência excepcional, desempenho produtivo e confiabilidade.

Sistema Hidráulico com Duas Bombas

Um projeto de bomba hidráulica dupla fornece potência hidráulica dedicada à direção e aos implementos para garantir uma melhoria de 20% na direção. O projeto de bomba dividida melhora a resposta em aplicações simultâneas de direção/implemento, proporcionando maior capacidade de manobra. O fluxo constante do circuito de direção melhora o arrefecimento hidráulico, o que aumenta a capacidade de arrefecimento.

Programa de MultiveLOCIDADE (MVP, Multi Velocity Program)

Esse exclusivo sistema de controle da máquina permite que o operador escolha entre cinco opções de velocidade de Avanço e Rê para adequar melhor a velocidade da máquina às aplicações e condições do solo. O MVP melhora a produtividade em aplicações leves (cargas parciais da lâmina), onde mais flexibilidade de velocidade é desejável.

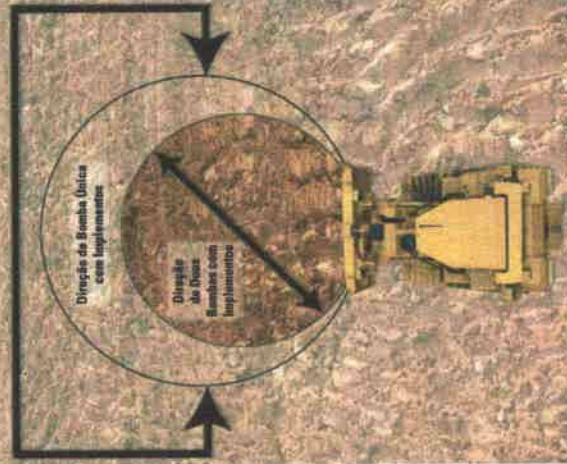
Sistema de Direção Diferencial

A direção diferencial mantém a potência total em ambas as esteiras, proporcionando a melhor capacidade de curva da categoria com uma lâmina carregada. Quando uma esteira acelera, a outra desacelera na mesma proporção. A capacidade de manobra - especialmente com cargas grandes na lâmina - é melhorada, bem como os tempos de ciclos em algumas aplicações. É possível obter maior capacidade de carga, potência e controle de velocidade em condições de solo fofa em declives íngremes porque ambas as esteiras são acionadas durante as curvas. A alavanca de baixo esforço, o controle de mudança de marcha por toque e a modulação de direção asseguram a facilidade da operação.

Divisor de Torque

Um divisor de torque de estágio único envia 70 por cento do torque do motor pelo conversor e 30 por cento pelo eixo de propulsor e maior multiplicação de torque, fornecendo mais potência ao solo para otimizar a produtividade do operador.

20% DE MELHORIA NA DIREÇÃO
30% DE REDUÇÃO DO TEMPO DE MANOBRA



5

Estruturas

Projeto robusto para proporcionar desempenho máximo



A base de todo trator de esteira Cat é uma estrutura robusta construída para absorver cargas de alto impacto e forças de torção. Um assento reforçado, o membro transversal frontal soldado e as peças fundidas em aço na caixa principal agregam resistência a toda a máquina.

O eixo de articulação é aparafusado no chassi principal e se conecta à estrutura dos roletes traseiros para permitir a oscilação independente. O eixo articulado distribui as cargas de impacto pela caixa. Esse projeto elimina problemas de alinhamento e a necessidade de suportes diagonais na estrutura dos roletes.

A barra equalizadora presa por pinos proporciona à estrutura dos roletes a capacidade de oscilar para cima e para baixo para se adequar melhor aos contornos do solo e oferecer maior tração e conforto ao operador. Pinos de extremidade aparafusada oferecem vida útil longa e reduzem o tempo de inatividade com melhor capacidade de manutenção e confiabilidade. Um ponto de lubrificação remoto no compartimento do motor proporciona acesso fácil para lubrificar o pino central da barra equalizadora como parte das práticas de manutenção programada.

Material Rodante

Projetado pensando no desempenho

O D6T tem o projeto de roda motriz elevada da Caterpillar, que isola comandos finais, eixos e componentes da direção de impactos agressivos. O projeto modular facilita a manutenção, reduzindo os custos. Várias configurações de material rodante e sapatas de esteira ajudam a otimizar o desempenho e a vida útil do material rodante.

Material Rodante Cat Abrasion

Escolha o novo material rodante Cat Abrasion™ para locais de trabalho de alto abrasão e baixo impacto. O novo design oferece o dobro de vida útil da vedação e elimina a troca de lâminas, reduzindo os custos em até 50% por hora quando comparado com o material rodante tradicional.

Material Rodante Reforçado

O material rodante reforçado é ideal para aplicações agressivas, como desbarratamento de terras, declives íngremes ou trabalho em terrenos rochosos ou irregulares. Os componentes são projetados para ter maior vida útil em condições abrasivas e aplicações de alto impacto.





Tecnologias Integradas

Soluções para tornar o trabalho mais fácil e mais eficiente

AccuGrade

O AccuGrade usa tecnologias de posicionamento e orientação, os sensores da máquina e o controle automático da lâmina para ajudar os operadores a nivelar de maneira mais rápida, mais fácil e mais eficiente. Planos de projeto digital, dados de corte/enchimento em tempo real e orientação na cabine fornecem aos operadores informações detalhadas para trabalhar com mais confiança e alcançar maior precisão, em menos passadas, usando menos material. Os operadores podem permanecer no declive e melhorar a produtividade e a precisão em quase 50 por cento em relação aos métodos convencionais. Os estaqueadores e verificadores de gradiente são minimizados, tornando o local de trabalho seguro, eficiente e econômico. As tecnologias AccuGrade incluem Inclinação Transversal, Sônico, Laser, GPS (Global Positioning System, Sistema de Posicionamento Global) e/ou Estação Universal Total (UTS, Universal Total Station).

Product Link

O Product Link ajuda a eliminar as suposições do gerenciamento do equipamento com recursos de monitoramento remoto para a máquina ou a frota inteira. Controle a localização do ativo, as horas, o uso de combustível, os códigos de diagnóstico, o tempo de inatividade e muito mais por meio da segura interface do usuário VisionLink®. Saber onde o equipamento está, o que ele está fazendo e como está o desempenho permite que você ou o revendedor Cat gerenciem a frota em tempo real para que você possa maximizar a eficiência, melhorar a produtividade e diminuir os custos de operação.

*O licenciamento do Product Link não está disponível em todos os países. Consulte o revendedor Cat para saber sobre a disponibilidade.

Ferramentas de Trabalho e Implementos Traseiros

Equipado para o trabalho



Braços de Empuxo em Forma de L

Os braços de empuxo em forma de L aproximam mais a lâmina da máquina do que os projetos de braços diagonais, o que oferece excelente capacidade de manobra, equilíbrio e penetração da lâmina. Esse projeto proporciona estabilidade lateral sólida e melhores posições dos cilindros para obter força de desagregação constante, independente da altura da lâmina.

Hidráulica com Detecção de Carga

O sistema hidráulico com detecção de carga comprovado em campo responde aos requisitos operacionais, pois ajusta de forma automática e contínua a potência hidráulica para aumentar a eficiência da ferramenta de trabalho.

Lâminas Cat

As lâminas Seminiuniversais, Retas e Anguladas possuem um projeto de seção em caixa reforçado para suportar as aplicações mais severas. Uma construção reforçada da armação da lâmina, as bordas cortantes e os cantos da lâmina aparafusados enrijecidos acrescentam resistência e durabilidade.

Ripper com Porta-pontas Múltiplo

Um ripper com porta-pontas múltiplo do tipo paralelogramo é oferecido com pontas curvadas ou retas.

Guincho

Um controle de alavanca única aciona as funções de embreagem e freio para ajudar a melhorar a eficiência do operador. Consulte o revendedor Cat para conhecer as opções de guincho disponíveis.

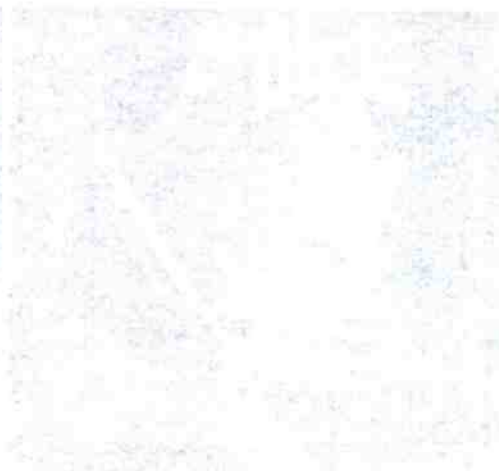
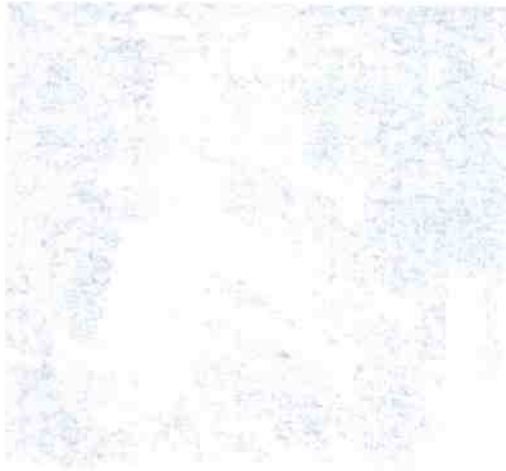
Contrapeso Traseiro

Melhor o equilíbrio das manobras de ré em declives íngremes ou aumente o desempenho em aplicações de laminação pesada. Os contrapesos traseiros são recomendados quando nenhum outro tipo de acessório traseiro é especificado.

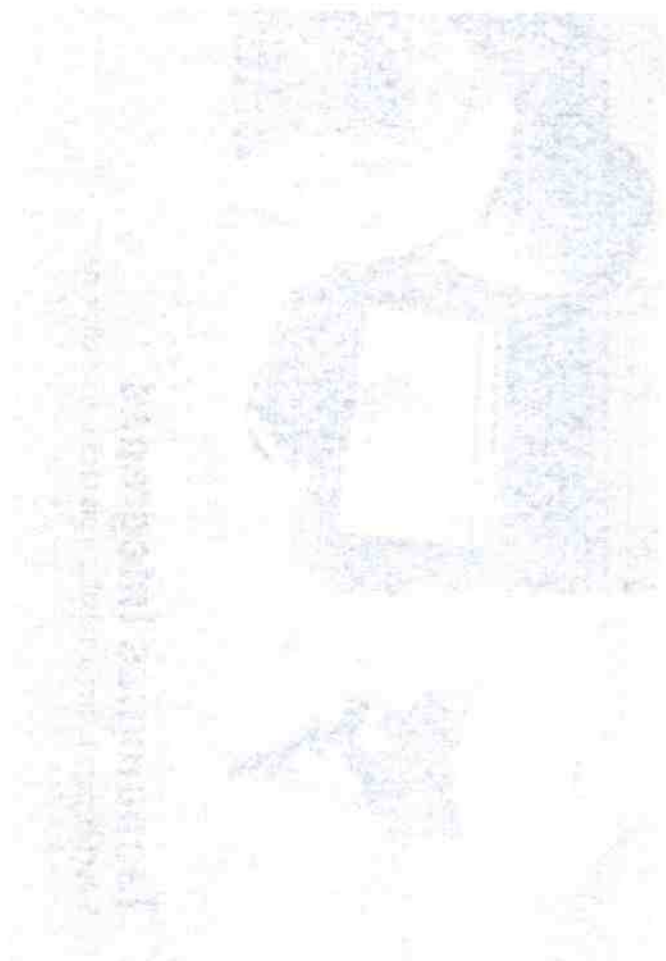
Barra de tração

O DGT pode ser equipado com uma tração para recuperar outro equipamento ou puxar ferramentas de trabalho, como discos, compactadores ou rodas cortadoras. Arranjos de reboque de implemento opcionais permitem a rápida instalação de um escríper rebocado controlado hidráulicamente.





RECEIVED
OFFICE OF THE
DIRECTOR OF
CORRECTIONS
STATE OF CALIFORNIA
SAN FRANCISCO



Facilidade de Manutenção e Suporte ao Cliente

Quando o tempo de atividade conta



Facilidade de Acesso para Manutenção

O D6T é projetado com pontos de manutenção agrupados, localizados convenientemente, e simples painéis de acesso ao compartimento do motor para ajudá-lo a reduzir o tempo e o custo de manutenção.

O filtro de óleo do trem de força e as tomadas de pressão são montados remotamente no para-lama direito. Os acessórios de desengate rápido possibilitam o rápido diagnóstico dos sistemas de fluido hidráulico e do trem de força.

O filtro de óleo do motor pode ser acessado facilmente no lado direito do compartimento do motor. Um acessório opcional de troca rápida de óleo reduz ainda mais o tempo de manutenção.

O separador de água, localizado dentro do painel de acesso do motor, funciona como o filtro primário do combustível, logo à frente do filtro de combustível secundário. Uma bomba elétrica padrão no filtro primário reduz o esforço necessário para fazer a escorva do sistema.

Análise da Coleta Programada de Amostra de Óleo (S-O-SM, Scheduled Oil Sampling)

A manutenção preventiva através da Coleta Programada de Amostra de Óleo ficou mais fácil devido às aberturas de coleta de amostra para o óleo do motor, para a hidráulica do trem de força e para o líquido arrefecedor. As aberturas são codificadas por cores para facilitar a identificação de cada sistema.

Renomado Suporte do Revendedor Cat

Somente as máquinas Cat vêm com o melhor suporte de vendas e manutenção do setor - a rede do revendedor Cat. Desde a ajuda na escolha da máquina certa à manutenção contínua, o revendedor Cat fornece o que há de melhor em vendas e serviço. Gerencie custos com programas de manutenção preventiva, como Serviço Personalizado de Esteiras, e contratos de manutenção garantida. Mantenha a produtividade com a melhor disponibilidade de peças do setor. O revendedor Cat pode ajudar até mesmo no treinamento de operadores para contribuir com o aumento de ganhos.

E quando chegar o momento da troca da máquina, o revendedor Cat pode ajudar você a economizar ainda mais com peças Genuine Remanufaturadas da Cat. Trem de força e componentes hidráulicos remanufaturados customizados, mas vêm com a mesma garantia e confiabilidade de produtos novos. Converse com o revendedor Cat para saber mais sobre a redução de perdas e economia de dinheiro com Cat Remanufacturing.



Especificações do Trator de Esteiras D6T

Motor - STD		Transmissão		Controles Hidráulicos - Bomba	
Modelo do Motor	Cat C9	3 Velocidades	3 Velocidades	RPM na Rotação Nominal do Motor - Implemento	1.965 rpm
Emissões	MAR-1 (Máquinas Agrícolas e Rodoviárias) do Brasil, equivalentes ao Tier 3 do EPA (Environmental Protection Agency, Órgão de Proteção Ambiental) dos EUA/ Etadgio IIIA da UE	1,5 Avanço	1 3,8 km/h, 2,33 mph	RPM na Rotação Nominal do Motor - Direção	2.625 rpm
		2,5 Avanço	2 5,6 km/h, 4,09 mph	Produzibilidade	40,9 gal/min
		3,5 Avanço	3 11,4 km/h, 7,11 mph	Produzibilidade da Bomba - 179 l/min	47,3 gal/min
		1,3 Marcha à Ré	1 4,8 km/h, 3 mph	Fluxo do Cilindro de Levantamento	189 l/min
		2,3 Marcha à Ré	2 8,4 km/h, 5,22 mph	Fluxo do Cilindro de Inclinação	80 l/min
		3,3 Marcha à Ré	3 14,6 km/h, 9,04 mph	Fluxo do Cilindro do Ripper	189 l/min
					40,9 gal/min

Capacidades de Reabastecimento em Serviço		Controles Hidráulicos - Válvula de Alívio Principal	
Tanque de Combustível	424 l	Regulagem de Pressão - Direção	41.700 kPa
Sistema de Arrefecimento	76,8 l	Regulagem de Pressão - Implemento	21.700 kPa
Cartão do Motor	28 l		3.147 lb/psi
Trem de Força	145,7 l		
Comandos Pinas (cada)	13,6 l		
Chassis do Robote (cada)	24,6 l		
Compartimento do Eixo de Articulação	5 l		
	1,3 gal		

Motor - XL/LGP		Controles Hidráulicos - Pressão Máxima de Operação	
Modelo do Motor	Cat C9	Bulldozer - Levantamento	19.300 kPa
Emissões	MAR-1 (Máquinas Agrícolas e Rodoviárias) do Brasil, equivalentes ao Tier 3 do EPA (Environmental Protection Agency, Órgão de Proteção Ambiental) dos EUA/ Etadgio IIIA da UE	Bulldozer - Inclinação	19.300 kPa
		Ripper	19.300 kPa
			2.799 lb/psi

Peso		Ripper	
Peso Operacional	19.969 kg	Paralelogramo Falso	
Lamina A STD	19.429 kg	Número de Encaixes	3
Lamina SU STD	20.661 kg	Largura Total da Barra	2.202 mm
Lamina A XL	20.449 kg	Seção Transversal da Barra	216 x 254 mm
Lamina SU XL	22.039 kg	Alura Livre Máxima Sobre o Solo	511 mm
Lamina S LGP	18.811 kg	Levantada (abaixo da ponta, presa pelo pino no furo inferior)	20,1 pol

Peso de Transporte		Desagregação	
Lamina A STD	16.266 kg	Peso - com Lim	1.634 kg
Lamina SU STD	16.266 kg	Porta-Pontas	74 kg
Lamina A XL	17.050 kg	Adicional	163 lb
Lamina SU XL	17.050 kg		
Lamina S LGP	18.811 kg		

• O Peso Operacional inclui lâmina, lubrificantes líquido arrefecedor, tanque de combustível cheio, esteira padrão, cabine ROPS/OPS (Rollover Protective Structure, Estrutura Protetora Contra Acidentes de Capotagem/Falling Object Protective Structure, Estrutura Protetora Contra Queda de Objetos), barra de tração e operador.

• O Peso de Transporte inclui lubrificantes, líquido arrefecedor, cabine ROPS/OPS, esteira padrão e 10% de combustível.

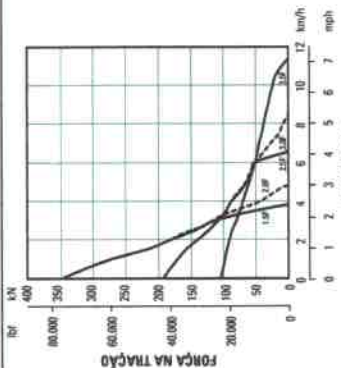
Especificações do Trator de Esteiras D6T

Guincho

Modelo do Guincho	PA-56
Tração máxima do cabo no tambor vazio*	40.750 kg / 89.800 lb
Tração nominal do cabo no tambor vazio	26.800 kg / 59.100 lb
Modelo do Guincho	Engrenagens Opcionais PA-56
Tração máxima do cabo no tambor vazio	40.750 kg / 89.800 lb
Tração nominal do cabo no tambor vazio	31.750 kg / 70.000 lb
Capacidade máxima recomendada do tambor	
Cabo recomendado (22 mm/0,88 pol)	55 m / 180 pés
Cabo opcional (25 mm/1 pol)	50 m / 163 pés
Peso	1.180 kg / 2.600 lb
Capacidade de rebastecimento de óleo	67 l / 17,8 gal
Diâmetro do tambor	255 mm / 10 pol
Comprimento do eixo	317 mm / 20,4 pol
Comprimento do eixo aumentado LGP	397 mm / 15,6 pol

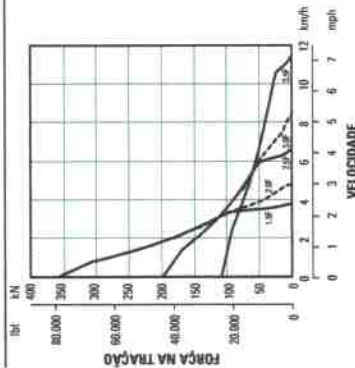
*A tração máxima do cabo é menor que a tração real no cabo ao torque máximo de saída da PTO (Power Take-Off, Tomada de Força) ou a tensão de ruptura do catenão do novo cabo de aço IPS IWRC de tamanho opcional máximo.

D6T Padrão



OBSERVAÇÃO: A tração útil dependerá do peso e da tração do trator equipado.

D6T XL e LGP

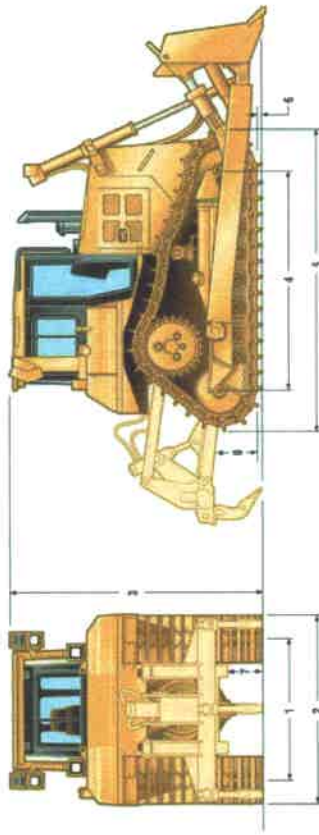


OBSERVAÇÃO: A tração útil dependerá do peso e da tração do trator equipado.

Especificações do Trator de Esteiras D6T

Dimensões

Todas as dimensões são aproximadas.



	STD		XL		LGP S	
1 Bircola da esteira	1.880 mm	74 pol	1.880 mm	74 pol	2.286 mm	90 pol
2 Largura do trator						
Sem mûnchões (esteira padrão)	2.640 mm	8 pés 8 pol	2.640 mm	8 pés 8 pol	3.480 mm	11 pés 5 pol
Com mûnchões (esteira padrão)	2.440 mm	8 pés 0 pol	2.440 mm	8 pés 0 pol	3.193 mm	10 pés 6 pol
3 Altura da máquina a partir da ponta da garra:						
Tubo	3.143 mm	10 pés 4 pol	3.143 mm	10 pés 4 pol	3.193 mm	10 pés 6 pol
ROPS (Rollover Protective Structure, Estrutura Protetora Contra Acidentes de Capotagem)	3.195 mm	10 pés 6 pol	3.195 mm	10 pés 6 pol	3.245 mm	10 pés 8 pol
4 Comprimento da esteira sobre o solo	2.664 mm	8 pés 9 pol	2.871 mm	9 pés 5 pol	3.275 mm	10 pés 9 pol
5 Comprimento do trator baixo	3.658 mm	12 pés 0 pol	3.860 mm	12 pés 8 pol	4.247 mm	13 pés 11 pol
Com os seguintes acessórios, aplicações:						
Barra de tração	217 mm	8,5 pol	217 mm	8,5 pol	251 mm	9,9 pol
Escavificador com Porta-pontas Múltiplo (como a ponta no nível ab-rato)	1.403 mm	4 pés 7 pol	1.403 mm	4 pés 7 pol	—	—
Guincho	517 mm	1 pés 8 pol	517 mm	1 pés 8 pol	397 mm	1 pés 4 pol
Lâmina S	1.043 mm	3 pés 5 pol	—	—	1.218 mm	4 pés 0 pol
Lâmina SU	1.235 mm	4 pés 1 pol	1.472 mm	4 pés 10 pol	—	—
Lâmina A	1.187 mm	3 pés 9 pol	1.340 mm	4 pés 5 pol	—	—
6 Altura da garra	69 mm	2,6 pol	65 mm	2,6 pol	65 mm	2,6 pol
7 Vão livre sobre o solo	183 mm	1 pés 3 pol	303 mm	1 pés 3 pol	433 mm	1 pés 5 pol
Passo da esteira	203 mm	8,0 pol	203 mm	8,0 pol	203 mm	8,0 pol
Número de sapatas por lado	39		41		45	
Número de sapatas por lado	6		7		8	
Superfície padrão	560 mm	22 pol	560 mm	22 pol	915 mm	36 pol
Área de contato com o solo (esteira padrão)	2,98 m ²	4.620 pol ²	3,22 m ²	4.972 pol ²	5,99 m ²	9.288 pol ²
Pressão sobre o solo*	0,614 kg/cm ²	8,74 lb/pol ²	0,623 kg/cm ²	8,90 lb/pol ²	0,402 kg/cm ²	5,15 lb/pol ²
8 Altura da tração	576 mm	1 pés 11 pol	576 mm	1 pés 11 pol	626 mm	2 pés 1 pol
A partir da face das sapatas que toca o solo	511 mm	1 pés 8 pol	511 mm	1 pés 8 pol	561 mm	1 pés 10 pol

*STD, XL, com lâmina SU, sem acessórios traseiros, salvo especificação contrária.

Especificações do Trator de Esteiras D6T

Lâminas

Todas as dimensões são aproximadas.

Especificações das Lâminas

	S	SU	SU	SU	A1	A1
	LGP	STD	XL	XL	STD	XL
Capacidade da Lâmina	3,25 m³	4,90 yd³	5,61 m³	7,34 yd³	3,93 m³	5,14 yd³
Largura	4,063 mm	13,33 polegadas	3,360 mm	10,66 polegadas	4,166 mm	13,66 polegadas
Altura	1,101 mm	44 polegadas	1,412 mm	56 polegadas	1,155 mm	45 polegadas
Profundidade de Escavação	655 mm	26 polegadas	473 mm	19 polegadas	506 mm	20 polegadas
Vão Livre Sobre o Solo	1,083 mm	42 polegadas	1,104 mm	44 polegadas	1,195 mm	47 polegadas
Inclinação Máxima	701 mm	28 polegadas	743 mm	29 polegadas	408 mm	16 polegadas
Peso*	2,836 kg	6,252 lb	2,699 kg	5,950 lb	2,973 kg	6,724 lb

* Inclui braços de empuxo, lâmina, cilindros de inclinação da lâmina, bordas cortantes e componentes de ferragens diversos.

*Baldões angulados incluem dois cilindros de inclinação.

Padrões

ROPS/FOPS
A ROPS atende aos critérios do ISO 3471:2008.
A FOPS atende à norma ISO 3449, 2005 Level II.

Freio
Os freios atendem à norma Internacional ISO 10265:2008.

Cabine
Atende aos padrões adequados conforme listado abaixo.

Informações sobre o Nível de Ruído

O nível declarado de pressão sonora dinâmica para o operador é de 82 dB(A) quando se utiliza a norma "ISO 6396:2008" para medir o valor para uma cabine fechada. A medida foi realizada com 70% da velocidade máxima do ventilador de arrefecimento do motor. O nível de som pode variar a diferentes velocidades de ventilador de arrefecimento do motor. A cabine foi instalada e mantida de modo apropriado. As medições foram realizadas com as portas e os vidros da cabine fechados. A cabine foi instalada e mantida de modo apropriado.

O nível de potência sonora declarado é de 115 dB(A) quando o valor é medido de acordo com os procedimentos de teste dinâmico e as condições especificadas na norma "ISO 6395:2008". A medição foi feita a 70% da máxima velocidade do ventilador de arrefecimento do motor. O nível de som pode variar a diferentes velocidades de ventilador de arrefecimento do motor.

Poderá ser necessário usar proteção auditiva quando a máquina for operada por longos períodos com um compartimento do operador aberto, em um ambiente barulhento ou com uma cabine sem a manutenção apropriada.

Com Pacote de Supressão Sonora Opcional*

O nível declarado de pressão sonora dinâmica para o operador é de 76 dB(A) quando se utiliza a norma "ISO 6396:2008" para medir o valor para uma cabine fechada. A medida foi realizada com 70% da velocidade máxima do ventilador de arrefecimento do motor. O nível de som pode variar a diferentes velocidades de ventilador de arrefecimento do motor. A cabine foi instalada e mantida de modo apropriado. As medições foram realizadas com as portas e os vidros da cabine fechados. A cabine foi instalada e mantida de modo apropriado.

O nível de potência sonora declarado é de 111 dB(A) quando o valor é medido de acordo com os procedimentos de teste dinâmico e as condições especificadas na norma "ISO 6395:2008". A medição foi feita a 70% da máxima velocidade do ventilador de arrefecimento do motor. O nível de som pode variar a diferentes velocidades de ventilador de arrefecimento do motor.

Poderá ser necessário usar proteção auditiva quando a máquina for operada por longos períodos com um compartimento do operador aberto, em um ambiente barulhento ou com uma cabine sem a manutenção apropriada.

* A configuração de supressão de som oferece níveis reduzidos de som para o operador e espectador que atendem às exigências de MAR-1 do Brasil.

Equipamento Padrão do D6T

Equipamento Padrão

O equipamento padrão pode variar. Consulte o revendedor Cat para obter detalhes.

TREM DE FORÇA

- Motor diesel C9
- Radiador, Chapa com Barras de Alumínio
- Filtro de ar, pré-purificador
- Filtro de ar com indicador eletrônico de manutenção
- Pós-arrefecedor, ar-ar (ATAAC)
- Líquido arrefecedor, vida útil prolongada
- Ventilador, soprador, transmissão direta
- Comandos finais, planetários de redução simples com três planetas
- Bomba de escova do combustível, elétrica
- Silenciador, isolado com tubo em esquadria
- Freio de estacionamento, eletrônico
- Tela protetora
- Gerenciamento de mudanças
- Direcional e redução de marcha automática
- Accelerator controlado, com compensação de carga
- Auxílio de partida, éter, automático
- Divisor de torque
- Transmissão, Power Shift controlada eletronicamente, velocidades 1A/3R
- Turbocompressor, válvula de descarga do turbo
- Separador de água

COMPARTIMENTO DO OPERADOR

- At-condicionado, sob o capô
- Apoio de braço, ajustável
- Cabine, ROPS/FOPS, com supressão de ruído
- Pedal do desacelerador
- Controle de direção diferencial com câmbio de toque
- Sistema de Monitoramento Eletrônico com temperatura do líquido arrefecedor, óleo do trem de força e fluido hidráulico, indicador de combustível, tacômetro, hodômetro, indicador de marcha e funções de diagnóstico
- Supporte para pês, painel
- Aquecedor
- Horômetro, eletrônico
- Controles hidráulicos, operados pelo piloto com interruptor de desativação eletrônica
- Espelho, retrovisor
- Instalação pronta para rádio
- Assento, suspensão de contorno ajustável
- Cinto de segurança, retrátil de 76 mm (3 pol)
- Interruptor do acelerador, eletrônico
- Limpadores do para-brisa, intermitentes permanentes
- Roletes, esteira com lubrificação permanente
- Arranjos dos roletes da esteira, tubulares
- Ajustadores da esteira, hidráulicos
- Segmentos do aro da roda motriz, substituíveis

MATERIAL RODANTE

- Cat Abrason
- Roletes superiores
- Barra equalizadora, refrigerada
- Protetores, guia na extremidade das esteiras
- Roda-guia, pista central, com lubrificação permanente
- Roletes, esteira com lubrificação permanente
- Arranjos dos roletes da esteira, tubulares
- Ajustadores da esteira, hidráulicos
- Segmentos do aro da roda motriz, substituíveis

OUTROS EQUIPAMENTOS PADRÃO

- Manual de Peças em CD-ROM
- Coberturas do motor, perfuradas
- Dispositivo para tração frontal
- Protetores, fundo articulado
- Capô, perfurado
- Hidráulica, bombas independentes de direção e de ferramenta de trabalho
- Hidráulica, deteção de carga, levantamento e inclinação do trator de esteira
- Arrefecedor de óleo, hidráulico
- Instalação para Product Link
- Porta do radiador, com venezianas, dobradiça e defletor do fluxo do ventilador
- Aberturas de amostra S-O-S (Scheduled Oil Sampling, Coleta Programada de Amostra de Óleo)
- Caixa de ferramentas
- Proteção contra vandalismo para compartimentos de fluidos e caixa da bateria

Faint, illegible text covering the majority of the page, possibly bleed-through from the reverse side.

CONFIDENTIAL

CONFIDENTIAL



Equipamento Opcional do D6T

Equipamento Opcional

O equipamento opcional pode variar. Consulte o revendedor Cat para obter detalhes.

- Pacote de Cabine Premium com assento de tecido com suspensão a ar e conversor de 20 A
 - Contrapeso e tração traseiros
 - Pacote de Proteção Reforçada
 - Pacote de Elétrica com sistema de troca de óleo do trem de força e sistema de combustível de abastecimento rápido
 - Arranjo de Manuseio de Resíduos
- TREM DE FORÇA**
- Drenos, ecológicos, trem de força
 - Tela protetora
 - Grade, protetora da colmeia do radiador
 - Ventilador, ejetor
 - Ventilador, reversível
 - Pré-purificador, turbina com tela
 - Pré-purificador, turbina sem tela
 - Arranjo de blindagem térmica
- MATERIAL RODANTE**
- Material Rodante, Reforçado
 - Pares de esteiras (Armação de roletes padrão, 39 seções) 560 mm (22 pol)
 - Serviços Extremos (Cat Abrasão) 560 mm (22 pol)
 - Não Trapezoidal (Cat Abrasão) 610 mm (24 pol)
 - Serviços Moderados (HD) 560 mm (22 pol)
 - Serviços Moderados (Cat Abrasão) 610 mm (24 pol), não trapezoidal
 - Pares de esteiras (Armação de roletes XL não VPAT, 41 seções) 560 mm (22 pol)
 - Serviços Extremos (HD) 610 mm (24 pol)
 - Serviços Extremos (Cat Abrasão) 560 mm (22 pol)
 - Serviços Extremos (Cat Abrasão) 610 mm (24 pol), não trapezoidal
 - Serviços Moderados (HD) 610 mm (24 pol)
 - Serviços Extremos (HD) 610 mm (24 pol), trapezoidal
 - Serviços Extremos (Cat Abrasão) 560 mm (22 pol), furo central
- HIDRÁULICA**
- Hidráulica, ripper
- MOTORES DE PARTIDA, BATERIAS E ALTERNADORES**
- Alternador, 150 A
 - Alternador, 95 A, em duto
 - Acendedor, líquido atrecoador do motor, 120 V
 - Baterias, reforçada e do motor de partida
- SISTEMA ELÉTRICO**
- Luzeis, cinco
 - Luzeis, sete
 - Luzeis, onze
 - Luzeis, vassouras
 - Luz, estroboscópica de advertência
 - Interruptor, desconectado, montado remotamente
- COMPARTIMENTO DO OPERADOR**
- Ar-condicionado, montado na ROPS
 - Capota
 - Assento, vinil
 - Câmara, retrovisora
 - Cabine, arranjo com telas
 - Vidro, painel duplo e pré-purificador
 - Maçanetas, reforçadas
- PRODUTOS DE TECNOLOGIA**
- Sistema de segurança da máquina
 - Pronto para AccuGrade, cabine
 - Grupos de lâminas com suportes AccuGrade
- PROTETORES**
- Observação:** Protetores adicionais podem ser necessários para algumas aplicações do trator
- Protetores
 - Selos da roda-guia
 - Câncer, reforçado
 - Radiador, articulado
 - Lava protetora da mangueira metálica
 - Comando final, mandíbula
 - Vedação do comando final
 - Tanque de combustível
 - Pré-purificador
 - Radiador, HD
 - Radiador, articulado, HD
 - Trator traseiro
 - Tela, traseira
 - Fluestral
 - Esteira, serviços moderados
 - Esteira, comprimento total
 - Esteira, total
 - Barras peneiradora
 - Frontal
 - Traseiro
 - Caixa da barra peneiradora, traseira
- CONTRAPESOS E BARRAS DE TRACÃO**
- Contrapeso, adicional
 - Contrapeso, chapa traseira
 - Contrapeso, eixo rígido
- GUINCHO**
- Consulte o revendedor Cat para ver as opções de Guincho
- DIVERSOS**
- Tinta, capô preto e cilindros
 - Vassouras
- LÂMINAS**
- 68U
 - 6S
 - 6A
 - Lâmina para Aterro Sanitário, 68U
- FERRAMENTA DE PENETRAÇÃO NO SOLO**
- Ripper de porta-pontas múltiplo
 - Dentex, ripper de porta-pontas múltiplo
 - Dentex, retos (1, 2 ou 3)



Atividade em 01-2021
Inscrição 103-2021
Submetido à homologação
(South America)



Para obter informações completas sobre produtos Cat, serviços de revendedores e soluções industriais, visite nosso site www.cat.com

© 2021 Caterpillar

Todos os direitos reservados

Os materiais e as especificações estão sujeitos a mudanças sem aviso prévio. As máquinas ilustradas nas fotos podem ter equipamentos adicionais. Consulte o revendedor Cat para ver as opções disponíveis.

CAT, CATERPILLAR, LET'S DO THE WORK, seus respectivos logotipos, "Caterpillar Corporation Yellow" e as identidades visuais "Power Edge" e Cat "Modern Flow", assim como a identidade corporativa e de produtos aqui usada, são marcas registradas de Caterpillar e não podem ser usadas sem permissão.

VisionLink é uma marca registrada da Trimble Navigation Limited, registrada nos Estados Unidos e em outros países.

Atego 2730

6x4 Basculante 12M3



Dimensões (mm)

Entre Eixos (ee)	36
[a] Distância entre eixos	3.552+1350
[b] Comprimento total (c/ lanterna traseira)	7.685
[c] Largura	2.558
[d] Altura (descarregado)	2.806
[e] Bitola (eixo dianteiro/eixo traseiro)	1.965/1.880
[f] Balanço (dianteiro/traseiro)	1.488/1.206
[g] Ângulo de entrada (carregado)	25°
[h] Ângulo de saída (carregado)	36°
[i] Altura: teto da cabine ao chassi [C] e [E]	1.800
[j] Dist. mín. centro do eixo à carroceria [C]/[E]	420/490
Círculo de viragem (parede a parede)	17.200

Pesos (kg)

Entre Eixos (ee)	36
Eixo Dianteiro	3.510
Eixos Traseiros	3.660
Total Cabine [C]	7.170
Cab. Versão [E]	+60

Pesos Admissíveis (kg)

| legal/técnico

Entre Eixos (ee)	36
Eixo Dianteiro	6.000/6.100
Eixos Traseiros	17.000/20.500
Peso Bruto Total (PBT)	23.000/26.600
Carga Útil Máx. + mais carroceria	15.830/19.430
Capacidade Máx. de Tração (CMT)	45.100

1 Em ordem de marcha com Cabine Curta [C], sem carroceria ou implemento, sem motorista, com tanque de combustível cheio, estepe, extintor de incêndio e caixa de ferramentas.



Cabine Avançada

Versões	[C] Curta	[E] Estendida
Suspensão da cabine	Metálica	Metálica

Motor

	MB OM 926 LA • BlueTec5 • 7,2 lts. • 6 cil. em linha • PROCONVE P-7
Potência Máxima [NBR ISO 1585]	286 cv (210 kW) @ 2.200 rpm
Torque Máximo [NBR ISO 1585]	1.120 Nm (114 mkgf) @ 1.200 - 1.600 rpm

Sistema Elétrico

Tensão Nominal Bateria	24V (2x12V)/100Ah	24V (2x12V)/135Ah*
Alternador:	28V / 80A	

Transmissão

	MB G 181-9	MB G 211-12* Mercedes PowerShift
Tipo	Manual	Automatizada, sem pedal de embreagem
Nº marchas Relações primeira/última	8+1 super reduzida 20,13/1,00	12 sem anéis sincronizadores 14,93/1,00
Tomada de força	MB NA 121-1b	MB NA 121-1b*
Embreagem	Monodisco, diâmetro 430mm	Monodisco, diâmetro 430mm

* Dois modos de operação: Power off-road, para condução em estradas de terra e ECO mode para condução em rodovias

Eixos Traseiros

	MB HD4-HL4	
Relações de eixos Câmbio	i=4,30(43:10)	MB G 181-9
Relações de eixos Câmbio	i=4,30(43:10)	i=5,22(47:9)* MB G 211-12*

Chassi

	escada, parafusado e rebitado, com emenda atrás da cabine • material: LNE 50 (NBR 6656)		
Suspensão dianteira	Feixe de molas parabólicas com amortecedores telescópicos de dupla ação e barra estabilizadora		
Suspensão traseira	Molas trapezoidais		
Tanques - combustível Arla32 (litros)	210 35	300* 35	
Rodas	7.50x22.5	7.50x20*	7.50x20*
Pneus	275/80R22.5	10.00-20	10.00R20*

Desempenho

	MB G 181-9 HD4-HL4	MB G 211-12* HD4-HL4
Pneus	275/80R22.5	275/80R22.5
Relações de eixo	i=4,30	i=4,30
Velocidade máxima (km/h)	112	112
Capacidade de subida ² - 23.000 kg (%)	101	73
Capacidade de subida ² - 26.600 kg (%)	98	59
Capacidade de subida ² - 45.100 kg (%)	45	31

Freios

	Pneumáticos
Tipo	Tambor
Freio de estacionamento	Câmara de mola acumuladora acionada pneumaticamente
Freio Auxiliar	Convencional + Top Brake
	ABS (Sistema Anti Travamento das Rodas)
Eletrônica Auxiliar	EBD (Distribuição Eletrônica de Frenagem)
	ASR (Controle de Aderência em Aceleração)*



Na cidade somos todos pedestres.

[Redacted]

[Redacted]

[Redacted]

[Redacted]

[Redacted]

[Redacted]

[Redacted]

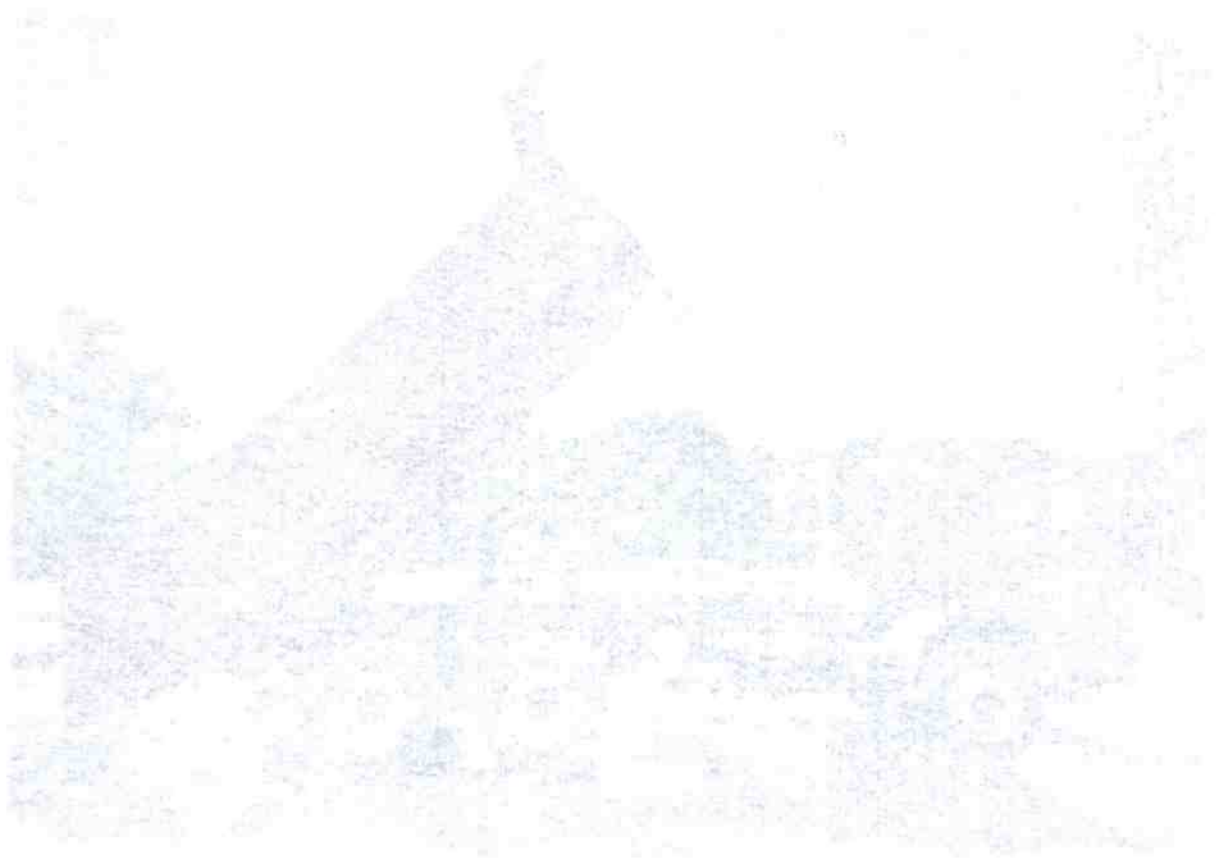
[Redacted]

[Redacted]



[Handwritten signature]

[Handwritten mark]



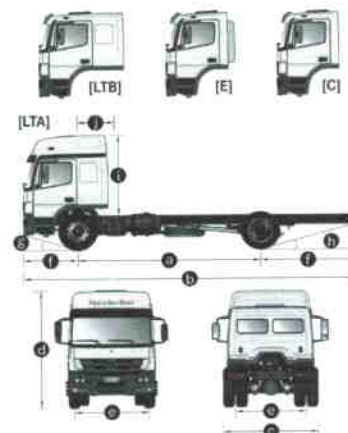
Atego 1726

4x2 Basculante 6m3



Dimensões (mm)¹

	1726/36	1726/48	1726/54
Entre Eixos (ee)	3.571	4.796	5.409
[a] Distância entre eixos	3.571	4.796	5.409
[b] Comprimento total (c/ lanterna traseira)	6.254	8.792	8.792
[c] Largura	2.486	2.486	2.486
[d] Altura [C, E, LTB]/[LTA] (descarregado)	2.774/3.174	2.774/3.174	2.774/3.174
[e] Bitola (eixo dianteiro/eixo traseiro)	1.965/1.880	1.965/1.880	1.965/1.880
[f] Balanço (dianteiro/traseiro)	1.440/1.181	1.440/2.494	1.440/1.881
[g] Ângulo de entrada [com spoiler/sem spoiler] (carregado)	15°/20°	15°/20°	15°/20°
[h] Ângulo de saída (carregado)	31°	14°	19°
[i] Altura: teto da cabine [C, E, LTB]/[LTA] ao chassi	1.800/2.200	1.800/2.200	1.800/2.200
[j] Dist. mín. centro do eixo à carroceria [C]/[E]/[L]	420/490/890	420/490/890	420/490/890
Círculo de viragem (parede a parede)	15.000	19.000	20.900



Pesos (kg)

	1726/36	1726/48	1726/54
Entre Eixos (ee)	1726/36	1726/48	1726/54
Eixo Dianteiro	3.350	3.350	3.370
Eixo Traseiro	1.680	1.870	1.850
Total - Cab. versão [C]	5.030	5.220	5.220
Cab. Versão [E]/[LTB]/[LTA]	+60/+190/+250	+60/+190/+250	+60/+190/+250
Banco Central Cama	+30 +20	+30 +20	+30 +20
Tanques (litros) 300	+90	+90	+90

¹ Em ordem de marcha com Cabine Curta [C], sem carroceria ou implemento, sem motorista, com tanque de combustível cheio, estepe, extintor de incêndio e caixa de ferramentas.

Pesos Admissíveis (kg)¹

	legal/técnico		
	1726/36	1726/48	1726/54
Entre Eixos (ee)	1726/36	1726/48	1726/54
Eixo Dianteiro	6.000/6.100	6.000/6.100	6.000/6.100
Eixo Traseiro	10.000/11.000	10.000/11.000	10.000/11.000
Peso Bruto Total (PBT)	16.000/17.100	16.000/17.100	16.000/17.100
Carga Útil Máx. + carroceria	10.970/12.070	10.780/11.880	10.780/11.880
Peso Bruto Total com 3º eixo (PBT)	23.000/24.100	23.000/24.100	23.000/24.100
Peso Bruto Total Combinado (PBTC)	33.000	33.000	33.000



Cabine Avançada

Versões	[C]	[E]	[LTB]	[LTA]
Suspensão da cabine	Metálica	Metálica	Metálica	Metálica

Motor

	MB OM 926 LA • BlueTec5 • 7,2 lts. • 6 cil. em linha • PROCONVE P-7			
Potência Máxima [NBR ISO 1585]	256 cv (188 kW) @ 2.200 rpm			
Torque Máximo [NBR ISO 1585]	900 Nm (92 mkgf) @ 1.200 - 1.600 rpm			
Tomada de força	No volante do motor*			

Sistema Elétrico

Tensão Nominal Bateria	24V (2x12V)/100Ah	24V (2x12V)/135Ah*
Alternador	28V / 80A	

Transmissão

	MB G 85-6	MB G 140-8*
Tipo	Manual	Automatizado
Nº marchas Relações primeira/última	6 6,70/0,73	8 9,30/0,79
Tomada de força	MB NA 60-1b*	
Embreagem	Monodisco, diâmetro 395mm	

Eixo traseiro

	MB HL5	MB HL4*	
Relações de eixo	i=5,63/7,89(45:8)	i=4,88/6,84(39:8)*	
Relações de eixo		i=4,75(38:8)	i=4,30(43:10)*

| MB G 85-6

| MB G 140-8*

Chassi

	escada, parafusado e rebitado, sem emenda atrás da cabine • material: LNE 50 (NBR 6656)			
Suspensão dianteira	Molas parabólicas com amortecedores telescópicos de dupla ação e barra estabilizadora			
Suspensão traseira	Molas parabólicas com amortecedores telescópicos de dupla ação e barra estabilizadora			
Suspensão traseira	Molas semi-elípticas*			
Tanques - combustível Arla32 (litros)	210 35	300* 35		
Rodas	7.50x22.5	7.50x20*	7.50x20*	7.50x22.5*
Pneus	275/80R22.5	10.00R20*	11.00R20*	11.00R22.5*

Desempenho

	MB G 85-6 HL5	MB G 140-8* HL4		
Pneus	275/80R22.5	275/80R22.5	275/80R22.5	275/80R22.5
Relações de eixo	i=5,63/7,89	i=4,88/6,84*	i=4,75	i=4,30*
Velocidade máxima (km/h)	117	120 ²	120 ²	120 ²
Capacidade de subida ² - 17.100 kg (%)	68	56	49	43
Capacidade de subida ² - 24.100 kg (%)	43	37	32	29
Capacidade de subida ² - 27.000 kg (%)	-	-	28	25
Capacidade de subida ² - 33.000 kg (%)	30	27	-	-

² Velocidade máxima limitada eletronicamente ³ Em movimento

Freios

	Pneumáticos
Tipo	Tambor
Freio de estacionamento	Câmara de mola acumuladora acionada pneumáticamente
Freio Auxiliar	Convencional + Top Brake
	ABS (Sistema Anti Travamento das Rodas)
Eletrônica Auxiliar	EBD (Distribuição Eletrônica de Frenagem)
	ASR (Controle de Aderência em Aceleração)*



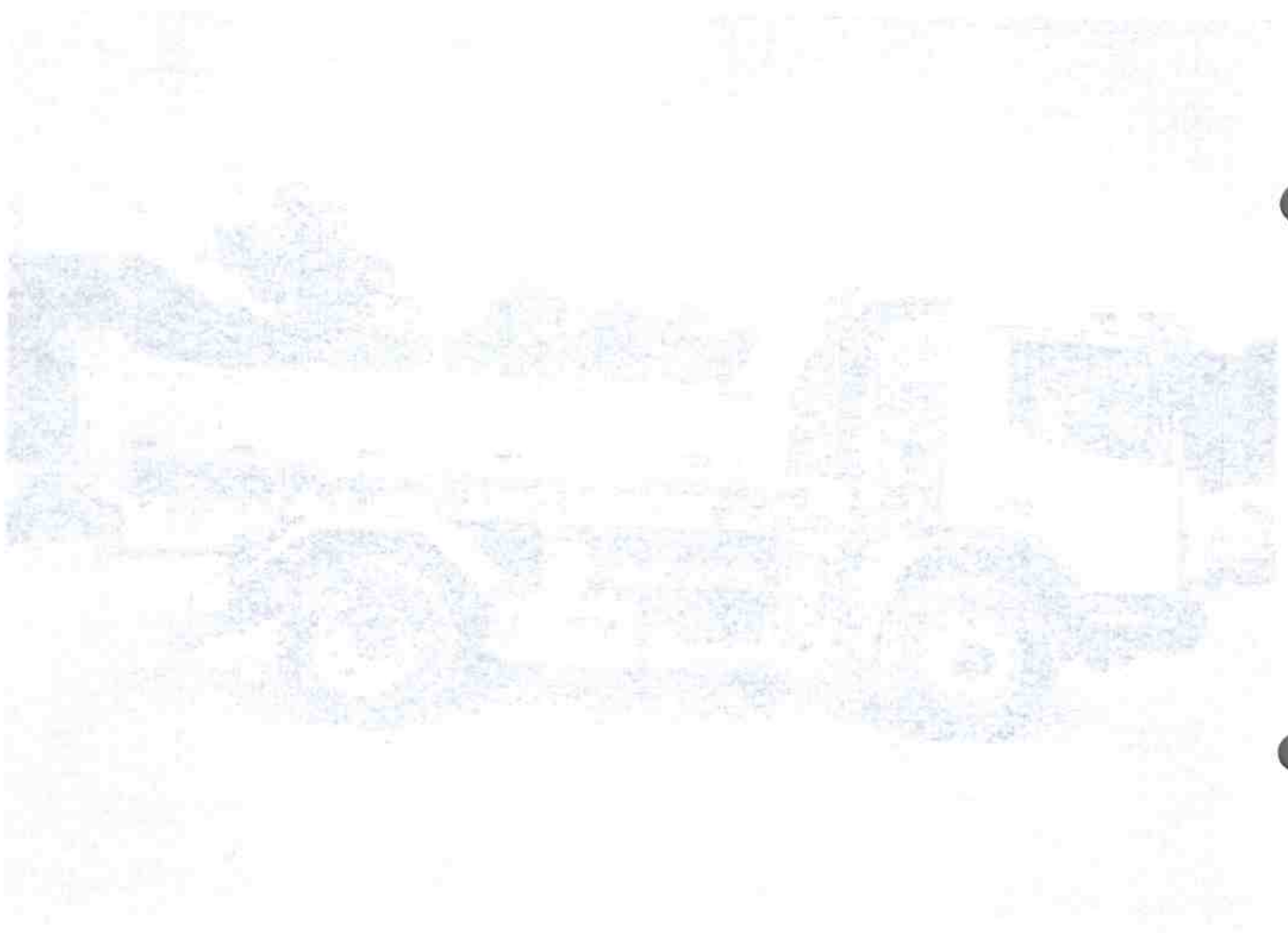
Na cidade somos todos pedestres.

Handwritten signature in black ink.



①

2

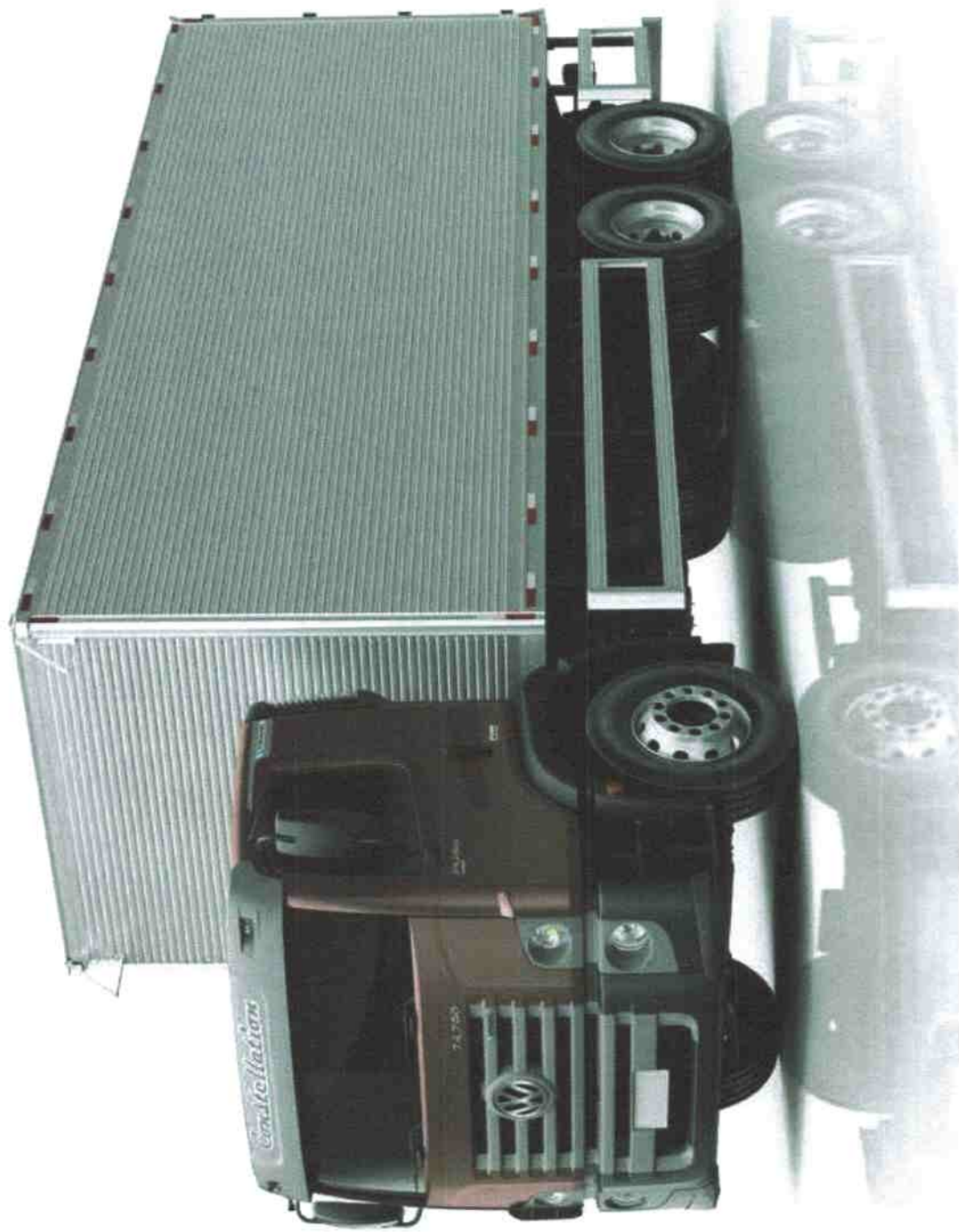


Especificações Técnicas



Caminhões
Ônibus

VW Constellation 24.280



[Handwritten signature]





②

4



RETROSCAVADEIRA | 3CX

Potência do motor 92 hp / 68,6 kW | Profundidade de escavação 5,74 m | Capacidade da caçamba dianteira 1,1 m³



JCB