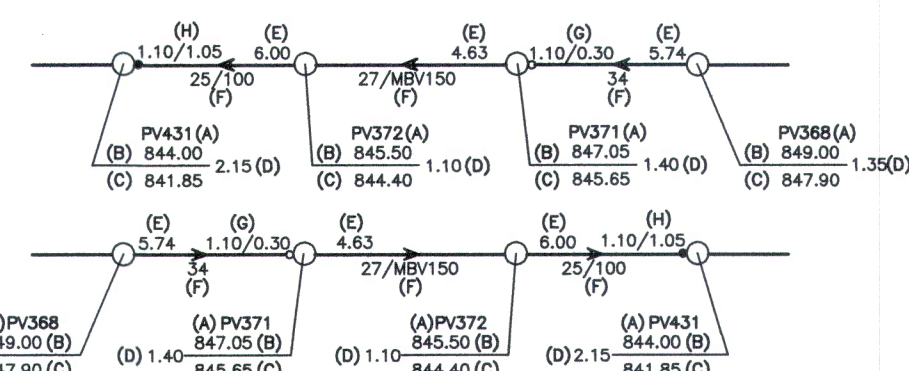


CONVENÇÕES

- Limite de Sub-Bacias
- — Rede Condominial de 1ª etapa
- — Rede Principal de 1ª etapa
- — Rede Existente
- — Interceptor projetado
- — Interceptor existente

UN-A — Indicação de Sub-Bacias

- — Poço de Visita Convencional (PV) Existente
- — Poço de Visita Convencional (PV)
- — Elemento de inspeção com tubo de queda
- — Elemento de inspeção com rebaixo



- A — Indicação do elemento de inspeção
- B — Cota do terreno (m)
- C — Cota do fundo (m)
- D — Profundidade do elemento (m)
- E — Declividade do Pvecho (m/100)
- F — Extensão/material e diâmetro do trecho, quando apresentando apenas um número, esse será a extensão o material PVC e o diâmetro omitido, será então DN100.
- G — Profundidade de chegada do coletor e altura do rebaixo, (no trecho onde não houver qualquer indicação a profundidade de chegada é igual à de saída no dispositivo de inspeção).
- H — Profundidade de chegada do coletor e altura do tubo de queda, (no trecho onde não houver qualquer indicação a profundidade de chegada é igual à de saída no dispositivo de inspeção).

Superintendência Municipal de Água e Esgoto - SAE
APROVADO
Catalão-GO, 30.05.2025

REVISÃO				
Nº	DATA	DISCRIMINAÇÃO	AUTORIA	APROVAÇÃO
01	02/25	EMIÇÃO		
01	05/25	REVISÃO 01		

Observações:
1 - DIMENSÕES E COTAS TOPOGRÁFICAS EM METRO, DIÂMETROS EM MILÍMETRO, EXCETO ONDE SE ENCONTRA OUTRA INDICAÇÃO.
2 - VER LEGENDA DA REDE NA FOLHA 1/21.
3 - COORDENADAS EM LATITUDE/LONGITUDE.
4 - AS POSIÇÕES E COTAS DO PVS EXISTENTES DOS INTERCEPTORES E REDE FORAM OBTIDAS A PARTIR DO CADASTRO TÉCNICO SAE E DEVEM SER CONFERIDOS "IN LOCO", NA EXECUÇÃO DA OBRA, ANTES DO INÍCIO DA CONCEPÇÃO DOS TRECHOS QUE LANÇARÃO NESSES PVS.
5 - OS ELEMENTOS DE INSPEÇÃO COM PROFUNDIDADES ACIMA DE 4M DEVERÃO SER PVS CONVENCIONAIS.

Legenda

NE 4.3
1
NE 3.3
2

NORTE
M N Q
NW NE
S SE

APROVAÇÃO EXTERNA:

RESPONSÁVEL:

DATA:

LICENGE
ENGENHARIA & CONSULTORIA

RUA WASSIMAGEL Nº411
CENTRO - CATALÃO / GO
(64) 3443-1888 - www.licenge.com.br

ENGENHEIRO
Pedro Silva de Souza
CREA 10182792-7 GO-GO

DESENHISTA
CFS

DATA
Maio/2025

NÚMERO DE CONTROLE
SES RDE HI 002 A 2025

SAE Superintendência Municipal de Água e Esgoto de Catalão

RUA KAYEFFES ABRÃO, Nº 660 - SETOR LEÃO - 1ºº SÃO FRANCISCO CEP:75.707-230 - CATALÃO - GO
FONE:(044) 442-8832/442-7238/442-7038

CATALÃO

SISTEMA DE ABASTECIMENTO DE ÁGUA
PROJETO EXECUTIVO
BACIA GOIANIENSE, NOVO HORIZONTE, SANTA MÔNICA, DONA SOFIA E SÃO LUCAS
DETALHAMENTO SUB-BACIAS: GO-01 E NH 01
PLANTAS, CORTES E DETALHE

Supervisionado: Rogério Pires

Projeto: Laryssa Chryelma Porto Antunes

IDENTIFICAÇÃO
SES RDE HI 002 A 2025

REV: E01

ESCALA: 1:2000

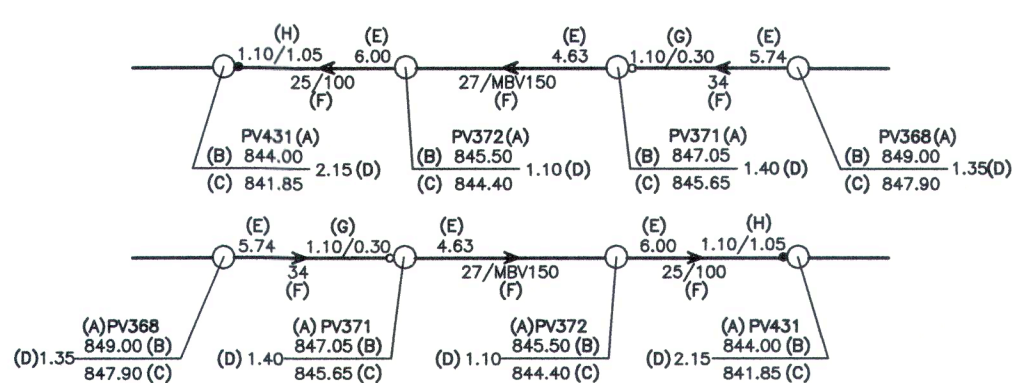
FOLHA: 02/05



CONVENÇÕES

- Limite de Sub-Bacias
- — Rede Condominial de 1ª etapa
- — Rede Principal de 1ª etapa
- — Rede Existente
- — Interceptor projetado
- — Interceptor existente

- UN-A — Indicação de Sub-Bacias
- ⊙ — Poço de Visita Convencional (PV) Existente
- — Poço de Visita Convencional (PV)
- — Elemento de inspeção com tubo de queda
- — Elemento de inspeção com rebaixo



- A — Indicação do elemento de inspeção
- B — Cota do terreno (m)
- C — Cota do fundo (m)
- D — Profundidade do elemento (m)
- E — Declividade do Pvecho (m/100)
- F — Extensão/material e diâmetro do trecho, quando apresentando apenas um número, esse será a extensão o material PVC e o diâmetro omitido, será então DN100.
- G — Profundidade de chegada do coletor e altura do rebaixo, (no trecho onde não houver qualquer indicação a profundidade de chegada é igual à de saída no dispositivo de inspeção).
- H — Profundidade de chegada do coletor e altura do tubo de queda, (no trecho onde não houver qualquer indicação a profundidade de chegada é igual à de saída no dispositivo de inspeção).

SUPERINTENDÊNCIA MUNICIPAL
DE ÁGUA E ESGOTO - SAE
APROVADO
Catalão-GO, 30/05/2025

REVISÃO				
Nº	DATA	DISCRIMINAÇÃO	AUTORIA	APROVAÇÃO
0	02/25	EMIÇÃO		
01	05/25	REVISÃO 01		

Observações

1 - DIMENSÕES E COTAS TOPOGRÁFICAS EM METRO, DIÂMETROS EM MILÍMETRO, EXCETO ONDE SE ENCONTRA OUTRA INDICAÇÃO.

2 - VER LEGENDA DA REDE NA FOLHA 1/21.

3 - COORDENADAS EM LATITUDE/LONGITUDE.

4 - AS POSIÇÕES E COTAS DO PVS EXISTENTES DOS INTERCEPTORES E REDE FORAM OBTIDAS A PARTIR DO CADASTRO TÉCNICO SAE E DEVEM SER CONFERIDOS "IN LOCO", NA EXECUÇÃO DA OBRA, ANTES DO INÍCIO DA CONCEPÇÃO DOS TRECHOS QUE LANÇARÃO NESSES PVS.

5 - OS ELEMENTOS DE INSPEÇÃO COM PROFUNDIDADES ACIMA DE 4M DEVERÃO SER PVS CONVENCIONAIS.

Legenda

NE 4.3
1
NE 3.3
2

NORTE
M N Q
NW NE
S SE
S

APROVAÇÃO EXTERNA:

RESPONSÁVEL:

DATA:

LICENGE
ENGENHARIA & CONSULTORIA

ENGENHEIRO: Pedro Silva de Souza
CREA 1015279248/D-GO

DESENHISTA: F.S.

DATA: Maio/2025

NÚMERO DE CONTROLE: SES RDE HI 002 A 2025

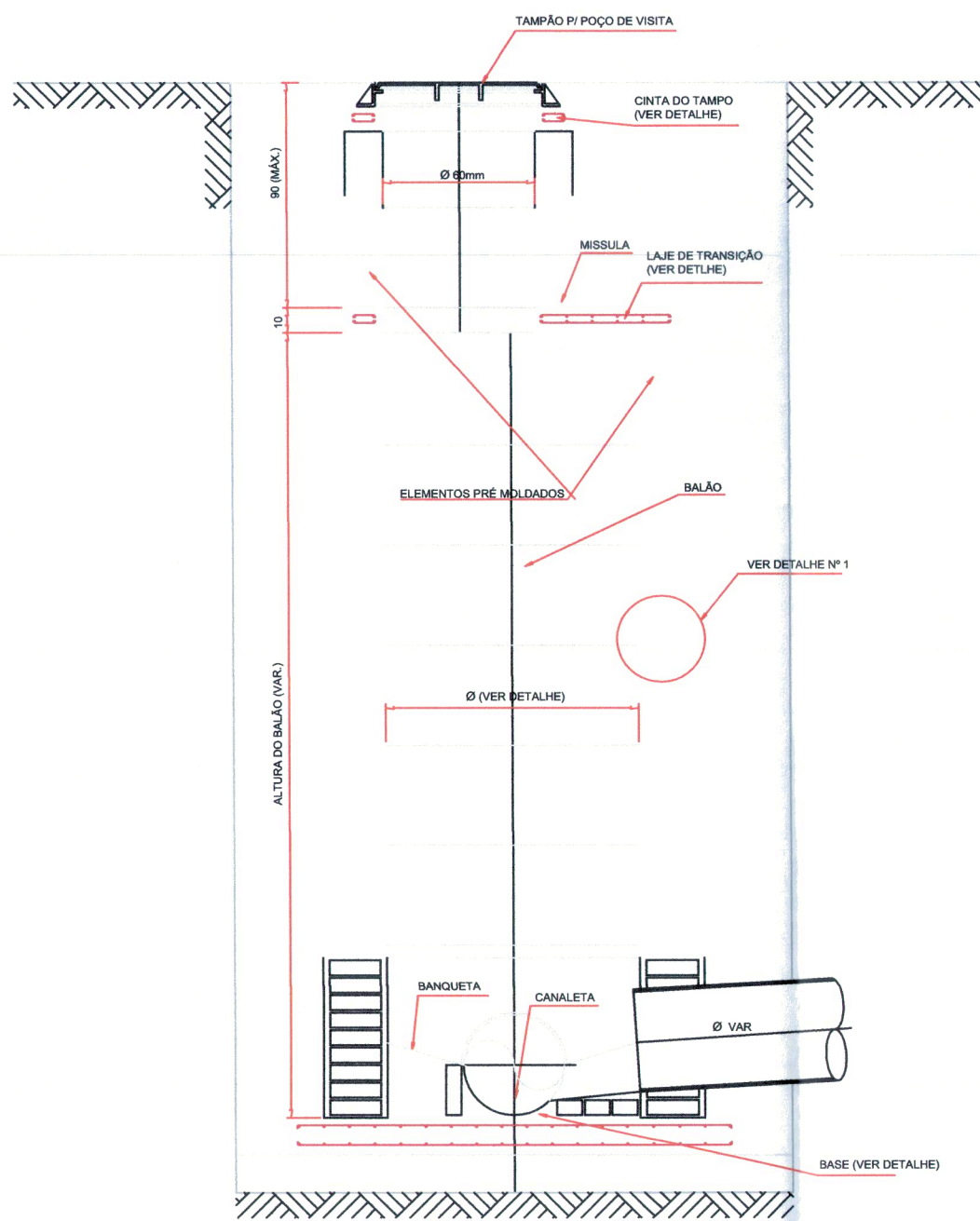
SAE Superintendência Municipal de Água e Esgoto de Catalão

LOCAL/ENDEREÇO: RUA KAMEITES ABRÃO, Nº 660 - SETOR LEÃO - 8º SÃO FRANCISCO CEP:75.707-230 - CATALÃO - GO
FONE:(064) 442-6932/442-7236/442-7038

CATALÃO

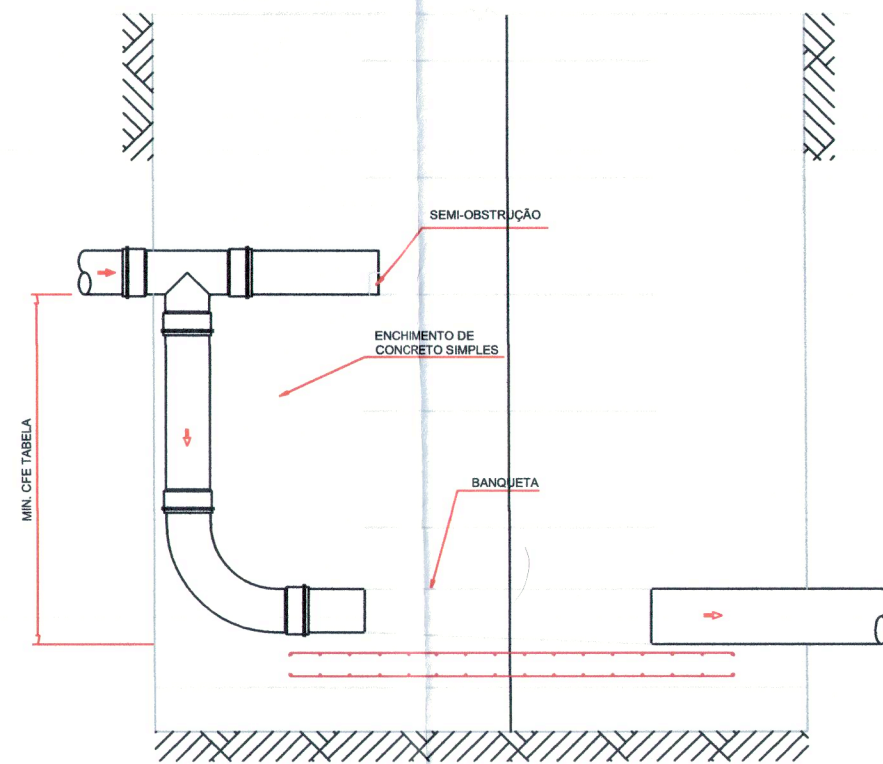
SISTEMA DE ABASTECIMENTO DE ÁGUA
PROJETO EXECUTIVO
BACIA GOIANIENSE, NOVO HORIZONTE, SANTA MÔNICA, DONA SOFIA E SÃO LUCAS
DETALHAMENTO SUB-BACIAS: GO-01 E NH 01
PLANTAS, CORTES E DETALHE

IDENTIFICAÇÃO: SES RDE HI 002 A 2025
REV: ED1
ESCALA: 1:2000
FOLHA: 03/05

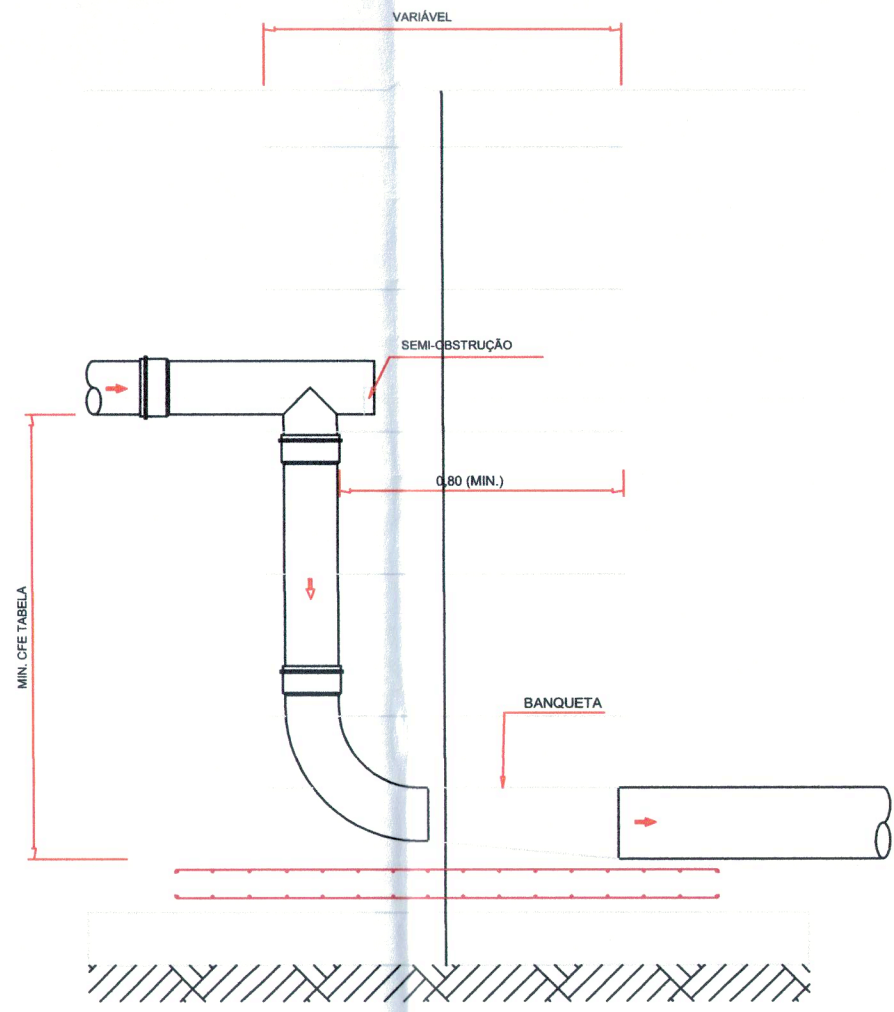


1 POÇO DE VISITA DE ANÉIS DE CONCRETO
ESCALA 1:20

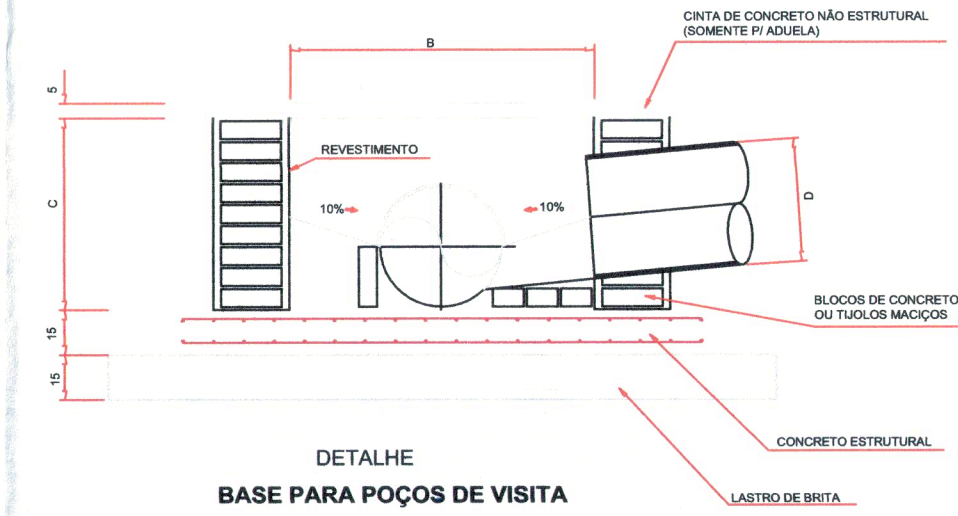
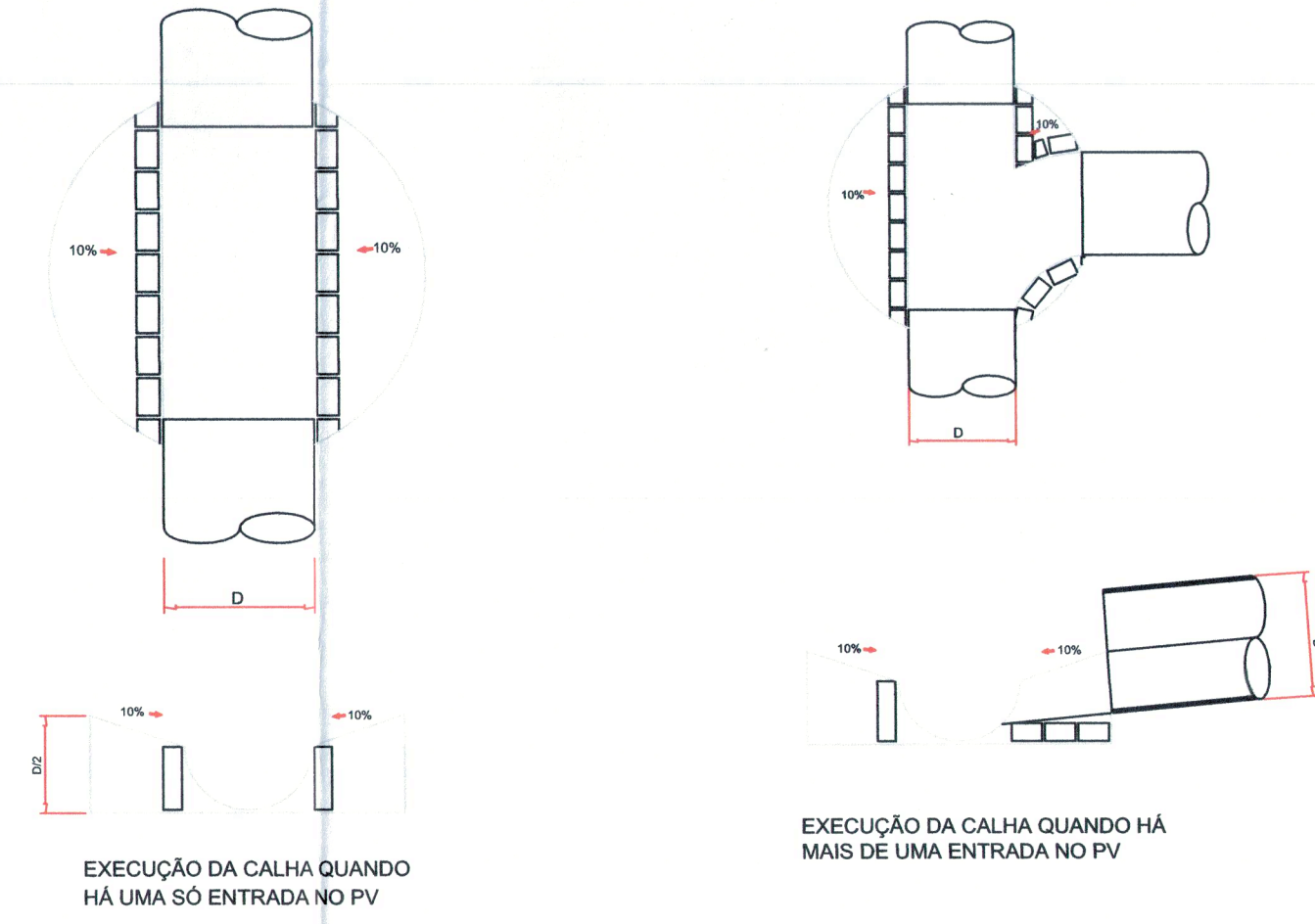
ALTURA MÍNIMA TUBO DE QUEDA	
DIÂMETRO DA TUBULAÇÃO (mm)	ALTURA (m)
150	0,70
200	0,85
250	1,10
300	1,25
350	1,55
400	1,65



2 TUBO DE QUEDA EXTERNO EM POÇO DE VISITA
ESCALA 1:20

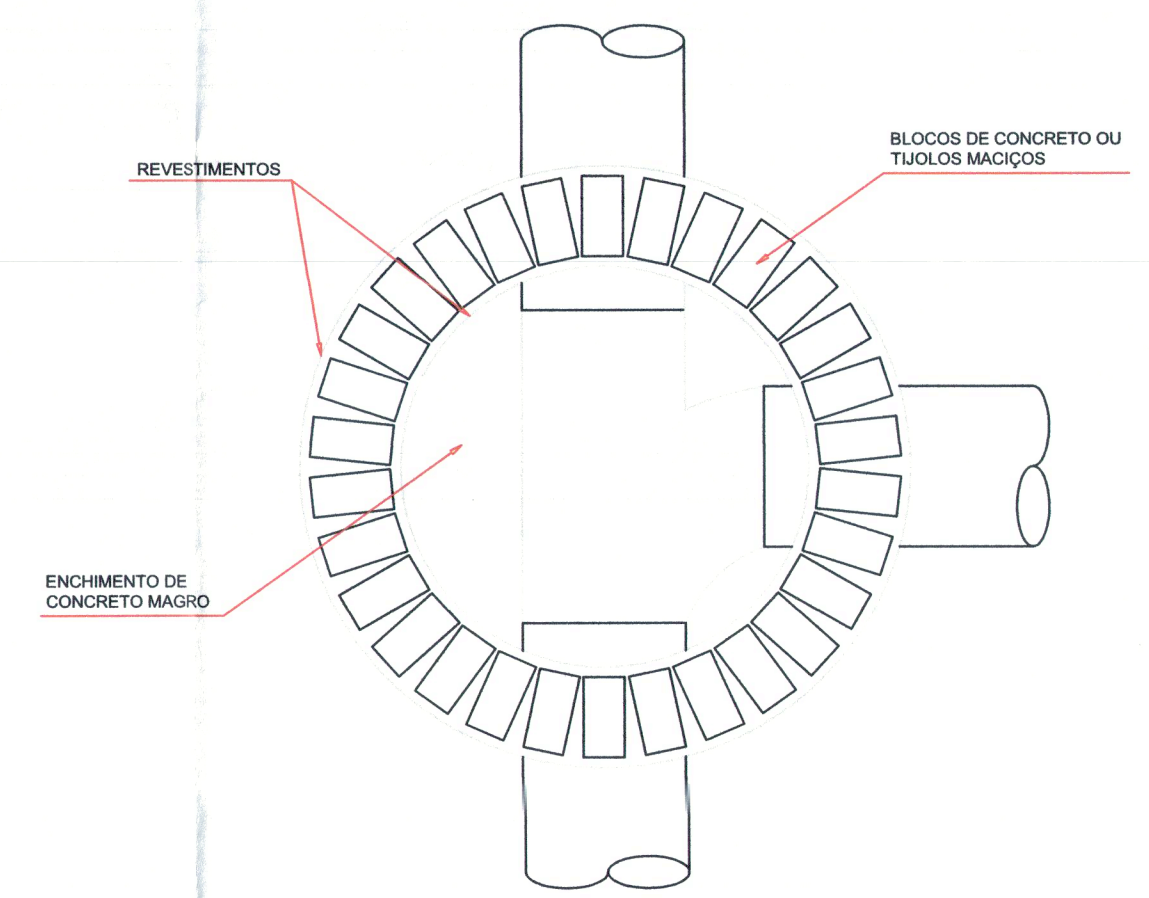


3 TUBO DE QUEDA INTERNO EM POÇO DE VISITA
ESCALA 1:20



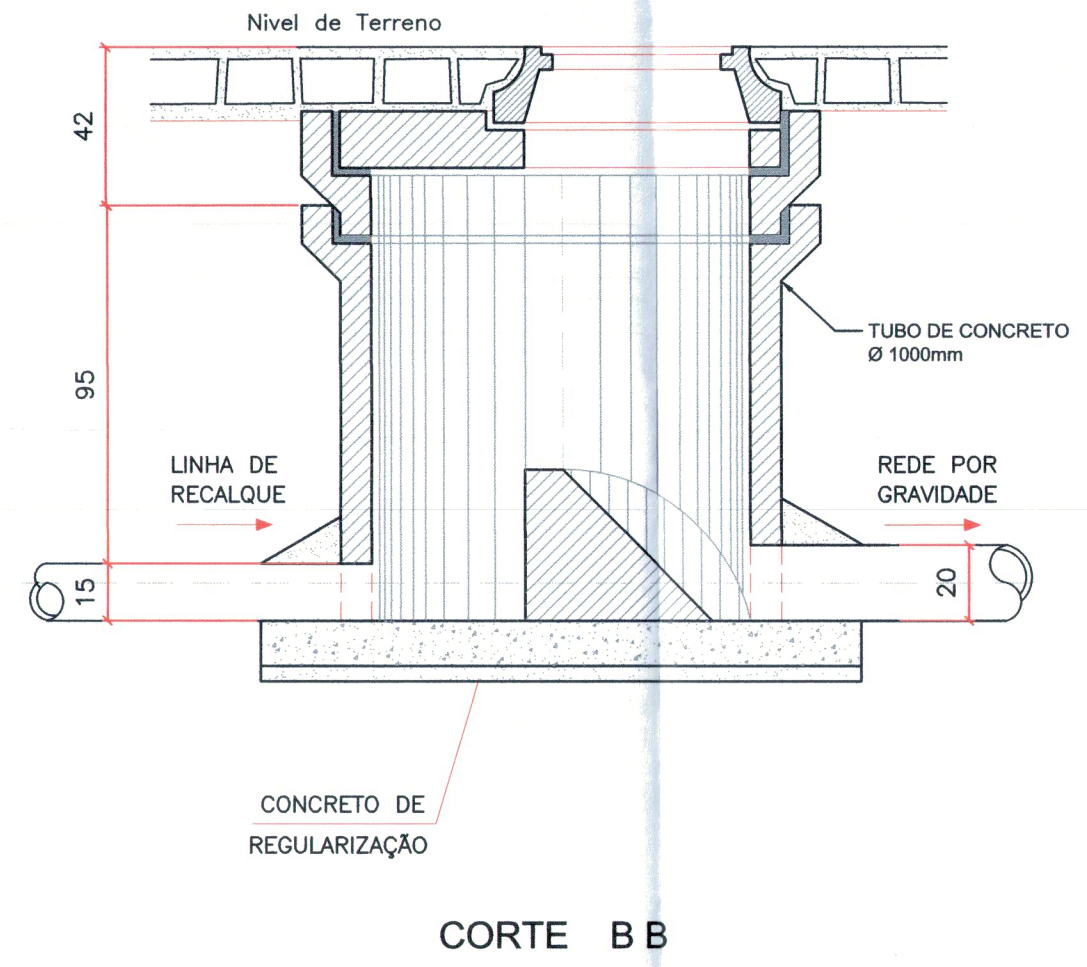
DETALHE
BASE PARA POÇOS DE VISITA

OBS: 1) A MEDIDA "C" É VARIÁVEL E DEVE SER SUFICIENTE PV COBRIR O MAIOR TUBO E TAMBÉM PV ACERTAR A ALTURA DO PV.
2) A MEDIDA "B" É VARIÁVEL, DEPENDENDO DO DIÂMETRO DO PV.

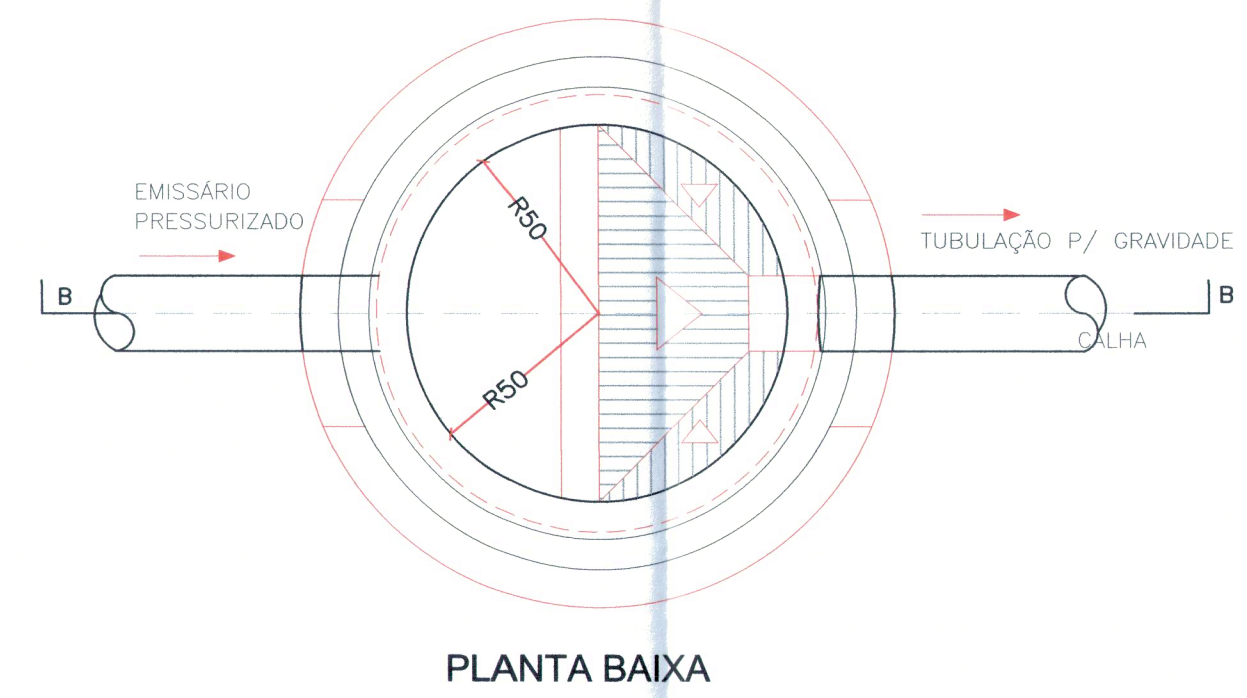


4 DETALHE EXECUTIVO INTERNO PV
ESCALA 1:20

SUPERINTENDÊNCIA MUNICIPAL
DE ÁGUA E ESGOTO - SAE
APROVADO
Catalão-GO, 05/05/2025

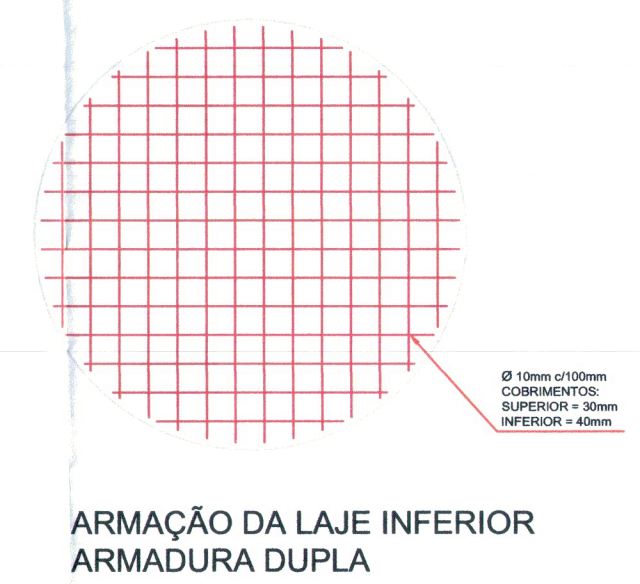


CORTE BB



PLANTA BAIXA

6 POÇO DE VISITA - DISSIPADOR DE RECALQUE
ESCALA 1:20



ARMAÇÃO DA LAJE INFERIOR
ARMADURA DUPLA

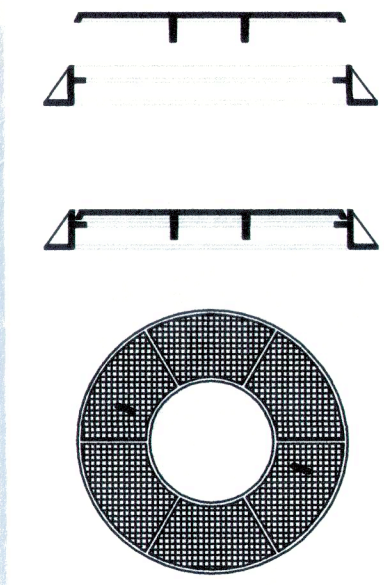


ARMAÇÃO DA CINTA DO TAMPAO
ARMADURA DUPLA



ARMAÇÃO DA LAJE DE TRANSIÇÃO
ARMADURA DUPLA

7 DETALHES DIVERSOS
ESCALA 1:20



TAMPAO PARA POÇOS DE VISITA
Fºº CLASSE 125
DN 600
NBR 10158 E 10160

6 DETALHE - TAMPA DE FOFO PV
ESCALA 1:20

DIMENSÕES DOS POÇOS DE VISITAS C/ COLETORES ATÉ 350mm					
DIÂMETRO MAX. DO COLETOR DE SAÍDA (mm)	DIÂMETRO DO BALÃO (mm)	PROFUNDIDADE DO POÇO DE VISITA (m)	DIÂMETRO DA BASE DE CONCRETO (mm)	DIÂMETRO DA BASE DE BRITA (mm)	MATERIAL DO BALÃO DO POÇO DE VISITA
150	600	ATE 1,30	1300	1800	ALVENARIA DE TUILOS MACIÇOS OU DE BLOCOS DE CIMENTO OU ANÉIS DE CONCRETO
150	800	ATE 2,50	1500	2000	
350	1000	ATE 4,00	1700	2200	
350	1200	ACIMA DE 4,00	1900	2400	

REVISÃO				
Nº	DATA	DISCRIMINAÇÃO	AUTORIA	APROVAÇÃO
0	02/25	EMIÇÃO		
01	05/25	REVISÃO 01		

Observações

1 - DIMENSÕES E COTAS TOPOGRÁFICAS EM METRO, DIÂMETROS EM MILÍMETRO, EXCETO ONDE SE ENCONTRA OUTRA INDICAÇÃO.
2 - VER LEGENDA DA REDE NA FOLHA 1/21.
3 - COORDENADAS EM LATITUDE/LONGITUDE.
4 - AS POSIÇÕES E COTAS DO PVS EXISTENTES DOS INTERCEPTORES E REDE FORAM OBTIDAS A PARTIR DO CADASTRO TÉCNICO SAE E DEVEM SER CONFERIDOS "IN LOCO", NA EXECUÇÃO DA OBRA, ANTES DO INÍCIO DA CONSTRUÇÃO DOS TRECHOS QUE LANÇARÃO NESSES PVS.
5 - OS ELEMENTOS DE INSPEÇÃO COM PROFUNDIDADES ACIMA DE 4M DEVERÃO SER PVS CONVENCIONAIS.

Legenda

APROVAÇÃO EXTERNA:

LICENGE
ENGENHARIA & CONSULTORIA

ENGENHEIRO Pedro Silva de Souza
CREA 101627949/D-GO

DATA Maio/2025

DESENHISTA CFS

RESPONSÁVEL:

DATA:

SESSÃO DE RDE HI 002 A 2025

Superintendência Municipal de Água e Esgoto de Catalão

RUA KAVETTES ABRAO, Nº 660 - SETOR LEÃO - 8º SÃO FRANCISCO CEP:75.707-230 - CATALÃO - GO
FONE:(064) 442-5832/442-7236/442-7038

LOCAL/CIADA CATALÃO

CONTEUDO: SISTEMA DE ABASTECIMENTO DE ÁGUA PROJETO EXECUTIVO

BACIA GOIANIENSE, NOVO HORIZONTE, SANTA MÔNICA, DONA SOFIA E SÃO LUCAS

DETALHAMENTO SUB-BACIAS: GO-01 E NH 01

PLANTAS, CORTES E DETALHE

SUPERINTENDENTE Rogério Feres

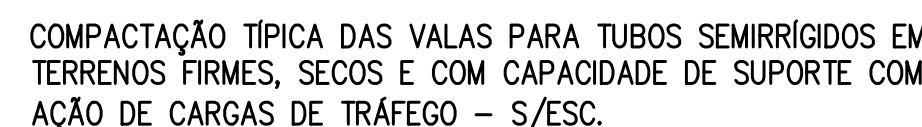
FISCAL DO PROJETO Larissa Chrystina Porto Aguiar

IDENTIFICAÇÃO SES RDE HI 002 A 2025

REV. E01

ESCALA INDICADAS

FOLHA 04/05



NOTA 2: Se houver a presença de solo instável no fundo da vala, fazer a substituição do solo em camada mínima de 0,15 m.

[illegible]