

IMAGENS ILUSTRATIVAS

– Tanque construído em chapa de aço carbono 3,35 mm de espessura com bordas e quebra ondas rebordeados e soldados para neutralização dos impactos causados no balanço da carga líquida.

– Tomada de força multiplicada compatível com o veículo que o equipamento será instalado.

– Suporte para fixar mangueira de lavar pista.

– Escada com degraus antiderrapante para acesso a parte superior do tanque.

– Boca de visita localizada no centro do tanque para vistoria, limpeza interna e carregamento.

– Adequação e reinstalação do suporte de estepe já existente.

– Suporte para fixar mangote de sucção e válvula fundo de poço estalado ao redor do tanque.

FICHA TÉCNICA COMPLETA

- Tanque com capacidade de acordo com a necessidade do cliente.
- Tanque com formato elíptico construído em chapa de aço carbono 3,35 mm de espessura com bordas e quebra ondas rebordeados e soldados para neutralização dos impactos causados no balanço da carga líquida.
- Costelas anti-torção na parte inferior do tanque.

- Chassi construído de viga "U" laminada de 200 mm (8" polegadas).
- Tomada de força multiplicada compatível com o veículo que o equipamento será instalado.
- Bomba d'água de 3" polegadas acionada por tomada de força multiplicada com sistema para carregar e descarregar.
- Suporte para fixar mangote de sucção e válvula fundo de poço estalado ao redor do tanque.
- Suporte para fixar mangueira de lavar pista.
- Boca de visita localizada no centro do tanque para vistoria, limpeza interna e carregamento.
- Protetor lateral para ciclista, conforme resolução vigente.
- Escada com degraus antiderrapante para acesso a parte superior do tanque.
- Plataforma superior do tanque com chapa antiderrapante e corrimão para acesso á boca de visita.
- Adequação e reinstalação do suporte de estepe já existente.
- Para-lamas modelo carreta com lameiro de fácil substituição.
- Plataforma traseira com escada.
- Faixas refletivas conforme resolução nº. 105 de 21 de Dezembro de 1999 (art. 12, lei nº 9.503 de 23/09/97).

ADICIONAIS

- Barra Espargidora traseira pneumática com registro de 4" polegadas e tubo de 3" polegadas acionados pelo operador/motorista dentro da cabine do caminhão.
- Bicos de pato nas laterais do equipamento, com acionamentos independentes para lavar/agua barrancos e encostas:
 - Acionamento mecânico.
 - Acionamento Pneumático.
- Bico de pato na parte dianteira inferior da cabine do caminhão para lavas pista:
 - Acionamento mecânico.
 - Acionamento Pneumático.
- Rabo de pavão localizado na parte traseira do tanque:
 - Acionamento mecânico.
 - Acionamento Pneumático.
- Canhão com proteção de incêndio localizado na parte superior dianteira do equipamento com guarda corpo fechado.

PROCEDIMENTOS PARA PINTURA

- 1º passo: Limpeza geral do equipamento.
- 2º passo: Acabamento com lixadeiras a ar.
- 3º passo: Aplicação de anticorrosivo
- 4º passo: Pintura
- 5º passo: Acabamento



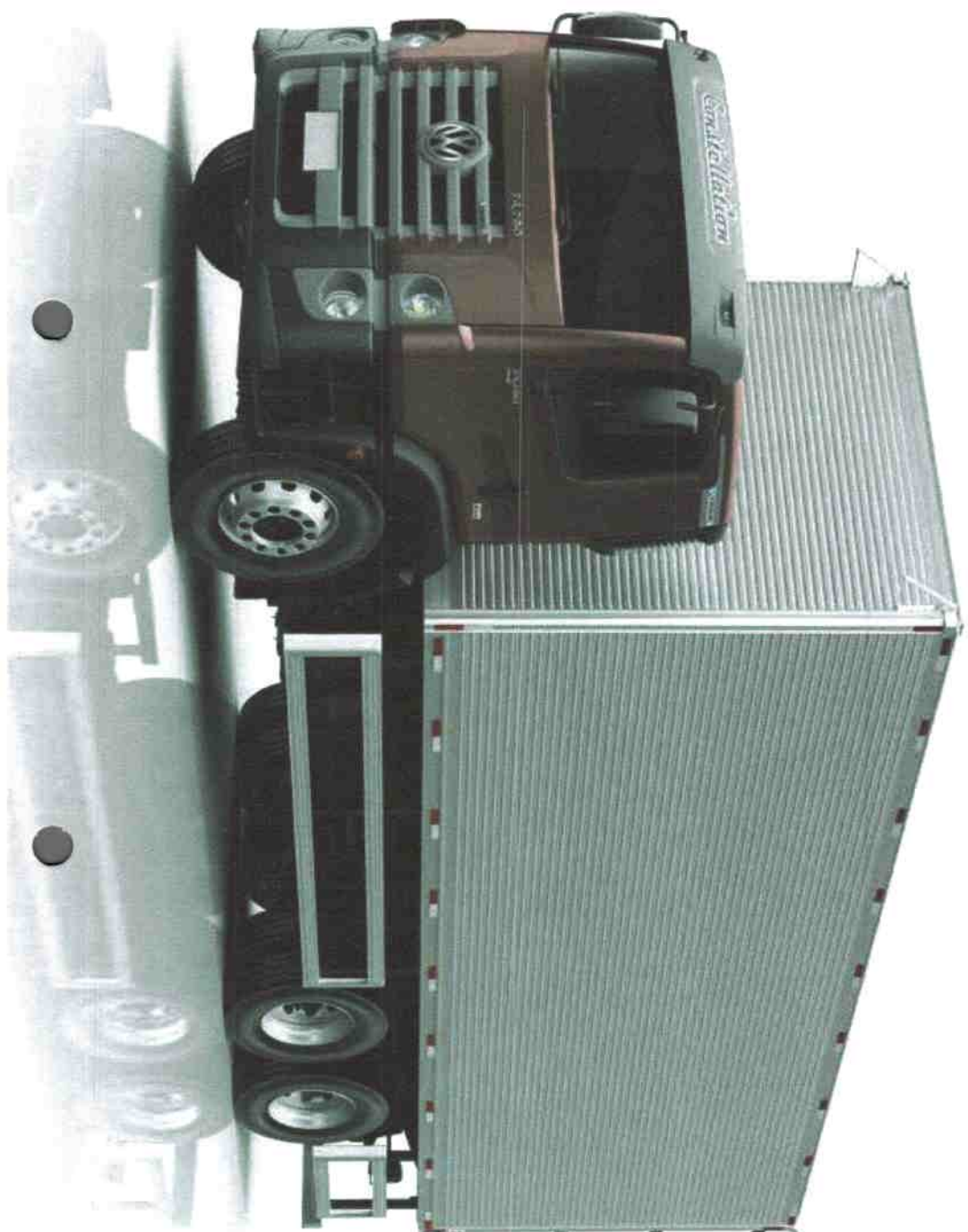
PEÇAS DE REPOSIÇÃO

MANUAL



Especificações Técnicas

VW Constellation 24.280



Caminhões
Ônibus



323

ESCAVADEIRA HIDRÁULICA



Potência do motor
ISO 14396
ISO 14396 (DIN)
Peso operacional

118 kW (158 hp)
150 hp (hidráulica)
24.800 kg (54.200 lb)

© 2007, todos os direitos reservados. CAT, o logotipo CAT e o símbolo de identificação de produtos CAT são marcas registradas da CAT Inc. ou de suas filiais nos Estados Unidos e em outros países.

ESCAVADEIRAS DE ÚLTIMA GERAÇÃO

As escavadeiras Cat de última geração oferecem mais eficiência do que nunca para a sua empresa.

- MAIS PRODUTIVIDADE
- MAIOR TECNOLOGIA HIDRÁULICA
- MAIS PONTOS DE PREÇO

Prontas para ajudar você a fortalecer sua empresa, as escavadeiras Cat de última geração abrem novas possibilidades de realizar o trabalho com o menor custo, para que você coloque mais dinheiro no bolso.



A CAT® 323

ALTO DESEMPENHO DE PRODUÇÃO

A escavadeira hidráulica CAT 323 entrega potência, velocidade e um alto desempenho de produção. Com mais tecnologia padrão do que os modelos anteriores, a maior capacidade de levantamento de linha e redução nos custos com combustível e manutenção, a Cat 323 tem tudo de que você precisa para levar sua empresa ao próximo nível.

2 ESCAVADEIRA HIDRÁULICA 323



AUMENTO DE EFICIÊNCIA EM ATÉ 45%*

A Cat 323 oferece o maior nível de tecnologia padrão equipadas de fábrica, inclusive Cat Grade com 2D, Grade com Assist e Payload.

REDUÇÃO NO CONSUMO DE COMBUSTÍVEL ATÉ 15%²

Uma combinação precisa de menor velocidade do motor e uma grelha bomba hidráulica entrega um desempenho de alto nível usando menos combustível.

CUSTOS DE MANUTENÇÃO ATÉ 20% MAIS BAIXOS³

Intervalos de manutenção mais prolongados e sincronizados aumentam o tempo em atividade e reduzem os custos em comparação com a 322E.

¹ Escavadeira 323 em comparação com escavadeira 322E em nível de produtividade equivalente.
² Baseado em dados de consumo de combustível em 1.000 horas de operação.
³ Baseado em custos com base em 12.000 horas de operação.



A ECONOMIA DE COMBUSTÍVEL CHEGA A ATÉ

900 GAL | **3.406 L**
ECONOMIZADOS!
em uma aplicação de trabalho pesado durante 1.000 horas/ano.

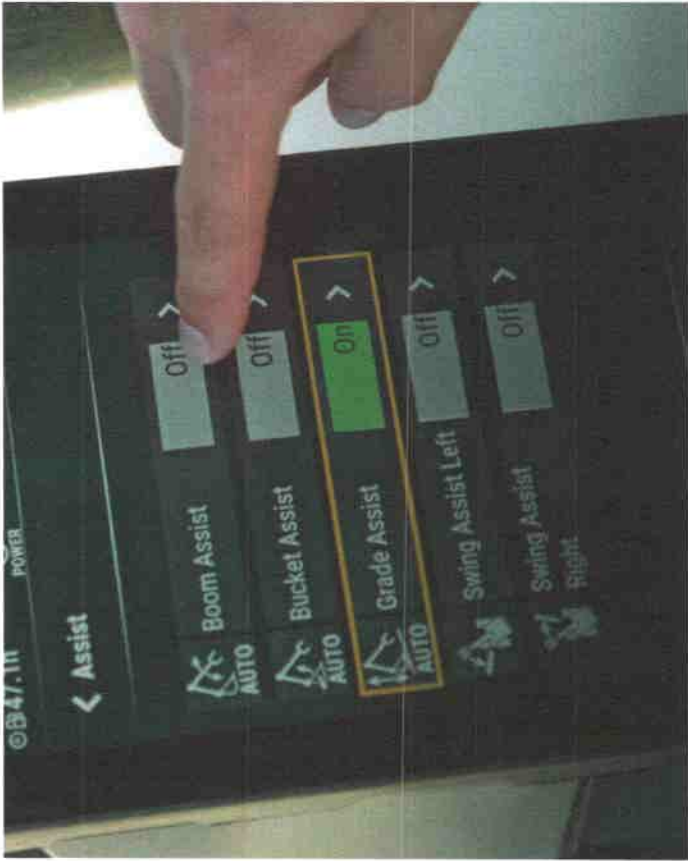


A VANTAGEM
900 GAL | 3.406 L
ECONOMIZADOS!

NOVA 323
1.000 GAL (3.785 L)
CONSUMIDOS

CALCULO

322E: 6,9 GAL/L x 1.000 HORAS = 6.900 GAL (26.100 L) | 22,71 L/H x 1.000 HORAS = 22.710 L (86,8 GAL) x 1.000 HORAS = 22.710 L (86,8 GAL)
NOVA 323: 6,0 GAL/L x 1.000 HORAS = 6.000 GAL (22.710 L) | 22,71 L/H x 850 HORAS = 19.304 L (73,2 GAL) x 1.000 HORAS = 19.304 L (73,2 GAL)



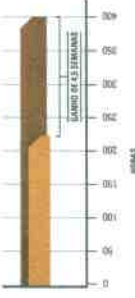
PADRÃO CAT TECNOLOGIA

FAZ OS TRABALHOS MAIS RAPIDAMENTE COM MENOS RETRABALHO

A tecnologia Cat integrada proporciona vantagens. Os operadores de todos os níveis de experiência vão escavar, carregar e nivelar com mais confiança, velocidade e precisão. O resultado disso? Mais produtividade e menos custos.

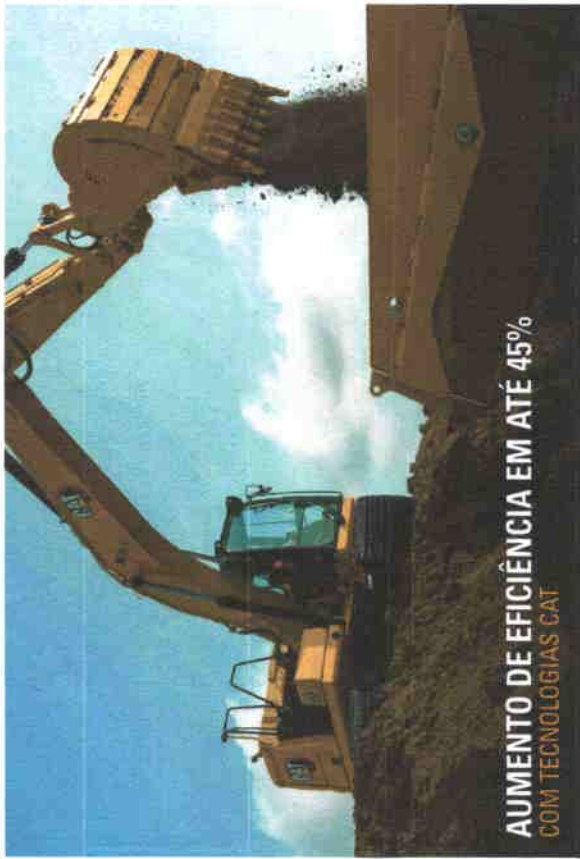
O QUE VOCÊ FARIA COM 4,5 SEMANAS A MAIS?

45% GANHO COM TECNOLOGIA significa a mesma quantidade de trabalho feito mais rapidamente



ALGO ENTÃO?
● **TESTANDO MÉTODOS DE MOVIMENTO HÍBRIDOS CAT**
400 horas/ano, nivelamento com estaças e verificadores

ALGO MAIS?
● **TESTANDO A NOVA CAT 323 COM TECNOLOGIAS CAT**
220 horas/ano, com Cat Grade padrão



AUMENTO DE EFICIÊNCIA EM ATÉ 45% COM TECNOLOGIAS CAT

TECNOLOGIAS PADRÃO E SIMPLES DE USAR INCLUEM:



CAT GRADE PADRÃO COM ZD

O Cat Grade com ZD ajuda os operadores a alcançarem o nívelamento mais rapidamente. Os operadores cortam e preenchem nas especificações exatas, sem cortar em excesso. Você pode programar até quatro das suas definições de alvo de profundidade e inclinação mais comuns para alcançar facilmente o nívelamento – um recurso que economiza tempo no local de trabalho. E o melhor de tudo é que verificações não são necessárias, então a área de trabalho fica mais segura.



CAT GRADE PADRÃO COM ASSIST AUTO

Movimentos automáticos da lança, do braço e da capanha proporcionam cortes mais precisos, com menos esforço. O operador simplesmente configura a profundidade e a inclinação no monitor e ativa a escavação de alavanca única.



CAT PAYLOAD PADRÃO

O Cat Payload ajuda a alcançar alvos de carga precisos para melhorar a sua eficiência de operação. Pegue uma carga de materiais – com uma combinação de acessórios de capanha e polgar na garra e cunha – e obtenha uma estimativa de peso em tempo real, sem precisar oscilar. O rastreamento automático ajuda a gerenciar a produção e diminuir os custos. A porta USB do monitor permite que você baixe os seus resultados de um turno, com armazenamento de até 30 dias de trabalho, para que você possa gerenciar seu progresso sem precisar de conexão com a internet ou assinatura VisionLink™.

MELHORIAS OPCIONAIS DISPONÍVEIS

O Cat Grade com Advanced ZD e o Cat Grade com 3D aumentam a produtividade e o seu potencial de lucro. O Cat Grade com Advanced ZD proporciona capacidades de projeto em tempo por meio de um monitor com tela sensível ao toque. O Cat Grade com 3D oferece uma escolha com tela sensível ao toque. O Cat Grade com 3D oferece uma escolha de um sistema global de navegação por satélite (GNSS) com antena única, para melhorar a orientação, ou GNSS com antena dupla, para o máximo de eficiência de nívelamento. Todos os sistemas Cat Grade são compatíveis com estações de rádio e base da Trimble, Topcon, e Leica. Já investiu em uma infraestrutura de nívelamento? Você pode instalar sistemas de nívelamento da Trimble, Topcon, e Leica na máquina.

TECNOLOGIA DE GESTÃO DE EQUIPAMENTOS CAT SIMPLIFICA A GESTÃO DO SEU EQUIPAMENTO

A tecnologia de telemática para gestão de equipamentos da Cat ajuda a eliminar a complexidade de gerir os seus locais de trabalho, reunindo os dados gerados pelos seus equipamentos, materiais e pessoas e entregando-os em formatos personalizáveis.



PRODUCT LINK™

O Product Link™ recolhe dados dos seus bens da forma automática e precisa – de qualquer tipo e marca. Informações como localização, horas, uso de combustível, produtividade, tempo de inatividade, alertas de manutenção, códigos de diagnóstico e integridade da máquina podem ser visualizados on-line pela rede e aplicativos de celular.



VISIONLINK

Acesso às informações a qualquer hora e em qualquer lugar com o VisionLink™ e use-o para tomar decisões fundamentadas que aumentam a produtividade, reduzem os custos, amplificam a manutenção e melhoram a segurança no seu local de trabalho. Com opções diferentes de assinatura, a sua revendedora Cat pode ajudar você a configurar exatamente o que precisa para conectar a sua frota e gerir o seu negócio sem pagar por itens adicionais indesejados. Assinaturas disponíveis com relatórios pelo celular, via satélite ou ambas.



Os Serviços Remotos são um pacote de tecnologias que aumentam a sua eficiência no local de trabalho.

Solução de Problemas Remota: permite que seu revendedor Cat faça um teste de diagnóstico na sua máquina conectada de maneira remota, apontando possíveis problemas enquanto a máquina está trabalhando. Esse recurso garante que o técnico chegará com as peças e ferramentas corretas da primeira vez, eliminando viagens adicionais para economizar seu tempo e dinheiro.

O Flash Remote atualiza o software integrado sem a necessidade de um técnico presente, potencialmente reduzindo o tempo de atualização em até 50%. Você pode iniciar a atualização quando quiser, aumentando assim sua eficiência de operação geral.

O aplicativo Cat ajuda você a gerir os seus bens – a qualquer momento – a partir do seu celular. Você pode ver a localização e horário da frota e outras informações de que precisa. Você receberá alertas críticos para as manutenções necessárias e poderá até pedir assistência ao seu revendedor Cat local.

A CABINE TIRA A PARTE DIFÍCIL DO TRABALHO

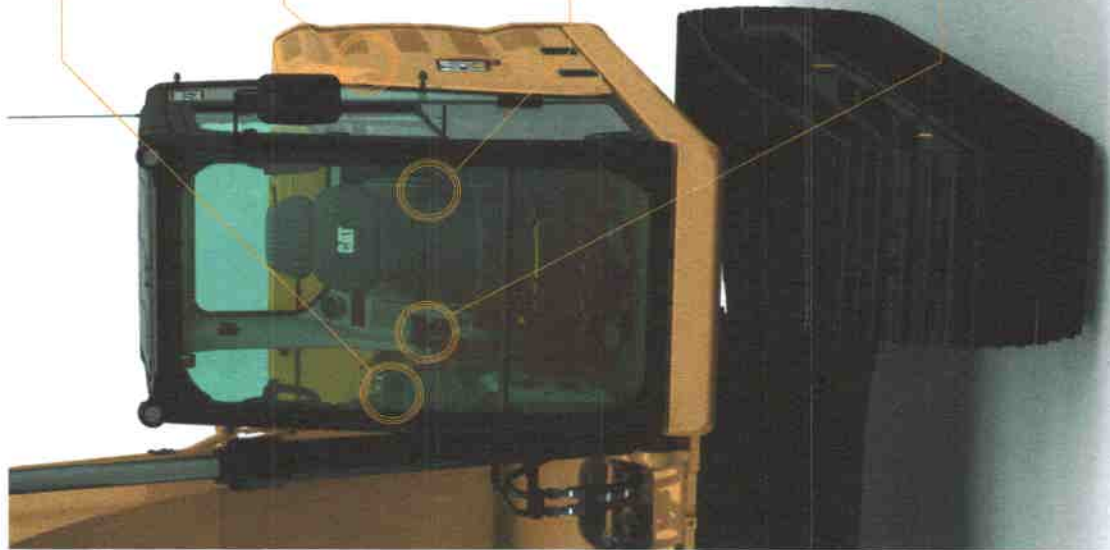
Os locais em que as escavadeiras normalmente trabalham são abertos e desafiadores. É por isso que é importante que a cabine da 323 proteja o operador contra fadiga, estresse, ruídos e temperaturas do trabalho.



O ASSENTO E O CONSOLE DO JOYSTICK REDUZEM A FADIGA

O conforto e a eficiência de movimentos ajudam a manter os operadores produtivos e alertas durante todo o turno. O assento padrão é amplo e ajustável para operadores de praticamente qualquer tamanho. O pacote de cabine deluxe inclui um assento aquecido com suspensão a ar.

ESCAVADEIRA HIDRÁULICA 323 7



MONITOR COM TELA SENSÍVEL AO TOQUE

A maioria das configurações da máquina podem ser controladas pelo monitor com tela sensível ao toque de 8 polegadas/203 mm (ou 10 polegadas/254 mm opcional). Ele vem com 42 idiomas e é fácil de alcançar direto do assento, sem precisar se virar ou se contorcer.



CONFIGURAÇÕES INTELIGENTES

O modo Smart ajusta automaticamente a potência de acordo com a demanda, com o máximo de eficiência de combustível. O impulso de escavação automático aumenta a potência em até 8% para melhor penetração da caçamba, menores tempos de ciclo e maiores cargas úteis. O levantamento pesado automático aumenta a potência em 8% exatamente quando você precisa, pelo tempo que precisar.



JOYSTICKS PERSONALIZÁVEIS

Personalize o padrão e a resposta dos joysticks usando o monitor, use a ID do operador para armazenar e restaurar as configurações no login.

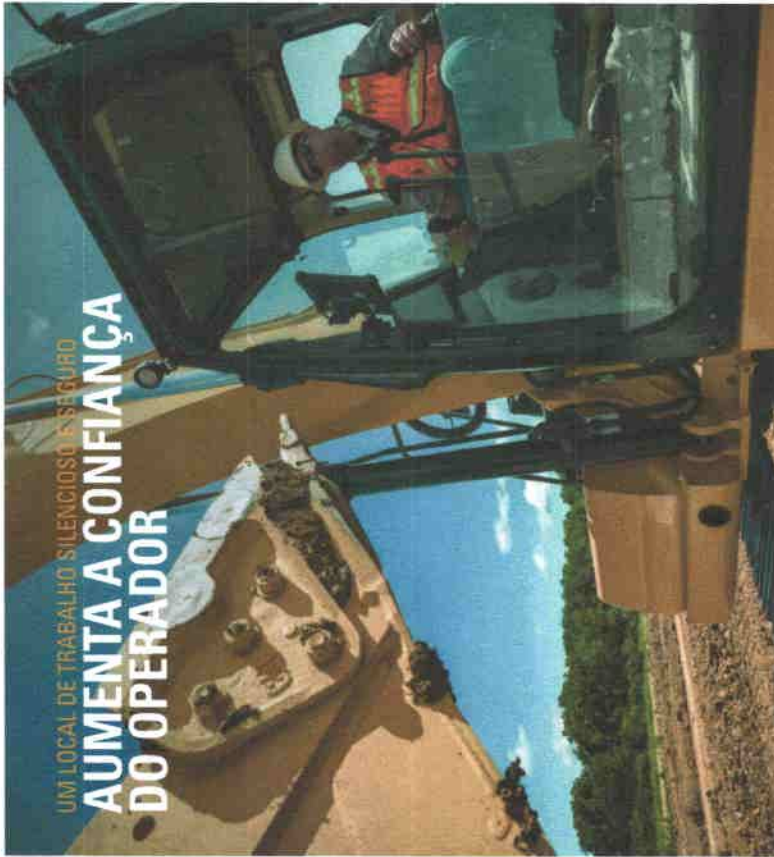
Facilite a movimentação da escavadeira com a alavanca de direção da Cat. Basta apertar um botão e usar uma mão para dirigir e virar, em vez de usar as duas mãos ou os pés para acionar alavancas ou pedais. Adicionar um relé auxiliar permite que você ligue ou desligue um rádio CB, o luz do farol e até o sistema de supressão de poeira sem remover a sua mão do joystick.



PARTIDA SEM CHAVE

A 323 usa uma partida sem chave, basta apertar um botão. Isso adiciona segurança à máquina usando códigos de ID de operador para limitar e monitorar o acesso. Os códigos podem ser inseridos manualmente ou por meio de uma chave Bluetooth* opcional.

8 ESCAVADEIRA HIDRÁULICA 323



UM LOCAL DE TRABALHO SILENCIOSO E SEGURO
AUMENTA A CONFIANÇA DO OPERADOR

A CABINE MANTÉM VOCE SEGURO

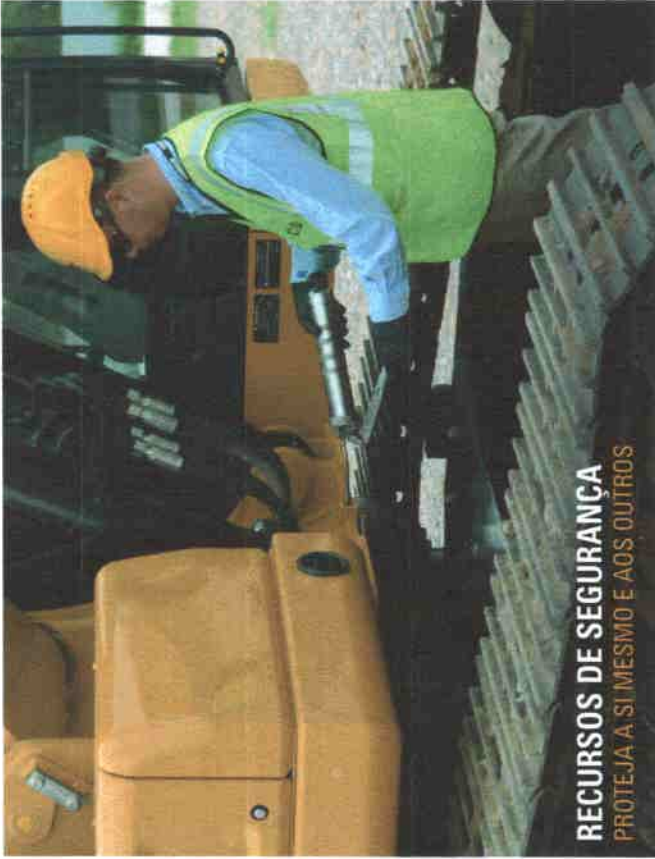
A cabine ROPS (estrutura protetora contra acidentes de copotamento) com certificação ISO tem isolamento acústico e à vedada. As janelas e o perfil frontal inferior da máquina dão uma visibilidade incrível do local de trabalho sem precisar sentir dores por ficar se inclinando.

VISIBILIDADE COMPLETA

Uma câmera traseira que vem como padrão mantém os operadores cientes dos arredores em todos os momentos. Uma visibilidade opcional de 360° também está disponível.

FÁCIL ACESSO, CONECTIVIDADE E ARMAZENAMENTO

Os recursos de conveniência são: rádio Bluetooth integrado, portas USB para carregar e conectar o celular, tomadas 12V DC e porta AUX, armazenamento na traseira, compartimentos acima da cabeça e no console, porta-copos e porta-garrafas.



RECURSOS DE SEGURANÇA PROTEJA A SI MESMO E AOS OUTROS

MANUTENÇÃO DIÁRIA NO NÍVEL DO SOLO

As revisões diárias de manutenção podem ser realizadas com 100% dos pontos acessíveis ao nível do chão, o que torna a manutenção mais fácil e segura. Os pontos são: vareta do nível do óleo do motor, separador de água do combustível, água do tanque de combustível e drenos de sedimentos e verificação do nível do líquido arrefecedor do sistema de arrefecimento.

CAT DETECT: DETECÇÃO DE PESSOAS

O Cat Detect ajuda a proteger o recurso mais valioso no local de trabalho: as pessoas. O sistema usa câmeras inteligentes com sensores de profundidade para fornecer ao operador alertas visuais e auditivos, para que ele ou ela possa tomar ações imediatas quando uma pessoa estiver muito perto da escavadeira.

CONTROLE REMOTO DO CAT COMMAND

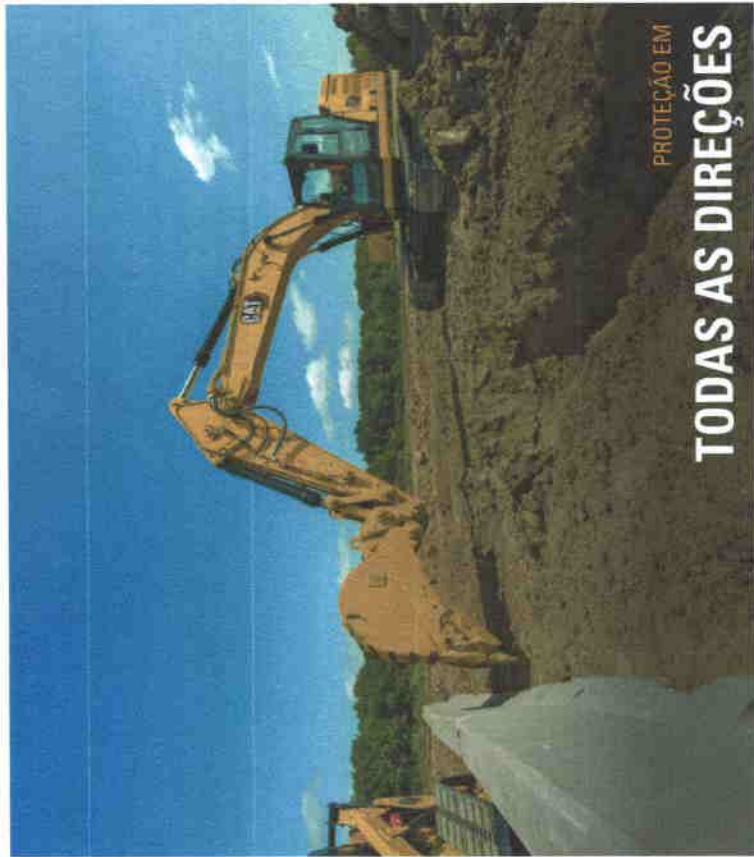
Aumenta a segurança do local de trabalho adicionando o Cat Command à sua frota. O sistema de controle remoto vem com tudo de que você precisa para operar de fora da cabine. O console do comando permite que você opere com até 400 metros (437 jardas) de distância. Com a estação de comando, você pode trabalhar em praticamente qualquer lugar.

LUZES PARA INSPEÇÕES

Facilite e mantenha a manutenção mais segura com a iluminação de inspeção opcional. Com o apertar de um interruptor, as luzes iluminam o motor, a bomba, a bateria e os compartimentos do radiador para melhorar a visibilidade.

LIFT ASSIST

O Lift Assist ajuda a evitar o copotamento. Com alertas visuais e auditivos, você saberá se sua carga estiver dentro dos limites de segurança da escavadeira.

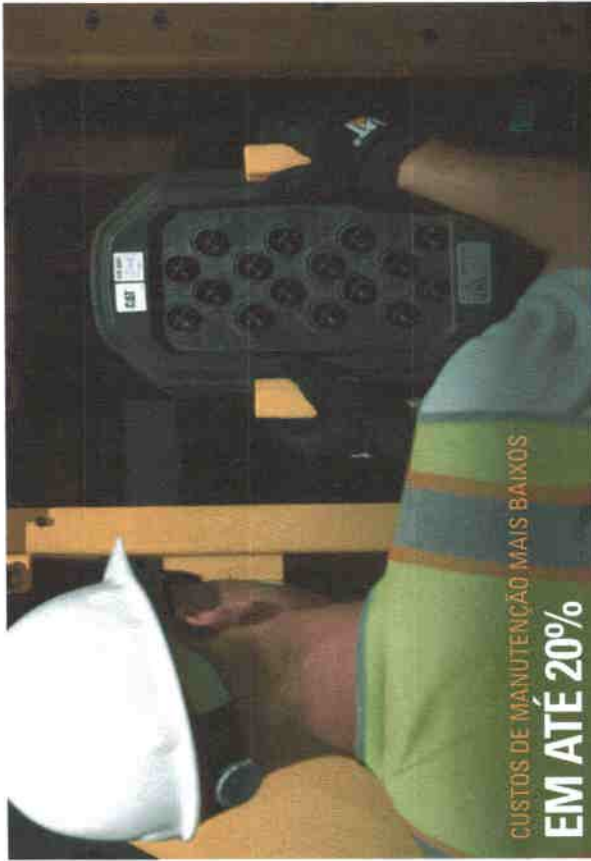


PROTEÇÃO EM
TODAS AS DIREÇÕES



TECNOLOGIA E-FENCE

Seja usando uma combinação do cangalha e pòlegar ou um martelo, o E-Fence interrompe o movimento da escavadeira automaticamente usando linhas que você configura no monitor ao redor de todo o local de trabalho — acima, abaixo, nas laterais e na frente. O E-Fence protege o equipamento de danos e reduz muitas relacionadas a zoneamento ou dano de equipamentos subterrâneos. Os limites automáticos ajudam até mesmo a prevenir a fadiga do operador, reduzindo a vibração e a escavação.



CUSTOS DE MANUTENÇÃO MAIS BAIXOS EM ATÉ 20%

Com intervalos de manutenção prolongados e mais sincronizados, você produz mais com um menor custo, em comparação com a 323D2. Os locais consolidados dos filtros aplicam a manutenção. Os filtros hidráulicos, de ar e de tanque de combustível têm maior capacidade e vida útil.

AS PRINCIPAIS REDUÇÕES NOS CUSTOS DE MANUTENÇÃO INCLUEM:

- + Os locais consolidados dos filtros reduzem o tempo da manutenção.
- + Filtros de óleo com intervalos de manutenção prolongados, além de um filtro hidráulico com maior capacidade de retenção de sujeira.
- + O filtro de ar avançado tem capacidade dobrada de retenção de poeira em comparação ao filtro anterior.
- + Os intervalos de manutenção para os filtros do sistema de combustível são sincronizados para reduzir o tempo de inatividade.

LEMBRETES DE SERVIÇO FACILITADOS

Aumenta a produtividade com os lembretes de serviço proativos. O nosso sistema integrado de gestão da saúde do veículo alerta o operador dando orientações passo a passo para realização de serviços, assim como das partes necessárias, para que você não precise passar tempo inativo.



AUMENTE A SUA PRODUTIVIDADE E O SEU LUCRO COM ACESSÓRIOS CAT

Você pode aumentar facilmente o desempenho da sua máquina usando diversos acessórios Cat. Cada acessório é projetado para se adaptar ao peso e à configuração da escavadeira Cat, garantindo desempenho, segurança e estabilidade.

CAÇAMBAS



MARTELOS HIDRÁULICOS



PREVINE O DESGASTE DO MARTELO
 Proteja o seu martelo contra superaquecimento e desgaste rápido. A interrupção automática avisa depois de 15 segundos de habidas contínuas a desliga o martelo após 20 segundos – tudo para aumentar a vida útil da ferramenta.

ACIPLADORES RÁPIDOS



FAÇA TRABALHOS DE DIFÍCIL ALCANCE

Com a rotação 360° e a ação de oscilação lado a lado de 40°, o elevador da Cat ajudará você a fazer trabalhos complexos com mais rapidez. Uma nova atualização do sistema vinda direto da fábrica permite que a ferramenta trabalhe com o Cat Grade 2D, o Assist, o Payload e o E-Fence. Inclui joystick instalados de fábrica, mas usa o monitor padrão da cabine para habilitar a ferramenta a ativar o SecureLock™ para que você não precise gastar dinheiro em um monitor extra. Também funciona perfeitamente com outras marcas, sem precisar adquirir outros hardwares. Basta selecionar "Third Party Tiltrotator System Installation (Instalação do Sistema Tiltrotator de Terceiro)" no monitor, calibrar e começar a trabalhar.

PULVERIZADORES SECUNDÁRIOS



TESOURAS



GARRAS



MULTIPROCESSADORES



FACILIDADE NO MONITORAMENTO DE ACESSÓRIOS

O Localizador de acessórios Cat PL161 é um dispositivo Bluetooth que faz com que você ache seus acessórios e outros equipamentos com mais rapidez e facilidade. O leitor de Bluetooth integrado na escavadeira ou o aplicativo Cat no seu celular encontram o dispositivo automaticamente.



Economize mais tempo e energia com o recurso de reconhecimento da ferramenta de trabalho. Basta sacudir a ferramenta para confirmar a identidade; isso também garante que todas as configurações do acessório estão corretas, para que você trabalhe com rapidez e eficiência.

ESPECIFICAÇÕES TÉCNICAS

Visite o site cat.com para ver as especificações completas.

M215M		Cat C11	
Modelo do Motor	118 kW 158 hp	118 kW 157 hp	118 kW 157 hp
Potência do motor ISO 14396	160 hp (líquida)	160 hp (líquida)	160 hp (líquida)
ISO 14396 (B7N)			
Potência líquida ISO 9249	159 hp (líquida)	159 hp (líquida)	159 hp (líquida)
ISO 9249 (B7N)			
Diâmetro interno	105 mm 4 pol.	105 mm 4 pol.	105 mm 4 pol.
Curso	135 mm 5 pol.	135 mm 5 pol.	135 mm 5 pol.
Deslocamento	7 L 426 pol. ³	7 L 426 pol. ³	7 L 426 pol. ³
<ul style="list-style-type: none"> A potência anunciada é a taxa de acordo com as normas especificadas em vigor no momento da fabricação. A potência líquida anunciada é a potência disponível no volante quando o motor está equipado com ventilador, sistema de entrada de ar, exaustor e alternador. Velocidade clássica: até a 1.600 rpm. 			
SISTEMA HIDRÁULICO			
Sistema principal - fluxo máximo (impulsão)	629 L/min 112 gal/min	629 L/min 112 gal/min	629 L/min 112 gal/min
Pressão máxima - equipamento - normal	26.000 kPa 5.075 psi	26.000 kPa 5.075 psi	26.000 kPa 5.075 psi
Pressão máxima - equipamento - modo de levantamento pesado/ impulso de escavação automática	36.000 kPa 5.310 psi	36.000 kPa 5.310 psi	36.000 kPa 5.310 psi
Pressão mínima - precisão	34.300 kPa 4.874 psi	34.300 kPa 4.874 psi	34.300 kPa 4.874 psi
Pressão máxima - oscilação	27.200 kPa 3.899 psi	27.200 kPa 3.899 psi	27.200 kPa 3.899 psi
RECOMENDADO DE OSCILAÇÃO			
Velocidade de oscilação	11,25 rpm	11,25 rpm	11,25 rpm
Torque de oscilação máximo	82 Nm 60.260 lb-ft	82 Nm 60.260 lb-ft	82 Nm 60.260 lb-ft
RESERVAÇÃO DE MÁQUINA			
Peso operacional	22.800 kg 50.200 lb	22.800 kg 50.200 lb	22.800 kg 50.200 lb
Material rodante longo, lança de alcance HD, braço HD R2,5 m (9'8"), caçamba HD de 1,30 m ³ (1,70 yd ³), sapatas HD de 600 mm (24") e contrapeso de 4.200 kg (9.260 lb).			
Peso operacional	24.600 kg 54.200 lb	24.600 kg 54.200 lb	24.600 kg 54.200 lb
Material rodante longo, lança de alcance HD, braço HD R2,5 m (9'8"), caçamba S05 de 1,26 m ³ (1,64 yd ³), sapatas com garras duplas de 600 mm (24") e contrapeso de 5,4 m (11.800 lb).			
CAPACIDADES DE REABASTECIMENTO EM ESTANCO			
Tanque de combustível	345 L 90,6 gal	345 L 90,6 gal	345 L 90,6 gal
Sistema de arrefecimento	25 L 6,6 gal	25 L 6,6 gal	25 L 6,6 gal
Óleo do motor	25 L 6,6 gal	25 L 6,6 gal	25 L 6,6 gal
Comando de oscilação	12 L 3,2 gal	12 L 3,2 gal	12 L 3,2 gal
Comando final (cadeia)	5 L 1,3 gal	5 L 1,3 gal	5 L 1,3 gal
Sistema hidráulico (incluindo tanque)	234 L 61,8 gal	234 L 61,8 gal	234 L 61,8 gal
Reservatório hidráulico	115 L 30,4 gal	115 L 30,4 gal	115 L 30,4 gal

DIMENSÕES		ALCANCES NO 5,7 m (18'7")	
Limpa		Alcance HD 2,5 m (8'2")	Alcance HD 2,5 m (8'2")
Braço		HD de 1,30 m ³ (1,70 yd ³)	HD de 1,30 m ³ (1,70 yd ³)
Caçamba		2.960 mm 9'8"	2.960 mm 9'8"
Altura de transporte (topo da cabine)		2.960 mm 9'8"	2.960 mm 9'8"
Altura até o corrimão		3.520 mm 11'5"	3.520 mm 11'5"
Comprimento de transportar		2.820 mm 9'3"	2.820 mm 9'3"
Raio de oscilação traseira		1.050 mm 3'5"	1.050 mm 3'5"
Folga do contrapeso		3.650 mm 12'0"	3.650 mm 12'0"
Comprimento até o centro dos rolletes		470 mm 1'6"	470 mm 1'6"
Distância ao solo		3.650 mm 12'0"	3.650 mm 12'0"
Comprimento de esteira		4.460 mm 14'7"	4.460 mm 14'7"
Comprimento até o centro dos rolletes		2.360 mm 7'9"	2.360 mm 7'9"
Blado de esteira		2.860 mm 9'5"	2.860 mm 9'5"
Largura de transporte - Sapatas de 600 mm (24")		3.000 mm 10'1"	3.000 mm 10'1"
Largura de transporte - Sapatas de 700 mm (31")		3.170 mm 10'5"	3.170 mm 10'5"
FUNÇÃO E INTERVALOS DE MANUTENÇÃO			
Limpa		Alcance HD 5,7 m (18'7")	Alcance HD 5,7 m (18'7")
Braço		HD de 1,30 m ³ (1,70 yd ³)	HD de 1,30 m ³ (1,70 yd ³)
Caçamba		6.720 mm 22'1"	6.720 mm 22'1"
Profundidade máxima de escavação		3.670 mm 12'1"	3.670 mm 12'1"
Alcance máximo no nível do solo		6.450 mm 21'2"	6.450 mm 21'2"
Altura máxima de corte		6.400 mm 21'0"	6.400 mm 21'0"
Altura máxima de carga		2.100 mm 7'1"	2.100 mm 7'1"
Profundidade máxima de corte para 2,44 m (8'0")		6.500 mm 21'6"	6.500 mm 21'6"
Nível inferior		5.620 mm 18'5"	5.620 mm 18'5"
Profundidade máxima de escavação para parede vertical		140 mm 5'3"	140 mm 5'3"
Força de escavação da caçamba (ISO)		197 kN 23.962 lb-ft	197 kN 23.962 lb-ft
Força de escavação do braço (ISO)			

EQUIPAMENTO PADRÃO E OPCIONAL

Os equipamentos padrão e opcional podem variar. Consulte sua revendedora Cat para obter detalhes.

CARACTERÍSTICA	PADRÃO	OPCIONAL
Estrutura proteccionada contra acidentes de capotagem (ROPS)	•	
Assento ajustável mecanicamente	•	
Assento ajustável e ar com aquecimento (opcionais)		•
Monitor com tela sensível ao toque de alta resolução 200 mm (8 polegadas)	•	
Monitor com tela sensível ao toque de alta resolução 254 mm (10 polegadas)		•
Direção com braço Cat®	•	
Relâ auxiliar	•	
SISTEMA DE REFRIGERAÇÃO CAT	PADRÃO	OPCIONAL
Cat Product Link™	•	
Revenor Dash	•	
Capacidade para Solução de Problemas Remota	•	
Cat Grade com 3D*	•	
Cat Grade com Advance 2D	•	
Cat Grade com GNSS único	•	
Cat Grade com 3D com GNSS duplo	•	
Cat Grade com Assist™	•	
Cat Payload*	•	
E-Fence**	•	
MOTOR	PADRÃO	OPCIONAL
Motor diesel single turbo Cat C7.1	•	
Controle automático de rotação do motor	•	
Capacidade de arrefecimento ambiente 32°C (125°F)	•	
Capacidade de partida a frio -18°C (0°F)	•	
Capacidade de partida a frio -32°C (-25°F)	•	
Filtro de ar de duplo alinhamento com pré-lavador integrado	•	
Ventiladores de arrefecimento elétricos reversíveis	•	
Capacidade para biodiesel até B20	•	
SISTEMA HIDRÁULICO	PADRÃO	OPCIONAL
Circuito de regeneração do braço e da lança	•	
Aquecimento automático	•	
Percurso automático de duas velocidades	•	
Injeção automática de escumante**	•	
Válvula de redução de fluxo da lança e do braço	•	
Circuito de filtro de retorno do material	•	
Circuito auxiliar combinado de fluxo/alta pressão	•	
Circuito de acoplador rápido para Engate Rápido Cat	•	
LAMPARELAS E LANTERNAS	PADRÃO	OPCIONAL
Lança de alcance HD de 5,7 m (18 FT)	•	
Lança de alcance super-longo 8,85 m (29 FT)	•	
Braço de alcance HD de 2,8 m (9 FT)	•	
Braço de alcance HD de 2,5 m (8 FT)	•	
Lança de alcance super-longo 6,26 m (20 FT)	•	
Braço de alcance de 2,4 m (8 FT)	•	
Braço de alcance de 2,3 m (8 FT)	•	
MANTENÇÃO, REPARTE E EXTERMINAÇÃO	PADRÃO	OPCIONAL
Sapatas com gerra tripla HD de 100 mm (2K)	•	
Sapatas com gerra dupla de 800 mm (2K)	•	
Sapatas com gerra tripla de 700 mm (2K)	•	
Sapatas com gerra tripla de 700 mm (2K)	•	
Pontos de fixação na estrutura da base	•	
Controlo de 5.400 kg (11.900 lb)	•	
Controlo de 4.200 kg (9.300 lb)	•	
SISTEMA ELÉTRICO DE POTÊNCIA	PADRÃO	OPCIONAL
Dois baterias livres de manutenção, 1.000 CCA	•	
Quatro baterias livres de manutenção, 1.000 CCA	•	
Luces de trabalho LED com tempo programável	•	
Luze de chassis, luze dos lados direito e esquerdo da lança, luze da cabina LED	•	
CONTROLES E MANTENÇÃO	PADRÃO	OPCIONAL
Prova para coleta programada de amostra de óleo (5-0-5)**	•	
Vereta de nível de óleo do motor no nível de plataformas e no nível do tubo	•	
Sistema integrado de gestão de saúde do veículo	•	
SEGURANÇA	PADRÃO	OPCIONAL
Cat Detect: Detecção de pessoas	•	
Câmara traseira	•	
Visibilidade 360°	•	
Alarme de oscilação	•	
Interruptor para desligamento do motor no nível do solo	•	
Corrimão e apoio para as mãos do lado direito	•	
Buena de sinalização/luzes	•	
Controlo remoto do Cat Command	•	
Luze para inspeções	•	

* Disponível em algumas aplicações com uma lanca de alcance super longo.
 ** Não disponível para o comprimento de alcance super longo.

Para mais informações, consulte o folheto de Especificações Técnicas disponível em www.cat.com ou com sua revendedora Cat.



Associação Brasileira de Máquinas e Equipamentos
 Associação Brasileira de Máquinas e Equipamentos
 Associação Brasileira de Máquinas e Equipamentos
 Associação Brasileira de Máquinas e Equipamentos



Para obter mais informações, consulte o folheto de Especificações Técnicas disponível em www.cat.com ou com sua revendedora Cat.

© 2020 Caterpillar. Todos os direitos reservados.

Os materiais e especificações estão sujeitos a alterações sem aviso. As máquinas apresentadas nos fotos podem incluir equipamentos opcionais. Consulte o folheto de Especificações Técnicas disponível em www.cat.com.

CAT, CATERPILLAR, LET'S DO THE WORK, suas respectivas logotipos, Product Link, e O.S., "Caterpillar Corporate Yellow", "Power Edge", e Cat "Modern Max", assim como a identidade corporativa e de produtos aqui usada, são marcas registradas de Caterpillar e não podem ser usadas sem permissão.

www.cat.com

VW Constellation 24.280

MOTOR

Fabricante / Modelo	MAN / D08 36 28
Nº de cilindros / Cilindrada (cm³)	6 / 6.871
Potência liq. máx. - cv (kw) @ rpm (*)	277 (204) @ 2.300
Torque liq. máx. - Nm @ rpm (*)	1.050 @ 1.100 - 1.700
Sistema de injeção	Common rail
Compressor de ar	Wabco (238 cm³)
Norma de emissões	PROCONVE P-7
Tecnologia de emissões	EGR
Tomada de força	RePTO (opc.)

(*) Valores conforme ensaio NBR ISO 1585

TRANSMISSÃO

	MECÂNICA	V-TRONIC
Fabricante / Modelo	ZF/9S 1110 TD	ZF/6AS 1000 TO
Tipo / Acionamento	Manual / à cabo	Automatizada / Eletrônico
Nº de marchas	9 à frente (sincronizadas) e 1 à ré	6 à frente (sincronizadas) e 1 à ré
Relações 1ª / Última	12,73:1 / 1,00:1	6,75:1 / 0,87:1
Tração	12,04:1	6,06:1

EMBREAGEM

Fabricante / Tipo	Sachs / monodisco a seco, revestimento orgânico
Diâmetro do disco (mm)	395

EIXO DIANTEIRO

Fabricante / Modelo	SIFCO / 13K
---------------------	-------------

EIXO TRASEIRO MOTRIZ

Fabricante / Modelo	Meritor / MS-23-155	Meritor / MS-23-245 SR (**)
Tipo	Eixo rígido em aço estampado	Eixo rígido em aço estampado
Relação de redução	3,73:1 ou 4,10:1 (opc)	4,88/6,65:1 ou 5,38/7,33:1 (opc)

(**) Modelo equipado com Smart Ratio® (eixo traseiro com dupla relação automatizada)

SUSPENSÃO

Dianteira	Molas semi-elípticas de duplo estágio, amortecedores hidráulicos telescópicos de dupla ação, barra estabilizadora
Traseira	Eixo rígido motriz e eixo auxiliar, tag-tandem tipo balancim com suspensor eletropneumático para o eixo auxiliar, molas semi-elípticas assimétricas trapezoidais
CHASSIS	
Tipo	Escada, longarinas duplas, retas de perfil "U" constante, rebalado e parafusado
Material	LINE 280 (ee 3560 mm) / LINE 380 (ee 4800 / 5207 mm) - reforço LINE 380

RODAS E PNEUS

Tipo	Aço (22,5 x 7,25)	Aço (22,5 x 8,25) (opc.)
Pneus	275 / 80R22,5	295 / 80R22,5 (opc.)

FREIOS

Freio de serviço	Aj. tambor nas rodas dianteiras e traseiras com ABS + EBD + ATC (opc. versão mecânica) e EasyStart (versão V-Tronic)
Freio de estacionamento	Câmara de molas acumuladoras
Freio motor / Tipo	Freio de cabeçote e válvula tipo borboleta / MAN exhaust valve brake

SISTEMA ELÉTRICO

Tensão nominal	24V
Bateria (Cab Est. / Cab Leito)	2 x (12V - 100Ah) / 2 x (12V - 135Ah) Opcional: 2 x (12V - 170Ah)
Alternador	80A - 28V

VOLUMES DE ABASTECIMENTO (l)

Combustível / material	275 / Plástico	2 x 275 / Plástico
------------------------	----------------	--------------------

DIMENSÕES (mm)

Distância entre-eixos 1º ao 2º (eixos estremos 1º ao 3º)	A	3.560 (4.784)	4.800 (6.024)	5.207 (6.431)
Balanco dianteiro	B	1.511		
Balanco traseiro	C	1.180	2.271	1.858
Comprimento total	D	7.475	9.806	9.800
Distância entre-eixos traseiros (2º ao 3º)	E	1.224		
Ângulo de entrada	F	20º		
Ângulo de saída	G	30º	15º	17º
Altura (cab est. / leito teto baixo / leito teto alto)	H		2.872 / 2.872 / 3.286	
Altura da plataforma de carga	I	1.077		
Dist. mín. entre eixo dianteiro e carroceria (cab est. / leito teto baixo / leito teto alto)	J	660 / 800 / 800		
Largura máxima dianteira (com retrovisores / sem retrovisores)	K	2.997 / 2.507		
Largura máxima traseira	L	2.517		
Bitola dianteira	M	2.113		
Bitola traseira	N	1.845		
Vão livre dianteiro	O	226		
Vão livre traseiro	P	215		
Largura entre longarinas (extremos)	Q	882		
Diâmetro de giro (m)		16,8	19,2	20,5

PESOS (kg)

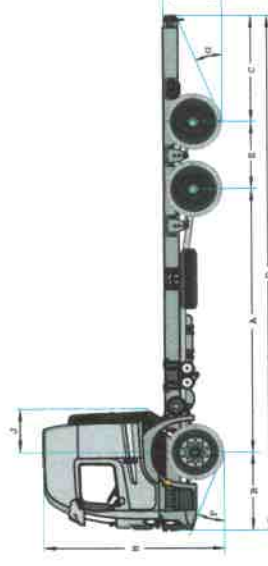
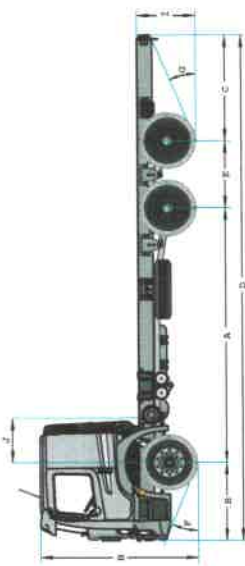
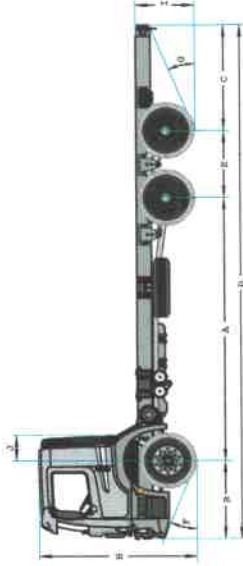
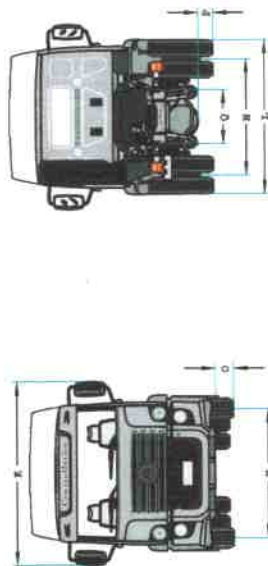
Peso em ordem de marcha (total)	6.640	6.840	6.880
Eixo dianteiro - cab. estendida	3.520	3.590	3.680
Eixo traseiro - cab. estendida	3.120	3.250	3.200
Capacidade técnica (Total)		24.100	
Eixo dianteiro		6.100	
Eixo traseiro		18.000	
Peso bruto total (PBT) - homologado		23.000	
Peso bruto total combinado (PBTC)		35.000	
Capacidade máx. de tração (CMT)		35.000	
Carga útil + carroceria - cab. estendida		16.360	16.160
			16.120

Obs.: Os pesos podem sofrer alterações devido aos itens opcionais. Tolerância 3%. Conforme NBR ISO 1176:2006 / *Cab. Leito Teto Baixo: + 55 kg / Cab. Leito Teto Alto: + 150 kg

DESEMPENHO (CÁLCULO TEÓRICO)

	MECÂNICA	V-TRONIC
Relação de redução do eixo traseiro	3,73:1 / 4,10:1	4,88/6,65:1 / 5,38/7,33:1
Velocidade máxima (km/h)	116 / 108	116 / 108
Capacidade de rampa em PBT (%)	40 / 44	40 / 44
Partida em rampa em PBT (%)	33 / 36	33 / 36

Obs.: Dados projetados por simulação de performance.



Caminhões e Ônibus

Início / Sobre Chassi / GUINCHO CARREGA TUDO FIXA



GUINCHO CARREGA TUDO FIXA

Carrega tudo Fixa - LINHA PESADA

Projetada para atender os mais exigentes mercados, a Plataforma Fixa foi desenvolvida para transporte de

[Saiba mais](#)

Fale conosco para comprar



INFORMAÇÕES DO PRODUTO **ACABAMENTO** **ITENS DE SÉRIE** **ITENS OPCIONAIS** **NOTAS IMPORTANTI >**

- Medidas: de 07,50m a 11,00m(max) de comprimento, por 02,60m a 03,00m(max) de largura;
- Argolas de amarração;
- Sistema de alargador que aumenta a largura em 200mm;
- Capacidade de carga LIMITADA AO PBT DO VEICULO;
- Tomada de força: sistema com acionamento eletropneumático e controle no painel do veículo.
- Rampas raiadas traseiras: com acionamento hidráulico.
- CAT/CCT Mecanismo operacional 148;
- Duas (2) sapatas hidráulicas estabilizadoras na trazeira;
- Piso de madeira: Pranchas de 40mm de espessura;

Ficou interessado? Preencha o cadastro abaixo e informe o código do produto, um de nossos consultores entrará em contato com você rapidamente.

Razão Social/Nome
CNPJ ou CPF
Celular (DDD) *
Seu e-mail *
Produto desejado *
Sua mensagem *

[Enviar](#)

Mirassol Implementos ® - Todos os direitos reservados 2023 - Endereço: Rodovia Euclides da Cunha (SP-320), KM 454 - +308m, Mirassol - SP - CEP 15138-899 - Horário de funcionamento: Segunda a Sexta Feira: das 7:00 às 18:00.

PALFINGER

PK 13.501 SLD 1 | PK 13.501 SLD 3

**EXTREMO ALCANCE
E TECNOLOGIA
EMBARCADA**

LIFETIME EXCELLENCE



TRABALHOS EFICIENTES NO MAIS ALTO NÍVEL

10 Benefícios



Singla Link Plus

Flexibilidade nas operações

Devido à sua excelente geometria, o braço articulado permite uma inclinação negativa de até 15°, o que possibilita a fácil movimentação em espaços de baixo acesso.

Sistema Regenerativo

Agilidade e redução do tempo de operação

O sistema regenerativo acelera a velocidade de abertura de lançes em até 30%, mais do que um guindaste convencional. O resultado é um equipamento mais ágil e redução no tempo de operação.



Preparação hidráulica interna*

Minimização das manutenções

Com esta preparação hidráulica inovadora, as mangueiras ficam protegidas internamente na lança. Com isto, as frequentes manutenções devido à cotões das calhas, localizadas na lateral das lanças, poderão ser minimizadas.

HPSC (Monitoramento simultâneo de estabilidade e capacidade de carga)*

Operação segura em espaços confinados

Revolucionário sistema que limita a capacidade de carga de acordo com a estabilidade oferecida pelo conjunto caminhão-guindaste. Agora é possível operar cargas com total segurança em espaços limitados e com restrições para abertura dos braços de sucatas.

*Itens opcionais



Proteção contra Sobrecarga*

Segurança e prevenção contra quebras estruturais. Este sistema não permite que a capacidade máxima do carga do guindaste seja ultrapassada. Isto garante segurança durante a operação e prevenção de quebras estruturais.

Controle Remoto*

Melhor visualização da carga e segurança. Permite que o operador se desloque para o ponto de melhor visualização da movimentação da carga, além disso, afasta-o da zona de perigo.



Luminação*

Segurança em ambientes de pouca luminosidade. Com a iluminação no painel de comando e destaque das funções do guindaste, as operações em ambientes de pouca luminosidade se tornam mais seguras. Luzes de alerta em led nos cilindros de estabilização também auxiliam para advertir possíveis colisões.

Painel de comando

Design atrativo e ergonômico. Neste novo painel de comando, as alavancas possuem um design visivelmente mais atraente e mais ergonômico. O fornecimento agora é digital e o nível de bolha para auxiliar o nivelamento da base é destacado com uma imagem refletida por espelho.



Escamoteamento dos cilindros de estabilização*

Originalidade do chassi do caminhão. Com este opcional, a instalação sobre veículos é realizada sem a necessidade de mover periféricos do chassi do veículo, como farolques, para-choques, baterias e outros.

Cesto acoplado de fibra NR12*

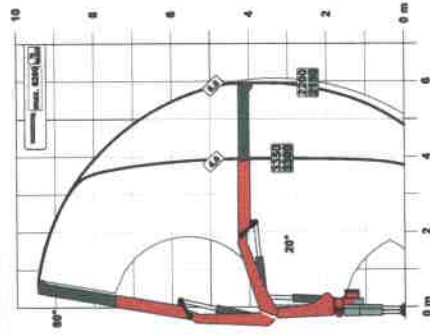
Trabalho seguro na altura. Operações seguras em até 19 m de altura.



PK 13.501 SLD 1 / PK 13.501 SLD 3

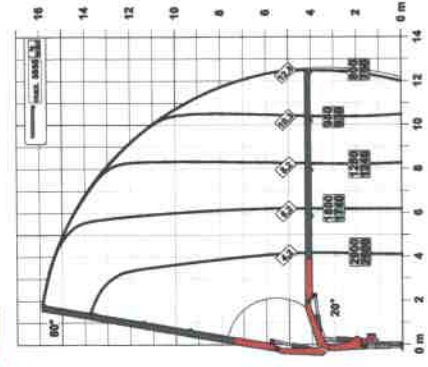
DIMENSÕES PERFEITAS

STD

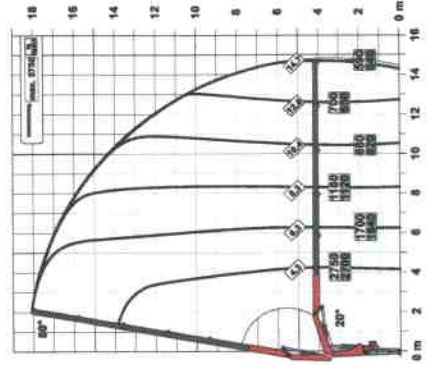


A

C



D



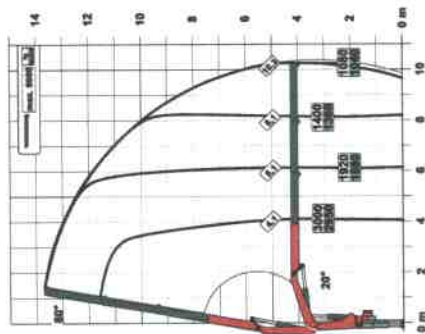
DIMENSÕES PERFEITAS

SLD 1

- Single Link Plus
- Principais opcionais:
 - Proteção contra sobrecarga OSK
 - Assento aéreo
 - Controle remoto

SLD 3

- Single Link Plus
- Palltronic: limitador eletrônico de momento de carga
- Principais opcionais:
 - HPSC: Sistema de monitoramento de estabilidade
 - Controle remoto
 - Guincho de cabo



ALCANCES MANUAIS

A - V1, V2

Quando o guindaste for equipado com lanças manuais, as capacidades de carga mostradas nos gráficos devem ser reduzidas pelo peso das lanças.



B - V1, V2



C - V1, V2



D - V1, V2

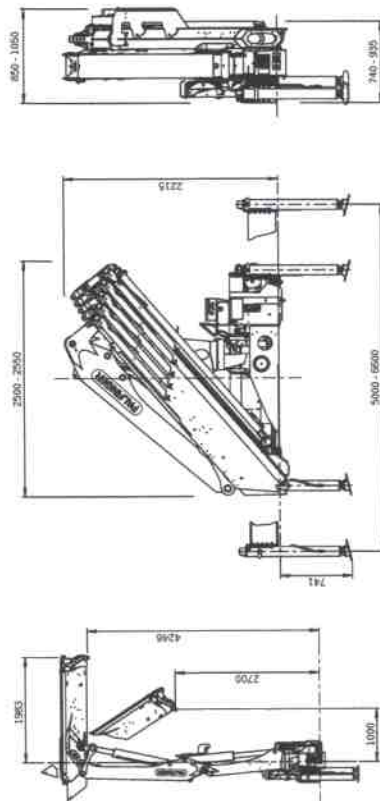


Especificações técnicas NBR 14768 | EN 12999

Momento máximo de elevação	13,1 tm
Capacidade máxima de elevação*	6200 kg
Alcance máximo hidráulico horizontal	14,8 m
Alcance máximo manual horizontal	19,0 m
Alcance máximo hidráulico vertical	18,0 m
Alcance máximo manual vertical	22,0 m
Ângulo de giro	420°
Torque de giro	1,6 tm
Abertura das sapatas (versão standard)	5,0 m
Abertura das sapatas (versão máxima)	6,6 m
Esopo para montagem (versão standard)	0,74 m
Comprimento em posição de transporte	2,50 m
Pressão máxima de trabalho	330 bar
Vazão recomendada da bomba	de 35 a 50 l/min
Peso (versão standard)	1510 kg

*Capacidade nominal teórica

DIMENSÕES (mm)



PALFINGER



Die Palfinger Group ist ein weltweit führender Hersteller von Kranen, Aufbauelementen und anderen Baumaschinen. Die Palfinger Group ist ein führender Hersteller von Kranen, Aufbauelementen und anderen Baumaschinen. Die Palfinger Group ist ein führender Hersteller von Kranen, Aufbauelementen und anderen Baumaschinen.

© Palfinger, 2015. Alle Rechte vorbehalten. Palfinger ist ein eingetragenes Warenzeichen der Palfinger Group. Palfinger ist ein eingetragenes Warenzeichen der Palfinger Group. Palfinger ist ein eingetragenes Warenzeichen der Palfinger Group.

Alle Rechte vorbehalten. Palfinger ist ein eingetragenes Warenzeichen der Palfinger Group. Palfinger ist ein eingetragenes Warenzeichen der Palfinger Group. Palfinger ist ein eingetragenes Warenzeichen der Palfinger Group.

CAT. PNT 13 EN 1511 03-10-16

PALFINGER.COM



[Handwritten signature]

[Handwritten mark]

para.com.br/ofertas/



Serviços ao cliente
(/content/ford-brazil-trucks/pt-br/index.html)

(/content/ford-brazil-trucks/pt-br/servicos/assistencia-tecnica.html)

Ford Brasil (https://www.ford.com.br/?ga=2.45346720.500534964.1513000381-706264899.1512667037)

CARGO 2423 (6X2) ✓

Cargo (/content/ford-brazil-trucks/pt-br/cargo.html)/ CARGO-2423 (6x2) (/content/ford-brazil-trucks/pt-br/cargo/c-2423.html)/ Especificações técnicas (/content/ford-brazil-trucks/pt-br/cargo/c-2423/especificacoes-tecnicas.html)/



MOTOR

	Cargo 2423
Marca / Modelo	Cummins ISB6.7 226 P7
Tipo	Diesel - 06 cilindros em linha
Potência máxima	230 cv (169 kW) a 2.300 rpm
Torque máximo	83,7 kgfm (821 Nm) / 1.100 - 1.800 rpm
Cilindrada total	6.693 cm ³
Relação de compressão	17,3 : 1
Sistema de injeção	Injeção Eletrônica - Common Rail



TRANSMISSÃO

	Cargo 2423
Marca	Eaton
Modelo	FS-6306 A
Acionamento	Manual Mecânico
Marchas	6 à frente e 1 à ré
Relação de transmissão	1ª marcha - 9,01:1 2ª marcha - 5,27:1 3ª marcha - 3,22:1 4ª marcha - 2,04:1 5ª marcha - 1,36:1 6ª 6ª marcha - 1:1 ré - 8,63:1

EMBREAGEM

	Cargo 2423
Marca	Eaton
Acionamento	Hidráulico servo assistido
Tipo	Disco simples orgânico à seco, com platô acionado por mola diafragma
Diâmetro	365

EIXO TRASEIRO MOTRIZ

	Cargo 2423
Marca	Meritor
Modelo	MS 23-245
Redução (dupla velocidade)	4,10 / 5,59 : 1 ou 4,56 / 6,21 : 1



SUSPENSÃO DIANTEIRA

	Cargo 2423
Tipo	Eixo rígido em aço forjado, com barra estabilizadora
Molas	Feixe de molas parabólicas
Amortecedores	Telescópicos, hidráulicos de dupla ação

SUSPENSÃO TRASEIRA

	Cargo 2423
Tipo	Eixo rígido em aço estampado
Molas	Feixe de molas semi-elípticas

SISTEMA ELÉTRICO

	Cargo 2423
Sistema	24 V
Alternador	28 V / 80 A
Bateria	2 baterias / 12 V / 550 CCA / 100 AH

RODAS E PNEUS

	Cargo 2423
Rodas	Aço estampado
Medidas	22,5 x 7,5"
Pneus (radiais sem câmara)	275 / 80R 22,5



FREIOS

	Cargo 2423
De serviço	À ar, tipo "S" Cam com circuito duplo, dianteiros e traseiros a tambor e ABS / ASR / EBD
De estacionamento	À ar com molas acumuladoras e atuação nas rodas traseiras
Freio motor	Válvula tipo borboleta no tubo do escapamento, com acionamento eletropneumático
Área efetiva de frenagem	7.260

DIREÇÃO

	Cargo 2423
Marca / Modelo	ZF 8097
Tipo	Hidráulica, com esferas recirculantes

DESEMPENHO DO VEÍCULO (CÁLCULO TEÓRICO)

	Cargo 2423
Relação de redução do eixo traseiro	4,10 / 5,59 : 1 ou 4,56 / 6,21 : 1
Velocidade máxima em PBT/PBTC	107 / 107 km/h / 89 / 89 km/h
Capacidade máxima de subida (%) (Com PBT)	33/37%
Capacidade máxima de subida(Com PBTC)	23/26%
Partida em rampa (%) (Com PBT)	26/29%
Partida em rampa(Com PBTC)	19/21%



PESOS EM ORDEM DE MARCHA

	Cargo 2423
Eixo dianteiro	Cabine Simples: 3.139 kg / 3.174 kg Cabine Leito: 3.732 kg / 3.745 kg
Eixo traseiro	Cabine Simples: 3.926 kg / 3.971 kg Cabine Leito: 3.513 kg / 3.525 kg
Total	Cabine Simples: 7.065 kg / 7.145 kg Cabine Leito: 7.245 kg / 7.270 kg

PESOS - LIMITE MÁXIMO ESPECIFICADO

	Cargo 2423
Eixo dianteiro	6.000 kg
Eixo traseiro	17.000 kg (legal) / 18.150 kg (técnica)
Total admissível	24.150 kg
Peso Bruto Total (PBT) - Homologado	23.000 kg
Carga útil + Carroceria	Cabine Simples: 15.935 / 15.855 kg Cabine Leito: 15.755 / 15.730 kg
Capacidade máxima de tração (CMT)	32.000 kg

VOLUMES DE ABASTECIMENTO

	Cargo 2423
Tanque de combustível	275 l de série + tanque adicional de 275 l opcional
Reservatório de Arla 32	50 l de série ou 90l opcional
Óleo do motor com filtro	19.5 l

DIMENSÕES

	Cargo 2423
Balanço dianteiro	1.508 mm
Balanço traseiro	2.164 mm
Comprimento total	9.696 mm / 10.203 mm
Distância carroceria ao eixo dianteiro	Cabine Simples: 700 mm Cabine Leito: 820 mm
Distância entre-eixos (1º ao 2º)	4.800 / 5.307 mm
Plataforma de carga	7.489 mm / 7.989 mm 7.369 mm / 7.869 mm
Altura aba superior longarina ao solo	1.020 mm
Altura aba superior longarina à cabine	Cabine Simples: 1.900 mm Cabine Leito: 2.100 mm
Altura máxima da cabine basculada ao solo	Cabine Simples: 3.350 mm Cabine Leito: 3.800 mm
Distância entre os eixos traseiros (2º ao 3º)	1.225 mm
Largura máxima do rodado traseiro	2.590 mm
Bitola dianteira	2.090 mm
Bitola traseira	1.830 mm
Diâmetro de giro	21,06 m / 22,46 m
Largura externa chassi	880 mm

LONGARINA

	Cargo 2423
Material	LNE 380

Alguns itens apresentados, dependendo do catálogo e do modelo escolhido, podem ser opcionais. Para confirmar qualquer informação sobre os itens disponíveis, opcionais ou não, consulte um Distribuidor Ford Caminhões para maiores esclarecimentos.



Cargo 2423 (6x2)

Especificações técnicas (</content/ford-brazil-trucks/pt-br/cargo/c-2423/especificacoes-tecnicas.html>)

Características (</content/ford-brazil-trucks/pt-br/cargo/c-2423/caracteristicas/performance.html>)

Galeria (</content/ford-brazil-trucks/pt-br/cargo/c-2423/galeria/exterior.html>)

Acessórios (</content/ford-brazil-trucks/pt-br/cargo/c-2423/acessorios/exterior.html>)
Compre o Seu Serviço ao Cliente

Ford Credit (</content/ford-brazil-trucks/pt-br/compre-o-seu/ford-credit.html>)

Localize uma Concessionária (</content/ford-brazil-trucks/pt-br/compre-o-seu/distribuidores.html>)

Ofertas
(<https://www.seumundonaopara.com.br/ofertas/>)

Comparativo (</content/ford-brazil-trucks/pt-br/compre-o-seu/compare.html>)

Assistência Técnica (</content/ford-brazil-trucks/pt-br/servicos/assistencia-tecnica.html>)

Peças e Acessórios (</content/ford-brazil-trucks/pt-br/servicos/pecas-e-acessorios.html>)

Recall (</content/ford-brazil-trucks/pt-br/servicos/recall.html>)

Manuais (</content/ford-brazil-trucks/pt-br/servicos/manuais.html>)

Sobre a Ford

Imprensa (</content/ford-brazil-trucks/pt-br/sobre-a-ford/press.html>)

Fale Conosco (</content/ford-brazil-trucks/pt-br/sobre-a-ford/fale-conosco.html>)

Redes Sociais

YouTube
(<http://www.youtube.com/user/fordcaminhoes>)

Facebook
(<https://www.facebook.com/FordCaminhoes/>)

Política de Privacidade (</content/ford-brazil-trucks/pt-br/politica-de-privacidade.html>)
Copyright (</content/ford-brazil-trucks/pt-br/copyright.html>)

As informações do site estão sujeitas a modificações sem prévio aviso. As imagens são meramente ilustrativas.
Copyright © 2019 Ford Motor Company - Todos os direitos reservados. CENTRAL DE ATENDIMENTO FORD: 0800 703 3673



(</content/ford-brazil-trucks/pt-br/index.html>) (</content/ford-brazil-trucks/pt-br/index.html>)





Cesta Aérea Isolada GT 10,5 I/NI

Indicada para manutenção em redes elétricas, atinge altura máxima de 9 metros

COTAR PRODUTO

A Cesta Aérea GT 10,5 I/NI é utilizada para elevação segura de pessoas para trabalhos em rede elétrica. Possui capacidade máxima de carga de 136 kg e atinge altura de 9 metros. É um equipamento que pode ser instalado em veículos leves e caminhões menores. Apresenta duas sapatas estabilizadoras, garantindo segurança e agilidade na operação. Para total segurança do operador, possui sistema de segurança que impede que o veículo entre em movimento, caso o equipamento não tenha sido recolhido de maneira correta.



Guition
Piracicaba/SP
Santo Alberto, 401

Compartilhe essa página

Entrar em Contato

ESPECIFICAÇÕES TÉCNICAS

APLICAÇÕES

Utilizados para elevação segura de pessoas em trabalhos de rede elétrica, manutenção urbana e em geral.

CAPACIDADES / DESEMPENHO

Altura até a base do cesto: 9 metros
Altura máxima de trabalho: 10,5 metros
Alcance máximo horizontal: 5 metros
Tempo de subida: 51 segundos
Tempo de descida: 43,5 segundos
Capacidade: 136 kg
Pressão de trabalho: 140 bar
PBT mínimo: 2,86 ton
Entre eixo mínimo: 3.085 mm
Altura recolhida (máxima): 3,285 metros
Comprimento recolhida: 4,71 metros

MOTOR / POTÊNCIA

Depende do veículo.

COMBUSTÍVEL / ENERGIA

Óleo hidráulico SAE 68

RECURSOS ADICIONAIS

Um cesto individual fabricado em fibra de vidro, com capacidade máxima de 136 kg
Lança superior isolada para trabalhos em linha viva

Engate rápido para ferramentas hidráulicas
Duas sapatas estabilizadoras tipo "A"
Sistema de parada e partida com controle remoto de adomamento
Sistema automático de interrupção da tomada de força
Um liner (cuba isolante do cesto) com laudo
Horímetro

FERRAMENTAS OPCIONAIS

Lança inferior com isolamento
Bomba Elétrica de emergência
Carroceria metálica ou de alumínio
Suporte para escada
Sistema de aceleração de desaceleração de veículo
Giro infinito e outros sinalizadores
Farol para trabalho noturno

SISTEMA HIDRÁULICO

Bomba hidráulica de engrenagens
Cilindros hidráulicos de elevação da lança superior e inferior dotados de válvulas tipo Holding

DESLOCAMENTO

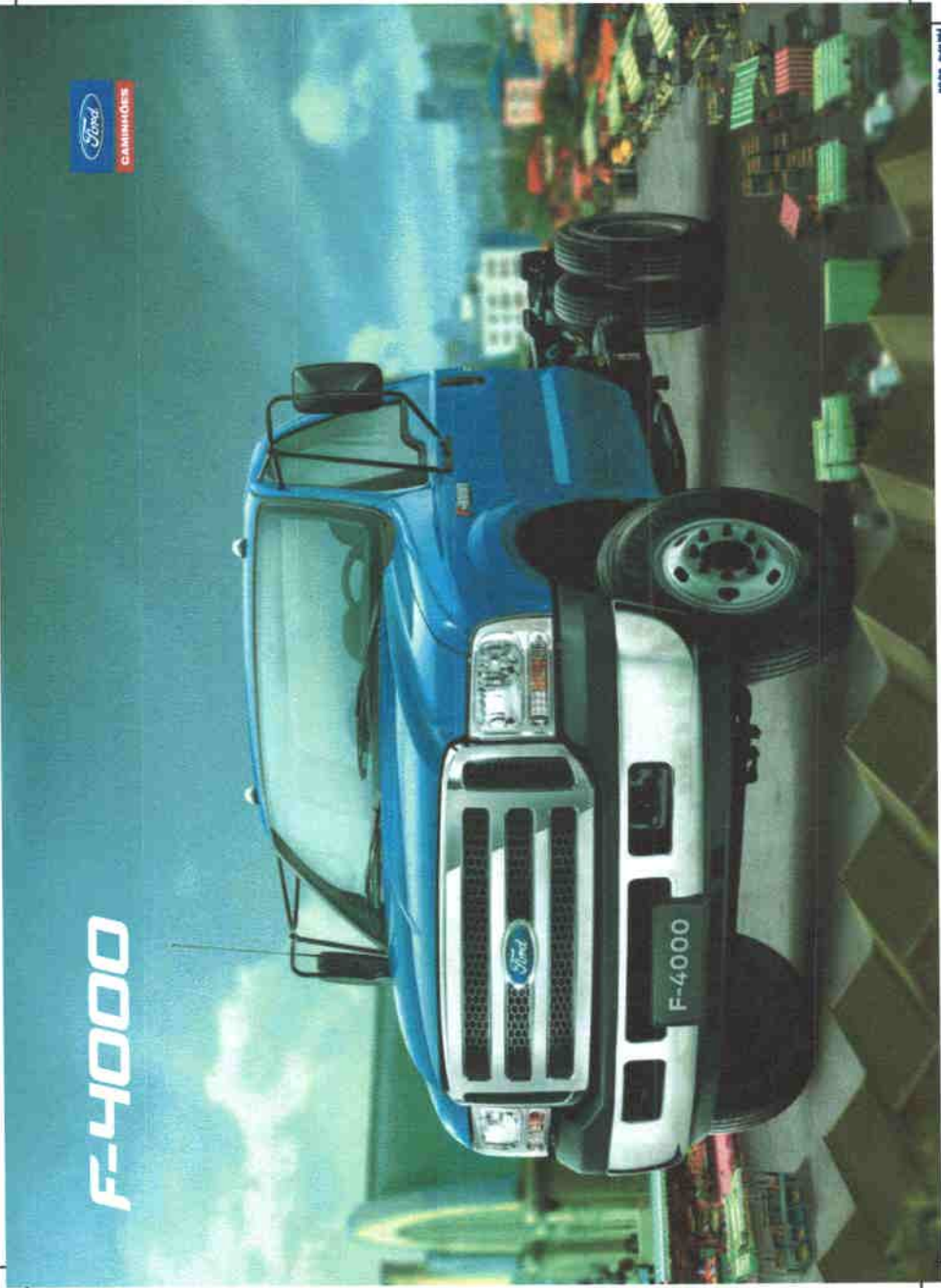
Giro de 360° infinito
Raio de Giro: 5 metros
Altura máxima de deslocamento: 3,285 metros

SEGURANÇA

Duas capas de proteção, uma para a lança superior e uma para o cesto (para equipamentos isolados)
Suporte para fixação de cinto de segurança e alça para carretilha
Controle de segurança para operações indevidas no cesto para a torre
Sistema de operação na parte aérea e na torre, com prioridade para a torre
Sistema de nivelamento automático e ativo, interligado aos movimentos dos braços e independente da força da gravidade.
Sapatas estabilizadoras dotadas de válvulas de retenção duplamente pilotada
Sistema de segurança que impede o recolhimento das sapatas estabilizadoras sem prévio recolhimento das lanças em posição de repouso (Berço)
Sistema de isolamento do chassi (Ponto de aterramento)
Sistema de emergência dotada de bomba manual
Botão de acionamento de parada instantânea de emergência
Inclinômetro (Nível bolha)

DIMENSÕES / PESO

Peso do equipamento: 720 kg



F-4000

Publicis

1

[Handwritten signature]

[Handwritten signature]

F-4000

ESPECIFICAÇÕES TÉCNICAS



VOLUMES DE ABARCAMENTO (L)

Tanque de combustível	105
Reservatório de Água 32	20,5
Óleo do motor	5

CHASSI-DIMENSÕES (mm)

A - Distância entre eixos	4.101
B - Comprimento total	6.319
C - Balanceamento	947
D - Balanceamento	1.190
E - Largura (para-lama a para-lama)	2.023
F - Balsa Traseira	1.729
G - Balsa Dianteira	18.000
H - Distância de eixo do veículo paralelo a parâmetro	2.015
J - Altura do veículo (vazio)	2.031
L - Altura da cabine acima das linguetas	1.264
M - Largura externa do chassis	858

SISTEMA ELÉTRICO

Sistema	12V
Alternador (V/A)	14 / 90
Bateria (quantidade/VCCCAAN)	1 / 12 / 750 / 78

RODAS E PNEUS

Rodas	Aço Estriado
Modelos (em polegadas)	10,0 / 13,0
Pneus	275 / 750 / 77

PREÇOS

De serviço	Hidráulico, com serviço anulado pela barra de direção, dois circuitos independentes, com ABS e EBD
De estacionamento	Mecânico, atuando nos rodas traseiras
Ativ. eixos de tração (cm²)	0,02

EMERGÊNCIA

Marca/Modelo	TOY / TBS 20
--------------	--------------

TIPO

Hidráulica, com eixos vectoráveis

DESEMPENHO DO VEÍCULO (CÁLCULO TÉCNICO)

Relação de redução do eixo traseiro	5,38:1
Velocidade máxima em 4ª (km/h)	107
Capacidade máxima de subida (%)	40 / 27
Consumo (litros/100km) com 90km/h	27 / 14

PREÇOS (R\$)

Peças em ordem de partida	1.653
Eixo dianteiro	1.198
Eixo traseiro	2.851
Total	5.702

Preços - 1ª taxa máximo especificado

Eixo dianteiro	2.450
Eixo traseiro	4.720
Total admissional	7.170
Peso Bruto Total (PBT) Homologado	6.800
Carga útil + carterola	3.949
Peso Bruto Total Combinado (PBT.C.)	10.400
Capacidade Máxima de Tração (CMT)	10.400

LOGO-TIPIGRAFIA

ES-MAN-35-C-73-80-20 - B.V.1072

MOTOR

Marca / Modelo	Cummins / GF2.8L 150 FFZ
Tipo	Diesel - 4 cilindros em linha
Potência máxima cv (kW) (rpm) (*)	120 cv (100kW) / 3.200 rpm
Torque máximo - kgm (Nm) (rpm) (*)	360 / 1.500 - 2.800
Cilindrada total (cm³)	2.776
Relação de compressão	16,0:1
Sistema de injeção	Injeção Eletrônica - Common Rail
(*) Normas de emissão: ISO 8000	

TRANSMISSÃO (CAIXA DE MARCHAS)

Marca/Modelo	Eaton / F50 A305 D
Acionamento	Manual, 100 abscissa no acionamento
Marchas	3 à frente, 1 ré

Relação de transmissão

1ª Marcha	0,13:1
2ª Marcha	2,83:1
3ª Marcha	1,53:1
4ª Marcha	1,00:1
5ª Marcha	0,77:1
Ré	5,50:1

EMERGÊNCIA

Marca	LUK
Acionamento	HEIDRIB
Tipo	Automático, monoblocó orgânico (push)
Diâmetro (mm)	303

EIXO TRASEIRO MOTRIZ

Marca/Modelo	Dana/RD
Redução (eixos vectoráveis)	5,38:1

SUSPENSÃO

Dianteira	Folha de molas parabolares
Traseira	Telescópios, Níveis de altura auto

MOLAS

Amortecedores	Folha de molas parabolares
Telescópios	Níveis de altura auto

TIPOLÓGIA

Eixo rígido, em aço elástico
com jantes em alumínio
Folha de molas parabolares e estabilizadores

MOLAS

Telescópios	Níveis de altura auto
-------------	-----------------------

AMORTECEDORES

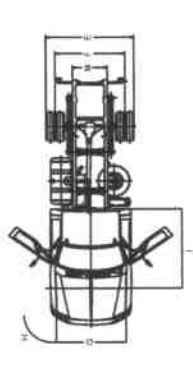
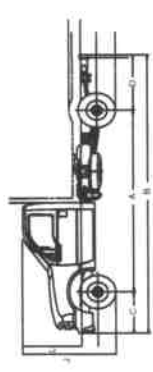
Telescópios	Níveis de altura auto
-------------	-----------------------

CORES DISPONÍVEIS

Preço	Preço	Preço	Preço
Preço	Preço	Preço	Preço

LOGO-TIPIGRAFIA

ES-MAN-35-C-73-80-20 - B.V.1072



© 2011 Ford. Todos os direitos reservados. Ford, o logotipo Ford e Ford são marcas registradas da Ford Motor Company. A Ford não é responsável por danos materiais ou danos pessoais resultantes do uso indevido das informações aqui contidas. Ford não é responsável por danos materiais ou danos pessoais resultantes do uso indevido das informações aqui contidas. Ford não é responsável por danos materiais ou danos pessoais resultantes do uso indevido das informações aqui contidas.

Dona Ford Condições
0800 703 3673





Cat[®] CB8

ROLETE VIBRATÓRIO EM TANDEM

Principais Características

O Cat[®] CB8 é um rolete de 8 toneladas com tambores vibratórios em tandem de 1.700 mm (67 pol). Ele se destaca em uma variedade de projetos de mistura de asfalto, assim como outros materiais granulares.

- **Visibilidade e Controle Excepcionais** com tecnologia de volante manual, funções da máquina com tecnologia touch-pad, operação no Modo Econômico e controle automático de rotação.
- **Trem de Força de Operação Suave** com motor C4.4 que atende às emissões equivalentes ao Tier 3 do EPA (Environmental Protection Agency, Órgão de Proteção Ambiental) dos EUA, Estágio IIIA da UE, Estágio III da China e MAR-1 do Brasil.
- **Sistemas Vibratórios Versáteis** incluem opções de sistemas de amplitude dupla/frequência dupla ou de 5 amplitudes. Os sistemas versáteis proporcionam bom desempenho em levantamentos pesados e leves, assim como em velocidades de pavimentação variáveis.

- **O Controle de Compactação Cat** mantém o operador informado, o que otimiza a eficiência. Os sensores de temperatura infravermelhos trabalham em conjunto com o mapeamento para manter o operador informado sobre ocorrências de temperaturas ideais e de compactação. O Mapeamento de Temperatura registra os dados para análises, enquanto o Mapeamento de Contagem de Passadas mantém o operador informado de onde ocorreu a cobertura da manta e da quantidade de passadas feitas.
- **O Sistema de Borrifo de Água Líder do Setor** apresenta um só ponto de abastecimento, bombas de água duplas, filtragem tripla, operação intermitente e alta capacidade, proporcionando um desempenho confiável. Um kit de proteção contra congelamento opcional oferece proteção em temperaturas frias.
- **A Comunicação Máquina a Máquina** fornece o progresso de várias máquinas em tempo real. Ela permite que os operadores monitorem o padrão de laminação entre eles e continuem a passada de onde pararam. O sistema melhora consideravelmente a operação noturna em condições de baixa luminosidade.

Especificações

Pesos

Peso Operacional - com ROPS (Rollover Protective Structure, Estrutura Protetora Contra Acidentes de Capotagem)/FOPS (Falling Object Protective Structure, Estrutura Protetora Contra Queda de Objetos)/CABINE

Máquina padrão	8.720 kg	19.224 lb
Funcionamento máximo da máquina	9.470 kg	20.878 lb
Carga linear estática	25,6 kg/cm	143 lb/pol

Peso Operacional - com ROPS/FOPS/CAPOTA

Máquina padrão	8.520 kg	18.783 lb
Funcionamento máximo da máquina	9.250 kg	20.343 lb
Carga linear estática	25,1 kg/cm	141 lb/pol

Capacidades de Reabastecimento em Serviço

Tanque de Combustível	208 l	55 gal
Uso do Combustível (50% de operação)	12 horas	
Sistema de Arrefecimento	18 l	4,7 gal
Óleo do Motor	9 l	2,4 gal
Reservatório Hidráulico	36 l	9,5 gal
Reservatório de Água	700 l	185 gal

Motor - Trem de Força

Modelo do Motor	Cat C4.4	
Número de Cilindros	4	
Velocidade Nominal	2.200 rpm	
Diâmetro Interno	105 mm	4,1 pol
Curso	127 mm	5 pol
Potência Bruta: atende ao Tier 3, Estágio IIIA, Estágio III da China, MAR-1 do Brasil	82 kW	110 HP (l), 111,5 HP (m)
Faixas de Velocidade:		
Baixa	0 a 7 km/h	4,3 mph
Alta	0 a 12 km/h	7,5 mph
Nivelamento (sem vibração)	35°	
Direção (Interna)	4,3 m	(14 pés 1 pol)
Ângulo de Articulação	35°	
Oscilação do Engate	± 6°	



Roleta Vibratório em Tandem CB8

Dimensões



1 Comprimento Total	4.565 mm	14 pés 5 pol
2 Largura do Tambor	1.700 mm	67 pol
Deslocamento do Tambor	170 mm	6 pol
Espessura do Revestimento do Tambor	17 mm	0,67 pol
Diâmetro do Tambor	1.108 mm	44 pol
3 Largura geral	1.862 mm	6 pés 1 pol
4 Altura na ROPS/FOPS (Falling Object Protective Structure, Estrutura Protetora Contra Queda de Objetos)	2.980 mm	9 pés 9 pol
Altura na Cabine	2.980 mm	9 pés 9 pol
5 Distância entre eixos	3.300 mm	10 pés 10 pol
6 Folga do Frio	898 mm	35 pol
7 Vão Livre Sobre o Solo	226 mm	9 pol

Sistemas Vibratórios.

Sistema de Frequência Dupla, Amplitude Dupla

Frequência - Hz (vpm)	53,3/63,3	(3.200/3.800)
Amplitude - mm (pol)	0,56 - 0,27	(0,022 - 0,01)
Força Centrífuga (alta) - kN (lbf)	78,3	(17.603)
Força Centrífuga (baixa) - kN (lbf)	53,3	(11.982)

Sistema Vibratório de Frequência Dupla, Amplitude Dupla (CE)

Frequência - Hz (vpm)	50/57	(3.000/3.420)
Amplitude - mm (pol)	0,56 - 0,27	(0,022 - 0,01)
Força Centrífuga (alta) - kN (lbf)	68,8	(15.467)
Força Centrífuga (baixa) - kN (lbf)	43,2	(9.712)

Sistema de 5 Amplitudes

Frequência - Hz (vpm)	53,3	(3.200)
Amplitude - mm (pol)	alta	0,55 (0,022)
	média alta	0,48 (0,019)
	média	0,39 (0,015)
	média baixa	0,31 (0,012)
	baixa	0,22 (0,009)
Força Centrífuga (alta) - kN (lbf)	76,9	(17.288)
Força Centrífuga (baixa) - kN (lbf)	30,2	(6.789)

Equipamentos Opcional e Padrão

EQUIPAMENTO PADRÃO:

- Capacidade do Reservatório de Água de 700 l (185 gal)
- Sistema Elétrico de 12 V
- Alternador de 150 A
- Sistema Vibratório de 5 Amplitudes
- Compartimento do Motor de Travamento
- Plataforma da ROPS/FOPS
- Sistema Vibratório de Saco Lacrado
- Assento com Suspensão
- Transmissão Hidrostática de 2 Velocidades
- Sistema de Borrifio de Água Triplamente Filtrado
- Luzes de Trabalho

EQUIPAMENTO OPCIONAL:

- Ar-condicionado
- Assento com Suspensão a Ar com Calor
- Controle de Compactação Cat (Mapeamento de Temperatura e Contagem de Passadas)
- Sensor CMV (Compaction Meter Value, Valor do Medidor de Compactação)
- Cortador de Bordas
- Kit de Proteção Contra Congelamento
- Luzes Alógenas com Luzes da Extremidade do Tambor
- Sistema de Arrefecimento em Alta Temperatura Ambiente
- Descarga de Alta Intensidade (HID, High Intensity Discharge) com Iluminação da Extremidade do Tambor
- Iluminação LED (Light Emitting Diode, Diodo Emissor de Luz)
- Comunicação Máquina a Máquina
- Espelhos
- Product Link
- Cabine com ROPS/FOPS
- Luzes Rodoviárias
- Medidor de Temperatura (sensor único)
- Sistema Vibratório de Amplitude Dupla, Frequência Dupla
- Tapetes de Distribuição de Água (cacaú)
- Tapetes de Distribuição de Água (borracha)
- Farol de Advertência



Para obter informações mais completas sobre os produtos Cat, os serviços de revendedores e as soluções do setor, acesse nosso site em www.cat.com

© 2017 Caterpillar
Todos os Direitos Reservados

Os materiais e as especificações estão sujeitos a mudanças sem aviso prévio. As máquinas ilustradas nas fotos podem incluir equipamentos adicionais. Consulte o revendedor Cat para ver as opções disponíveis.

CAT, CATERPILLAR, SAFETY.CAT.COM, seus respectivos logotipos, "Caterpillar Yellow" e a identidade visual "Power Edge", assim como a identidade corporativa e de produtos aqui usada, são marcas registradas da Caterpillar e não podem ser usadas sem permissão.

QPHQ2344 (9-17)
(Tradução: 11-17)



ROLETE PNEUMÁTICO CW34

CONSTRUÍDA PARA FAZER.



A PRESSÃO É ATIVADA COM O ROLETE PNEUMÁTICO CW34

PRODUTIVO EM QUALQUER APLICAÇÃO

A equipe precisa de um rolete que possa ser rapidamente ajustado às condições e até mesmo às aplicações em constante mudança. O Rolete Pneumático Cat CW34 faz exatamente isso. O rolete prende (ou solta) facilmente o lastro para garantir as várias pressões de contato necessárias.

O resultado é atingir consistentemente metas de densidade, seja compactando materiais granulares ou ardidos. O sucesso continua com a compactação final, em que pressões precisas de contato firmam os diversos toques de acabamento.

DESEMPENHO DE COMPACTAÇÃO

- Largura de compactação: - 2,000 mm (82 pole)
- Pêlo operacional variável
- Sistema de lastro para fácil ajuste de peso
- A ferramenta Air-on-the-Roll opcional ajusta automaticamente a pressão

VISIBILIDADE, CONTROLE E CONFORTO

- Controles responsivos e de fácil acesso
- Design de console intuitivo
- Compartimento de luzes e giratório do operador

TEMPO DE ATIVIDADE E VALOR INIGUALÁVEIS

- Alimentado por motores Cat diáteis e confiáveis
- O intervalo padrão de troca de óleo do motor de 500 horas maximiza o tempo de atividade e minimiza os custos de operação permanentes
- O grande sistema de arrefecimento mantém os componentes refrigerados, mesmo em altas temperaturas ambientais, para prolongar a vida útil
- Os sistemas avançados de emulsão e borra de água evitam a coleta de ardido e os gastos de alto custo no local

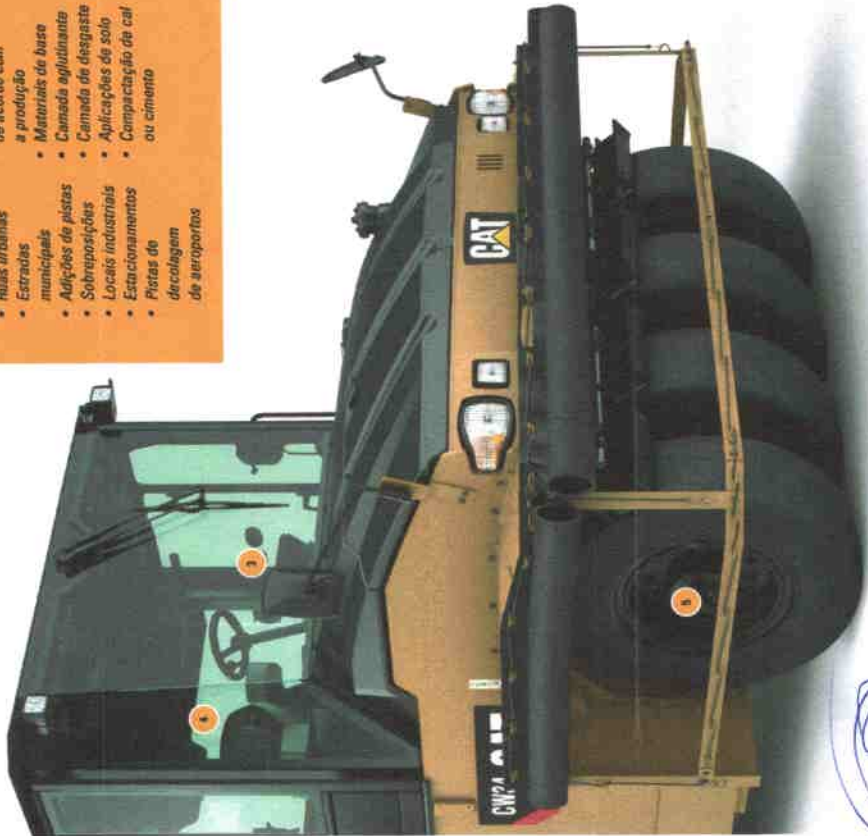


1. Opções de Lastro Hoekel
2. Lastro Móvel
3. Controle de Compactação Cat (Opcional)
4. Ambiente de Operação Espesso
5. Air on the Roll (Opcional)
6. Controlador de Borra, Compactador (Opcional)



APLICAÇÕES

- Rodovias
- Ruas urbanas
- Estradas municipais
- Adições de pistas
- Sobreposições
- Locais industriais
- Estacionamentos
- Pistas de decolagem de aeroportos
- Trabalhos dimensionados de acordo com a produção
- Materiais de base
- Camada aglutinante
- Camada de desgaste
- Aplicações de solo
- Compactação de cal ou cimento



DESEMPENHO DE COMPACTAÇÃO

MUITAS OPÇÕES DISPONÍVEIS

FÁCEIS AJUSTES QUE FAZEM A DIFERENÇA

O Rolato Pneumático Cat CWC4 pode trabalhar em material granular e asfalto, permitindo que você compacte tudo, desde uma sub-base até o levantamento de superfícies do asfalto com uma única máquina. Se houver (ou não) necessidade de uma injeção adicional em uma parte específica de um trabalho, você poderá facilmente ajustar o lastro, de modo a penetrar e opção Air-on-the-Road e ajustar o estilo de configuração de trabalho.

LASTRO FLEXÍVEL

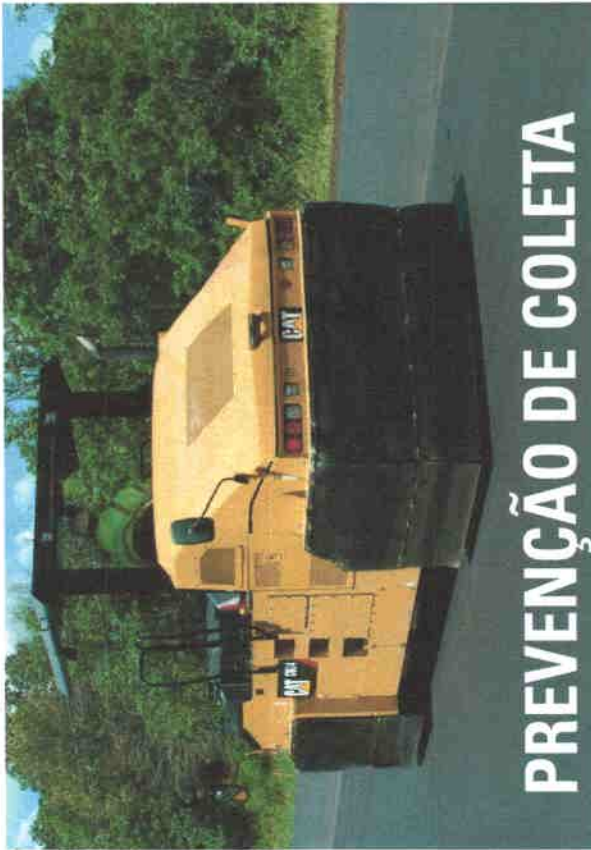
- As opções de lastro incluem areia, aço e água
- Opção de lastro de aço modular e não modular
- Aço modular de 6,5 toneladas métricas (17,1 toneladas americanas)
- Aço não modular de 6,7 toneladas métricas (6,7 toneladas americanas)
- Câmara injetável de 4 polegadas (103 gal)
- Compartimentos defletores que evitam pesos e equilibram o peso
- Portas grandes que oferecem fácil acesso aos componentes
- Abertura de drenagem grande

PNEUS OSCILANTES

- Os pneus oscilantes frontais e traseiros proporcionam forças verticais e horizontais que reduzem vórtices de ar, proporcionando uniformidade na superfície
- A suspensão vertical melhora os resultados em superfícies irregulares, decolando vórtices e garantindo uma compactação consistente e uniforme

O CWC4 apresenta lastro de aço modular fácil de adicionar no resumo.





PREVENÇÃO DE COLETA

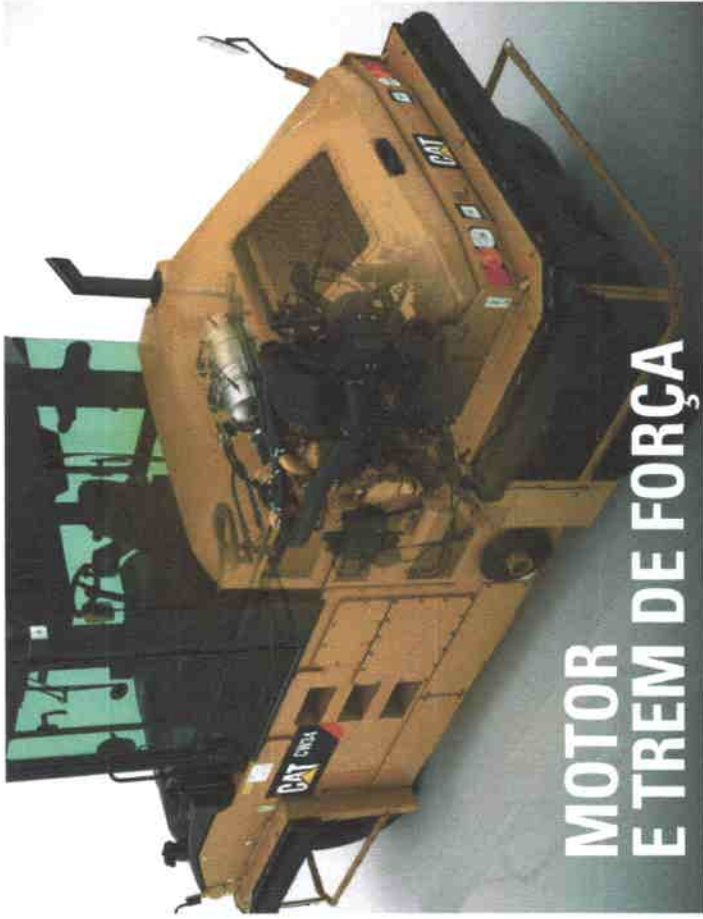
DEIXE O ASFALTO ONDE ESTÁ

UMA ETAPA FINAL SUAVE

Um trabalho de pavimentação pode ir do sucesso ao fracasso rapidamente se os pneus começarem a grudar no asfalto. É por isso que a Caterpillar dedicou maior atenção no design e na funcionalidade dos sistemas de borrio de água e emulsão. Se cada pneu não estiver devidamente coberto, todo o trabalho duro que você fez anteriormente pode desaparecer.

CARACTERÍSTICAS PRINCIPAIS

- Eixo de tração dedicado para cada pneu;
- O sistema pressurizado padrão inclui bomba de água, filtragem tripla e operação instantaneamente ajustável;
- Graças ao sistema opcional de spray de emulsão com reservatório dedicado, tubulações e barras de spray, é possível usar agentes de liberação nas rodas para garantir maior proteção contra aderência do asfalto.



MOTOR DE FORÇA E TREM DE FORÇA

POTÊNCIA E PRECISÃO

MENORES NÍVEIS DE RUÍDO E CONSUMO DE COMBUSTÍVEL

Os operadores precisam da potência para lutar o trabalho; hora após hora, e o motor Cat oferece isso. O motor não só empurra os roletes, mas também ajuda a reduzir o consumo de combustível. Você pode ter a potência e também a economia de combustível.

TREM DE FORÇA CW34

- O modo econômico padrão oferece eficiência de combustível e reduz os níveis de ruído;
- Acelerador eletrônico variável;
- O recurso de desengatamento da transmissão economiza combustível e reduz os níveis de ruído.

Graças ao sistema de arrefecimento de alto volume e ao grande ventilador, o CW34 funciona com eficiência em temperaturas de até 49 °C (120 °F) com carga máxima do motor.

OUTRAS PREVENÇÕES DE COLETA DE ASFALTO

- Pneus equipados com esferóides autoajustáveis;
- Tapetes de caçca opcionais que aprimoram a cobertura de água;
- Tampas de isolamento térmico que retêm o calor.



CONFORTO E CONTROLE CW34

CONTROLE DE COMPACTAÇÃO CAT

A CONFIANÇA NECESSÁRIA

Os operadores precisam de respostas durante a laminação. Qual é a temperatura? Por onde ir e para onde vou agora? O Controle de Compactação Cat opcional ajuda a tomar essas respostas. O resultado, operadores capazes de se ajustar rapidamente às condições em constante mudança – e confortos de que o trabalho foi feito constantemente no final do dia.

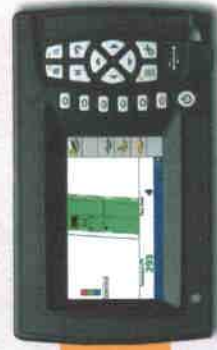
PRINCIPAIS BENEFÍCIOS

- Maximizar a densidade
- Alto desempenho e eficiência, sem passadas desnecessárias
- Deixar os lapidos nos temporizadores ideais
- Garantir coberturas completas
- Simplificar a operação rotineira

CARACTERÍSTICAS DO CONTROLE DE COMPACTAÇÃO CAT

- Interface fácil de usar
- O resfriamento da montagem de trechos auxilia o operador informado sobre o número de trechos concluídos
- O operador é informado sobre as temperaturas do tapete por meio de alertas intermitentes, que ficam localizados na parte frontal e traseira para garantir a precisão
- Os sensores são combinados ao equipamento para informar ao operador quando há condições ideais e até mesmo a compactação
- O equipamento da temperatura registra dados para análise futura e documentação do controle de qualidade

Aumenta a produtividade do operador evitando trechos desnecessários.



CONSUMO REDUZIDO DE COMBUSTÍVEL E NÍVEIS MAIS BAIXOS DE RUÍDOS

Não desperdiça combustível ou potência. O Modo Econômico reduz a rotação do motor e fornece a potência necessária.

Modo Econômico

- Modo Econômico. Utiliza uma rotação de motor de 1.300 rpm para reduzir o consumo de combustível e o nível de ruído
- Adaptado para a maioria das aplicações

Controle Automático de Rotação do Motor

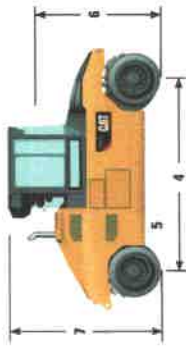
- Ao operar em velocidade intermediária por alta, o sistema altera automaticamente entre as faixas de velocidade e ajusta a velocidade máxima de 19 km/h (12 mph) para a carga recomendada em função da máquina e entre os locais de trabalho
- O sistema tem a capacidade do sensor, reduzindo o consumo de combustível e os níveis de ruído para garantir um ambiente mais saudável

MOTOR

O motor e seguir ainda aos padrões de emissões MAM-1 do Brasil.

Máquina	Motor	Classificação de Potência a 2.200 rpm
CW34	Cat C4 ACERT™	96,5 kW, 131,2 HP (M), 129 HP (I)

ESPECIFICAÇÕES DO CW34



Dimensões

1	Comprimento geral	5.350 mm	17 pés 6 pol
2	Largura da compactação	7.090 mm	82 pol
3	Suspensão do peso	45 mm	1,8 pol
4	Largura do chassi	2.160 mm	7 pés 1 pol
5	Distância entre eixos	3.300 mm	12 pés 9 pol
6	Altura livre sobre o solo	320 mm	12 pol
7	Altura livre sobre o solo	200 mm	10 pol
8	Altura livre sobre o solo	2.450 mm	86 pol
9	Altura livre sobre o solo	3.000 mm	9 pés 10 pol

Motor - Bem da Força

Modelo do Motor	Cat D4.4 com Tecnologia ACERT	Alimentar em Motor 7 de Diesel
Potência Bruta	39 HP líquido	131,2 HP métrica
Velocidade Máxima	0 - 18 km/h	0 - 11 mph
Velocidade Máxima	0 - 12 km/h	0 - 7 mph
Velocidade Máxima	0 - 18 km/h	0 - 11 mph

Capacidades de Armazenamento em Serragem

Tanque de Combustível	270 l	71 gal
Sistema de Armazenamento	77 l	20 gal
Óleo do Motor	9 l	2,4 gal
Reservatório Hidráulico	52 l	13,7 gal
Reservatório de Água	300 l	80 gal
Tanque de Escudo	40 l	10,5 gal

CONFORTO APRIORADO

AUMENTO DA VISIBILIDADE, SIMPLIFICAÇÃO DA OPERAÇÃO E REDUÇÃO DE RUÍDOS

- O novo esquema de peso ao solo em configurações operadas, com cabos proporcionais, oferece melhor visibilidade dos pontos de trabalho em ambos os lados da máquina.
- O operador pode visualizar facilmente 1 m x 1 m (3,2 pés x 3,2 pés) na parte frontal da máquina.
- A capota solar opcional pode ser adicionada à ROPS (Roll-Over Protective Structures, Estruturas Protetoras Contra Acidentes de Capotagem) para garantir maior proteção em condições adversas.
- O comprimento reduzido e o ganho de operador, por 30° para qualquer direção, oferecem maior conforto e controle.
- Novo design de console.
- O motor L33 (Liquid Display, Alimentar de Cristal Líquido) e os controles de máquina com botões de função simplificam a operação para garantir um ambiente operacional totalmente confortável.
- O excêntrico bem da força de tipo automático com redução do motor proporciona maior eficiência mecânica, resultando em maior velocidade.
- A capacidade de "contar" do motor reduz os níveis de ruído.

OUTROS DESTAQUES

- O modo "Estrutura econômica" mantém o motor em níveis de ruído de até 70 dB (com 13,900 RPM) e reduz o consumo de combustível.
- Com o opção Air-on-Rail, o operador pode ajustar rapidamente as pressões dos pneus para aumentar ou diminuir as cargas estáticas e garantir a qualidade de superfície ideal.
- Contribuição da máquina compatível com o Sistema Eletrônico Cat.



As informações de fácil utilização mantidas em operadores informados.



[Handwritten signature]



USINA DE MICRO PAVIMENTOS | LDA UMCP H

- Home (index.html) Usina de Micro Pavimentos (usina-micro-pavimneto.html)
- > Usina de Micro Pavimentos (usina-micropavimento-lda.html)



(Handwritten signature)



USINA EM VERSÕES SOBRE CHASSI E SOBRE CARRETA

SILO

controle por temporizador de vibração - PULSO - manualmente ou através de IHM), comporta de saída com regulagem escalonada que permite controle absoluto da quantidade correta dos agregados necessária ao traço pré-determinado.

CAPACIDADE DE VAZÃO

- ✓ Vazão e mistura aproximada de 60 a 120 t/h.

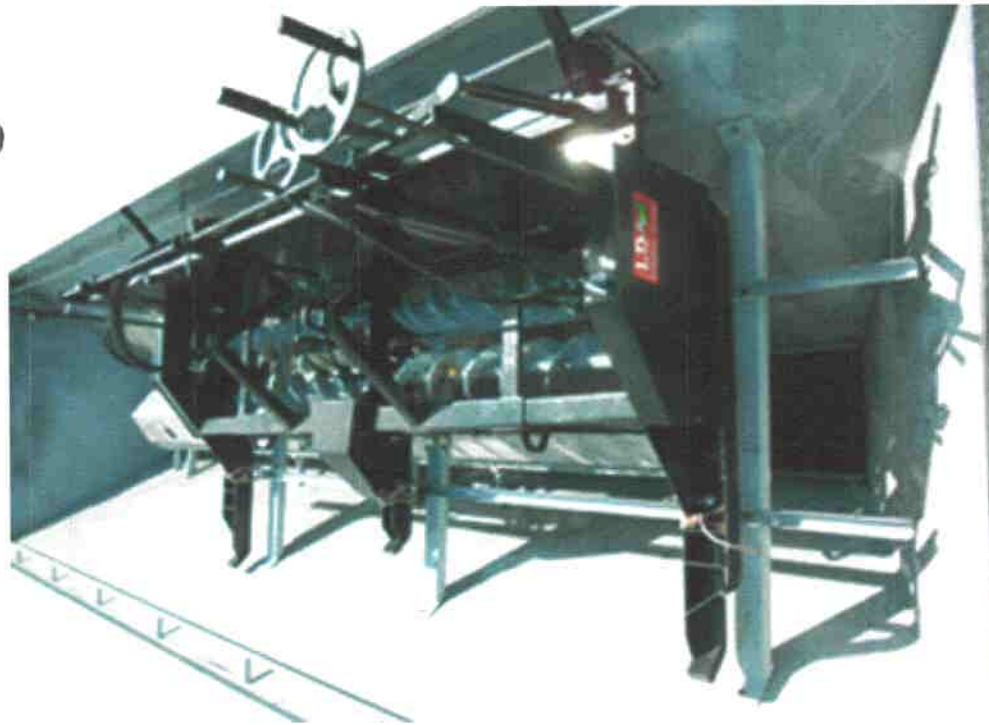
RESERVATÓRIO DE ÁGUA E EMULSÃO



Dois tanques metálicos individuais, sendo o primeiro com capacidades de 3.000 à 5.500 litros de emulsão asfáltica, e o segundo para 2.500 à 5.000 litros de água, construídos com chapas em aço carbono de 3/16" de espessura. Equipados com bocas de inspeção independentes providas de válvulas de segurança e contenção anti-transbordamento.

RESERVATÓRIO

Bocas de inspeção independentes. Válvulas de segurança e contenção anti-transbordamento.



Entre 7 m³ e 18 m³. Construído em chapas aço SAE 1020 (4,75mm). Formato "V" tipo Moega. Depósito para filler bipartido - Compartimento de armazenagem de cimento ou cal para até 150Kg - Compartimento de armazenagem de fibras para até 150 Kg. Silo para agregados virgens com a maior declividade interna do mercado para otimizar o escoamento do material proporcionando maior eficiência e rapidez nas operações assegurando a qualidade plena do pavimento, instalação de reforço estrutural externo (nervuras) nas paredes do silo, sistema de distribuição do material através de correia transportadora vulcanizada acionada por moto redutor hidráulico independente, calha inferior (bica) de transferência construída com material altamente resistente a abrasão, vibrador auxiliar fixado internamente ao silo acionado hidráulicamente (podendo ser acionado com





TANQUE DE ÓLEO DIESEL

280 litros, equipado com válvula de segurança e filtro com elemento em inox.

LIMPEZA

Tubulação e emulsão através de óleo diesel, lavagem do equipamento através de bomba d'água de alta pressão do tipo "pistão" (2.400lbs) acionada por motor hidráulico, carretel retrátil com 10 metros de mangueira de 1/2", bico regulável com gatilho de controle.

ALIMENTAÇÃO

Bomba d'água de 1 1/2" do tipo centrífuga, com vazão de 35m³/hora com sistema de dosagem ajustável, acionada por motor hidráulico. Bomba para emulsão do tipo nodular, com vazão de até 50m³/hora, acionada por motor hidráulico independente.

SISTEMA DE FORÇA



Um tanque metálico pressurizado para 150 litros de óleo diesel aplicado na limpeza do sistema ao final de cada operação, carretel retrátil com 10 metros de mangueira de 1/4" e bico pulverizador metálico. Um tanque metálico para 100 litros para alimentação do motor à diesel.

TANQUE DE ADITIVOS

Um tanque metálico em aço inoxidável, tipo pressurizado, para aditivos com capacidades de 200 à

Motor estacionário a diesel da marca CUMMINS Diesel, modelo 6BTA 5.9, ou da marca MWM Diesel, modelo 6.10T, ambos com potência de 174HP à 2500 RPM, seis cilindros em linha, turbo alimentado, equipado com painel de instrumentos independente, sistema de arrefecimento eficiente otimizado pelo fluxo de água no bloco e no cabeçote, projetado para utilização em aplicações especiais sem chassi (agrícola), virabrequim forjado, partida a frio com vela aquecedora, compensador de massa proporcionando maior estabilidade e baixo nível de vibração do conjunto, manutenção e reparo simples, fácil acesso aos itens de manutenção periódica, bomba rotativa mecânica com solenoide de parada, acionamento do comando de válvulas por engrenagens, tampa de válvulas de alumínio removível, baixo consumo de combustível por operar em baixas rotações.

OPCIONAL SISTEMA DE FORÇA

Motor estacionário à diesel da marca PERKINS, potência máxima de 130HP, quatro cilindros em linha, turbo, refrigerado à água, com sistema de injeção direta.

ACIONAMENTO HIDRÁULICO



Sistema hidráulico composto por conjunto de bombas de fluxo variável de alto desempenho, do tipo "pistão" da marca EATON (para acionamento de correia transportadora/dosadora, fibras/filler, cimento/cal, misturador, vibrador do silo, bomba de água, bomba de emulsão e bomba d'água de alta pressão, cabeçote de ar) e por duas bombas hidráulicas do tipo "engrenagens" da marca SAUER-DANFOS (para acionamento de comandos manuais / cilindros hidráulicos e os helicoides da mesa), reservatório metálico para até 300 litros de óleo hidráulico, sistema integrado para filtragem (retorno) através de elemento interno (tipo submerso), conjunto de comandos composto por unidades de acionamento (bloco + solenóide) individuais que além de maior facilidade nas manutenções (preventiva e corretiva) também permite que se faça qualquer procedimento sem a desmontagem do conjunto completo evitando a paralisação integral do equipamento bem como o desperdício de grande quantidade de lubrificante, conjunto de mangueiras especiais para alta pressão com exclusivo sistema de vedação interna que permite a troca das mesmas preservando e viabilizando a reutilização das conexões originais. Comandos de vazões e pressões proporcionais com opção de acionamento eletrônico.

Comandos hidráulicos da marca SAUER-DANFOS para acionamento e controles dos motores da bomba d'água de alta pressão (limpeza), bomba dosadora d'água, bomba de emulsão, dosagem dos agregados, misturador, cilindros, controles da mesa, dosador de filler, vibrador de parede interno. Sistema de mangueiras de alívio (retorno) em todos os motores hidráulicos, proporcionando segurança de operação e maior vida útil, evitando falhas.

ACIONAMENTO HIDRÁULICO

Duas bombas de pistão de fluxo variável ligadas ao motor estacionário do equipamento.
TROCADOR DE CALOR

Sistema de trocador de calor do óleo hidráulico (radiador) montado para arrefecimento do sistema de óleo hidráulico, que mantém a temperatura na condição ideal de trabalho para que o mesmo não perca o torque devido ao aquecimento do óleo hidráulico no sistema. Este sistema permite maior eficiência do sistema por um período prolongado e sob condições adversas e severas ao sistema/equipamento sem prejudicar a performance do produto bem como a vida útil dos componentes hidráulicos.

PAINEL GERAL DE COMANDOS E ACIONAMENTOS ELETRO HIDRÁULICOS



Handwritten text, possibly a title or header, located at the top of the page.

Main body of handwritten text, consisting of several lines of cursive script.

Continuation of handwritten text, appearing as a separate paragraph or section.

Final section of handwritten text, possibly a conclusion or signature area.

Handwritten text at the bottom of the page, possibly a date or reference.

Handwritten text on the right side of the page, continuing the narrative or providing additional details.



Painel geral de comandos e acionamentos eletro hidráulicos efetuados através de válvulas solenóides independentes e blocos dotados de sistema de calibragem de rotações dos motores hidráulicos, chave geral, caixa metálica especial para o alojamento e fixação das válvulas pilotadas bem como blocos hidráulicos e fiação elétrica, manômetros de pressão e temperatura hidráulica, horímetro (parcial e acumulado), lâmpadas de indicação de funcionamento e anomalias no sistema.

OPCIONAIS QUADRO DE COMANDO

Processador eletrônico IHM à prova d'água com vedação IP 69, para controle de produção, com programação com correções de vazões automáticas, realizando o acionamento operacional através de sistema eletrônico. Controle de vazão de agregados através de sistema volumétrico controlado por processador eletrônico, com sistema de "STOP" (parada) na falta de material e correção automática da densidade do agregado.

CONTROLE DE ÁGUA

Sistema monitorado por rotâmetros com indicação de vazão instantânea de água e controle por válvula à mão do operador. Opcional: controlado por processador eletrônico IHM.

CONTROLE DE ADITIVOS

O sistema monitorado por rotâmetro com indicação instantânea de aditivo e controle por válvula de esfera. Opcional: controlado por processador eletrônico IHM.

SILO DE ADITIVOS / FIBRA

Dois compartimentos compostos por caixa metálica bipartida sendo o 1º compartimento com capacidade para 150 kg de cimento ou cal e o 2º para até 150 kg de fibras especiais (filler), tampa superior, rosca sem fim acionada por motor hidráulico, agitador interno para evitar segregação do material agregado. Opcional: acionamentos independentes dos motores hidráulicos com controle de vazão através de processador eletrônico IHM.

CABINE DE OPERAÇÃO

1. *Introduction*

2. *Methodology*

The methodology section describes the research approach, including the selection of participants, the design of the study, and the data collection procedures. It details the use of a mixed-methods approach, combining quantitative surveys with qualitative interviews to explore the research objectives.



3. *Results*

The results section presents the findings of the study, including the analysis of the quantitative data and the themes identified in the qualitative interviews. It discusses the implications of the findings for the field of study.

4. *Conclusion*

The conclusion summarizes the key findings of the study and offers suggestions for future research. It highlights the contributions of the study to the existing literature and the practical implications of the results.

comando possui 100% dos controles / comandos / visores acessíveis em uma posição única (voltado para a traseira do equipamento), evitando que o operador tenha que ficar se voltando para traz durante sua operação.

CORREIA TRANSPORTADORA



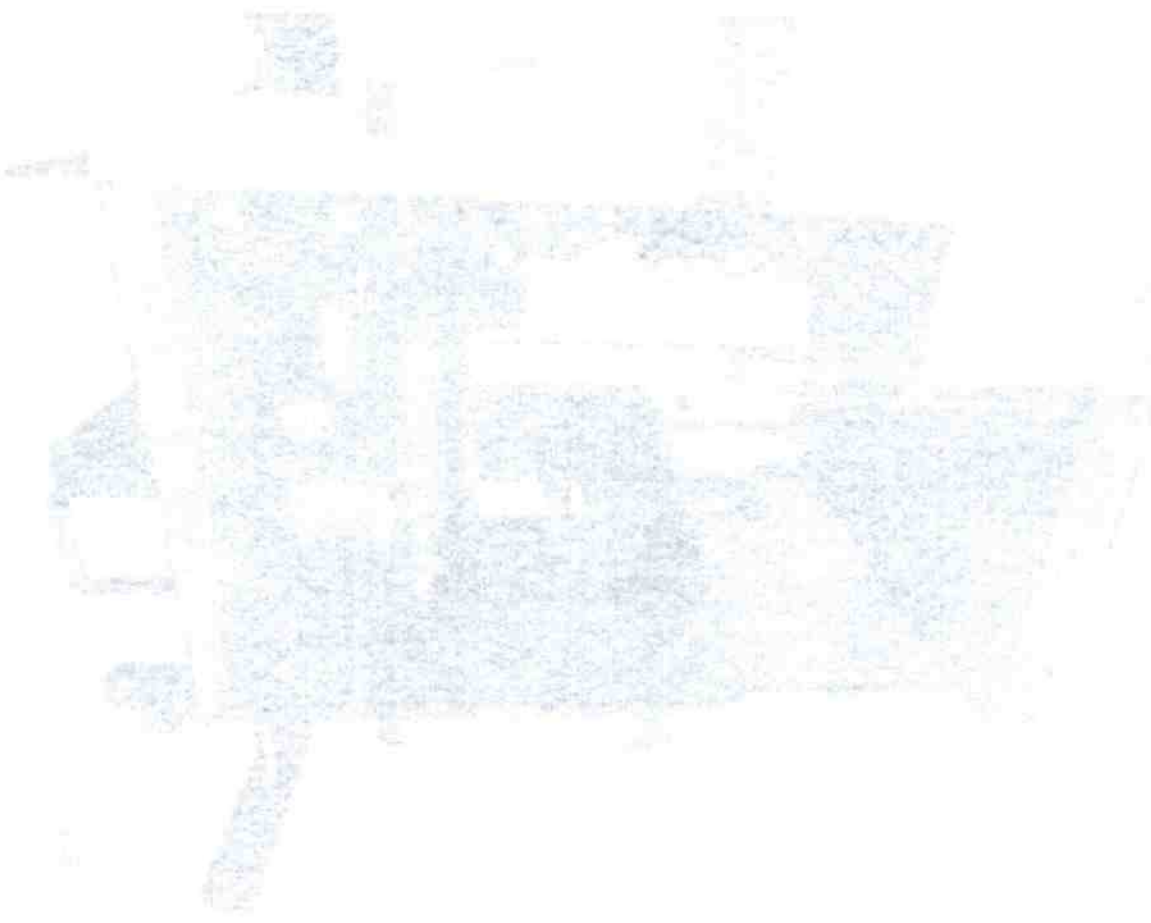
Esteira dosadora tracionada por motorreductor hidráulico com controle de rotação e totalizador, com controle de tempo de acionamento. Esteira equipada com roletes guias que evitam que a correia desalinhe, sendo o conjunto da correia transportadora fixado no chassi do equipamento. Exclusivo sistema de "sensor de parada total" da operação da usina quando detectado falta de material passando na esteira (fim de curso da esteira). Opcional: Controle da correia controlado por processador eletrônico IHM.

MISTURADOR



Cabine de comando montada na traseira do equipamento, com janelas corrediças em acrílico para proteção de chuva do operador e do painel de operações, com cobertura metálica equipada com guarda corpos para armazenamento de sacos de cimento / cal durante a operação. O Painel de

1. The first part of the document is a list of names of the members of the committee. The names are listed in alphabetical order. The names are: [illegible]



2. The second part of the document is a list of names of the members of the committee. The names are listed in alphabetical order. The names are: [illegible]



Misturador duplo tipo pug-mill com pás intercambiáveis de aço nodular, ciclo de mistura contínuo, construído com chapas em aço SAE 1020 (4,75 mm) de alta resistência ao desgaste por abrasão, com fundo removível, dois eixos sincronizados por engrenagens em aço temperado tipo "guia", acionamento por dois motores hidráulicos independentes, sistema hidráulico de controle angular através da inclinação do conjunto para otimizar a qualidade final de acordo com a necessidade do projeto de mistura pré-determinado (regulagem hidráulica de ângulo para mistura).

BICA DE DESCARGA DO MISTURADOR

Bica de descarga do Misturador para a mesa acabadora através sistema de "Bica de borracha" composta por um pistão hidráulico, haste, correntes, borracha, suportes e parafusos de fixação da borracha, que lança o material recém misturado em uma altura quase que direta dentro da mesa acabadora.

MESA ACABADORA (BOX)




TConjunto da mesa distribuidora / acabadora construído com chapas de aço carbono SAE 1020 de ¼" de espessura, de base fixa, chassi monobloco apoiado sobre esquis (sky) deslizantes fixos e rígidos, abertura bilateral pelo painel de operação com sistema de condição de abertura da mesa em processo de trabalho contínuo, larguras para aplicação com abertura hidráulica entre 3.200 mm (mínima) até 4.200 mm (máxima). Equipada com sistema de helicóides angulares extensíveis hidráulicamente (o que mantém a caixa de distribuição em carga plena durante toda a operação garantindo a máxima qualidade no acabamento final), sendo helicóides frontais e traseiros duplos com reversão de rotação independente acionadas por dois motores hidráulicos independentes de 200cc cada um com controle de sentido de rotação no painel de operação.

Os eixos helicoidais não possuem "cruzetas", sendo contínuos, onde os mancais das laterais da mesa são de ferro fundido com buchas de bronze, e os mancais do centro da mesa possuem balanço (movimento) em buchas de bronze de alta resistência. Sistema de abertura da mesa com chapas de proteção (guarda-corpos) extensíveis em toda a sua extensão que evitam respingos para fora da mesa, evitando de se sujar os operadores em operação sobre a mesa. Braços de sustentação com acionamento hidráulico independente, permitindo também o levante hidráulico para transporte.

Arraste da mesa acabadora pela usina e sua correção transversal efetuados através de braços mecânicos articulados acionados por cilindro hidráulico operado pelo painel de operação (não se utilizam correntes).

Mangueiras hidráulicas de acoplamento da mesa acabadora à usina através de conexões de engate

1. The first part of the document is a letter from the author to the editor of the journal. The letter discusses the author's interest in the topic of the journal and how it relates to the author's research.

2. The second part of the document is a list of references. The references are organized alphabetically by the author's name. The references include books, articles, and other sources that the author has consulted in their research.

3. The third part of the document is a list of figures. The figures are numbered and include a brief description of each figure. The figures are intended to illustrate the author's research findings.

4. The fourth part of the document is a list of tables. The tables are numbered and include a brief description of each table. The tables are intended to provide a detailed view of the author's research data.

5. The fifth part of the document is a list of appendices. The appendices are numbered and include a brief description of each appendix. The appendices are intended to provide additional information that supports the author's research findings.

6. The sixth part of the document is a list of footnotes. The footnotes are numbered and include a brief description of each footnote. The footnotes are intended to provide additional information that is not included in the main text of the document.



rápido do tipo face plana de vazamento zero (antigotejamento). Regulagem de espessura por régua acabadora de perfil sintético à prova de contaminação por diesel, com regulagem de espessura independente da altura do chassi da mesa.

OPCIONAIS DE MESA ACABADORA

Mesa acabadora de abertura entre 3.600mm a 4.500mm. Mesa acabadora para acostamento de 1.965mm a 2.750mm. Mesa acabadora para trilha de rodas com 3.500mm. Mesa acabadora para ciclofaixas de 1.200mm a 2.000mm. Abertura da mesa também por joystick posicionado nas



extremidades da mesa.



[QUERO MAIS INFORMAÇÕES SOBRE USINA LDA UMP](#)

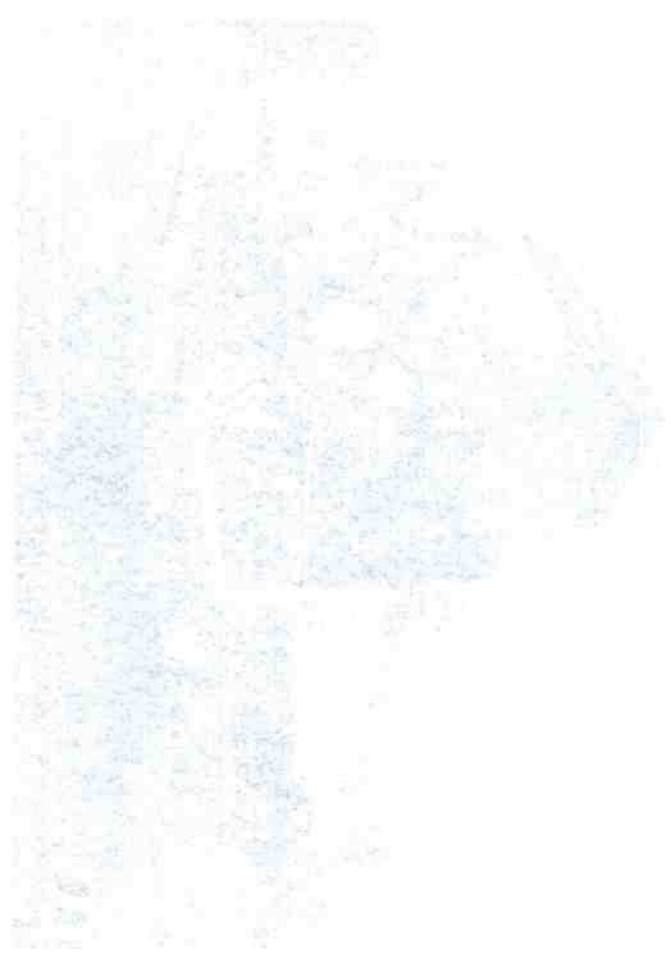
(contato.html)

ENTRE EM CONTATO COM O NOSSO DEPARTAMENTO DE VENDAS. FALE COM NOSSOS ESPECIALISTAS E RECEBA TODAS AS ORIENTAÇÕES ACERCA DA USINA DE ASFALTO LDA UAQ.

CONFIGURAÇÕES

Os equipamentos LDA e seus componentes descritos nos textos, especificações e mostrados nas fotos podem ser opcionais e podem ou não estar disponíveis nas versões apresentadas neste site. A LDA se reserva o direito de alterar as especificações e equipamentos sem aviso prévio.



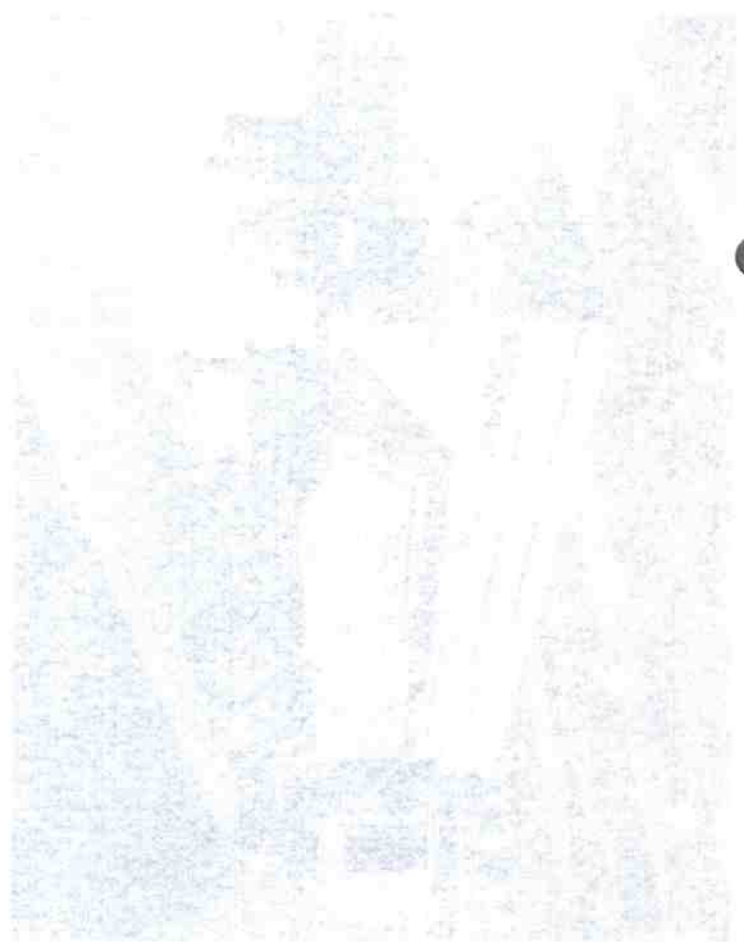


[Faint, illegible text, possibly bleed-through from the reverse side of the page]



[Faint, illegible text, possibly bleed-through from the reverse side of the page]







EQUIPAMENTOS

- (equipamentos-lda.html)
- (usina-uaq.html)
- (tancagem.html)
- (usina-de-solos.html)
- (pre-mistura-frio.html)
- (usina-micro-pavimento.html)
- (distribuidora-agregados.html)
- (conservacao-de-pavimento.html)
- (esparçador.html)
- (distribuidora-de-cimento.html)
- (plataforma.html)
- (tanques.html)
- (comboio.html)
- (carro-oficina.html)
- (equipamento-vacu.html)
- (borracheiro.html)
- (calda.html)
- (compactadores.html)

LOCALIZAÇÃO

- 📍 LDA Equipamentos rodoviários e Agrícolas
- Endereço: Rua Alcino Nardini, 03, Jardim Dulce
- CEP: 13178-512 | Sumaré/SP.
- 📞 Fone: +55 19 3838 9595 / 3922 5030 | NEXTEL: 7812 8166 - 55*105*13138
- ✉️ email :

LDA EQUIPAMENTOS RODOVIÁRIOS E AGRÍCOLAS

Uma empresa genuinamente brasileira em sua terceira geração administrativa voltada para inovação tecnológica e que multiplica investimentos de forma contínua. Um modelo de gestão inovador onde todos os investimentos são estrategicamente direcionados para consolidar a marca LDA como uma das mais atuantes e valorizadas, dentro de seu segmento de mercado.

SITE

- (index.html)
- (lda-equipamentos.html)
- (servicos.html)
- (especiais.html)
- (contato.html)

©2015 Direitos reservados | LDA Equip. Rodov e Agric Ltda. | by Webep (<http://webep.com.br>).



(<https://www.facebook.com/ldatanques>)

1. The first part of the report...

2. The second part of the report...

3. The third part of the report...

4. The fourth part of the report...

5. The fifth part of the report...

6. The sixth part of the report...

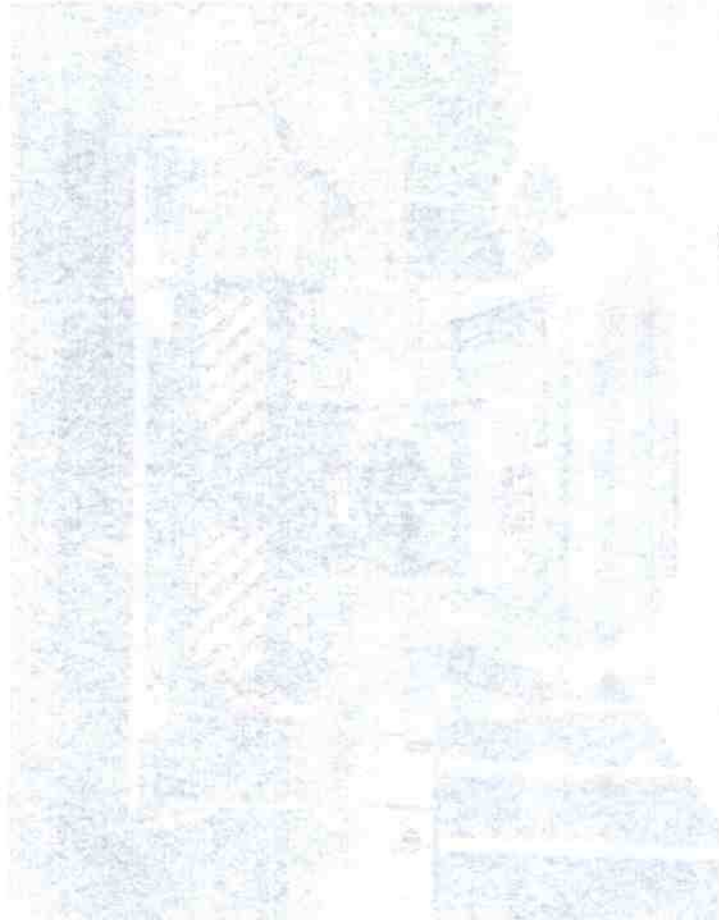
7. The seventh part of the report...

8. The eighth part of the report...

9. The ninth part of the report...

10. The tenth part of the report...

11. The eleventh part of the report...



12. The twelfth part of the report...

13. The thirteenth part of the report...

14. The fourteenth part of the report...

15. The fifteenth part of the report...

16. The sixteenth part of the report...

17. The seventeenth part of the report...

18. The eighteenth part of the report...

APRESENTANDO A JCB 3CX.

COMBINANDO BAIXO CUSTO DE PROPRIEDADE, ROBUSTEZ SUPERIOR E FUNCIONALIDADES INOVADORAS, A JCB 3CX É UMA EXCELENTE OPÇÃO DA FABRICANTE NÚMERO UM DE RETROSCAVADEIRAS DO MUNDO. LÍDER EM PRODUTIVIDADE, DESEMPENHO E EFICIÊNCIA, É A SOLUÇÃO PERFEITA PARA GRANDES FROTAS, LOCADORES E OPERADORES-PROPRIETÁRIOS.

A número um do mundo.

Líder de mercado em 74 países, cerca de metade de todos os retroscavadeiras vendidos no mundo hoje são da JCB.

Benefício de valor.

Novas retroscavadeiras 3CX foram equipadas com novos freios, pneus, componentes, lona (tubo de proteção) e retentor superior (cabo puxado).

Inovação por padrão.

Esta máquina está equipada com funcionalidades inovadoras que tornam a retroscavadeira JCB a máquina de produtividade, desempenho e redução

Robustez extrema.

Durabilidade para aguentar os trabalhos operados diários.

Motor de baixa manutenção.

O motor JCB DIESELMAX de 2500 latas admissíveis é altamente eficiente, tornando fácil o custo de manutenção e manutenção, além de atender a legislação para emissões de poluentes.

Excelência em qualquer segmento.

A JCB 3CX é a solução número 1 para grandes frotas, locadores e operadores-proprietários.



Líder de mercado mundial de telescavadeiras em todos os segmentos e mercados, incluindo o da JCB.

CUSTO DE PROPRIEDADE E EFICIÊNCIA.

NÓS ENTENDEMOS QUE O BAIXO CUSTO DE PROPRIEDADE É ESSENCIAL NOS DIAS DE COMPETIVIDADE DE HOJE. SE VOCÊ LOCA OU OPERA SUA FROTA, A JCB 3CX FOI PROJETADA PARA DAR MAIS VALOR AO SEU DINHEIRO.

Fizimos retorno sobre o investimento.

A JCB 3CX é uma máquina de muito benefício e excelente retorno sobre o investimento, em termos de eficiência e tempo para a substituição de lona e apêndices.

Distante das outras retroscavadeiras, esta máquina é extremamente eficiente. O motor JCB DIESELMAX é potente e eficiente, economiza recursos de combustível para poder dar lugar em suas máquinas.

O motor DIESELMAX é projetado para trabalhar mais em uma grande gama de diferentes aplicações.

A JCB tem uma ampla variedade de acessórios para incluir o tempo necessário entre locais de trabalho.

Com maior tempo de disponibilidade, você poderá manter mais máquinas em serviço sempre. Em termos simples, isso é a diferenciação mais básica de qualquer



THE UNIVERSITY OF MICHIGAN LIBRARY

1957

1958

1959

1960

1961

1962

1963

1964

1965

1966

1967





Fabricada para durar.

- A máquina de período de 21 anos o subgrupos de fabricação remanuda para a perfeita integração de peças e fiação.
- Os eixos e fuso dos eixos são feitos de aço tratado por 100% para resistir a corrosão.
- Não utilizamos um processo de pintura a pó que entrega um acabamento de melhor qualidade. Isso garante a manutenção do look e sua máquina parecerá nova por mais tempo.
- Apoiados a 100% a 650°C, os componentes que são tratados através pelo processo de laboração e solda. Um acabamento de alta e alta até de 100°C. No mesmo tempo, evitar o peso total de máquina.

Proteção do perigo.

- Proteção para os cilindros hidráulicos dos manipuladores do ciclo para evitar tempo de máquina parada, protegendo sua infraestrutura de potenciais danos.
- Para proteger as mangueiras de água e de óleo de escape dos perigos durante as operações de abertura de água, são os cilindros abertos da máquina. As mangueiras dos manipuladores também estão protegidas para prevenir danos durante estas operações.
- A suspensão de articulação de sua máquina está bem estruturada para evitar arrastamento, o eixo da máquina.



Cada máquina é feita sob medida para o cliente. O cliente tem a liberdade de escolher a máquina que melhor se adapta às suas necessidades. O cliente também pode escolher a máquina que melhor se adapta às suas necessidades. O cliente também pode escolher a máquina que melhor se adapta às suas necessidades.



QUALIDADE, CONFIABILIDADE E DURABILIDADE.
SEJA QUAL FOR O TRABALHO, VOCÊ TEM A SEGURANÇA DE QUE A JCB 3CX FOI FEITA PARA SUPOORTAR QUALQUER COISA. OS SEUS COMPONENTES ESTRUTURAIS SÃO DE ALTA DURABILIDADE E OS COMPONENTES-CHAVE ESTÃO BEM PROTEGIDOS DE QUALQUER DANO.

Projetado e fabricado pela JCB.

- A JCB é uma fabricante e montadora de 100% de projeto e fabricação pela JCB. Isso garante que todos os componentes e detalhes são produzidos internamente.
- Utilizamos processo de fabricação de alta tecnologia, como solda a laser, para de período e técnicas de proteção de revestimento, para atingir os mais altos níveis de qualidade.

Tetado no seu limite.

- Para sempre manter a confiabilidade, os sistemas de controle de temperatura são projetados para operar em temperaturas de 100°C, com um operador para o máximo de eficiência operacional, a 40°C.
- Um componente frequentemente é alterado ao nível máximo para evitar a ocorrência de problemas, especialmente durante os meses mais quentes do ano.



THE UNIVERSITY OF CHICAGO LIBRARY

1963
1964
1965
1966
1967
1968
1969
1970
1971
1972
1973
1974
1975
1976
1977
1978
1979
1980
1981
1982
1983
1984
1985
1986
1987
1988
1989
1990
1991
1992
1993
1994
1995
1996
1997
1998
1999
2000
2001
2002
2003
2004
2005
2006
2007
2008
2009
2010
2011
2012
2013
2014
2015
2016
2017
2018
2019
2020
2021
2022
2023
2024
2025



PRODUTIVIDADE E DESEMPENHO.

A JCB 3CX FOI PROJETADA PARA LHE OFERECER PRODUTIVIDADE INCOMPARÁVEL - ALINHADA COM SUA PROPOSTA DE BENEFÍCIOS. O DESEMPENHO É O MELHOR DA CATEGORIA, ASSIM COMO SUA ESPECIFICAÇÃO PADRÃO.

Uma retroescavadora mais produtiva.

- O motor JCB D3513M300 tem um peso de torque em baixa rotação, o que garante respostas rápidas, maior economia de combustível e desempenho superior.
- O forro e as barras de direção estão posicionadas no alto e atrás do eixo dianteiro, proporcionando proteção adicional durante o deslocamento em terrenos difíceis.
- A JCB e o braço de manobra são de um só bloco, permitindo um maior controle de manobra, reduzindo o consumo de combustível e aumentando a produtividade e tempo.

Além disso, a opção de motorização L-Series oferece 2,2m adicionais de alcance e produtividade de manobra, bem como o novo sistema de transmissão e o novo, mais eficiente.

- Um sistema inovador de suspensão oferece maior estabilidade e tempo de trabalho, graças a uma configuração de geometria da barra de torção e eixo dianteiro de 31°.
- Os pneus hidrôlicos de grau de resistência garantem mais força, aderência e controle.



Para garantir a máxima produtividade em qualquer situação, a JCB oferece a opção de motorização L-Series, com 2,2m adicionais de alcance e produtividade.



PRODUTIVIDADE



Aumentando a produtividade.

- A retenção de combustível opcional custa o duplo de preço da categoria de 45", melhorando a eficiência de operação. A retenção de combustível de 45" oferece a mesma capacidade de armazenamento de combustível, mas com um custo menor. O sistema de retenção de combustível oferece a mesma capacidade de armazenamento, mas com um custo menor.
- O sistema de retenção de combustível oferece a mesma capacidade de armazenamento, mas com um custo menor.
- A retenção de combustível oferece a mesma capacidade de armazenamento, mas com um custo menor.
- O sistema de retenção de combustível oferece a mesma capacidade de armazenamento, mas com um custo menor.
- A retenção de combustível oferece a mesma capacidade de armazenamento, mas com um custo menor.
- O sistema de retenção de combustível oferece a mesma capacidade de armazenamento, mas com um custo menor.
- A retenção de combustível oferece a mesma capacidade de armazenamento, mas com um custo menor.
- O sistema de retenção de combustível oferece a mesma capacidade de armazenamento, mas com um custo menor.



PRODUTIVIDADE

PRODUTIVIDADE

THE UNIVERSITY OF CHICAGO LIBRARY

1950

1950

1950

1950

1950

1950



MANUTENÇÃO.

ASSEGURAMOS QUE A JCB 3CX ENTREGARÁ O MÁXIMO DE DISPONIBILIDADE POR SER EXTREMAMENTE FÁCIL DE REALIZAR A MANUTENÇÃO. MANUTENÇÕES DE ROTINA SÃO FÁCEIS, CHEGAGENS DIÁRIAS NÃO PODERIAM SER MAIS SIMPLES, ALÉM DA ACESSIBILIDADE SER AO NÍVEL DO SOLO.

INTERVALOS DE SERVIÇO ESTENDIDOS*	
Óleo do motor	A cada 500 horas
Filtro de óleo do motor	A cada 500 horas
Óleo hidráulico	A cada 2000 horas
Filtro de óleo hidráulico	A cada 500 horas
Óleo de transmissão	A cada 1000 horas
Filtro de óleo de transmissão	A cada 500 horas
Óleo das pás	A cada 1000 horas

* Intervalos de serviço podem variar conforme local e tipo de aplicação.

Rotina de manutenção facilitada.

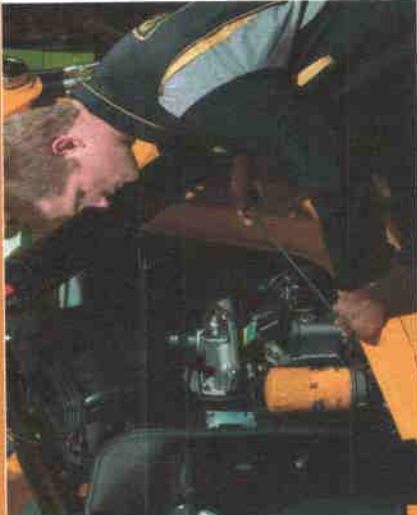
- Vótes de Chegada: todos os pontos de manutenção da JCB são realizados apenas do nível do solo. Os componentes importantes estão agrupados para facilitar o acesso e garantir alta disponibilidade.
- O nível baixo das pás com travação, sem a necessidade de qualquer parafuso lateral.
- Lubrificantes e fluidos essenciais podem ser realizados no lado do solo, tornando-os fáceis de realizar na JCB. Com o sistema de transmissão Dual PAK de série, há equipamento padrão, a substituição e o planejamento das manutenções foram muito mais simples de serem e facilitações configuradas pelo cliente.
- A bateria é de fácil acesso para manutenção ou substituição.



Fórmula de simplicidade e eficiência reduzem a necessidade de paradas para manutenção e melhoram os custos de operação.

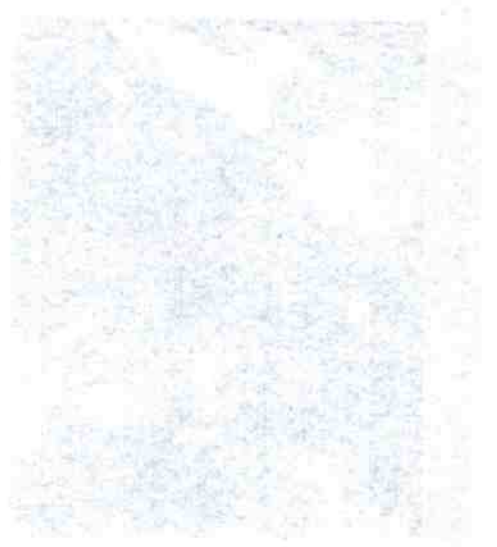
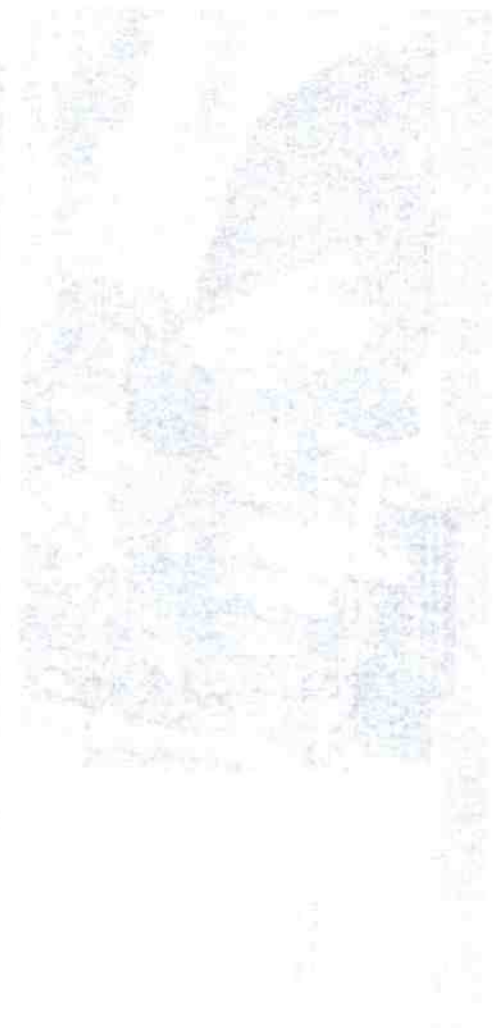
Minimizando tempo de máquina parada.

- A grade frontal (tombel) giratória e lateral a 180º, perfil, reduzindo qualquer risco de danos e reduzindo o tempo de reparação.
- Não há parafusos para ligar ou desligar as pás, permitindo tempo previsto de operação e melhorando a estabilidade durante. Além disso, o novo projeto de Bateria (bateria) e sistema de carga que se encaixa no lado, minimizando sua vida útil.
- O tempo médio de 45 minutos para trocar o óleo de transmissão, 15 minutos para trocar o óleo hidráulico e 15 minutos para trocar o óleo do motor.
- As mangueiras hidráulicas são simples, organizadas e substituíveis (1" e 3/4" tanto para).
- Escopos de linha do solo - o nível do solo, sempre permitiu que a máquina trabalhasse em terrenos difíceis sem ser desafiada.



THE UNIVERSITY OF CHICAGO LIBRARY

UNIVERSITY OF CHICAGO
LIBRARY



UNIVERSITY OF CHICAGO
LIBRARY

UNIVERSITY OF CHICAGO
LIBRARY



CONFORTO E FACILIDADE DE USO.

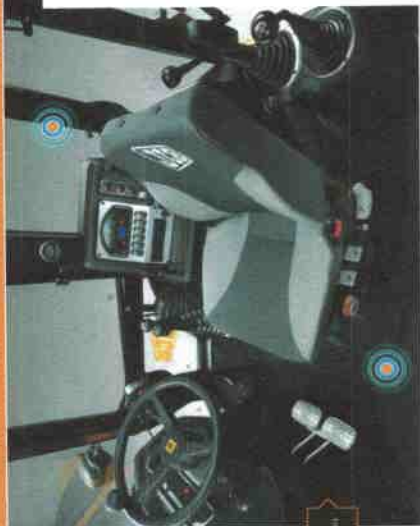
OUTRO PONTO IMPORTANTE PARA A PRODUTIVIDADE É O CONFORTO - FINAL, UM OPERADOR QUE TRABALHA COM CONFORTO, TRABALHA MAIS. LOGO, A JCB 3CX FOI PROJETADA PARA PROPORCIONAR CONFORTO SUPERIOR DURANTE A JORNADA DIÁRIA DE TRABALHO.

O melhor lugar para trabalhar.

Seu tempo também pode ser ocupado com o melhor conforto possível a qualquer hora e em qualquer lugar.

- Para estar em um ambiente de trabalho perfeito para o operador, além de melhorar a produtividade, a cabine inclui um ar condicionado e o sistema parkline.
- Para garantir longa jornada de trabalho, o sistema de aquecimento instalado na JCB.
- Uma tomada 12V auxiliar está instalada na cabine para carregar o celular ou outros acessórios.
- Espaço interno com tapeteado totalmente ajustável e prático, melhorando o conforto e reduzindo o fadiga de longo período de trabalho do operador.
- Cadeira solarem Overlam, dentro da cabine e sob o capô, aquecem com facilidade o operador em dias mais frios.

Opera a JCB 3CX e aproveite o melhor conforto possível a qualquer hora e em qualquer lugar.



PROTEÇÃO E SEGURANÇA.

SEGURANÇA É INDISPENSÁVEL EM QUALQUER AMBIENTE DE TRABALHO, E A JCB 3CX TEM MUITAS FUNCIONALIDADES PARA PROTEÇÃO PRÓPRIA, PROTEÇÃO DO OPERADOR E DAS PESSOAS AO SEU REDOR.

Segurança em primeiro lugar.

- Entrar e sair de uma JCB 3CX dá a segurança que os demais lugares ambientes que entram o ambiente de trabalho. Instalação em pontos de contato. O operador para o operador ao entrar e sair da máquina.
- Ajuste de um para fora de cada lado e ajuste de altura para o operador. O operador está mais seguro, mesmo durante o uso de acessórios. Se o usuário quiser e se permitir a sua instalação, não pode ser feita de maneira fácil e rápida.



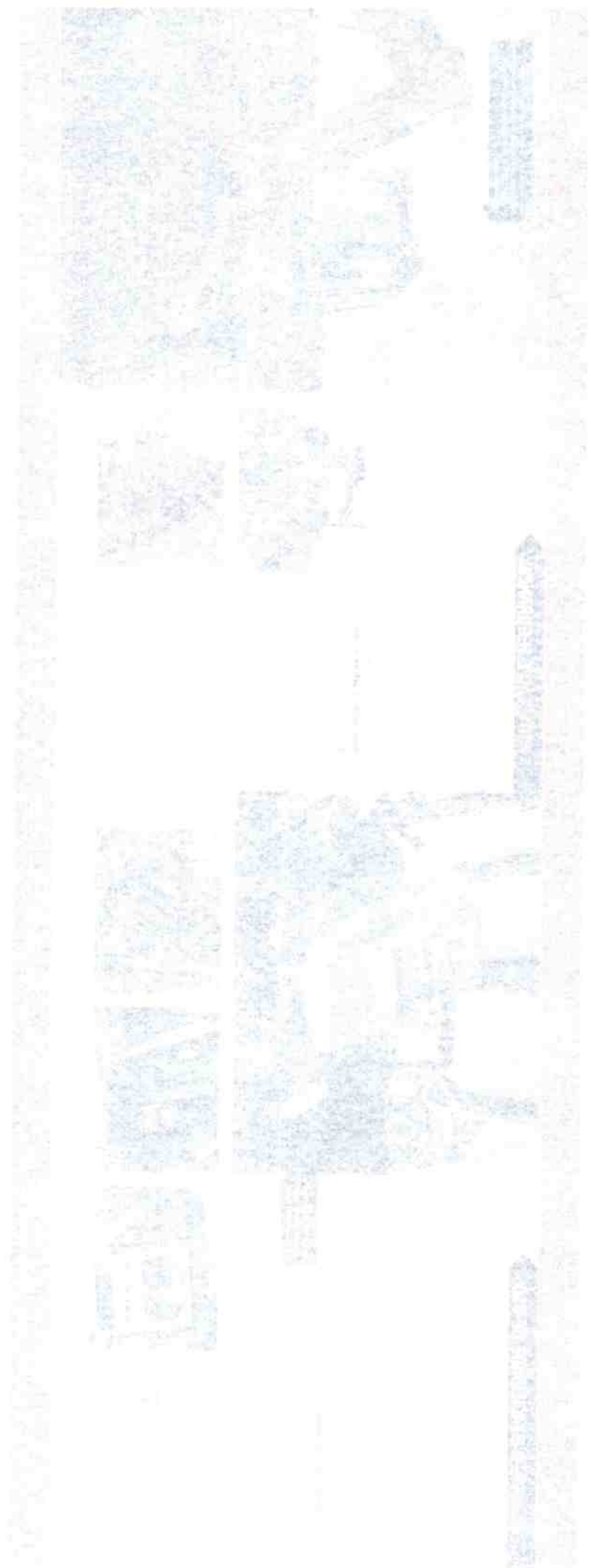
A geometria dos braços da empilhadeira, com 4 eixos hidráulicos ajustados com a cabine, melhora a visibilidade à frente.

A JCB 3CX permite total segurança durante o deslocamento. As barras de proteção por cima são totalmente ajustáveis.

Cabine do operador com certificação ROPS/ISO de acordo com a norma EN ISO 14122 (ROPS) e EN ISO 14122 (FOPS).

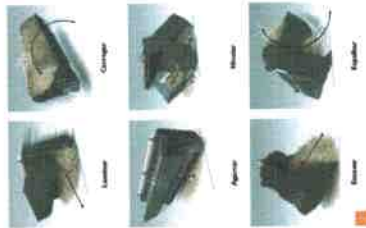


Em uma JCB 3CX, você tem o melhor ambiente de trabalho possível. A segurança é o primeiro e o último pensamento de quem trabalha com ela.



A LISTA DE OPCIONAIS.

A JCB 3CX É UMA MÁQUINA MUITO VERSÁTIL POR NATUREZA, MAS ELA É AINDA MAIS FLEXÍVEL E PRODUTIVA QUANDO VOCÊ A EQUIPA COM NOSSOS ACESSÓRIOS DE FÁBRICA.



Capacimha 6 em 1.

É com ele que você consegue trabalhar em qualquer situação, desde a remoção de entulho até a limpeza de áreas.

Ergates rápido.

Novo ergates rápido mecânico para a escavadeira, com maior produtividade.

Braço extensível.

Para alcançar 1,30 metros de profundidade e alcançar o ponto de trabalho, o braço extensível da escavadeira permite trabalhar em qualquer situação.

Linha auxiliar unidirecional e bidirecional.

As linhas auxiliares unidirecionais e bidirecionais permitem trabalhar em qualquer situação, desde a remoção de entulho até a limpeza de áreas. A linha auxiliar bidirecional permite trabalhar em qualquer situação, desde a remoção de entulho até a limpeza de áreas.

Para maior conforto e melhor remoção de material, a linha auxiliar unidirecional permite trabalhar em qualquer situação, desde a remoção de entulho até a limpeza de áreas.



VALOR AGREGADO.

O SUPORTE MUNDIAL AO CLIENTE JCB É DE PRIMEIRA CLASSE. SEMPRE QUE PRECISAR, ONDE ESTIVER, ESTAREMOS DISPONÍVEIS DE MANEIRA RÁPIDA E EFICIENTE, PARA GARANTIR QUE SUA MÁQUINA TRABALHE UTILIZANDO TODO O SEU POTENCIAL.

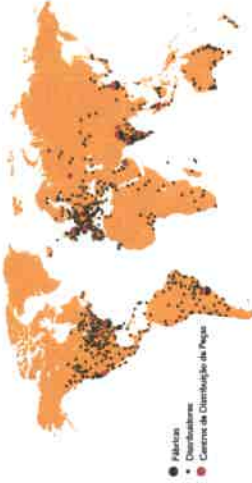


Fluam pelo vento, no grande silêncio, disponível para sua máquina. Com o sistema de áudio, o sistema de serviço, o operador é atendido por técnicos, o problema resolvido rapidamente de sua comodidade.



Um dos fatores que garantem a utilização das linhas JCB em todo o mundo é a excelência do pós-venda. A rede Global do Centro de Peças JCB possui mais de 10 países. No Brasil, o Centro de Peças JCB localiza-se em São Paulo, com o objetivo de atender a todos os clientes em qualquer situação, desde a remoção de entulho até a limpeza de áreas.

As peças produzidas em qualquer JCB foram projetadas para funcionar em perfeita harmonia com sua máquina. Fabricadas segundo o mesmo padrão de qualidade, oferecem o mesmo desempenho e a produtividade ideal para sua máquina.



• Filial
• Distribuidor
• Centro de Distribuição de Peças

(Handwritten signature)

THE UNIVERSITY OF MICHIGAN LIBRARY

1968

1968

1968

1968

1968

1968

1968



1954

1955

1956

1957

1958

1959

1960

1961

1962

1963

1964

1965

1966

Handwritten notes at the top of the page, possibly including a title or introductory text.

Handwritten text block, likely the first paragraph of a letter or document.

Handwritten text block, continuing the content from the previous section.

Handwritten text block, possibly a closing or a specific instruction.

Handwritten text block, likely the final part of the document.



LIVELINK, TRABALHO INTELIGENTE.

O LIVELINK É UM SISTEMA INDICADOR QUE PERMITE QUE VOCÊ GERENCIE SUAS MÁQUINAS RENDIMENTE, ACESSO DESDE ALERTAS DA MÁQUINA A RELATÓRIOS GERENCIAIS, ALÉM DO HISTÓRICO DE MANUTENÇÕES, COM TODOS OS DADOS ARMAZENADOS EM UM SENTIDO SEGURO.

Benefícios de produtividade e custo



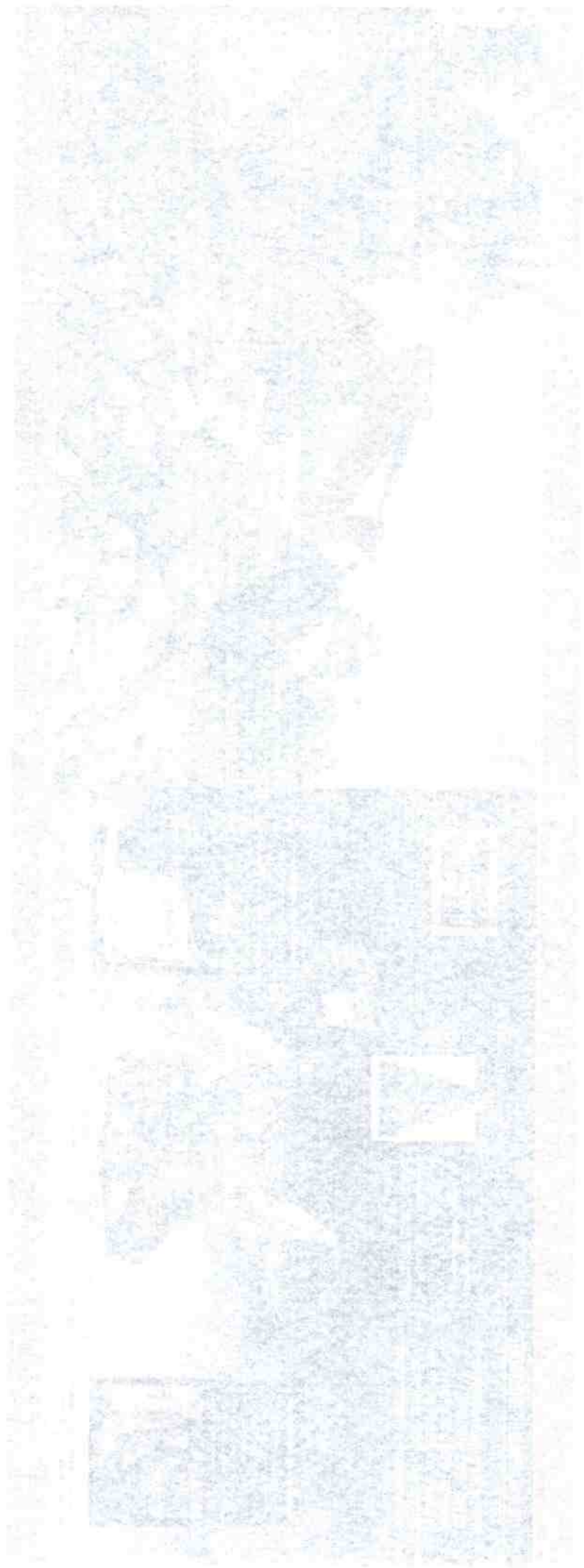
Benefícios de manutenção

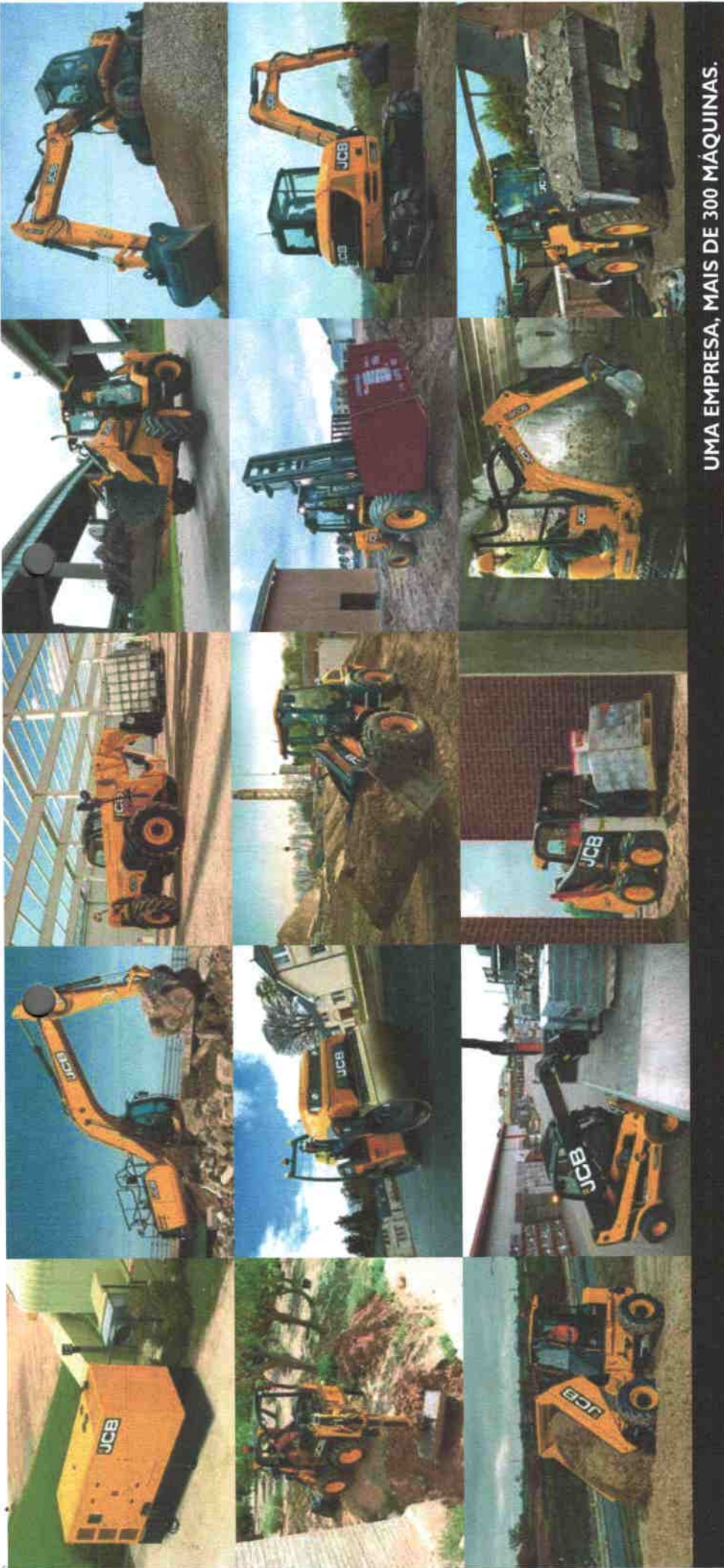


Benefícios de segurança



Maiores informações: 0800 44 44 44 ou www.jcb.com.br. Consulte a configuração de rede e o manual de instalação. © 2014 JCB. Todos os direitos reservados.





UMA EMPRESA, MAIS DE 300 MÁQUINAS.

RETROSCAVADEIRA 3CX

Potência do motor 92 hp / 68,6 kW | Profundidade de escavação 5,74 m | Capacidade da caçamba dianteira 1,1 m³

JCB do Brasil, Avenida Joseph Cyril Bamford, 3600
Éden - Sorocaba/SP - CEP 18103-139 - Telefone 0800 777 0400
Faça o download das últimas informações sobre esta linha de produto em: www.jcbbrasil.com.br

©2009 JCB Sais. Todas as demais marcas, nomes e nomes de produtos são propriedade de seus respectivos fabricantes e não são propriedade da JCB. Nenhuma parte desta publicação pode ser reproduzida, armazenada em um sistema de recuperação ou transmitida de qualquer forma ou por qualquer meio eletrônico, mecânico, fotocópia, gravação ou outro, sem permissão prévia da JCB Sais. Todas as referências nesta publicação como países de origem, marcas, capacidades e outras medidas de desempenho são fornecidas apenas como orientação e podem variar de acordo com a especificação desta máquina. Por isso, elas não devem ser consideradas em relação à atribuição de uma determinada especificação. A primeira e o segundo devem ser sempre lidas para o Distribuidor JCB. A JCB se reserva o direito de modificar as especificações sem aviso. As ilustrações e as especificações mostradas podem incluir equipamentos e acessórios opcionais. O logotipo JCB é marca comercial registrada da JCB Bamford Excavators Ltd.

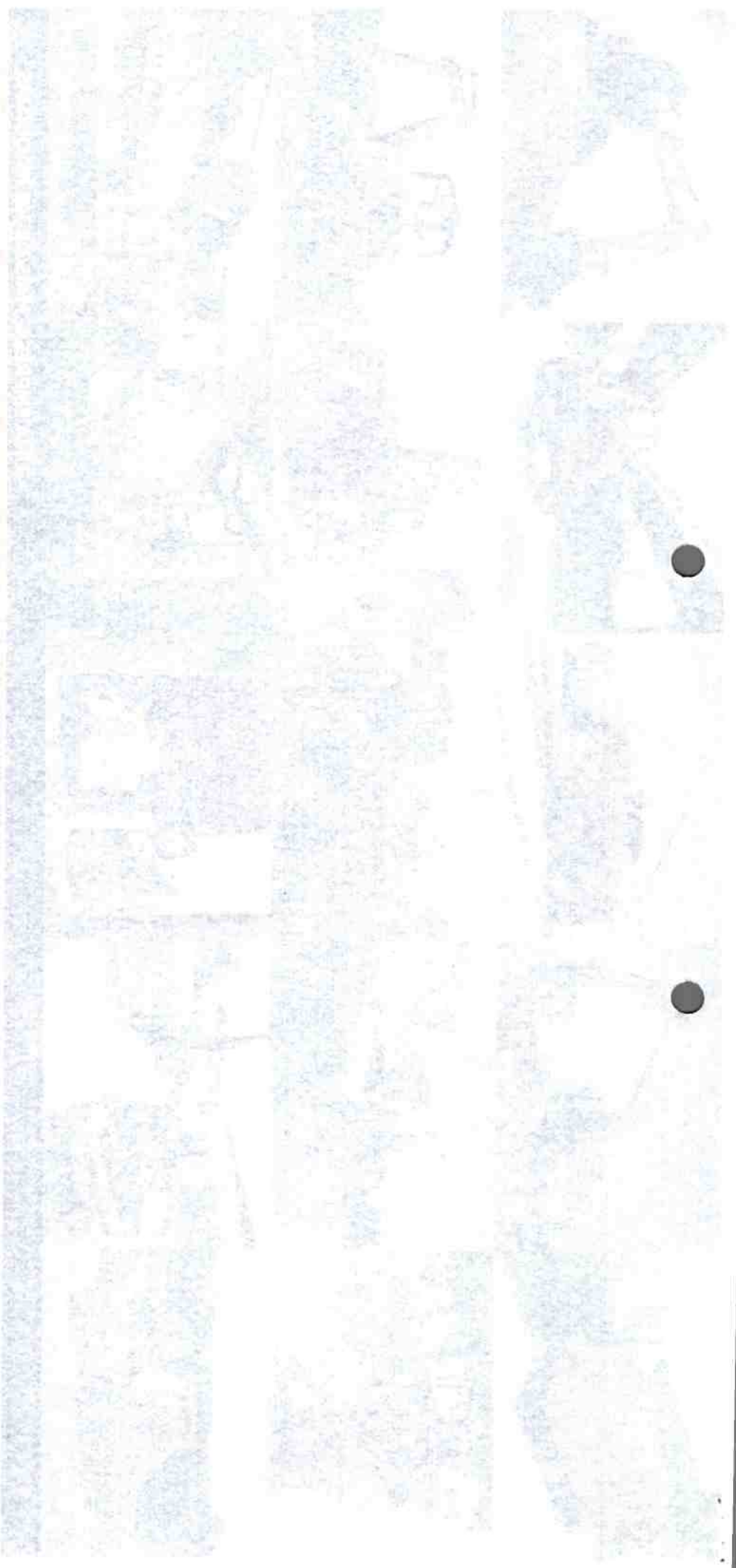
Seu Distribuidor JCB mais próximo,

 BR101 06-2018
 9999/5854 08/18 pt-BR Edição 4 (T3)



1000

1000



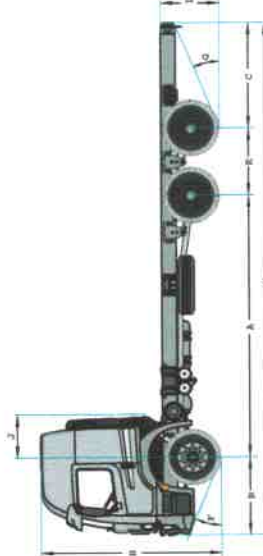
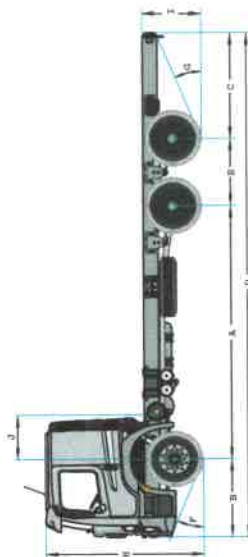
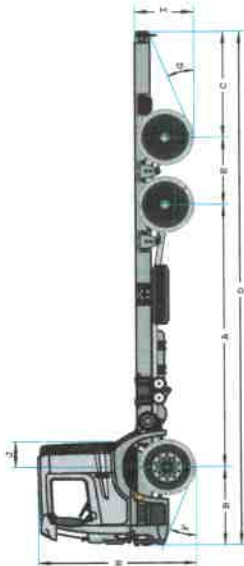
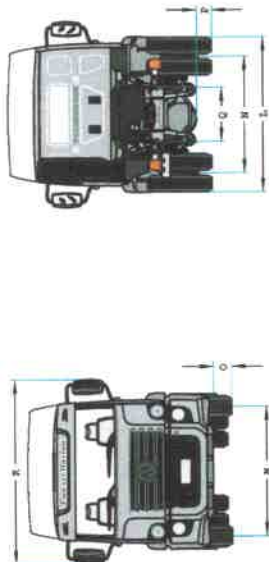
VW Constellation 24.280

edição 03/2017

Dados técnicos sujeitos a alterações sem aviso prévio. Imagens meramente ilustrativas.



Caminhões e Ônibus



SISTEMA ELÉTRICO

Tensão nominal	24V
Bateria (Cab Est. / Cab Leito)	2 x (12V - 100Ah) / 2 x (12V - 135Ah) Opcional: 2 x (12V - 170Ah)
Alternador	80A - 28V

VOLUMES DE ABASTECIMENTO (l)

Combustível / material	275 / Plástico	2 x 275 / Plástico
------------------------	----------------	--------------------

DIMENSÕES (mm)

Distância entre-eixos 1º ao 2º (eixo extremo 1º ao 3º)	A	3.560 (4.784)	4.800 (6.024)	5.207 (6.431)
Balanco dianteiro	B	1.511		
Balanco traseiro	C	1.180	2.271	1.858
Comprimento total	D	7.475	9.806	9.800
Distância entre-eixos traseiros (2º ao 3º)	E		1.224	
Ângulo de entrada	F		20º	
Ângulo de saída	G	39º	15º	17º
Altura (cab est. / leito baixo / leito teto alto)	H		2.872 / 2.872 / 3.286	
Altura da plataforma de carga	I		1.077	
Dist. min. entre eixo dianteiro e carroceria (cab est. / leito baixo / leito teto alto)	J		660 / 800 / 800	
Largura máxima dianteira (com retrovisões / sem retrovisões)	K		2.997 / 2.507	
Largura máxima traseira	L		2.517	
Bitola dianteira	M		2.113	
Bitola traseira	N		1.845	
Vão livre dianteiro	O		226	
Vão livre traseiro	P		215	
Largura entre longarinas (extremos)	Q		882	
Diâmetro de giro (m)		16,8	19,2	20,5

PESOS (kg)

Peso em ordem de marcha (total)	6.640	6.840	6.880
Eixo dianteiro - cab. estendida	3.520	3.590	3.680
Eixo traseiro - cab. estendida	3.120	3.250	3.200
Capacidade técnica (Total)	24.100		
Eixo dianteiro	6.100		
Eixo traseiro	18.000		
Peso bruto total (PBT) - homologado	23.000		
Peso bruto total combinado (PBTC)	35.000		
Capacidade máx. de tração (CMT)	16.360	16.160	16.120
Carga útil + carroceria - cab. estendida	16.360	16.160	16.120

Obs.: Os pesos podem sofrer alterações devido aos itens opcionais. Tolerância 3%. Conforme NBR ISO 1176:2006 / *Cab. Leito Baixo: + 55 kg / Cab. Leito Alto: + 150 kg

DESEMPENHO (CÁLCULO TEÓRICO)

	MECÂNICA	V-TRONIC
Relação de redução do eixo traseiro	3,73:1 / 4,10:1	4,88/6,65:1 / 5,38/7,33:1
Velocidade máxima (km/h)	116 / 108	116 / 108
Capacidade de rampa em PBT (%)	40 / 44	40 / 44
Partida em rampa em PBT (%)	33 / 36	33 / 36

Obs.: Dados projetados por simulação de performance.

MOTOR

Fabricante / Modelo	MAN / D08 36 28
Nº de cilindros / Cilindrada (cm³)	6 / 6.871
Potência liq. máx. - cv (kw) @ rpm (*)	277 (204) @ 2.300
Torque liq. máx. - Nm @ rpm (*)	1.050 @ 1.100 - 1.700
Sistema de injeção	Common rail
Compressor de ar	Wabco (238 cm³)
Norma de emissões	PROCONVE P-7
Tecnologia de emissões	EGR
Tomada de força	RePTO (opc.)

(*) Valores conforme ensaio NBR ISO 1585

TRANSMISSÃO

	MECÂNICA	V-TRONIC
Fabricante / Modelo	ZF / 9S 1110 TD	ZF / 6AS 1000 TO
Tipo / Acionamento	Manual / à cabo	Automatizada / Eletrônica
Nº de marchas	9 à frente (sincronizada) e 1 à ré	6 à frente (sincronizada) e 1 à ré
Relações 1ª / Última	12,73:1 / 1,00:1	6,75:1 / 0,87:1
Tratamento	12,04:1	6,06:1
Tratamento	6 X 2	

EMBREAGEM

Fabricante / Tipo	Sachs / monodisco a seco, revestimento orgânico
Diâmetro do disco (mm)	395

EIXO DIANTEIRO

Fabricante / Modelo	SIFCO / 13K
---------------------	-------------

EIXO TRASEIRO MOTRIZ

Fabricante / Modelo	Meritor / MS-23-155	Meritor / MS-23-245 SR (**)
Tipo	Eixo rígido em aço estampado	Eixo rígido em aço estampado
Relação de redução	3,73:1 ou 4,10:1 (opc)	4,88/6,65:1 ou 5,38/7,33:1 (opc)

(**) Modelo equipado com Smart Ratio® leito traseiro com dupla relação automatizada

SUSPENSÃO

Dianteira	Molas semi-elípticas de duplo estágio, amortecedores hidráulicos telescópicos de dupla ação, barra estabilizadora
Traseira	Eixo rígido motriz e eixo auxiliar, tag-tanden tipo balancim com suspensor eletropneumático para o eixo auxiliar, molas semi-elípticas assimétricas trapezoidais

CHASSIS

Tipo	Escada, longarinas duplas, retas de perfil "U" consistente, rebatido e parafusado
Material	LINE 280 (ee 3560 mm) / LINE 380 (ee 4800 / 5207 mm) - reforço LINE 380

RODAS E PNEUS

Tipo	Aço (22,5 x 7,25)	Aço (22,5 x 8,25) (opc.)
Pneus	275 / 80R22,5	295 / 80R22,5 (opc.)

FREIOS

Freio de serviço	Ax. tambor nas rodas dianteiras e traseiras com ABS + EBD + ATC (opc. versão mecânica) e EasyStart (versão V-Tronic)
Freio de estacionamento	Câmara de molas acumuladoras
Freio motor / Tipo	Freio de cabecote e válvula tipo borboleta / MAN exhaust valve brake



HOME PAGE PRODUTOS SOBRE NÓS

SOLICITAR ORÇAMENTO

LOCALIZAÇÃO CONTATO

TANQUE PIPA

Home > TANQUE PIPA



Categorias ▾



Precisa de ajuda? Clique Aqui

