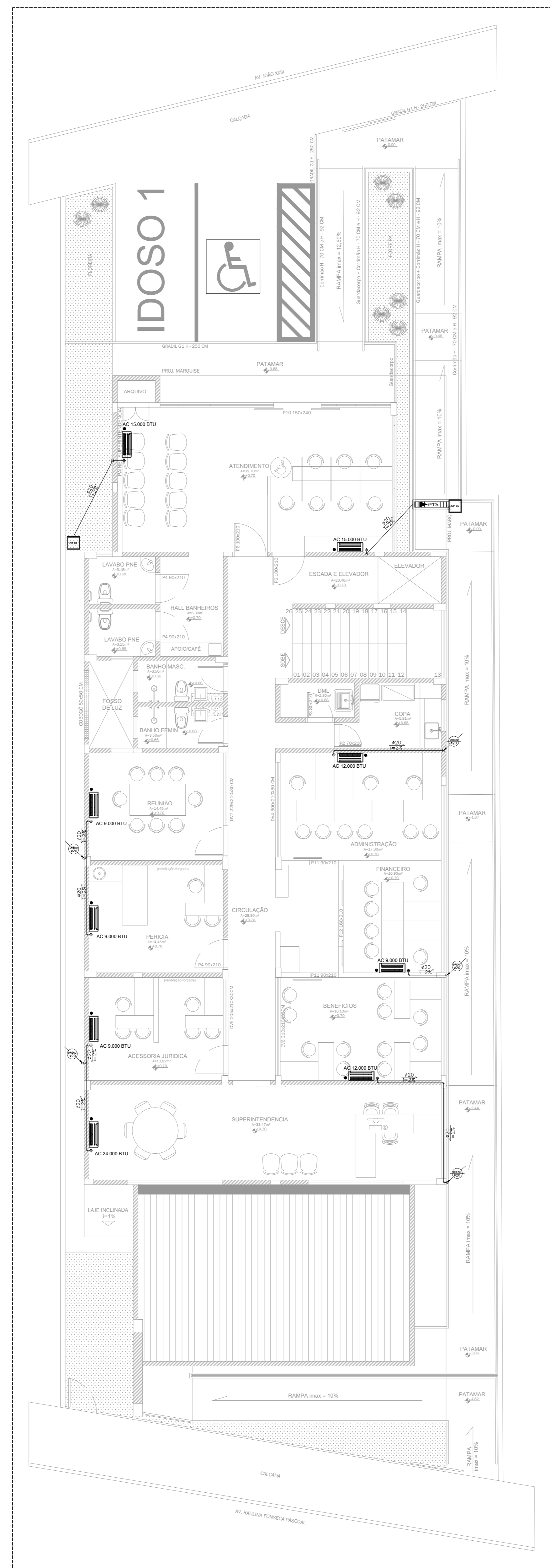
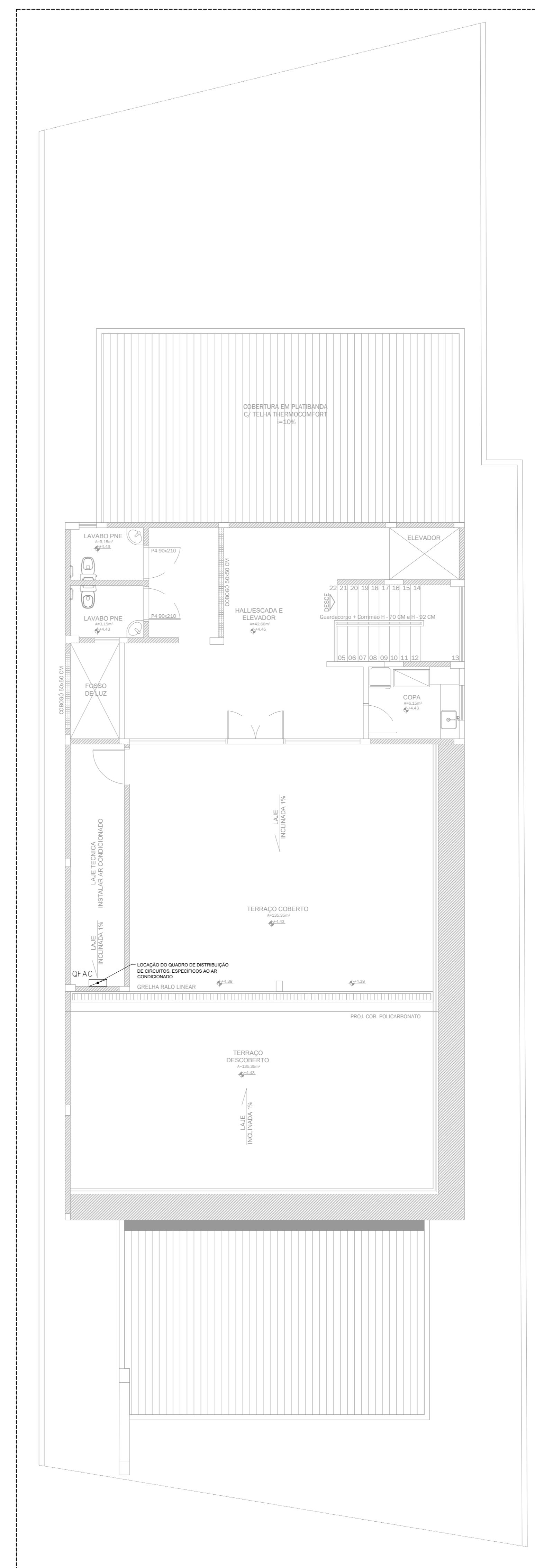


PLANTA AR CONDICIONADO - PRO SAUDE  
ESC.: 1/75



PLANTA AR CONDICIONADO - IPASC  
ESC.: 1/75



PLANTA AR CONDICIONADO - TERRAÇO  
ESC.: 1/75

LEGENDA	QUANT.
TUBO DE QUEDA - CONDUTOR VERTICAL ENTRE ANDARES	-
TUBO - CONDUTOR HORIZONTAL	-
APARELHO AR CONDICION. - EVAPORADORA	22 unid.
CAIXA DE PASSAGEM DE ÁGUAS PLUVIAIS 40 X 40 CM	-
CANALETA DE PISO COM GRELHA - L = 30 CM	-
SENTIDO DE ESCOAMENTO	-
CAIXA DE AREIA 40 X 40 CM	2 unid.
Ø20 i=2%	-

NOTAS:

- 1) A EXECUÇÃO DOS DRENOS DE AR CONDICIONADO OCORRERÁ POR MEIO DE CAIXAS DE AREIA, OU DE ÁGUAS PLUVIAIS. LOGO, UTILIZAR CONCOMITANTEMENTE A PLANTA DE ÁGUAS PLUVIAIS.
- 2) AS EVAPORADORAS REPRESENTADAS COM AS DEVIDAS MEDIDAS DE POTÊNCIA DE REFRIGERAÇÃO (BTU), FORAM CONSIDERADAS PARA O CÁLCULO DE DEMANDA ELÉTRICA;
- 3) PARA AS ESPECIFICAÇÕES DOS CIRCUITOS E QUADRO DE AR CONDICIONADO, UTILIZAR O PROJETO ELÉTRICO;
- 4) NESTE PROJETO E NO ORÇAMENTO, NÃO FOI ESTIMADO A INSTALAÇÃO DOS APARELHOS DE AR CONDICIONADO, COM A DEVIDA INSTALAÇÃO FRIGORÍGENA, JÁ QUE, A MESMA SERÁ EXECUTADA MEDIANTE OUTRA CONTRATAÇÃO, CONFORME ORIENTAÇÃO DADA;
- 5) A EXECUÇÃO DE TODA INSTALAÇÃO DE AR CONDICIONADO DEVERÁ OCORRER CONCOMITANTEMENTE A CONCLUSÃO DA EDIFICAÇÃO, DE PREFERÊNCIA, ANTERIOR A FASE DE FORRO EM GESSO ACABONADO;
- 6) AS CONDENSADORAS DEVERÃO SER INSTALADAS NA LAJE TÉCNICA, QUE SE ENCONTRA NO PAVIMENTO TERRAÇO;
- 7) UTILIZAR O FOSSE DE VENTILAÇÃO, PARA A CONDUÇÃO DA TUBULAÇÃO FRIGORÍGENA;

APROVAÇÃO:

**INST. HID. - ÁGUAS PLUVIAIS**

ENDEREÇO: AVENIDA JOÃO XXIII, Nº 538, CENTRO, CATALÃO/GO  
CEP 75.701-485

**RETOMADA DA CONSTRUÇÃO E ADEQUAÇÃO DA NOVA SEDE DO IPASC E PRÓ-SAÚDE**

PROPRIETÁRIO: Responsável IPASC e Pró-Saúde: Karla Rosane Santos Rabelo

AUTOR DO PROJETO: Engenheiro Civil Guilherme Dornelas de Souza - CREA 26026/D-DF

RESPONSÁVEL TÉCNICO:



CONTEÚDO:  
Planta Ar-Condicionado Pró-Saúde  
Planta Ar-Condicionado IPASC  
Planta Ar-Condicionado Terraço

ÁREA DO TERRENO:  
546,20 m²  
ÁREA CONSTRUIDA:  
p. TERRENO (PRO SAÚDE): 374,89m²  
p. SUP. 01 (IPASC): 287,75m²  
p. SUP. 02 (TERRAÇO): 154,82m²  
ÁREA TOTAL: 817,42m²

101/01  
ESCALA: UNIDADE RECORDA