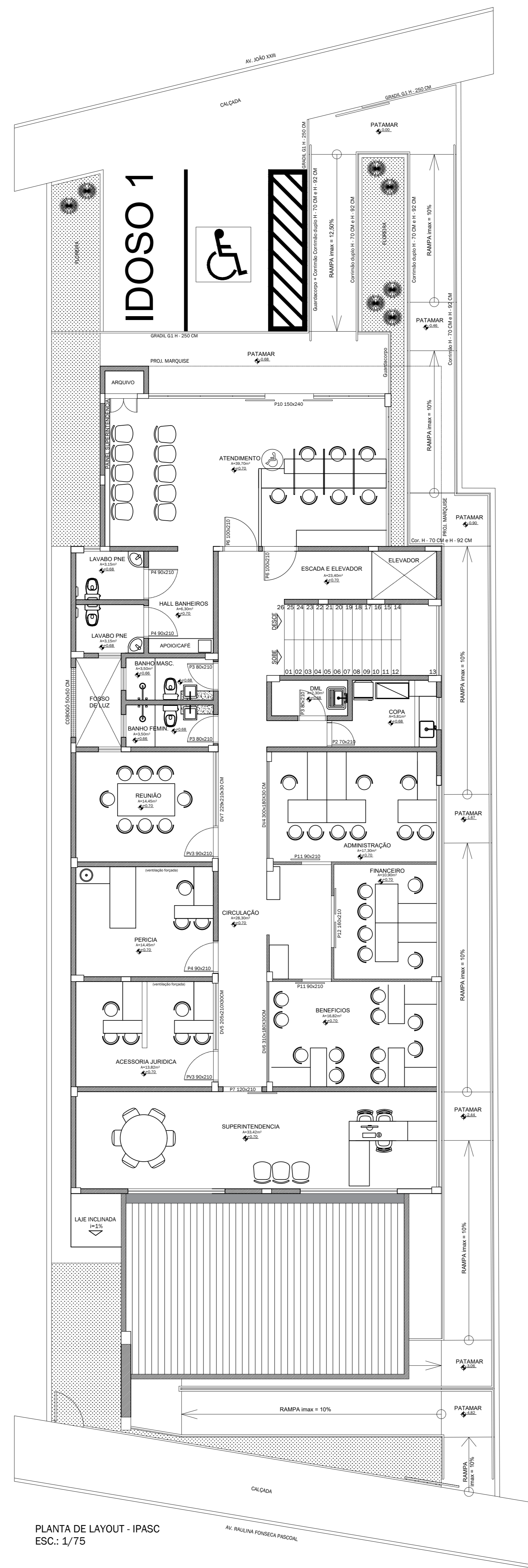
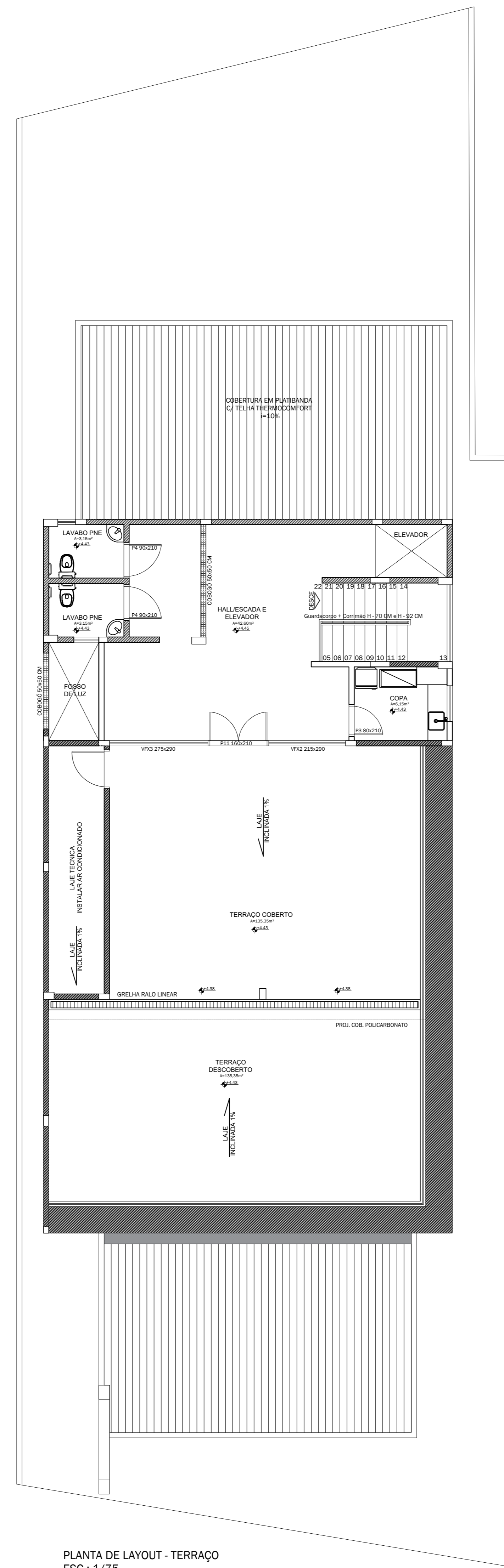


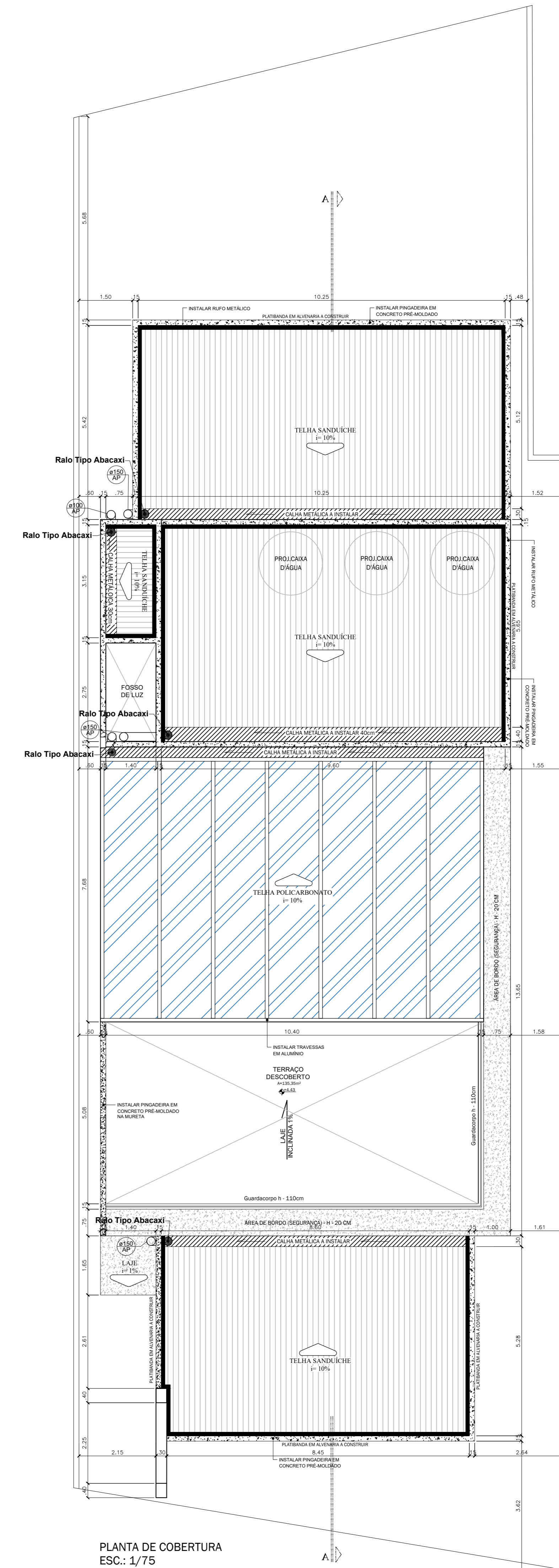
PLANTA DE LAYOUT - PRO SAUDE  
ESC.: 1/75



PLANTA DE LAYOUT - IPASC  
ESC.: 1/75



PLANTA DE LAYOUT - TERRAÇO  
ESC.: 1/75



PLANTA DE COBERTURA  
ESC.: 1/75

LEGENDA	QUANT.
TELHA SANDUÍCHE	155,35 m <sup>2</sup>
TELHA TRANSLUCIDA EM POLICARBONATO	78,92 m <sup>2</sup>
MARQUIZE	18,09 m <sup>2</sup>
CALHA METÁLICA	42,29 m
PINGAIEIRA EM CONCRETO PRÉ-MOLDADO	89,28 m
RUFO METÁLICO	67,27 m

APROVAÇÃO:

**ARQUITETURA**

ENDEREO: AVENIDA JOÃO XXIII, Nº 538, CENTRO, CATALÃO/GO  
CEP 75.701-485

**RETOMADA DA CONSTRUÇÃO E ADEQUAÇÃO DA NOVA SEDE DO IPASC E PRÓ-SAÚDE**

PROPRIETÁRIO: Responsável IPASC e Pró-Saúde: Karla Rosane Santos Rabelo

AUTOR DO PROJETO: Engenheiro Civil Guilherme Dornelas de Souza - CREA 26026/D-DF

RESPONSÁVEL TÉCNICO:



CONTEÚDO:  
Planta de Layout Pro- Saúde,  
IPASC e Terrapço  
Planta de Cobertura

ÁREA DO TERRENO:  
546,20 m<sup>2</sup>  
ÁREA CONSTRUIDA:  
P. TERRENO (PRO SAÚDE): 374,89m<sup>2</sup>  
P. SUP. 01 (IPASC): 287,75m<sup>2</sup>  
P. SUP. 02 (TERRAÇO): 154,82m<sup>2</sup>  
ÁREA TOTAL: 817,46m<sup>2</sup>

03/07

ESCALA: UNIDADE