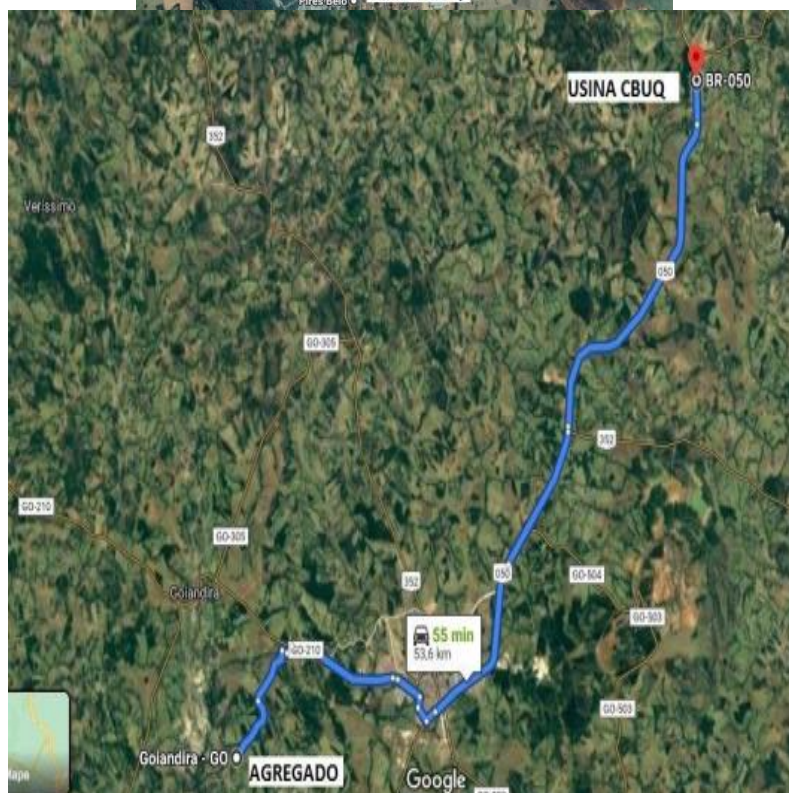
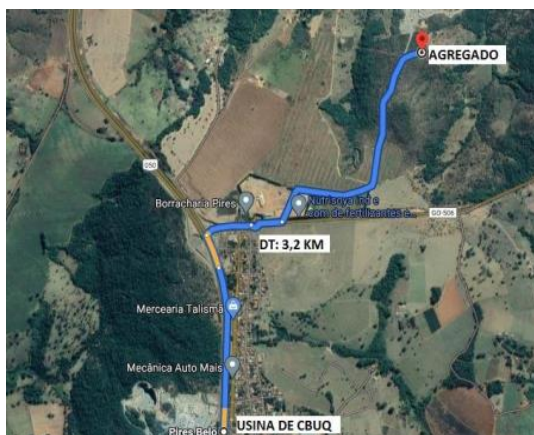


PREFEITURA MUNICIPAL DE CATALAO
SECRETARIA DE TRANSPORTES E INFRAESTRUTURA
RODOVIA MUNICIPAL DA CUSTÓDIA
CROQUI

Localização e distância média de transporte entre a Jazida/Pedreira (agregado) até a usina de asfalto – Foi realizada a média entre as distâncias, sendo $(3,2+53,6 = 56,8/2 = 28,4)$ (DT Agregado)

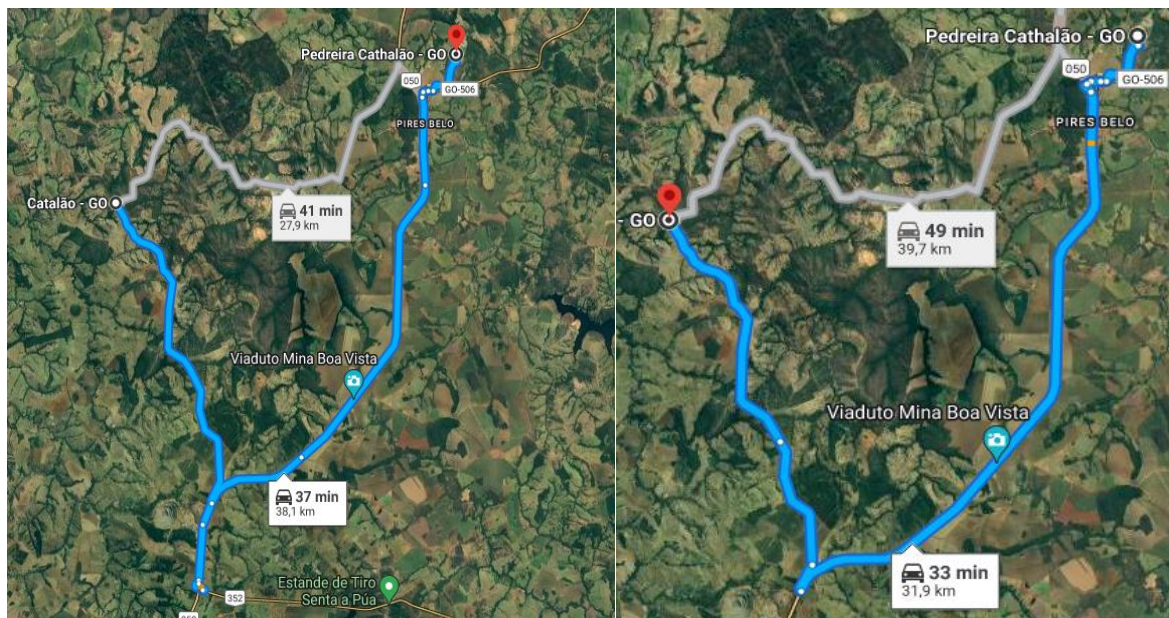


Catalão - GO, 25 de Setembro de 2023

Luís Severo Braga Gomides
Secretário Municipal de Transportes e Infraestrutura de Catalão.

PREFEITURA MUNICIPAL DE CATALAO
SECRETARIA DE TRANSPORTES E INFRAESTRUTURA
RODOVIA MUNICIPAL DA CUSTÓDIA
CROQUI

Localização e distância de transporte entre a Usina de Asfalto até o local da Obra (DT médio do trecho da obra). Foi realizada a média entre as distâncias de ida e volta da Usina até o referido trecho, assim sendo $(38,1 + 31,9 = 70/2 = 35)$ (DT CBUQ).

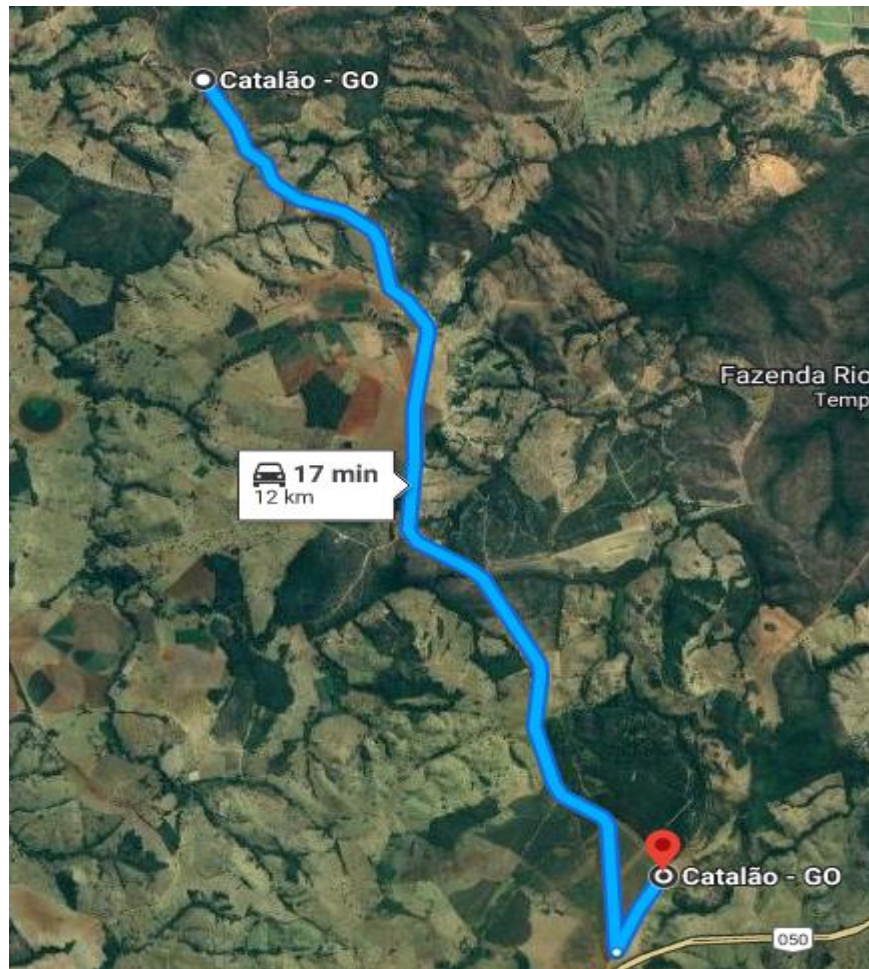


Catalão - GO, 25 de Setembro de 2023

Luís Severo Braga Gomides
Secretário Municipal de Transportes e Infraestrutura de Catalão.

PREFEITURA MUNICIPAL DE CATALAO
SECRETARIA DE TRANSPORTES E INFRAESTRUTURA
RODOVIA MUNICIPAL DA CUSTÓDIA
CROQUI

Localização e distância de transporte entre Jazida de Cascalho até Canteiro de Obras (DT médio do trecho da obra). (DT Cascalho)



Catalão - GO, 25 de Setembro de 2023

Luís Severo Braga Gomides
Secretário Municipal de Transportes e Infraestrutura de Catalão.