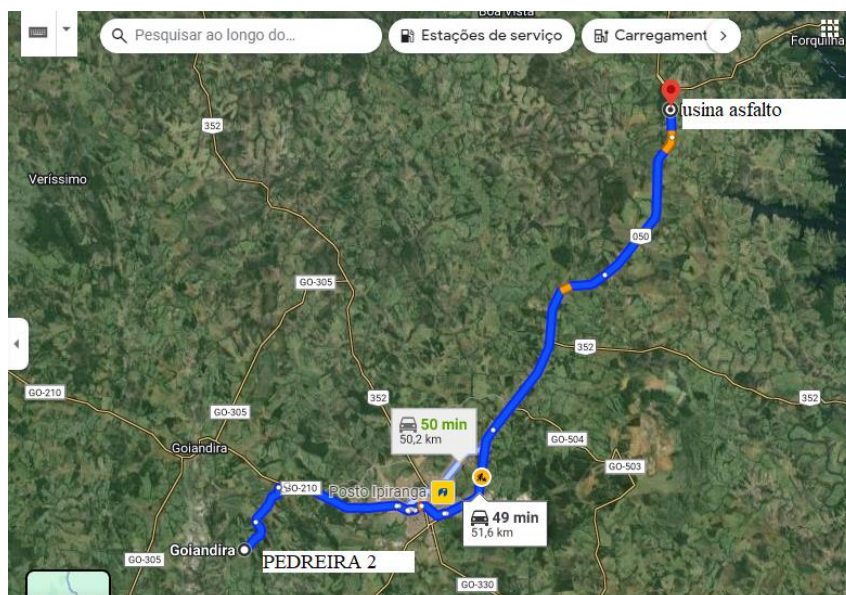
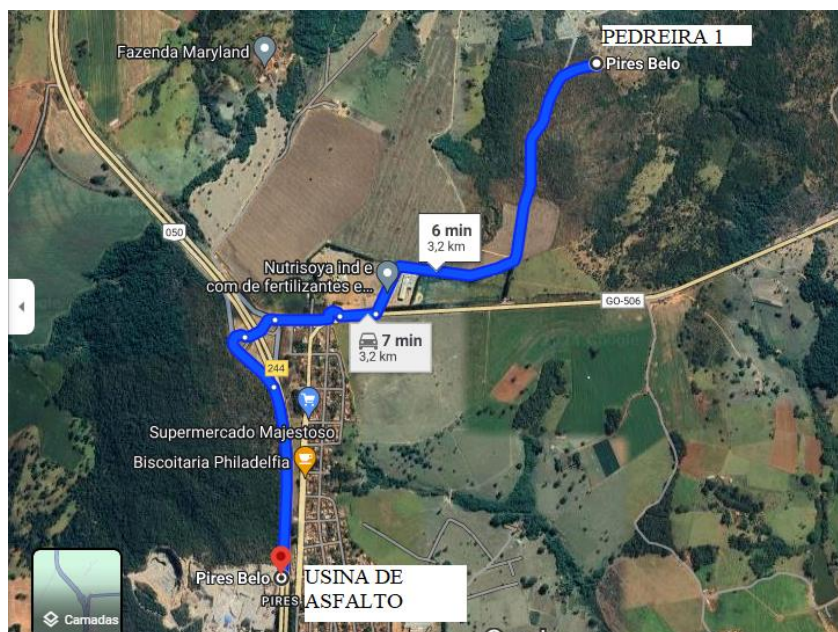


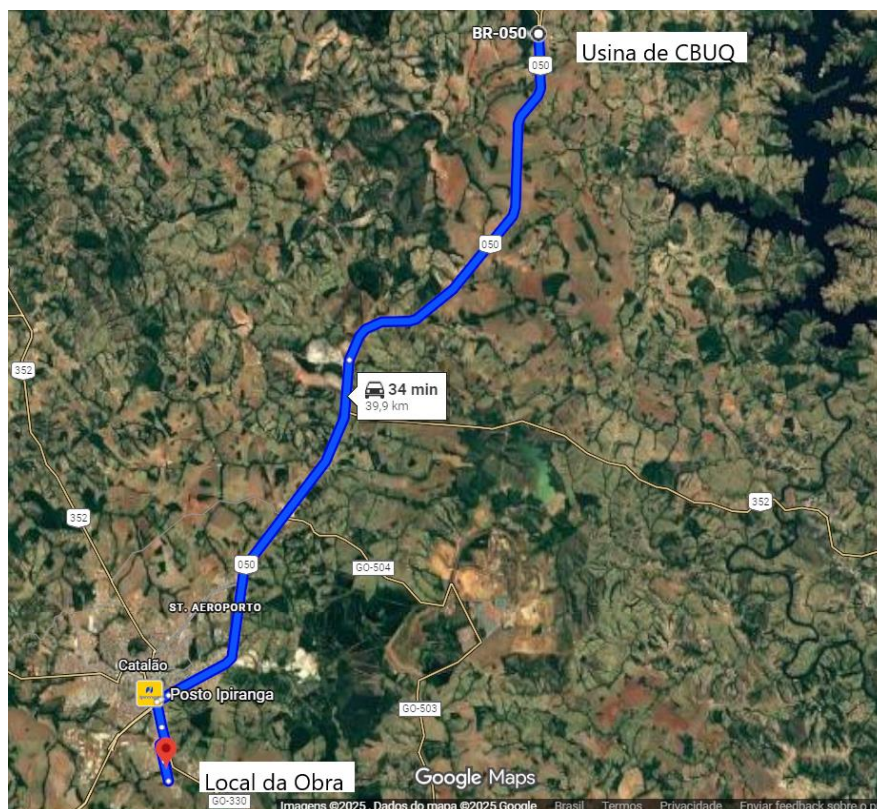
<b>PREFEITURA MUNICIPAL DE CATALÃO</b>
<b>SECRETARIA DE TRANSPORTES</b>
<b>RECAPEAMENTO VARIAS RUAS CATALÃO-GO</b>
<b>CROQUI</b>

Localização e distância de transporte entre a Jazida/Pedreira (agregado) até o local de entrega do produto – Foi realizada a média entre as distâncias das duas pedreiras mais próximas da usina de asfalto, assim sendo  $(3,2+51,6 = 54,8/2 = 27,4)$  (DT Agregado)

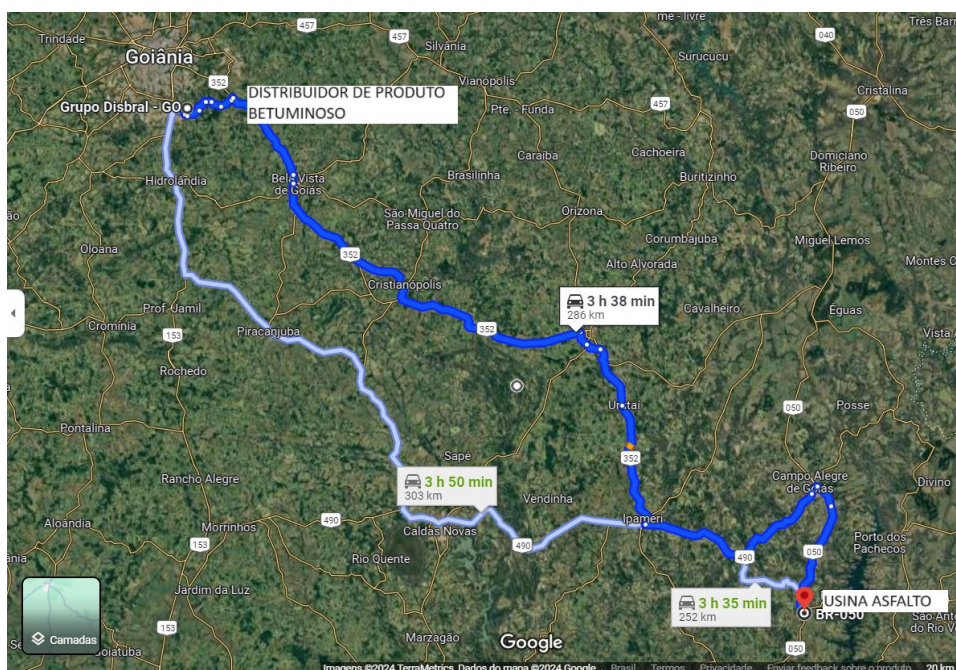




Localização e distância de transporte entre Usina de CBUQ até o local de entrega da massa asfáltica (OBRA) DT = 39,9 Km

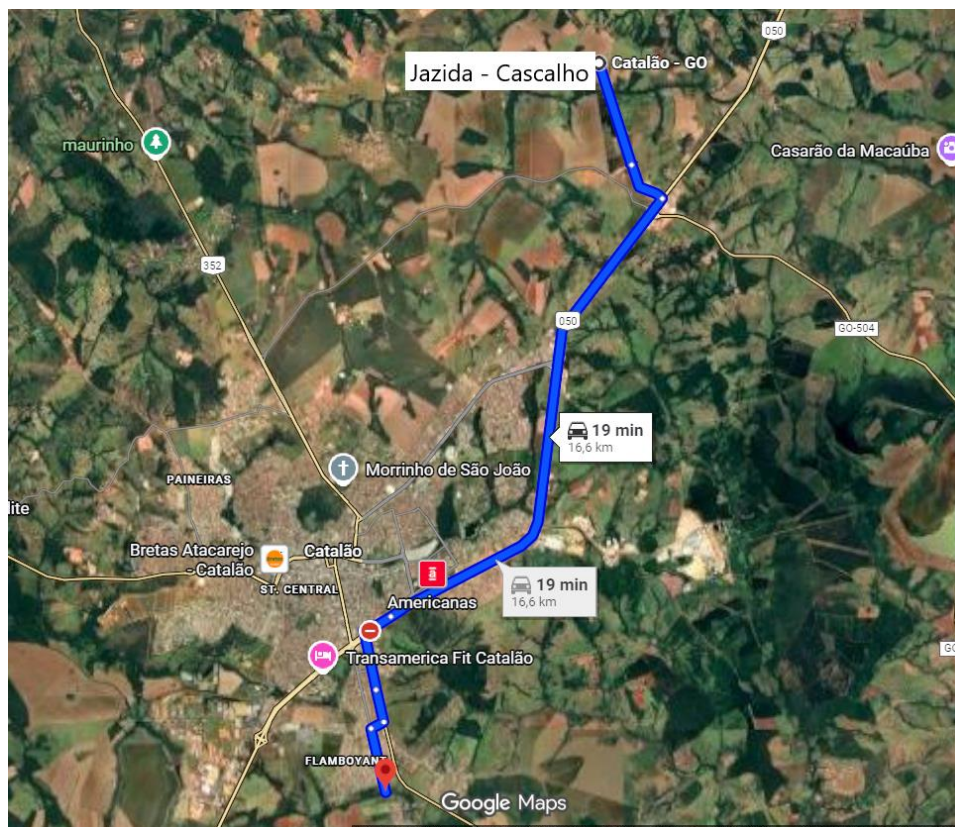


Localização e distância de transporte entre a Usina de Asfalto até Distribuidora de Produto Betuminoso. DT = 286 Km





Localização da jazida de Cascalho até Canteiro de obras DT = 16,6 KM



Catalão - GO, 10 de Dezembro de 2025.

**BRUNO AUGUSTO EVANGELISTA**  
Secretário Municipal de Transportes